

COMUNE DI SAN GIULIANO TERME

PIANO DI RECUPERO CON CONTESTUALE VARIANTE AL P.O.C.
PER LA REALIZZAZIONE DELLA NUOVA SEDE DELLA SOCIETA' CHIMICA FEDELI s.p.a.
SCHEDA NORMA N.1 - UTOE N. 26 - PALAZZETTO VIA DI PALAZZETTO N. 5,7,9

proponente

SOCIETA' CHIMICA EMILIO FEDELI spa
amministratore unico MATTEO TODISCO

Sede: Via del Brennero, n. 48, 56123 Pisa cod. fisc./p. iva 01339740506
www.chimicafedeli.it - info@chimicafedeli.it

progettazione urbanistica, architettonica e coordinamento

Redbox

LUIGI PIEROTTI ARCHITETTO
MASSIMO DEL SEPPIA ARCHITETTO
MANRICO LOGLI ARCHITETTO

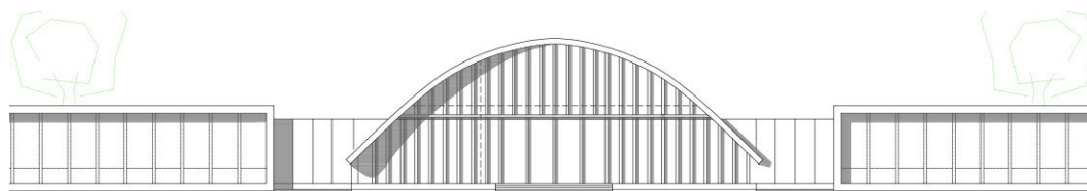
Via Ludovico Muratori 1, 56017 San Giuliano Terme (PISA); tel. 050.541830
e_mail: redboxfuture2021@gmail.com

coordinatore

STUDIO YAWL GEOMETRI ASSOCIATI - PARRINI MICHELE

Via Isidoro Nord 21/g, 56021 Cascina (PISA)
e_mail: geoparrini@yawl.it

coordinatore



consulenza urbanistica e VAS

MARCO MANCINO ARCHITETTURA DEL TERRITORIO

Corso Italia 156, 56125 Pisa

strutture, sostenibilita', impianti, requisiti acustica e sicurezza

BST INGEGNERIA srl

Viale Italia 395, 57128 Livorno

geologia

FABRIZIO ALVARES GEOLOGO

Via Ludovico Muratori 1, 56017 San Giuliano Terme (PI)

studi idraulici

STEFANO PAGLIARA PROF. INGEGNERE

Via Borsellino 14, 56123 Pisa

mobilità

TAGES SOCIETA' COOPERATIVA

Via Giosuè Carducci 64/c, 56010 San Giuliano Terme (PI)

agronomia

ALESSANDRO FARNESI AGRONOMO

Via le Rene 107/c, 56017 Pisa

coordinatore sicurezza e assistenza alla direzione lavori

CLAUDIO BULLERI PERITO INDUSTRIALE

Via Ravizza 22/b, 56121 Pisa

urbanistica - editing

ARIANNA NASSI O DI NASSO

Via Ludovico Muratori 1, 56017 San Giuliano Terme (PI)

collaborazione

ROBERTO DELLA CROCE ARCHITETTO, GIACOMO PETRI INGEGNERE,
LORENZO SPERA INGEGNERE, SANDRO GHEZZANI ARCHITETTO

Urbanistica

Architettonico

Strutture

Impianti

Acustica

DATA
2021
GIUGNO

REV.
00

OPERE DI URBANIZZAZIONE

ELENCO PREZZI UNITARIO

PROGETTO
DEFINITIVO

C-URB03

Num.Ord. TARIFFA	DESCRIZIONE DELL'ARTICOLO	unità di misura	PREZZO UNITARIO
Prezzario Opere Pubbliche Regione Toscana - Provincia di Pisa - Ed. 2021 (SpCap 1)			
Nr. 1 DEI_25136a	Compenso alle discariche autorizzate e realizzate secondo il DLgs 13 gennaio 2003, n. 36, per conferimento di materiale di risulta proveniente da scavi o demolizioni, escluso il costo relativo alla caratterizzazione del rifiuto: rifiuti ammissibili in discarica per rifiuti inerti (art. 5 DM 27 settembre 2010) euro (diciotto/00)	t	18,00
Nr. 2 TOS19_04.A 05.005.002	Piano di posa dei rilevati, preparato mediante compattazione con rulli idonei con densità non inferiore al 90% di quella massima della prova AASHO modificata, compreso relativa certificazione euro (zero/78)	mq.	0,78
Nr. 3 TOS19_05.A 03.002.001	Fresatura di pavimentazione stradale in conglomerato bituminoso, eseguita con macchina fresatrice operante a freddo (completa di apparecchiatura a nastri di carico), escluso preparazione e pulizia del piano di posa con spazzatrice stradale; misurata a cm di spessore. Profondita' compresa tra 0 e 5 cm. euro (zero/59)	mqxcm	0,59
Nr. 4 TOS21_04.A 04.008.001	Scavo a sezione ristretta obbligata continua (larghezza fino a m 1,50) eseguito con mezzi meccanici, compreso accatastamento nell'ambito del cantiere, in terreni sciolti, fino alla profondità di m 1,50 euro (quattro/41)	mc.	4,41
Nr. 5 TOS21_04.A 04.009.002	Scavo a sezione ristretta obbligata continua (larghezza fino a m 1,50) eseguito con mezzi meccanici, in terreni sciolti, compresi carico, trasporto e scarico dei rifiuti in area di cantiere o agli impianti autorizzati ai fini del loro recupero o del loro smaltimento. - da m 1,50 fino alla profondità di m 3,00 euro (undici/13)	mc.	11,13
Nr. 6 TOS21_04.A 07.002.002	Carico movimentazione e scarico di materiali terrosi, sciolti o simili di qualsiasi natura e provenienza giacenti in cantiere - eseguito con mezzi meccanici per il trasporto ad impianti di smaltimento euro (sedici/05)	mc	16,05
Nr. 7 TOS21_04.B 12.001.001	Fondazione stradale compresa rullatura e compattazione per raggiungere il grado del 95% della prova AASHO modificata, esclusa dal prezzo - con materiale arido di cava stabilizzato naturale con curva granulometrica secondo UNI EN 13285, spessore non inferiore a 30 cm euro (trentadue/30)	mc.	32,30
Nr. 8 TOS21_04.E 02.002.001	Strato di collegamento (binder) in conglomerato bituminoso, steso con vibrofinitrice, compreso ancoraggio, mano d'attacco e rullatura con rullo vibrante; esclusi additivi attivanti di adesione da computare a parte secondo quanto indicato nel Capitolato Speciale di Appalto, con aggregato pezzatura 0/20, spessore compreso 6 cm euro (quattordici/79)	mq.	14,79
Nr. 9 TOS21_04.E 02.002.002	Strato di collegamento (binder) in conglomerato bituminoso, steso con vibrofinitrice, compreso ancoraggio, mano d'attacco e rullatura con rullo vibrante; esclusi additivi attivanti di adesione da computare a parte secondo quanto indicato nel Capitolato Speciale di Appalto - per ogni cm in più o in meno alla voce precedente euro (due/30)	mq.	2,30
Nr. 10 TOS21_04.E 02.003.003	Tappeto di usura in conglomerato bituminoso steso con vibrofinitrice, compreso ancoraggio, mano d'attacco e rullatura; esclusi additivi attivanti di adesione da computare a parte secondo quanto indicato nel Capitolato Speciale di Appalto, con aggregato pezzatura 0/10, spessore finito compreso 3 cm euro (nove/18)	mq.	9,18
Nr. 11 TOS21_04.E 09.011.001	≥25kN/m (UNI EN ISO 10319) Rivestimento con geotessile n.f. agugliato per strato di separazione compreso picchettatura - con teli con resistenza a trazione (L/T) euro (tre/50)	mq.	3,50
Nr. 12 TOS21_PR.P 01.002.061	Sabbie, ghiaie ed inerti vari - Terra da coltivo selezionata scevra da sassi euro (nove/44)	tonn.	9,44
Prezzario ASSOVERDE (SpCap 2)			
Nr. 13 AV_1507001 1	Fornitura di Acer campestre v. 12-14 euro (novantadue/70)	n.	92,70
Nr. 14 AV_1507061	Fornitura di Crataegus sp. v. 12-14 euro (centotrenta/00)	n.	130,00
Nr. 15 AV_1507096 8	Fornitura di Platanus sp. v. 18-20 euro (duecentotre/40)	n.	203,40
Nr. 16 AV_2501001 5	Preparazione del terreno al trapianto consistente in lavorazione meccanica del terreno alla prondità di 40 cm, erpicatura ed affinamento meccanico euro (zero/26)	mq.	0,26

Num.Ord. TARIFFA	DESCRIZIONE DELL'ARTICOLO	unità di misura	PREZZO UNITARIO
Nr. 17 AV_2501002 2	Preparazione del terreno al trapianto mediante lavorazione meccanica del terreno fino a 15 cm e successivi passaggi di affinamento meccanico e manuale, eliminazione dei ciottoli, sassi ed erbe, completamento a mano nelle parti non raggiungibili a macchina euro (uno/50)	mq.	1,50
Nr. 18 AV_2501005 1	Concimazione di fondo con fornitura, stesa ed interrimento di concime organico (20/50 q.li/ha), perfosfato minerale (10/60/ q.li/ha), solfato potassico (10/40 q.li/ha) e solfato ferroso, esclusa fornitura prodotti euro (zero/17)	mq.	0,17
Nr. 19 AV_2502001 1	Messa a dimora di alberi (esclusa fornitura) vedi specifico capitolo; manutenzione e garanzia vedi cod. 25020040 -045) a foglia caduca o persistente in area verde, posti a piè d'opera dall'impresa, compreso il reinterro, la formazione della conca di compluvio (formella), la fornitura ed il collocamento di pali tutori in legno trattato, la legatura con corde idonee, la fornitura e la distribuzione di ammendanti, di concimi e una bagnatura con 50/200 l di acqua, compresa la fornitura e posa di tubo dreno interrato per irrigazione, esclusi gli oneri di manutenzione e garanzia e la fornitura delle piante: per piante di circ. da 12 cm a 16 cm euro (sessanta/91)	n.	60,91
Nr. 20 AV_2502007 3	Formazione di tappeto erboso su terreno agrario con preparazione meccanica del terreno (pulizia dell'area, aratura/vangatura, epicultura) con concimazione di fondo, semina manuale o meccanica, compresa fornitura di 100 g/mq di concime composto ternario, di 30 g/mq di seme, semina, rullatura, escluso eventuale ammendante organico ed irrigazione, primo taglio incluso: per singole superfici da 1000 a 2000 mq euro (due/19)	mq.	2,19
Nr. 21 AV_2511003	Irrigatore statico Pop-up - Fornitura e posa in opera di irrigatore statico in resina, a scomparsa dotato di valvola di ritegno per impedire la fuoriuscita dell'acqua dagli irrigatori su terreni in pendenza e dispositivo di arresto di flusso nel caso l'ugello fosse rimosso o danneggiato. Compreso il picchettamento, lo scavo, l'intercettazione alla rete idrica, il montaggio dell'irrigatore comprensiva del materiale (gomiti, tubo flessibile, raccordo antivandalo, presa a staffa, Ti, tubazione PN10). Regolazione e collaudo.gittata da 0,5 a 5,5 m, pressione esercizio 1-2,5 bar euro (sessantasei/55)	n.	66,55
Nr. 22 AV_2511022 0	Pozzetti in resina - Provvista e posa in opera di pozzetti in resina sintetica costruiti in materiale termoplastico, rigido, a struttura solida, non alveolare, con coperchio di colore verde, con fondo libero, per alloggiamenti di organi di intercettazione o di automatismi, compreso: la formazione e la regolazione del piano di posa; la rinfiancatura ed il livellamento con materiali provenienti dallo scavo. Pozzetto in resina rettangolare maxi, con chiusura a scatto e molla di sicurezza. Dimensioni: altezza: 39 cm, larghezza:59 cm, lunghezza: 83,50 cm euro (duecentonovantatre/54)	n.	293,54
Nr. 23 AV_2511028	Programmatore elettronico con alimentazione a batteria per installazione anche in pozzetto. Provvista e posa in opera di programmatore elettronico Caratteristiche: Waterproof, è ideale per il posizionamento in pozzetti, 3 programmi indipendenti e 3 partenze per programma, selettoredigitale, calendario di 365 giorni, aggiustamento stagionale e ritardo programmabile di ripartenza dopo la sospensione per pioggia,alimentazione a batteria standard (2 x 9V escluse) può essere collegata esclusivamente a elettrovalvole con solenoide bistabile, versione impermeabile IP 68 con alimentazione a batteria standard 9V ., montaggio a parete su staffa o in armadio in fibra di vetro o in pozzetti contenenti elettrovalvole, la fornitura di questi contenitori esclusa. Distanza massima tra programmatore e solenoide m. 30. Compreso: il posizionamento ed il fissaggio del programmatore, la fornitura dei materiali minuti, i collegamenti elettrici degli automatismi, il cablaggio dei cavi; il collaudo. Programmatore elettronico a 6 settori euro (trecentosettantaquattro/74)	n.	374,74
Nr. 24 AV_2511071	Ala gocciolante autocompensante - Provvista e posa in opera di Ala gocciolante autocompensante, marrone, diam. 16 mm, spessore 1,1 mm, massima pressione di funzionamento 5 bar, filtrazione consigliata 150 mesh spaziatura gocciolatori : 30 cm, portata erogatori : 2,2 l/h. Compreso: la fornitura dei materiali minuti; la posa in opera a perfetta regola d'arte euro (due/20)	ml.	2,20
Analisi Prezzi (SpCap 3)			
Nr. 25 AV__001	Fornitura prodotti per concimazione euro (settanta/00)	q.li	70,00
Nr. 26 PM_01	Fognatura in tubo di cls vibrocompresso, con giunto a bicchiere e guarnizione in gomma elastomerica, autoportante con piano di posa incorporato, su platea in cls C12/15, esclusa eventuale armatura metallica, sigillatura dei giunti con malta di cemento a 350 kg di cemento R325 rinfianco in sabbione fino all'estradosso del tubo per uno spessore minimo di 25 cm, escluso scavo e reinterro : - d. 100 cm armato, platea 180x25 cm euro (duecentotredici/22)	ml	213,22
Nr. 27 PM_02	Realizzazione di ispezione su nuova fognatura con tubi in cls autoportante mediante la provvista e muratura in opera di chisuino in ghisa sferoidale classe D400 con foro centrale diam. 60 cm. e telaio a pianta quadrata da cm. 85, compreso l'incidenza per l'installazione di pezzo speciale della fognatura per ispezione, il rincollo in muratura di mattoni a due teste o in getto di calcestruzzo sp. cm. 20, fino al raggiungimento della quota stradale finita euro (trecentoventi/00)	n.	320,00
Nr. 28 PM_03	Scavo di sbancamento eseguito con mezzi meccanici, compreso accatastamento nell'ambito del cantiere, in terreni sciolti - per quantita' fino a 5000 mc euro (tre/50)	mc	3,50
Nr. 29 PM_04	Fornitura e posa in opera di zanella stradale prefabbricata in c.a.v., compreso il massetto di posa in calcestruzzo C12/15, esclusa armatura se necessaria, e ogni onere per la stuccatura dei giunti; - a doppio petto, dimensione 50x7/9x100 cm vibrocompressa		

COMMITTENTE:

Num.Ord. TARIFFA	DESCRIZIONE DELL'ARTICOLO	unità di misura	PREZZO UNITARIO
	euro (ventiotto/00)	ml	28,00
Nr. 30 PM_05	Fornitura e posa in opera di cordonato liscio vibrocompresso murato con malta cementizia a 350 kg di cemento R32,5, compresa la stuccatura dei giunti e la fondazione in cls C20/25 : - diritto cm 12x25x100		
	euro (ventidue/00)	ml	22,00
Nr. 31 PM_06	Asfalto "natura"		
	euro (ventiotto/00)	mq.	28,00
Nr. 32 PM_07	Provvista ed installazione di panchina in monoblocco di calcestruzzo cm. 200x40x50 con finitura al quarzo colorato, compreso fissaggio e quant'altro necessario		
	euro (quattrocentottanta/00)	n.	480,00
Nr. 33 PM_08	Provvista ed installazione di cestino portarifiuti in monoblocco di calcestruzzo cm. 40x40x100 h con finitura al quarzo colorato, contenitore in acciaio inox rimovibile, compreso fissaggio e quant'altro necessario		
	euro (trecentoventi/00)	n.	320,00
Nr. 34 PM_09	Realizzazione di pozzetto per la raccolta di acqua piovane, dimensioni cm. 40x40 ed altezza di cm. 70, in calcestruzzo dello spessore di cm. 20, con fondo, compreso il collegamento con la fognatura con tubazione in pvc rinforzato diam. mm. 160 per la lunghezza fino a ml. 2 (completamente rivestita in calcestruzzo) e la provvista e muratura in opera di sovrastante griglia concava in ghisa sferoidale di uguale luce netta; compreso inoltre scavo necessario e rinterro con materiale arido di cava		
	euro (duecentocinquanta/00)	n.	250,00
Nr. 35 PM_10	Provvista e muratura in opera di chiusino in ghisa sferoidale classe D400 con foro centrale diam. 60 cm. e telaio a pianta quadrata da cm. 85, su pozzetto esistente, compreso la rimozione del chiusino / griglia esistente, l'eventuale rincollo in muratura per il raggiungimento della nuova quota stradale ed il ripristino a tergo del nuovo chiusino		
	euro (centonovanta/00)	n.	190,00
Nr. 36 PM_11	Pavimentazione in elementi autobloccanti del tipo "a prato" in cls vibrocompresso, compresa l'allettamento con strato di sabbia 3-6 cm, i tagli, gli sfridi e lo spacco a misura, la compattazione con piastra vibrante, la sigillatura ed il riempimento con kiscela di sabbia e torba, successiva seminazione a prato; compreso altresì l'onere per l'inserimento di masselli autobloccanti pieni in corrispondenza della delimitazione dei posti auto, il tutto secondo il disegno da progetto esecutivo		
	euro (quarantaquattro/00)	mq.	44,00
Nr. 37 PM_12	Realizzazione di formella del diametro di cm. 250 per alloggiamento pianta di alto fusto costituita da profilato piatto mm. 8x100h adeguatamente centinato e collegato, da porsi a filo della pavimentazione adiacente, compreso saldatura di staffe di ancoraggio /cm. 40 ed affogate in getto di calcestruzzo continuo della sezione di cm. 25x20; compreso due mani di antiruggine ed una di catramina impermeabilizzante, il tutto prima della posa in opera		
	euro (trecento/00)	n.	300,00
Nr. 38 PM_13	Nuovo allaccio per Enel		
	euro (mille/00)	n.	1'000,00
Nr. 39 PM_14	Nuovo allaccio per Telecom		
	euro (mille/00)	n.	1'000,00
Nr. 40 PM_15	Nuovo allaccio per acquedotto		
	euro (mille/00)	n.	1'000,00
Nr. 41 PM_16	Nuovo allaccio per gas		
	euro (mille/00)	n.	1'000,00
Nr. 42 PM_IE_01	<p>Formazione di cavidotto per la illuminazione pubblica consistente in:</p> <p>Esecuzione di scavo a sezione ristretta obbligata di eseguito con mezzo meccanico (escavatore) con ausilio manuale in qualsiasi tipo di terreno. Compreso inoltre oneri derivanti dalla rimozione di radici, demolizione di trovanti rocciosi, solette in calcestruzzo con o senza armatura, relitti di tubazioni, fogne, fognoli ecc.) e quanto altro esistente nel sottosuolo, nonchè eventuale aggettamento di acqua, di qualsiasi provenienza, stabilizzatasi nello scavo. Trasporto del materiale residuo alle pubbliche discariche previo carico su idonei mezzi di trasporto. Posa all'interno dello scavo di nastro segnaletico. Sez.scavo 40x60 cm</p> <p>Fornitura e posa in opera entro scavo predisposto di tubazione in polietilene corrugata flessibile per cavidotto tipo DIELECTRIX serie FU doppio strato corrugato esternamente e liscio internamente in rotoli compreso tirafilo e manicotti di giunzione.</p> <p>Riempimento dello scavo con stabilizzato di cava</p> <p>Nel prezzo devono intendersi compresi i sottoelencati oneri:</p> <ul style="list-style-type: none"> - esecuzione dello scavo ; posa di tubazione in pvc corrugato doppio strato d. 125; - tiro in alto dei materiali provenienti dalla scavo; riempimento dello scavo con stabilizzato - profilatura delle pareti ed eventuale spianamento del fondo scavo; - spandimento sul fondo dello scavo di uno strato di almeno 10 cm di sabbia; - compattazione e pilonatura per strati dei materiali di riempimento, fino ad ottenere densità ottime onde evitare successivi avvallamenti ed assestamenti; - ripristino delle condizioni precedenti allo scavo nelle zone interessate dai lavori; - trasporto del materiale di risulta alla pubblica discarica. <p>Si precisa che sono a carico della Ditta eventuali oneri derivanti dal ripristino dei danni causati ad opere esistenti, quali cavi telefonici, elettrici, tubazioni idriche e fognature, pertanto la Ditta dovrà preventivamente accertare l'esistenza, lungo il tracciato dello scavo, di eventuali precedenti impianti sotterranei. La misurazione verrà effettuata a metri lineari di scavo effettuato</p>		
	euro (dodici/00)	ml.	12,00

COMMITTENTE:

Num.Ord. TARIFFA	DESCRIZIONE DELL'ARTICOLO	unità di misura	PREZZO UNITARIO
Nr. 43 PM_IE_02	<p>Formazione di cavidotto per la illuminazione pubblica per attraversamento stradale consistente in:</p> <ul style="list-style-type: none"> - Esecuzione di scavo a sezione ristretta obbligata di eseguito con mezzo meccanico (escavatore) con ausilio manuale in qualsiasi tipo di terreno. Compreso inoltre oneri derivanti dalla rimozione di radici, demolizione di trovanti rocciosi, solette in calcestruzzo con o senza armatura, relitti di tubazioni, fogne, fognoli ecc.) e quanto altro esistente nel sottosuolo, nonchè eventuale aggotamento di acqua, di qualsiasi provenienza, stabilizzatasi nello scavo. Trasporto del materiale residuo alle pubbliche discariche previo carico su idonei mezzi di trasporto. Posa all'interno dello scavo di nastro segnaletico; - Fornitura e posa in opera entro scavo predisposto di n. 2 tubi in polietilene corrugati flessibili diam. 125 mm. per cavidotto tipo DIELECTRIX serie FU doppio strato corrugato esternamente e liscio internamente in rotoli compreso tirafilo e manicotti di giunzione. - Rivestimento completo delle tubazioni con getto di calcestruzzo, - Riempimento dello scavo con stabilizzato di cava. <p>Compreso ogni onere, da eseguire secondo le indicazioni dei corrispondenti elaborati grafici euro (trenta/00)</p>	ml.	30,00
Nr. 44 PM_IE_03	<p>Fornitura e posa in cavidotto predisposto, di cavi elettrici multipolari o unipolari tipo ARG7R-0,6/1kV in corda di alluminio rigida non propagante l'incendio a norma CEI 20-13, 20-35, 20-22 II, CEI EN 60332-1-2, CEI EN 50267-2-1, conformi alle direttive bassa tensione 2006/95/CE e RoHS 2011/65/CE, nei colori previsti dalle norme, in particolare con il conduttore di neutro di colore blu chiaro e quello di protezione di colore giallo-verde.</p> <p>Si specifica che dovrà essere utilizzato il cavo multipolare nei tratti in cui l'impianto sarà realizzato in linea graffettata, cavi unipolari nei tratti realizzati in posa in cavidotto predisposto</p> <p>Sono compresi tutti gli accessori ed ogni altra opera per dare il titolo completo e funzionante, compreso l'onere per i collegamenti e il trasporto in cantiere</p> <p>Cavo in alluminio 4x16 mmq. euro (otto/60)</p>	ml.	8,60
Nr. 45 PM_IE_04	<p>Fornitura e posa in opera di muffola tipo Click 2000 - Fire Ray Tech o similare concordata con la DL. Nel prezzo si intendono compensati gli oneri per la derivazione, per i connettori testa testa e in genere per ogni onere o accessorio necessario a dare il titolo completo e funzionante. Grado di protezione IP68, Classe di isolamento II. Adatta per la sezione del cavo</p> <p>Si intendono compresi tutti gli oneri per dare il titolo completo e funzionante, compreso il cavo FG7(O)R S=6mmq fino al corpo illuminante. euro (sessanta/20)</p>	n.	60,20
Nr. 46 PM_IE_05	<p>Fornitura e posa in opera di plinto prefabbricato in calcestruzzo C35/45 vibrato armato con FIBRE di acciaio, destinato a sostenere, in opera, pali per l'illuminazione di alt. max 14,80 mt e palo di alt. max 13,80 mt con sbraccio di 2,0 mt con corpo illuminante di peso 25 Kg. Dimensione in pianta alla base di 120x110 cm, alla sommità di 98x62 cm e altezza totale di 98 cm con peso di 1400 Kg.</p> <p>Nel plinto deve essere presente n. 1 foro per palo di Ø 28,0 cm in alto e Ø 26,0 in basso e n. 1 pozzetto dimensioni 40x40x45 cm. Tale prefabbricato dovrà essere conforme alle prescrizioni riportate nella Normativa Tecnica per le Costruzioni 2018.</p> <p>Compreso lo scavo, la formazione del piano di appoggio, il rinterro con materiale di risulta opportunamente pestonato euro (centoottantasei/80)</p>	n.	186,80
Nr. 47 PM_IE_06	<p>Fornitura e posa in opera di chiusino in ghisa sferoidale classe D400 completo di telaio, luce netta cm 40x40.</p> <p>Si intendono altresì compresi tutti gli oneri e gli accessori necessari per dare il lavoro eseguito a regola d'arte euro (ottantatre/80)</p>	n.	83,80
Nr. 48 PM_IE_07	<p>Fornitura e posa in opera di pozzetto di derivazione prefabbricato in cemento ma delle dimensioni interne di cm 40x40x50 (se non diversamente specificato) e chiusino in ghisa sferoidale classe D400 completo di telaio, luce netta cm 40x40.</p> <p>Si intendono compresi gli oneri per lo scavo in terreno di qualsiasi natura e consistenza di dimensioni adeguate alla dimensione del pozzetto, formazione di platea in CS dosato a 200kg di cemento tipo 325 per mc di impasto con fori per il drenaggio dell'acqua, cemento di rinforzo laterale, rete elettrosaldata, riempimento del vano residuo con materiale di risulta o con ghiaia naturale costipati, trasporto alla discarica del materiale eccedente.</p> <p>Si intendono altresì compresi tutti gli oneri e gli accessori necessari per dare il lavoro eseguito a regola d'arte euro (centoottantatre/90)</p>	n.	183,90
Nr. 49 PM_IE_08	<p>Realizzazione di punto luce completo costituito da:</p> <ul style="list-style-type: none"> - palo di tipo conico ricavati da lamiera piegata e saldata longitudinalmente, zincata a caldo secondo norma CEI 7-6, per infissione in plinto già predisposto, raccordo per armatura a cima palo, asola per passaggio cavi sotto il pavimento stradale, bullone di messa a terra, asola per morsettiera con morsettiera e fusibile di protezione a 70 cm sopra il pavimento stradale, h ml. 7,50; - Apparecchio illuminante da arredo urbano tipo ITALO 1 AEC Illuminazione ottica STU M testa palo con lampada a LED da 76 W - 8990 lm - 4000K, ottica adeguata al compito visivo (ottica stradale o simmetrica), grado di protezione IP67. <p>Compreso ogni onere per montaggio, installazione, cablaggio e quant'altro necessario euro (novecento/00)</p>	n.	900,00
	Data, 30/06/2021		
	Il Tecnico		