

COMUNE DI SAN GIULIANO TERME

PIANO DI RECUPERO CON COSTITUTIVALE VARIANTE AL P.O.C. PER LA REALIZZAZIONE DELLA NUOVA SEDE DELLA SOCIETA' CHIMICA FEDUI S.p.A. SCHEDA NORMA N.1 - UOCE N. 26 - PALAZZETTO VIA DI PALAZZETTO N. 5,79

PRODOTTORE

SOCIETA' CHIMICA FEDUI S.p.A.
amministratore unico MATEO TOSCO

SEDE: Via Barrocco n. 66/72/73 - 52019 San Giuliano Terme (PI) - Tel. 0579/282004

progettazione urbanistica, architettonica e coordinamento

Redbox

STUDIO DI ARCHITETTURA

MANFREDO LOCCI ARCHITETTO

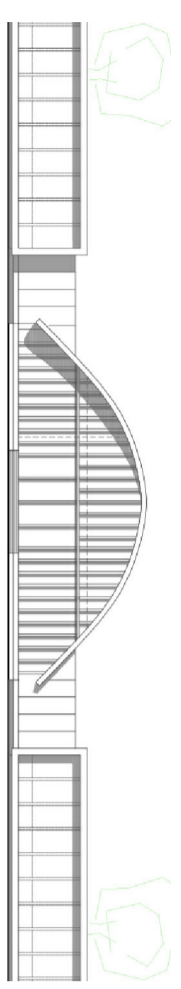
VIA S. PIETRO 1 - 52019 SAN GIULIANO TERME (PI) - TEL. 0579/282004

STUDIO YAMU GEOMETRI ASSOCIATI - PARRINI NICHELE

VIA S. PIETRO 1 - 52019 SAN GIULIANO TERME (PI) - TEL. 0579/282004

COORDINATORE

COORDINATORE



CONSULENZA URBANISTICA E VAS

MARCO MANCINO ARCHITETTURA DEL TERRITORIO

CONTRATTO DEL 2019/20

strutture, sostenibilita', impianti, requisiti acustico e sicurezza

SS1 INGEGNERIA SA

gruppo

FABRIZIO LAVARES GIORGIO

VIA S. PIETRO 1 - 52019 SAN GIULIANO TERME (PI) - TEL. 0579/282004

studi idrologici

STEFANO PAGGIARA INCIPI INGEGNERE

VIA S. PIETRO 1 - 52019 SAN GIULIANO TERME (PI) - TEL. 0579/282004

mobilità

MARCA SOSTANI COMPANYIA

VIA S. PIETRO 1 - 52019 SAN GIULIANO TERME (PI) - TEL. 0579/282004

oggettività

ALESSANDRO ZAMBISI AGROFONICO

VIA S. PIETRO 1 - 52019 SAN GIULIANO TERME (PI) - TEL. 0579/282004

coordinatore sicurezza e assistenza alla direzione lavori

CAUDIO BILLETTERO INDUSTRIALE

VIA S. PIETRO 1 - 52019 SAN GIULIANO TERME (PI) - TEL. 0579/282004

urbanistica - edilizia

COLLABORAZIONE

CONSULENZA URBANISTICA E VAS

CONSULENZA URBANISTICA E VAS

CONSULENZA URBANISTICA E VAS

CONSULENZA URBANISTICA E VAS

CONSULENZA URBANISTICA E VAS

CONSULENZA URBANISTICA E VAS

CONSULENZA URBANISTICA E VAS

CONSULENZA URBANISTICA E VAS

CONSULENZA URBANISTICA E VAS

CONSULENZA URBANISTICA E VAS

CONSULENZA URBANISTICA E VAS

CONSULENZA URBANISTICA E VAS

CONSULENZA URBANISTICA E VAS

CONSULENZA URBANISTICA E VAS

CONSULENZA URBANISTICA E VAS

CONSULENZA URBANISTICA E VAS

CONSULENZA URBANISTICA E VAS

CONSULENZA URBANISTICA E VAS

CONSULENZA URBANISTICA E VAS

CONSULENZA URBANISTICA E VAS

CONSULENZA URBANISTICA E VAS

CONSULENZA URBANISTICA E VAS

CONSULENZA URBANISTICA E VAS

CONSULENZA URBANISTICA E VAS

CONSULENZA URBANISTICA E VAS

CONSULENZA URBANISTICA E VAS

CONSULENZA URBANISTICA E VAS

CONSULENZA URBANISTICA E VAS

CONSULENZA URBANISTICA E VAS

CONSULENZA URBANISTICA E VAS

CONSULENZA URBANISTICA E VAS

CONSULENZA URBANISTICA E VAS

CONSULENZA URBANISTICA E VAS

CONSULENZA URBANISTICA E VAS

CONSULENZA URBANISTICA E VAS

CONSULENZA URBANISTICA E VAS

CONSULENZA URBANISTICA E VAS

CONSULENZA URBANISTICA E VAS

CONSULENZA URBANISTICA E VAS

CONSULENZA URBANISTICA E VAS

CONSULENZA URBANISTICA E VAS

CONSULENZA URBANISTICA E VAS

CONSULENZA URBANISTICA E VAS

CONSULENZA URBANISTICA E VAS

CONSULENZA URBANISTICA E VAS

CONSULENZA URBANISTICA E VAS

CONSULENZA URBANISTICA E VAS

CONSULENZA URBANISTICA E VAS

CONSULENZA URBANISTICA E VAS

CONSULENZA URBANISTICA E VAS

CONSULENZA URBANISTICA E VAS

CONSULENZA URBANISTICA E VAS

CONSULENZA URBANISTICA E VAS

CONSULENZA URBANISTICA E VAS

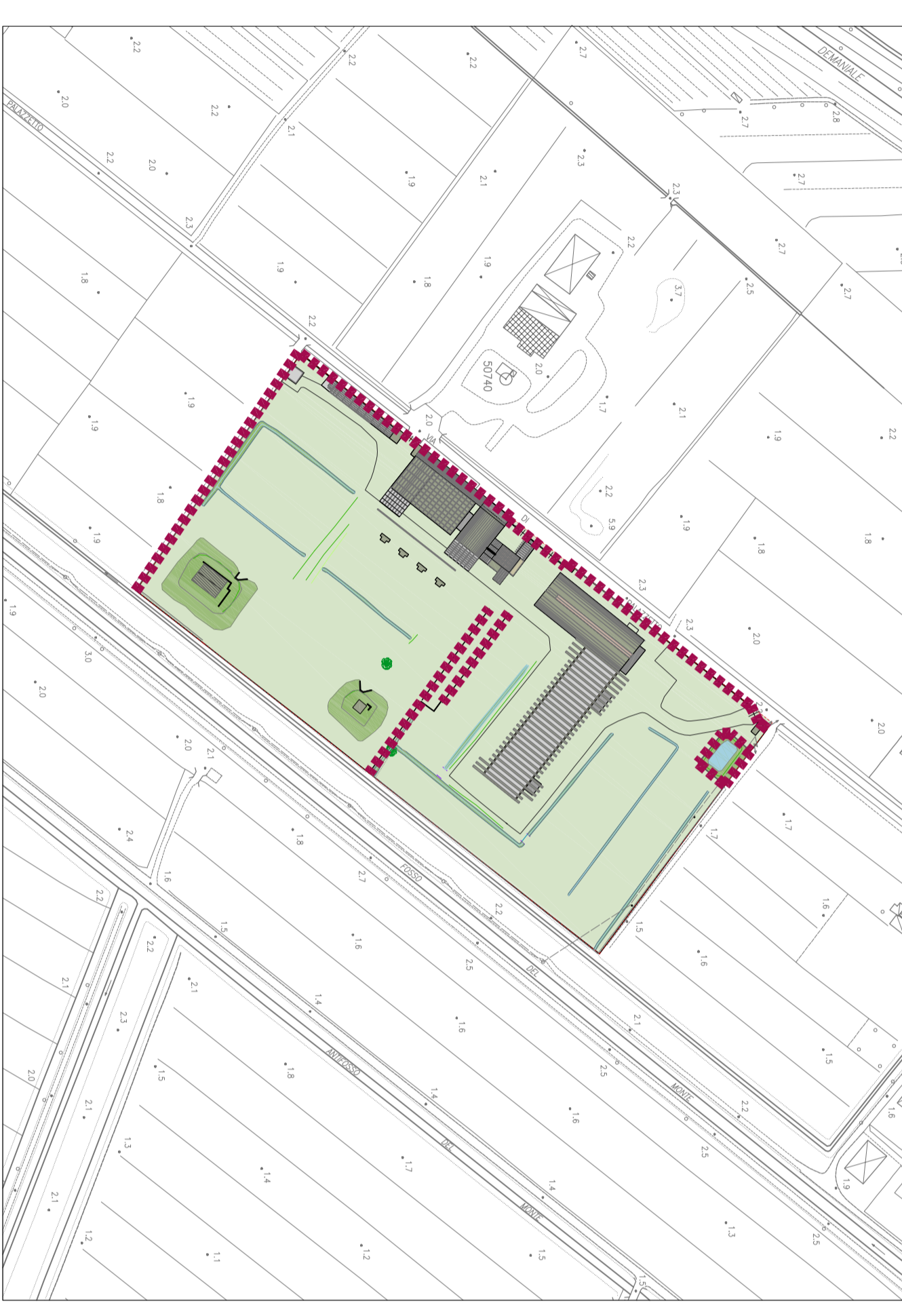
PLANIMETRIA DI RIFERIMENTO DOCUMENTAZIONE FOTOGRAFICA



LEGENDA

- AREA DI INTERVENTO
- CONNO VISUALE - N° FOTO

OSTACOLI VISIVI



LEGENDA

- AREA DI INTERVENTO
- BARRIERA VISIVA

RAPPRESENTAZIONE FOTOGRAFICA DELLO STATO ATTUALE DELL'AREA DI INTERVENTO E DEL CONTESTO PAESAGGISTICO

<p>FOTO N° 1 VIA DI PALAZZETTO</p>	<p>FOTO N° 6 IL MONTE PISANO - EMERGENZA VISIVA</p>	<p>FOTO N° 11 LA RECINZIONE QUALE BARRIERA VISIVA</p>
<p>FOTO N° 2 VIA DI PALAZZETTO</p>	<p>FOTO N° 7 IRROVORA DI ASCIANO - EMERGENZA VISIVA</p>	<p>FOTO N° 12 LA RECINZIONE LUNGO VIA DI PALAZZETTO</p>
<p>FOTO N° 3 VIA DI PALAZZETTO</p>	<p>FOTO N° 8 - PUNTO PANORAMICO</p>	<p>FOTO N° 13 LA RECINZIONE QUALE OSTACOLO VISIVO</p>
<p>FOTO N° 4 VIA DI PALAZZETTO</p>	<p>FOTO N° 9 - LA RECINZIONE SU VIA DI PALAZZETTO - BARRIERA VISIVA</p>	<p>FOTO N° 14 - IMPIANTO SPORTIVO DI SAN GIULIANO TERME</p>
<p>FOTO N° 5 - IL MONTE PISANO</p>	<p>FOTO N° 10 - EDIFICIO OGGETTO DI INTERVENTO</p>	<p>FOTO N° 15 - EDIFICIO OGGETTO DI INTERVENTO</p>

DATA	REV.	STATO ATTUALE	PROGETTO
2021	00	RAPPRESENTAZIONE FOTOGRAFICA DELLO STATO ATTUALE DELL'AREA DI INTERVENTO E DEL CONTESTO PAESAGGISTICO PER LE OPERE DI RECUPERO E PER LE OPERE DI RECUPERO E PER LE OPERE DI RECUPERO	B12
GRUPPO		PROIEZIONE	SCALA 1:5000