

# COMUNE DI SAN GIULIANO TERME

PIANO DI RECUPERO CON CONTESTUALE VARIANTE AL P.O.C.  
PER LA REALIZZAZIONE DELLA NUOVA SEDE DELLA SOCIETA' CHIMICA FEDELI s.p.a.  
SCHEDE NORMA N.1 - UTOE N. 26 - PALAZZETTO VIA DI PALAZZETTO N. 5,7,9

proponente

SOCIETA' CHIMICA EMILIO FEDELI spa  
amministratore unico MATTEO TODISCO  
Sede: Via del Bismarco, n. 48, 56123 Pisa cod. fisc./p. iva 01339740506  
www.chimicafedeli.it - info@chimicafedeli.it

progettazione urbanistica, architettonica e coordinamento

**Redbox**

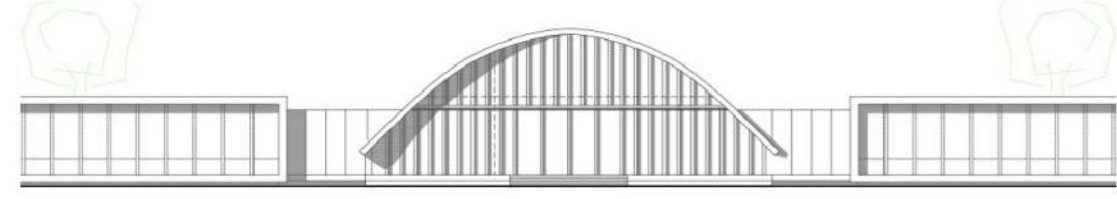
LUIGI PIEROTTI ARCHITETTO  
MASSIMO DEL SEPIA ARCHITETTO  
MANRICO LOGLI ARCHITETTO  
Via Ludovico Muratori 1, 56017 San Giuliano Terme (PSA) tel. 050.541830  
e-mail: redbox@redbox.it

coordinatore

STUDIO YAWL GEOMETRI ASSOCIATI - PARRINI MICHELE

Via Ledro Nord 21/g, 56021 Cascina (PSA)  
e-mail: goparri@yawl.it

coordinatore



consulenza urbanistica e VAS  
MARCO MANCINO ARCHITETTURA DEL TERRITORIO  
Corso Italia 156, 56125 Pisa

strutture, sostenibilita', impianti, requisiti acustica e sicurezza  
BST INGEGNERIA srl  
Viale Italia 395, 57128 Livorno

geologia  
FABRIZIO ALVARES GEOLOGO  
Via Ludovico Muratori 1, 56017 San Giuliano Terme (PI)

studi idraulici  
STEFANO PAGLIARA PROF. INGEGNERE  
Via Bonaltoni 14, 56123 Pisa

mobilita'  
TAGES SOCIETA' COOPERATIVA  
Via Giosuè Carducci 64/c, 56019 San Giuliano Terme (PI)

agronomia  
ALESSANDRO FARNESI AGRONOMO  
Via le Rane 103/c, 56017 Pisa

coordinatore sicurezza e assistenza alla direzione lavori  
CLAUDIO BULLERI PERITO INDUSTRIALE  
Via Ravizza 22/b, 56121 Pisa

urbanistica - editing  
ARIANNA NASSI O DI NASSO  
Via Ludovico Muratori 1, 56017 San Giuliano Terme (PI)

collaborazione  
ROBERTO DELLA CROCE ARCHITETTO, GIACOMO PETRI INGEGNERE,  
LORENZO SPERA INGEGNERE, SANDRO GHEZZANI ARCHITETTO

Urbanistica    Architettonico    Strutture    Impianti    Acustica

DATA    REV.    VARIANTE SCHEDE 26.1 P.O.C.  
2021    00    SCHEMA GRAFICO PROPOSTA DI VARIANTE AL P.O.C.GIUGNO

PROGETTO  
DEFINITIVO    A.03



## LEGENDA P.O.C.

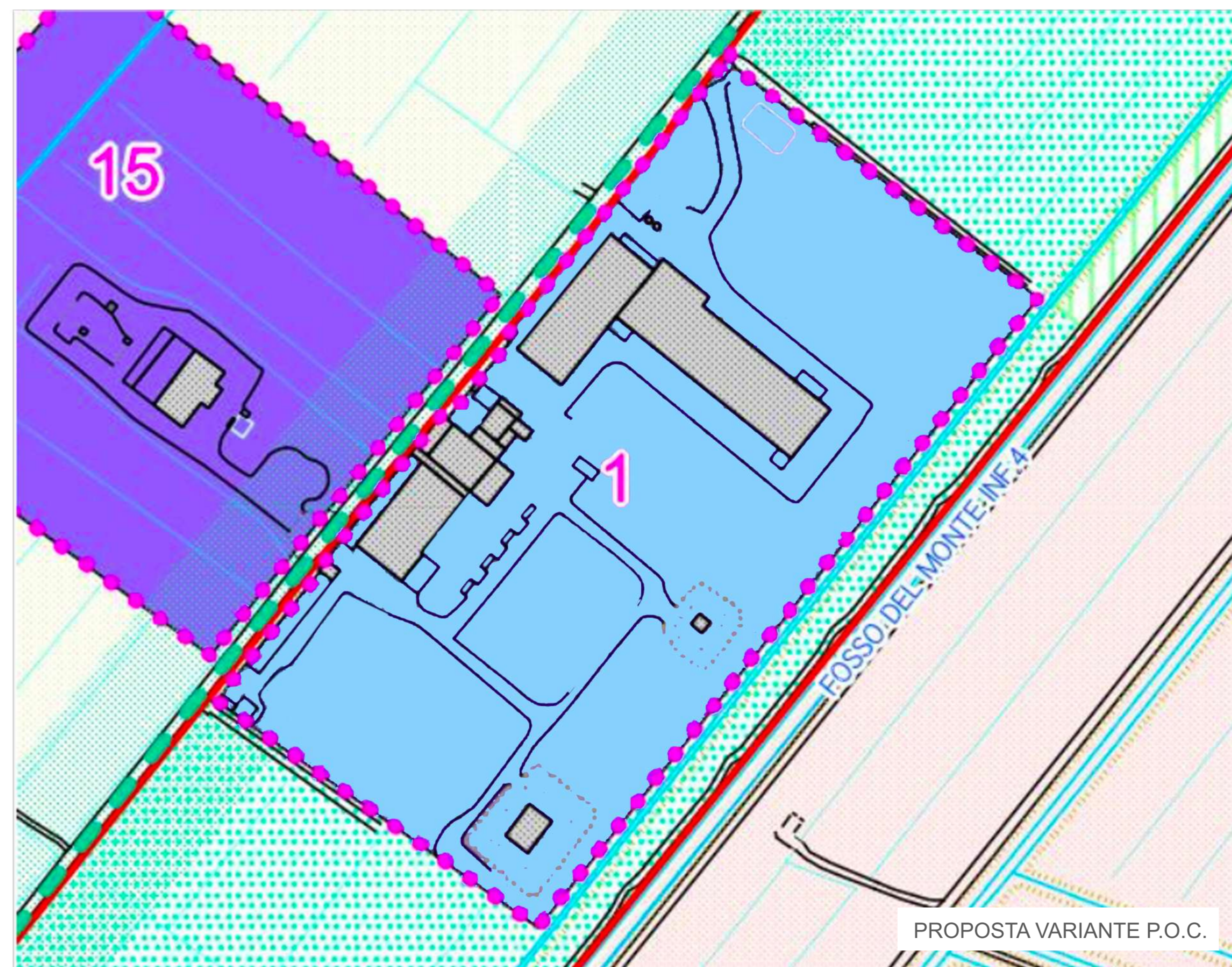
### Insedimenti produttivi di beni e servizi (Zone D) - (art. 21)



D1 - Zone produttive saturate di riqualificazione



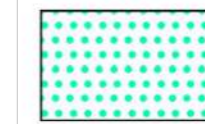
Zone agricole interne alle UTOE (E6)



### Servizi ed attrezzature di interesse generale (Zone F) - (art. 24)



F4 - Aree per servizi di interesse generale a prevalente carattere privato



Zone agricole interne alle UTOE (E6)