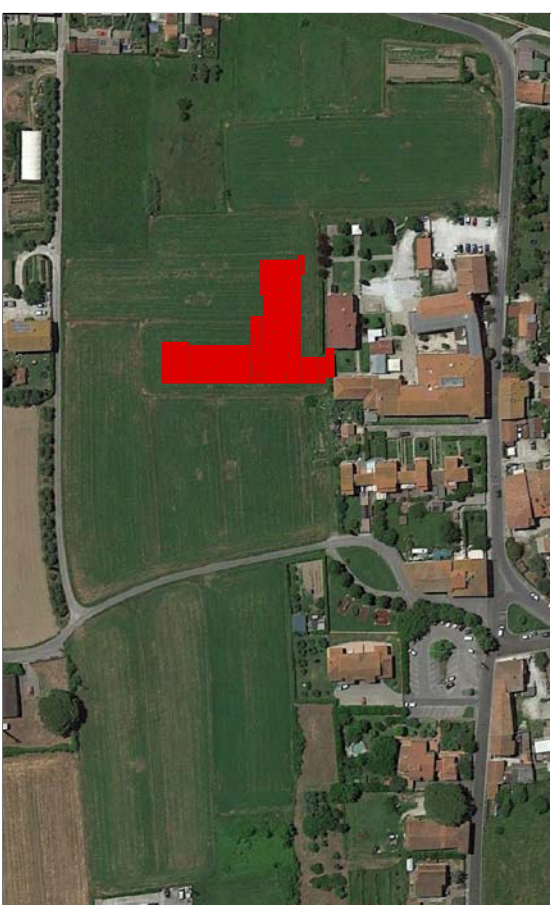


PLANIMETRIA
COPERTURA



COMUNE DI SAN GIULIANO TERME (PI)
FONDAZIONE CASA CARDINALE MAFFI ONLUS
PROGETTO PER RESIDENZA SANITARIA
ASSISTENZIALE
P.U.C. Scheda Norma Comparto n. 18 MEZZANA

TC4
NOI
Presidente Dott. Franco Fabiani - Direttore generale Dott. Massimo Rapizzi

PROGETTO:
Arch. Maria Chiara
ARCHITETTI ASSOCIATI CEMAS
via Salsola, 25 - Pistoia - Toscana
50020 Montecatini - PISA
COP: Emanuele Del Vecchio

Oggetto:
PROGETTO UMI 1
PLANIMETRIA COPERTURA
scala 1:200

Data: luglio 2009
Nome file: M_1_1_2_UMI1_COP.dwg
Tavola: P
Conservato e approvato in formato elettronico e cartaceo, autografo

13

