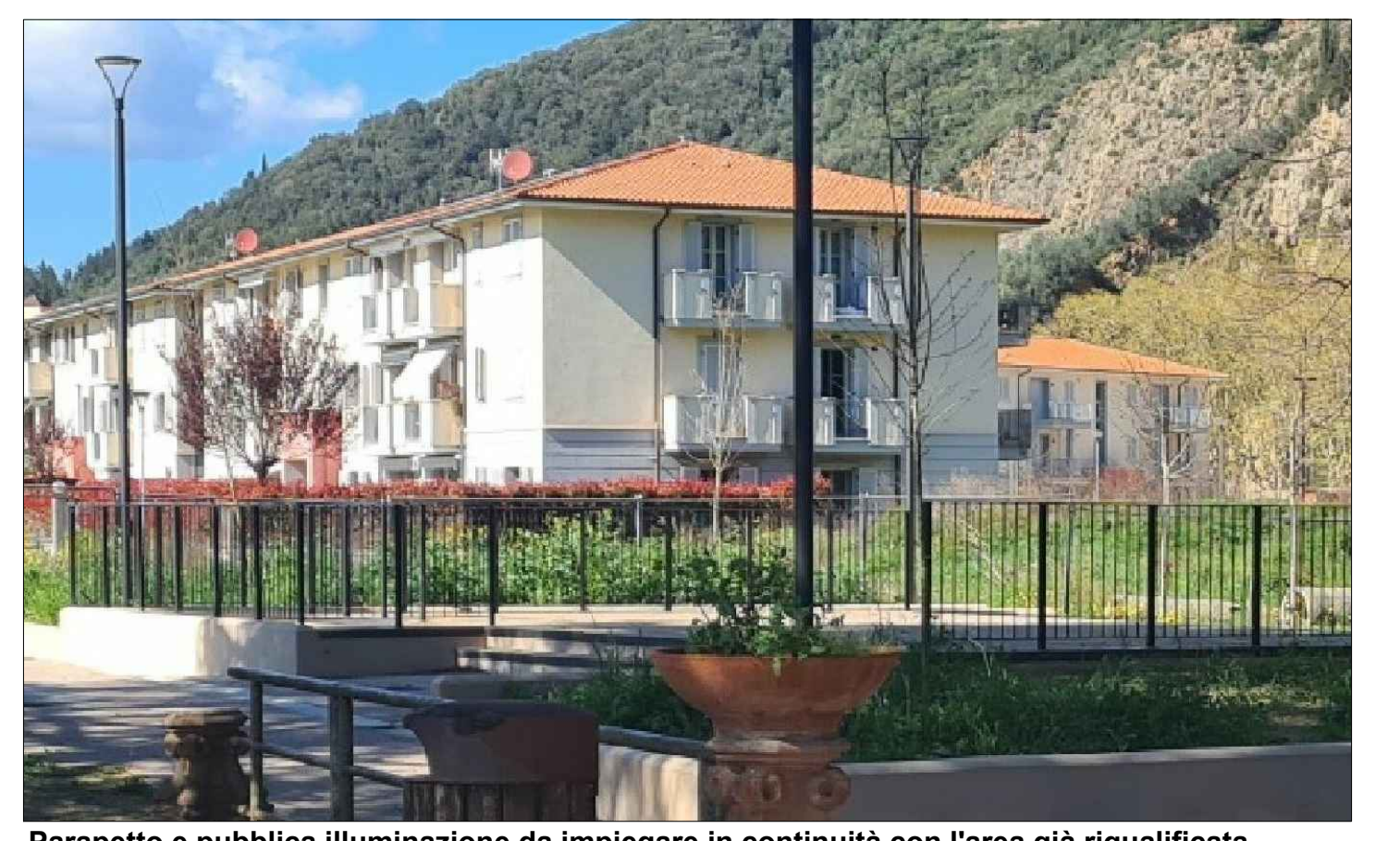




- Aiule in terreno vegetale
- Pavimentazione in gomma colata
- Aree in pavimentazione drenante e permeabile
- Pavimentazione in calcestruzzo architettonico
- Zanella
- Pali pubblica illuminazione
- Porzioni in cemento
- Porzioni lapidee



Pavimentazione drenante/permeabile per i vialetti



Parapetto e pubblica illuminazione da impiegare in continuità con l'area già riqualificata

Planimetria - scala 1:150

COMUNE DI SAN GIULIANO TERME

Finanziato dall'Unione europea
NextGenerationEU



PNRR - M5C2 - INVESTIMENTO 2.1 PROVINCIA DI PISA

Committente
COMUNE DI SAN GIULIANO TERME
Settore Tecnico e Governo del Territorio
Servizio Lavori Pubblici
Via G.B. Niccolini, 25 - 56017 San Giuliano Terme (PI)
Tel. 050-819111 - Fax 050-819220

Progetto Disegno n°
RIQUALIFICAZIONE DEL PARCO DEI PINI - LOTTO 2 **TAV 05**
CUP: I13D21000580001

Descrizione
PROGETTO ESECUTIVO
STATO DI PROGETTO - 2

Progettisti:
Ing. Matteo MACHIAVELLI
Ing. Maria Vittoria MARCHETTI
Ing. Elenonora SIMONINI
P.I. Massimo COLI
Arch. Paolo ANDREONI
Dott.ssa Alessandra MATTEINI
Ing Sara PASQUALE

Il RUP:
Geom. Nicola DAVINI

Note		Scala / Scale
		1:150
Aggiornamenti	Data	Descrizione
00	GIU 2023	