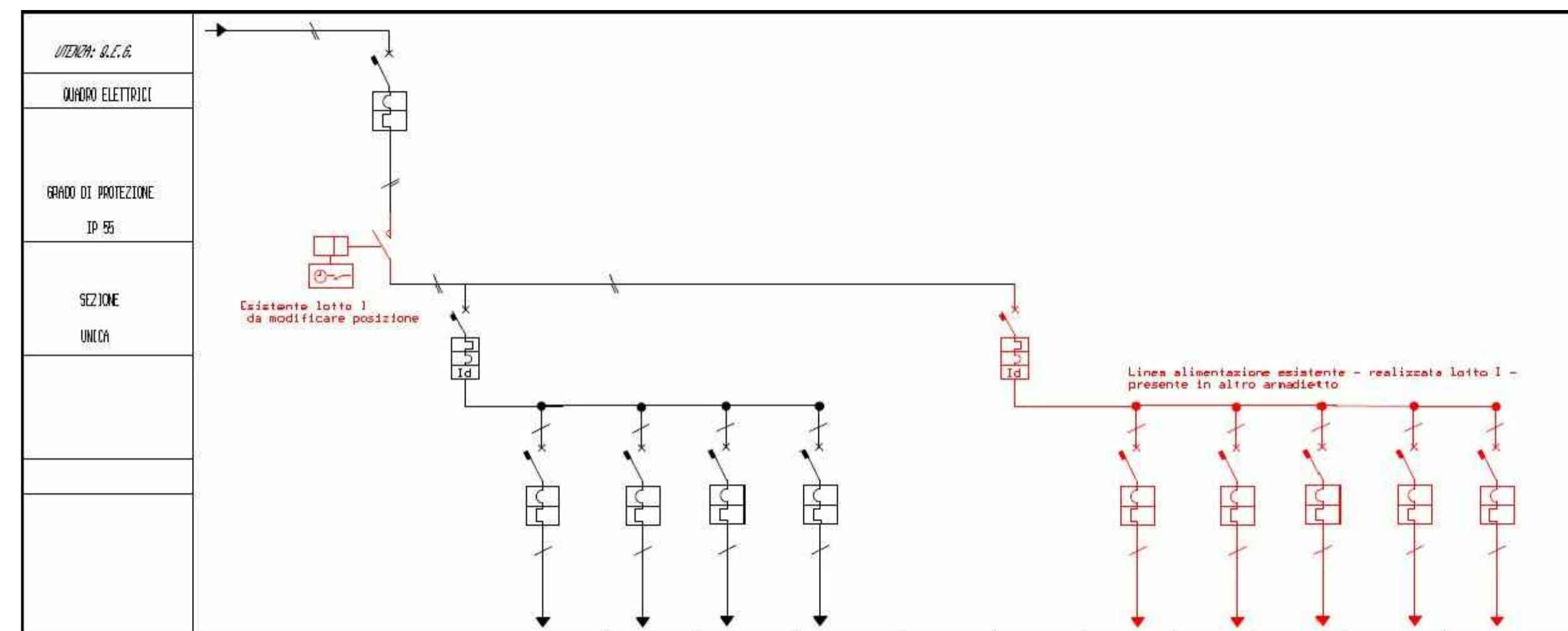


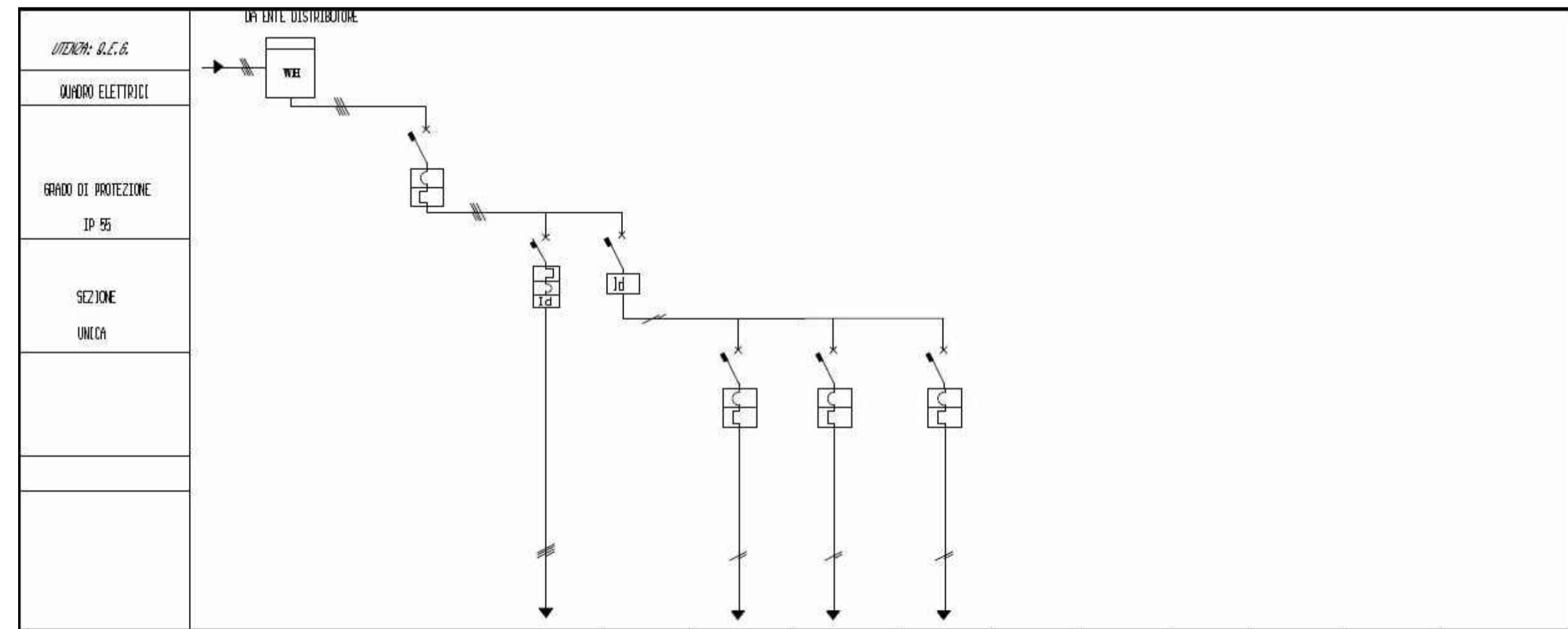
Dati di carico	Generale Quadro	Linea Torretta 1	Linea Torretta 2	Linea Torretta 3	Linea Illuminazione emergenza	Linea area parcheggio	Linea area
Tensione U	400	230	230	230	230	400	400
Corrente convenzionale							
Interruttori							
Sezionatori							
Contattore							
Linea di Potenza							

SCHEMA UNIFILARE QUADRO ESISTENTE DA MODIFICARE



Dati di carico	Generale Quadro	Generale Illuminazione	Linea 1	Linea 2	Linea 3	Linea 4	Linea 5
Tensione U	230	230	230	230	230	230	230
Corrente convenzionale							
Interruttori							
Sezionatori							
Contattore							
Linea di Potenza							

SCHEMA UNIFILARE QUADRO PUBBLICA ILLUMINAZIONE



Dati di carico	Generale Quadro	Linea 1 Baracchina	Generale P1 e Baracchina	Linea Luci	Linea P1	Linea P2
Tensione U	400	400	230	230	230	230
Corrente convenzionale						
Interruttori						
Sezionatori						
Contattore						
Linea di Potenza						

SCHEMA UNIFILARE BARACCHINA

## COMUNE DI SAN GIULIANO TERME

**Finanziato dall'Unione europea**  
NextGenerationEU

PNRR - M5C2 - INVESTIMENTO 2.1      PROVINCIA DI PISA

Comittente  
**COMUNE DI SAN GIULIANO TERME**  
 Settore Tecnico e Governo del Territorio  
 Servizio Lavori Pubblici  
 Via G.B. Niccolini, 25 - 56017 San Giuliano Terme (PI)  
 Tel. 050-819111 - Fax 050-819220

Progetto \_\_\_\_\_ Disegno n° \_\_\_\_\_  
**RIQUALIFICAZIONE DEL PARCO DEI PINI - LOTTO 2**      **TAV 13**  
**CUP: I13D21000580001**

Descrizione  
**PROGETTO ESECUTIVO**  
 SCHEMI UNIFILARI IMPIANTO ELETTRICO

Progettisti: Ing. Matteo MACHIAVELLI, Ing. Maria Vittoria MARCHETTI, Ing. Eleonora SIMONINI, P.I. Massimo COLI, Arch. Paolo ANDREONI, Dott.ssa Alessandra MATTEINI, Ing Sara PASQUALE  
 Il RUP: Geom. Nicola DAVINI

Note \_\_\_\_\_ Scala / Scale 1:--  
 Aggiornamenti \_\_\_\_\_ Data \_\_\_\_\_ Descrizione \_\_\_\_\_  
 00 GIU 2023 \_\_\_\_\_