



COMUNE DI SAN GIULIANO TERME

PROVINCIA DI PISA

# PIANO OPERATIVO COMUNALE

## ADEGUAMENTO 2021

Ai sensi degli artt. 222 e 228 L.R. N°65/2014 "NORME PER IL GOVERNO DEL TERRITORIO"

### ALLEGATO 5B

## SCHEDATURA DEGLI EDIFICI ESTERNI ALLE U.T.O.E. PRESENTI AL 1924-1928

**30 NOVEMBRE 2021**

ALLEGATO 5B



Sindaco  
**Sergio Di Maio**  
Responsabile del  
procedimento  
Architetto **Monica Luperi**  
Garante dell'informazione  
e della partecipazione  
Dottore **Alessio Pierotti**

V.A.S.  
Autorità competente  
Architetto **Silvia Fontani**  
Elaborazione V.A.S.  
Dottoressa **Elena Fantoni**  
Dottoressa **Alessandra Matteini**

Gruppo di lavoro  
Architetto **Monica Luperi**  
Architetto **Michela Luperini**  
Dottoressa **Alessandra Matteini**  
Geometra **Sabrina Valentini**

Collaboratori  
Geometra **Marco Lelli**  
Architetto **Cecilia Frassi**

Sistema Informativo  
Geografico  
Dottore **Gian Luca Vannini**



# Regolamento Urbanistico

## Schedatura edifici extraurbani

n° edificio:

*Tavola 1 (scala 1:5000)*

*Località: Farneta*

*via*

*n° civico:*

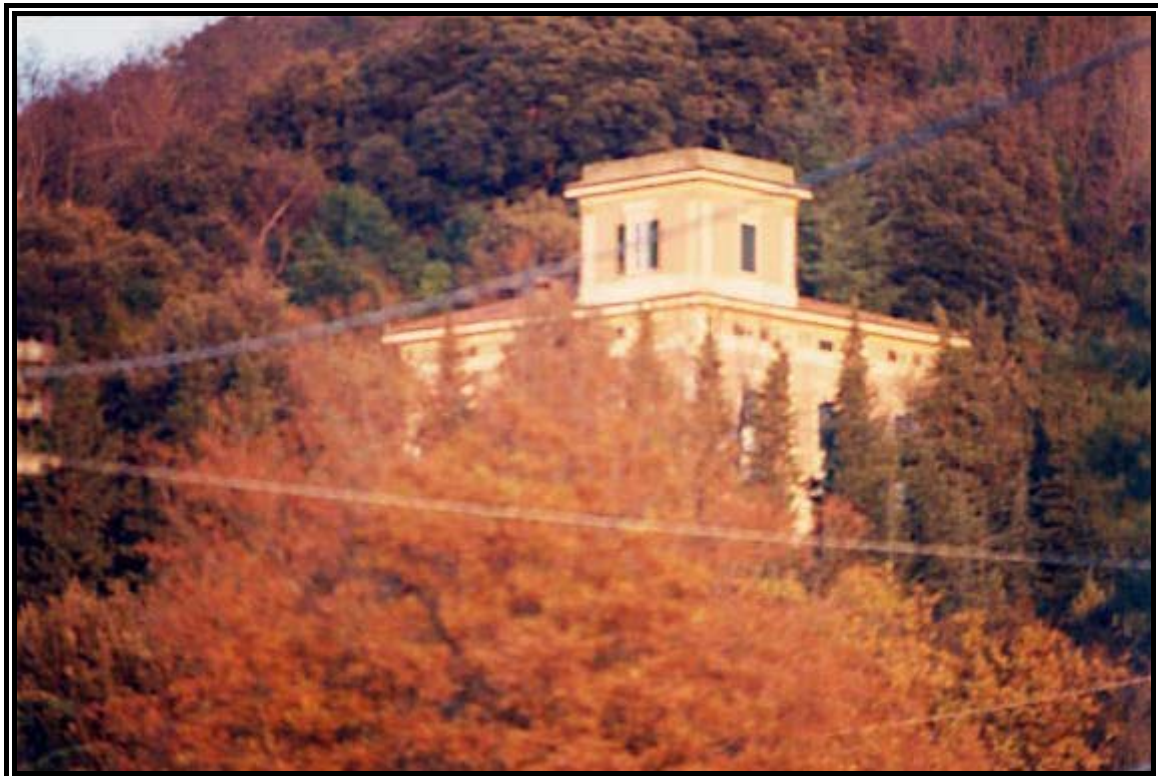
*Tipologia: villa*

*n° comparto extraurbano del sistema ambientale:*

*uso attuale p. t.:*   
*uso attuale p. 1°:*

*grado di alterazione:*  *datazione:*

*note:*



n° edificio:

*Tavola 1 (scala 1:5000)*

*Località: Farneta*

*via*

*n° civico:*

*Tipologia: corte/rurale trasformata in uni/bifamiliare*

*n° comparto extraurbano del sistema ambientale:*

*uso attuale p. t.:*

*uso attuale p. 1°:*

*grado di alterazione:*

*datazione:*

*note:*



n° edificio:

*Tavola 1 (scala 1:5000)*

*Località: Farneta*

*via*

*n° civico:*

*Tipologia: rurale/a corte*

*n° comparto extraurbano del sistema ambientale:*

*uso attuale p. t.:*

*uso attuale p. 1°:*

*grado di alterazione:*

*datazione:*

*note:*



n° edificio:

*Tavola 1 (scala 1:5000)*

*Località: Farneta*

*via*

*n° civico:*

*Tipologia: rurale/a corte*

*n° comparto extraurbano del sistema ambientale:*

*uso attuale p. t.:*

*uso attuale p. 1°:*

*grado di alterazione:*

*datazione:*

*note: parte retrostante parzialmente in disuso*



n° edificio:

*Tavola 1 (scala 1:5000)*

*Località: Farneta*

*via*

*n° civico:*

*Tipologia: rurale*

*n° comparto extraurbano del sistema ambientale:*

*uso attuale p. t.:*

*uso attuale p. 1°:*

*grado di alterazione:*

*datazione:*

*note:*



# Regolamento Urbanistico

## Schedatura edifici extraurbani

n° edificio:

*Tavola 2 (scala 1:5000)*

*Località:* Pugnano

*via*

*n° civico:*

*Tipologia:* rurale/a corte

*n° comparto extraurbano del sistema ambientale:*

*uso attuale p. t.:*

*uso attuale p. 1°:*

*grado di alterazione:*

*datazione:*

*note:*





n° edificio:

Tavola 2 (scala 1:5000)

Località: Pugnano

via

n° civico:

Tipologia: edificio speciale

n° comparto extraurbano del sistema ambientale:

uso attuale p. t.:

uso attuale p. 1°:

grado di alterazione:  datazione:

note:



n° edificio:

*Tavola 2 (scala 1:5000)*

*Località: Farneta*

*via*

*n° civico:*

*Tipologia: rurale/a corte*

*n° comparto extraurbano del sistema ambientale:*

*uso attuale p. t.:*

*uso attuale p. 1°:*

*grado di alterazione:*

*datazione:*

*note: parzialmente in disuso*





n° edificio:

*Tavola 2 (scala 1:5000)*

*Località: Ripafratta*

*via*

*n° civico:*

*Tipologia: rurale/a corte*

*n° comparto extraurbano del sistema ambientale:*

*uso attuale p. t.:*

*uso attuale p. 1°:*

*grado di alterazione:*

*datazione:*

*note: annessi da riqualificare*



n° edificio:

Tavola 2 (scala 1:5000)

Località: Ripafratta

via

n° civico:

Tipologia: edificio speciale

n° comparto extraurbano del sistema ambientale:

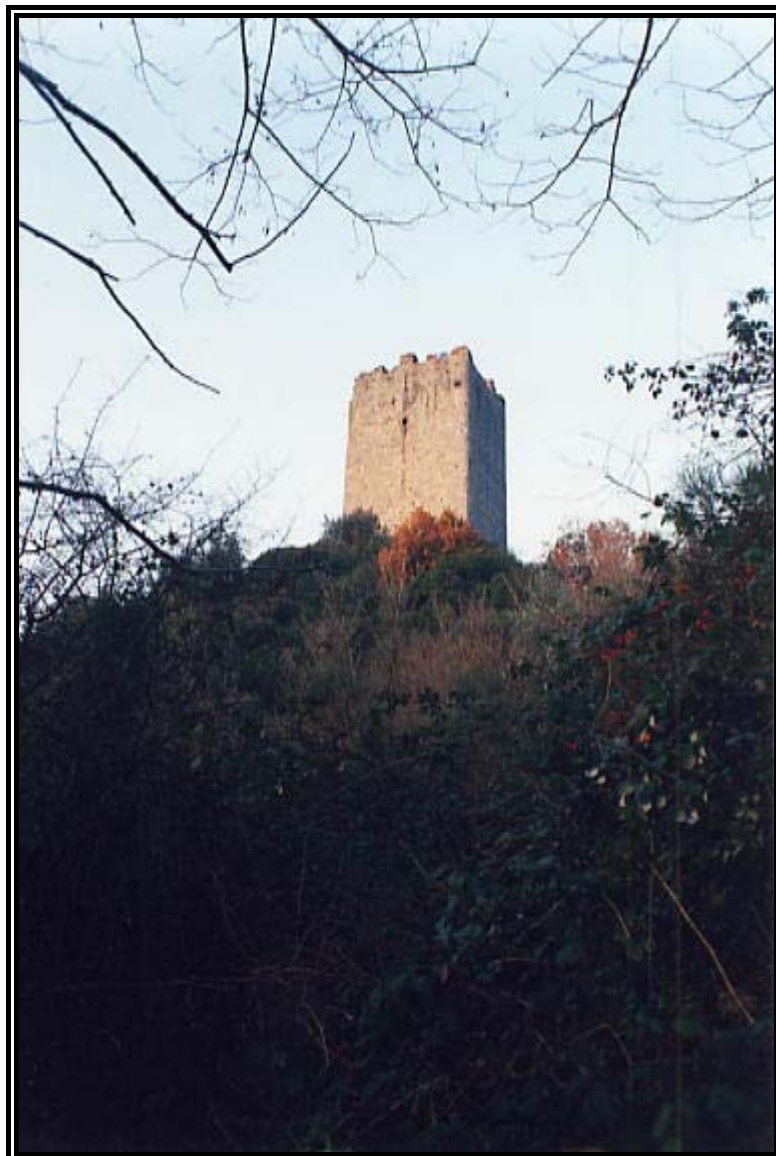
uso attuale p. t.:

uso attuale p. 1°:

grado di alterazione:

datazione:

note:



n° edificio:

*Tavola 2 (scala 1:5000)*

*Località:* Pugnano

*via*

*n° civico:*

*Tipologia:* rurale/a corte

*n° comparto extraurbano del sistema ambientale:*

*uso attuale p. t.:*

*uso attuale p. 1°:*

*grado di alterazione:*

*datazione:*

*note:*



n° edificio:

*Tavola 3 (scala 1:5000)*

*Località:* Ripafratta

*via*

*n° civico:*

*Tipologia:* annesso trasformato in residenza

*n° comparto extraurbano del sistema ambientale:*

*uso attuale p. t.:*

*uso attuale p. 1°:*

*grado di alterazione:*

*datazione:*

*note:*



n° edificio:

*Tavola 4 (scala 1:5000)*

*Località: Colognole*

*via*

*n° civico:*

*Tipologia: rurale/a corte*

*n° comparto extraurbano del sistema ambientale:*

*uso attuale p. t.:*

*uso attuale p. 1°:*

*grado di alterazione:*

*datazione:*

*note:*





n° edificio:

*Tavola 4 (scala 1:5000)*

*Località: Colognole*

*via*

*n° civico:*

*Tipologia: rurale/a corte*

*n° comparto extraurbano del sistema ambientale:*

*uso attuale p. t.:*

*uso attuale p. 1°:*

*grado di alterazione:*

*datazione:*

*note:*





documentazione fotografica

Scheda modificata a seguito di approvazione della delibera C.C. n°108/2010

n° edificio:

*Tavola 4 (scala 1:5000)*

*Località: Colognole*

*via*

*n° civico:*

*Tipologia: rurale/a corte*

*n° comparto extraurbano del sistema ambientale:*

*uso attuale p. t.:*

*uso attuale p. 1°:*

*grado di alterazione:*

*datazione:*

*note:*



n° edificio:

*Tavola 4 (scala 1:5000)*

*Località: Colognole*

*via*

*n° civico:*

*Tipologia: rurale/a corte*

*n° comparto extraurbano del sistema ambientale:*

*uso attuale p. t.:*

*uso attuale p. 1°:*

*grado di alterazione:*

*datazione:*

*note:*



n° edificio:

*Tavola 5 (scala 1:5000)*

*Località: Pugnano*

*via*

*n° civico:*

*Tipologia: annesso rurale*

*n° comparto extraurbano del sistema ambientale:*

*uso attuale p. t.:*   
*uso attuale p. 1°:*

*grado di alterazione:*  *datazione:*

*note:*



n° edificio:

*Tavola 5 (scala 1:5000)*

*Località: Molina di Quosa*

*via*

*n° civico:*

*Tipologia: rurale/a corte*

*n° comparto extraurbano del sistema ambientale:*

*uso attuale p. t.:*

*uso attuale p. 1°:*

*grado di alterazione:*

*datazione:*

*note:* mancanza di viabilità di accesso, cisterna al piano terra di servizio alla villa sottostante



n° edificio:

*Tavola 5 (scala 1:5000)*

*Località:* Pugnano

*via*

*n° civico:*

*Tipologia:* rurale/a corte

*n° comparto extraurbano del sistema ambientale:*

*uso attuale p. t.:*

*uso attuale p. 1°:*

*grado di alterazione:*  *datazione:*

*note:*



n° edificio:

*Tavola 5 (scala 1:5000)*

*Località:* Pignano

*via*

*n° civico:*

*Tipologia:* rurale/a corte

*n° comparto extraurbano del sistema ambientale:*

*uso attuale p. t.:*

*uso attuale p. 1°:*

*grado di alterazione:*

*datazione:*

*note:*





# Regolamento Urbanistico

## Schedatura edifici extraurbani

n° edificio:

*Tavola 5 (scala 1:5000)*

*Località: Patrignone*

*via*

*n° civico:*

*Tipologia: corte trasformata in aggregazione complessa*

*n° comparto extraurbano del sistema ambientale:*

*uso attuale p. t.:*

*uso attuale p. 1°:*

*grado di alterazione:*

*datazione:*

*note:*



# Regolamento Urbanistico

## Schedatura edifici extraurbani

n° edificio:

*Tavola 5 (scala 1:5000)*

*Località:* Pignano

*via*

*n° civico:*

*Tipologia:* rurale/a corte

*n° comparto extraurbano del sistema ambientale:*

*uso attuale p. t.:*

*uso attuale p. 1°:*

*grado di alterazione:*

*datazione:*

*note:*



n° edificio:

*Tavola 5 (scala 1:5000)*

*Località: Pugnano*

*via*

*n° civico:*

*Tipologia: rurale/a corte*

*n° comparto extraurbano del sistema ambientale:*

*uso attuale p. t.:*

*uso attuale p. 1°:*

*grado di alterazione:*

*datazione:*

*note:* Possibilità di diverso posizionamento della scala interna nel locale portico..





documentazione fotografica

Scheda modificata a seguito dell'accoglimento Settima Variante al R.U. (approvazione: delibera C.C. n°132 del 30/09/2009)

n° edificio:

*Tavola 5 (scala 1:5000)*

*Località: Patrignone*

*via*

*n° civico:*

*Tipologia: residenza bifamiliare*

*n° comparto extraurbano del sistema ambientale:*

*uso attuale p. t.:*

*uso attuale p. 1°:*

*grado di alterazione:*

*datazione:*

*note:*



n° edificio:

*Tavola 5 (scala 1:5000)*

*Località:* Pugnano

*via*

*n° civico:*

*Tipologia:* annesso

*n° comparto extraurbano del sistema ambientale:*

*uso attuale p. t.:*   
*uso attuale p. 1°:*

*grado di alterazione:*  *datazione:*

*note:*



n° edificio:

Tavola 5 (scala 1:5000)

Località: Molina di Quosa

via

n° civico:

Tipologia: rurale

n° comparto extraurbano del sistema ambientale:

uso attuale p. t.:

uso attuale p. 1°:

grado di alterazione:

datazione:

note:



# Regolamento Urbanistico

## Schedatura edifici extraurbani

n° edificio:

*Tavola 5 (scala 1:5000)*

*Località: Quattro venti*

*via*

*n° civico:*

*Tipologia: rurale/a corte*

*n° comparto extraurbano del sistema ambientale:*

*uso attuale p. t.:*

*uso attuale p. 1°:*

*grado di alterazione:*

*datazione:*

*note:*







n° edificio:

*Tavola 5 (scala 1:5000)*

*Località:* Pignano

*via*

*n° civico:*

*Tipologia:* rurale/a corte

*n° comparto extraurbano del sistema ambientale:*

*uso attuale p. t.:*

*uso attuale p. 1°:*

*grado di alterazione:*

*datazione:*

*note:*



# Regolamento Urbanistico

## Schedatura edifici extraurbani

n° edificio:

Tavola 5 (scala 1:5000)

Località: Pignano

via

n° civico:

Tipologia: villa

n° comparto extraurbano del sistema ambientale:

uso attuale p. t.:

uso attuale p. 1°:

grado di alterazione:

datazione:

note: villa San Paolo



n° edificio:

*Tavola 5 (scala 1:5000)*

*Località:* Pignano

*via*

*n° civico:*

*Tipologia:* rurale/a corte

*n° comparto extraurbano del sistema ambientale:*

*uso attuale p. t.:*

*uso attuale p. 1°:*

*grado di alterazione:*

*datazione:*

*note:* utilizzata in parte come azienda agrituristica



n° edificio:

*Tavola 5 (scala 1:5000)*

*Località:* Molina di Quosa

*via*

*n° civico:*

*Tipologia:* rurale/a corte

*n° comparto extraurbano del sistema ambientale:*

*uso attuale p. t.:*

*uso attuale p. 1°:*

*grado di alterazione:*

*datazione:*

*note:*



# Regolamento Urbanistico

## Schedatura edifici extraurbani

n° edificio:

*Tavola 5 (scala 1:5000)*

*Località:* Pugnano

*via*

*n° civico:*

*Tipologia:* annesso

*n° comparto extraurbano del sistema ambientale:*

*uso attuale p. t.:*

*uso attuale p. 1°:*

*grado di alterazione:*

*datazione:*

*note:* annesso alla "Casa delle selve"



n° edificio:

*Tavola 5 (scala 1:5000)*

*Località:* Pugnano

*via*

*n° civico:*

*Tipologia:* rurale

*n° comparto extraurbano del sistema ambientale:*

*uso attuale p. t.:*

*uso attuale p. 1°:*

*grado di alterazione:*

*datazione:*

*note:*





documentazione fotografica

Scheda modificata a seguito dell'accoglimento Ottava Variante al R.U. (approvazione: delibera C.C. n° 45 del 21/06/2011)



n° edificio:

*Tavola 7 (scala 1:5000)*

*Località: Patrignone*

*via*

*n° civico:*

*Tipologia: edilizia rurale/pseudoschiera*

*n° comparto extraurbano del sistema ambientale:*

*uso attuale p. t.:*   
*uso attuale p. 1°:*

*grado di alterazione:*  *datazione:*

*note:* Possibilità di rialzamento finalizzato al reggiungimento dell'altezza abitabile 2,70 ml.



documentazione fotografica al dicembre 1998

n° edificio:

*Tavola 7 (scala 1:5000)*

*Località: Rigoli*

*via*

*n° civico:*

*Tipologia: edilizia in aggregazione seriale*

*n° comparto extraurbano del sistema ambientale:*

*uso attuale p. t.:*

*uso attuale p. 1°:*

*grado di alterazione:*

*datazione:*

*note:*



n° edificio:

*Tavola 7 (scala 1:5000)*

*Località: Rigoli*

*via*

*n° civico:*

*Tipologia: rurale/a corte*

*n° comparto extraurbano del sistema ambientale:*

*uso attuale p. t.:*

*uso attuale p. 1°:*

*grado di alterazione:*

*datazione:*

*note:*



# Regolamento Urbanistico

## Schedatura edifici extraurbani

n° edificio:

*Tavola 7 (scala 1:5000)*

*Località: Rigoli*

*via*

*n° civico:*

*Tipologia: rurale*

*n° comparto extraurbano del sistema ambientale:*

*uso attuale p. t.:*

*uso attuale p. 1°:*

*grado di alterazione:*

*datazione:*

*note:*



n° edificio:

*Tavola 7 (scala 1:5000)*

*Località: Patrignone*

*via*

*n° civico:*

*Tipologia: rurale/a corte*

*n° comparto extraurbano del sistema ambientale:*

*uso attuale p. t.:*

*uso attuale p. 1°:*

*grado di alterazione:*

*datazione:*

*note:*





n° edificio:

*Tavola 7 (scala 1:5000)*

*Località: Rigoli*

*via*

*n° civico:*

*Tipologia: rurale/ a corte*

*n° comparto extraurbano del sistema ambientale:*

*uso attuale p. t.:*

*uso attuale p. 1°:*

*grado di alterazione:*

*datazione:*

*note:*



n° edificio:

*Tavola 7 (scala 1:5000)*

*Località: Patrignone*

*via*

*n° civico:*

*Tipologia: rurale/ a corte*

*n° comparto extraurbano del sistema ambientale:*

*uso attuale p. t.:*

*uso attuale p. 1°:*

*grado di alterazione:*

*datazione:*

*note:*





n° edificio:

*Tavola 7 (scala 1:5000)*

*Località: Rigoli*

*via*

*n° civico:*

*Tipologia: corte rurale trasformata in villino/palzzetto*

*n° comparto extraurbano del sistema ambientale:*

*uso attuale p. t.:*

*uso attuale p. 1°:*

*grado di alterazione:*  *datazione:*

*note:*



n° edificio:

*Tavola 7 (scala 1:5000)*

*Località: Rigoli*

*via*

*n° civico:*

*Tipologia: villino/palazzetto*

*n° comparto extraurbano del sistema ambientale:*

*uso attuale p. t.:*

*uso attuale p. 1°:*

*grado di alterazione:*

*datazione:*

*note:*



n° edificio:

*Tavola 8 (scala 1:5000)*

*Località: Rigoli*

*via*

*n° civico:*

*Tipologia: rurale/ a corte*

*n° comparto extraurbano del sistema ambientale:*

*uso attuale p. t.:*   
*uso attuale p. 1°:*

*grado di alterazione:*  *datazione:*

*note:*



n° edificio:

*Tavola 8 (scala 1:5000)*

*Località: Rigoli*

*via*

*n° civico:*

*Tipologia: rurale/ a corte*

*n° comparto extraurbano del sistema ambientale:*

*uso attuale p. t.:*

*uso attuale p. 1°:*

*grado di alterazione:*

*datazione:*

*note:*



n° edificio:

*Tavola 8 (scala 1:5000)*

*Località: Rigoli*

*via*

*n° civico:*

*Tipologia: edificio produttivo specialistico*

*n° comparto extraurbano del sistema ambientale:*

*uso attuale p. t.:*

*uso attuale p. 1°:*

*grado di alterazione:*

*datazione:*

*note:*





n° edificio:

*Tavola 8 (scala 1:5000)*

*Località: Rigoli*

*via*

*n° civico:*

*Tipologia: rurale/ a corte*

*n° comparto extraurbano del sistema ambientale:*

*uso attuale p. t.:*

*uso attuale p. 1°:*

*grado di alterazione:*

*datazione:*

*note:*



n° edificio:

*Tavola 8 (scala 1:5000)*

*Località: Rigoli*

*via*

*n° civico:*

*Tipologia: rurale*

*n° comparto extraurbano del sistema ambientale:*

*uso attuale p. t.:*

*uso attuale p. 1°:*

*grado di alterazione:*

*datazione:*

*note: ristrutturata di recente*





n° edificio:

*Tavola 8 (scala 1:5000)*

*Località:* Molina di Quosa

*via*

*n° civico:*

*Tipologia:* rurale/ a corte

*n° comparto extraurbano del sistema ambientale:*

*uso attuale p. t.:*   
*uso attuale p. 1°:*

*grado di alterazione:*  *datazione:*

*note:*



# Regolamento Urbanistico

## Schedatura edifici extraurbani

n° edificio:

*Tavola 8 (scala 1:5000)*

*Località: Rigoli*

*via Del Frantoio*

*n° civico: 49*

*Tipologia: rurale/ a corte*

*n° comparto extraurbano del sistema ambientale:*

*uso attuale p. t.:*

*uso attuale p. 1°:*

*grado di alterazione:*

*datazione:*

*note:*



documentazione fotografica



documentazione fotografica

Scheda inserita a seguito dell'accoglimento Quarta Variante al R.U. (approvazione: delibera C.C. n° 79 del 19/09/2006)  
Scheda modificata a seguito dell'accoglimento Sesta Variante al R.U. (approvazione: delibera C.C. n° 27 del 16/05/2008)

n° edificio:

*Tavola 8 (scala 1:5000)*

*Località: Rigoli*

*via*

*n° civico:*

*Tipologia: annesso*

*n° comparto extraurbano del sistema ambientale:*

*uso attuale p. t.:*

*uso attuale p. 1°:*

*grado di alterazione:*

*datazione:*

*note:* di servizio al vecchio frantoio



n° edificio:

*Tavola 9 (scala 1:5000)*

*Località: Poggio Nuovo*

*via*

*n° civico:*

*Tipologia: corte/rurale trasformata in uni/bifamiliare*

*n° comparto extraurbano del sistema ambientale:*

*uso attuale p. t.:*

*uso attuale p. 1°:*

*grado di alterazione:*

*datazione:*

*note:*



n° edificio:

*Tavola 9 (scala 1:5000)*

*Località: Poggio Nuovo*

*via*

*n° civico:*

*Tipologia: corte/rurale trasformata in uni/bifamiliare*

*n° comparto extraurbano del sistema ambientale:*

*uso attuale p. t.:*

*uso attuale p. 1°:*

*grado di alterazione:*

*datazione:*

*note: recinzione non idonea*



n° edificio:

*Tavola 9 (scala 1:5000)*

*Località: Cafaggiareggi*

*via*

*n° civico:*

*Tipologia: edilizia in aggregazione seriale*

*n° comparto extraurbano del sistema ambientale:*

*uso attuale p. t.:*

*uso attuale p. 1°:*

*grado di alterazione:*  *datazione:*

*note:*



n° edificio:

*Tavola 9 (scala 1:5000)*

*Località: Cafaggiareggi*

*via*

*n° civico:*

*Tipologia: uni/bifamiliare isolata*

*n° comparto extraurbano del sistema ambientale:*

*uso attuale p. t.:*

*uso attuale p. 1°:*

*grado di alterazione:*

*datazione:*

*note:*





n° edificio:

*Tavola 9 (scala 1:5000)*

*Località: Cafaggiareggi*

*via*

*n° civico:*

*Tipologia: rurale*

*n° comparto extraurbano del sistema ambientale:*

*uso attuale p. t.:*

*uso attuale p. 1°:*

*grado di alterazione:*

*datazione:*

*note:*



n° edificio:

*Tavola 9 (scala 1:5000)*

*Località: Cafaggiareggi*

*via*

*n° civico:*

*Tipologia: uni/bifamiliare isolata*

*n° comparto extraurbano del sistema ambientale:*

*uso attuale p. t.:*   
*uso attuale p. 1°:*

*grado di alterazione:*  *datazione:*

*note:*



n° edificio:

*Tavola 9 (scala 1:5000)*

*Località: Poggio Nuovo*

*via*

*n° civico:*

*Tipologia: annesso*

*n° comparto extraurbano del sistema ambientale:*

*uso attuale p. t.:*

*uso attuale p. 1°:*

*grado di alterazione:*

*datazione:*

*note: in parte in fase di ristrutturazione*



n° edificio:

*Tavola 9 (scala 1:5000)*

*Località: Metato*

*via*

*n° civico:*

*Tipologia: annesso trasformato in residenza*

*n° comparto extraurbano del sistema ambientale:*

*uso attuale p. t.:*

*uso attuale p. 1°:*

*grado di alterazione:*

*datazione:*

*note:*



n° edificio:

*Tavola 9 (scala 1:5000)*

*Località: Metato*

*via*

*n° civico:*

*Tipologia: rurale/a corte*

*n° comparto extraurbano del sistema ambientale:*

*uso attuale p. t.:*

*uso attuale p. 1°:*

*grado di alterazione:*

*datazione:*

*note:* parzialmente crollata in disuso





n° edificio:

*Tavola 9 (scala 1:5000)*

*Località: Poggio Nuovo*

*via*

*n° civico:*

*Tipologia: corte/rurale trasformata in uni/bifamiliare*

*n° comparto extraurbano del sistema ambientale:*

*uso attuale p. t.:*

*uso attuale p. 1°:*

*grado di alterazione:*

*datazione:*

*note:*



n° edificio:

*Tavola 9 (scala 1:5000)*

*Località: Poggio Nuovo*

*via*

*n° civico:*

*Tipologia: corte/rurale trasformata in uni/bifamiliare*

*n° comparto extraurbano del sistema ambientale:*

*uso attuale p. t.:*

*uso attuale p. 1°:*

*grado di alterazione:*

*datazione:*

*note: pertinenza da riqualificare e uniformare*





n° edificio:

*Tavola 9 (scala 1:5000)*

*Località: Poggio Nuovo*

*via*

*n° civico:*

*Tipologia: palazzo*

*n° comparto extraurbano del sistema ambientale:*

*uso attuale p. t.:*

*uso attuale p. 1°:*

*grado di alterazione:*

*datazione:*

*note: in fase di ristrutturazione*



n° edificio:

*Tavola 9 (scala 1:5000)*

*Località: Metato*

*via*

*n° civico:*

*Tipologia: corte/rurale trasformato in uni/bifamiliare*

*n° comparto extraurbano del sistema ambientale:*

*uso attuale p. t.:*

*uso attuale p. 1°:*

*grado di alterazione:*

*datazione:*

*note: trasformata in villa plurifamiliare (intervento di ristrutturazione del 1996)*



# Regolamento Urbanistico

## Schedatura edifici extraurbani

n° edificio:

Tavola 10 (scala 1:5000)

Località: Arena

via

n° civico:

Tipologia: edificio residenziale a schiera

n° comparto extraurbano del sistema ambientale:

uso attuale p. t.:

uso attuale p. 1°:

grado di alterazione:

datazione:

note:





n° edificio:

Tavola 10 (scala 1:5000)

Località: Sant'Andrea in Pescaiola

via

n° civico:

Tipologia: rurale/a corte

n° comparto extraurbano del sistema ambientale:

uso attuale p. t.:

uso attuale p. 1°:

grado di alterazione:

datazione:

note: in area golenale del Serchio



n° edificio:

Tavola 10 (scala 1:5000)

Località: Arena

via

n° civico:

Tipologia: corte trasformata in schiera/linea/aggregazione complessa

n° comparto extraurbano del sistema ambientale:

uso attuale p. t.:

uso attuale p. 1°:

grado di alterazione:

datazione:

note:





# Regolamento Urbanistico

## Schedatura edifici extraurbani

n° edificio:

*Tavola 10 (scala 1:5000)*

*Località: Pontasserchio*

*via*

*n° civico:*

*Tipologia: rurale/a corte*

*n° comparto extraurbano del sistema ambientale:*

*uso attuale p. t.:*

*uso attuale p. 1°:*

*grado di alterazione:*

*datazione:*

*note: in area golenale del Serchio*





n° edificio:

*Tavola 10 (scala 1:5000)*

*Località: Arena*

*via*

*n° civico:*

*Tipologia: corte/rurale trasformato in uni/bifamiliare*

*n° comparto extraurbano del sistema ambientale:*

*uso attuale p. t.:*

*uso attuale p. 1°:*

*grado di alterazione:*

*datazione:*

*note:*



n° edificio:

*Tavola 10 (scala 1:5000)*

*Località: Sant'Andrea in Pesciola*

*via*

*n° civico:*

*Tipologia: rurale unifamiliare*

*n° comparto extraurbano del sistema ambientale:*

*uso attuale p. t.:*

*uso attuale p. 1°:*

*grado di alterazione:*

*datazione:*

*note: in area golenale del Sechio*



n° edificio:

Tavola 10 (scala 1:5000)

Località: Arena

via

n° civico:

Tipologia: corte trasformata in aggregazione complessa

n° comparto extraurbano del sistema ambientale:

uso attuale p. t.:

uso attuale p. 1°:

grado di alterazione:  datazione:

note:



# Regolamento Urbanistico

## Schedatura edifici extraurbani

n° edificio:

*Tavola 10 (scala 1:5000)*

*Località: Pontasserchio*

*via San Iacopo*

*n° civico:*

*Tipologia: rurale/a corte*

*n° comparto extraurbano del sistema ambientale:*

*uso attuale p. t.:*

*uso attuale p. 1°:*

*grado di alterazione:*

*datazione:*

*note: all'interno dell'U.T.O.E. 9*



n° edificio:

Tavola 10 (scala 1:5000)

Località: Sant'Andrea in Pesciola

via

n° civico:

Tipologia: corte rurale trasformata in pseudoschiera

n° comparto extraurbano del sistema ambientale:

uso attuale p. t.:

uso attuale p. 1°:

grado di alterazione:  datazione:

note: in area golenale del Serchio



n° edificio:

Tavola 10 (scala 1:5000)

Località: Metato

via

n° civico:

Tipologia: edilizia rurale/pseudoschiera

n° comparto extraurbano del sistema ambientale:

uso attuale p. t.:

uso attuale p. 1°:

grado di alterazione:

datazione:

note:



# Regolamento Urbanistico

## Schedatura edifici extraurbani

n° edificio:

Tavola 10 (scala 1:5000)

Località: Arena

via

n° civico:

Tipologia: corte trasformata in schiera

n° comparto extraurbano del sistema ambientale:

uso attuale p. t.:   
uso attuale p. 1°:

grado di alterazione:  datazione:

note:



n° edificio:

Tavola 10 (scala 1:5000)

Località: Metato

via

n° civico:

Tipologia: rurale/a corte serializzata

n° comparto extraurbano del sistema ambientale:

uso attuale p. t.:   
uso attuale p. 1°:

grado di alterazione:  datazione:

note: intervento di ristrutturazione recente sul lati ovest.







# Regolamento Urbanistico

## Schedatura edifici extraurbani

n° edificio:

*Tavola 11 (scala 1:5000)*

*Località:* San Iacopo

*via* San Iacopo

*n° civico:*

*Tipologia:* rurale/a corte

*n° comparto extraurbano del sistema ambientale:*

*uso attuale p. t.:*

*uso attuale p. 1°:*

*grado di alterazione:*

*datazione:*

*note:*

assenza di foto

n° edificio:

*Tavola 11 (scala 1:5000)*

*Località:* Limiti

*via*

*n° civico:*

*Tipologia:* rurale/a corte

*n° comparto extraurbano del sistema ambientale:*

*uso attuale p. t.:*

*uso attuale p. 1°:*

*grado di alterazione:*

*datazione:*

*note:*



n° edificio:

Tavola 11 (scala 1:5000)

Località: Rigoli

via

n° civico:

Tipologia: rurale/a corte

n° comparto extraurbano del sistema ambientale:

uso attuale p. t.:

uso attuale p. 1°:

grado di alterazione:  datazione:

note:



n° edificio:

Tavola 11 (scala 1:5000)

Località: Pappiana

via

n° civico:

Tipologia: villini/palazzetto

n° comparto extraurbano del sistema ambientale:

uso attuale p. t.:

uso attuale p. 1°:

grado di alterazione:  datazione:

note:



n° edificio:

*Tavola 11 (scala 1:5000)*

*Località: Pontasserchio*

*via*

*n° civico:*

*Tipologia: edificio residenziale a schiera*

*n° comparto extraurbano del sistema ambientale:*

*uso attuale p. t.:*

*uso attuale p. 1°:*

*grado di alterazione:*

*datazione:*

*note: in zona "A".*



# Regolamento Urbanistico

## Schedatura edifici extraurbani

n° edificio:

*Tavola 11 (scala 1:5000)*

*Località: Orzignano*

*via*

*n° civico:*

*Tipologia: rurale/a corte*

*n° comparto extraurbano del sistema ambientale:*

*uso attuale p. t.:*

*uso attuale p. 1°:*

*grado di alterazione:*

*datazione:*

*note:*



n° edificio:

*Tavola 11 (scala 1:5000)*

*Località: Pontasserchio*

*via*

*n° civico:*

*Tipologia: villino/palazzetto*

*n° comparto extraurbano del sistema ambientale:*

*uso attuale p. t.:*

*uso attuale p. 1°:*

*grado di alterazione:*

*datazione:*

*note: in zona "A".*





# Regolamento Urbanistico

## Schedatura edifici extraurbani

n° edificio:

*Tavola 11 (scala 1:5000)*

*Località: Pappiana*

*via*

*n° civico:*

*Tipologia: annesso trasformato in residenza*

*n° comparto extraurbano del sistema ambientale:*

*uso attuale p. t.:*

*uso attuale p. 1°:*

*grado di alterazione:*

*datazione:*

*note:*



n° edificio:

*Tavola 11 (scala 1:5000)*

*Località: Limiti*

*via*

*n° civico:*

*Tipologia: uni/bifamiliare isolata*

*n° comparto extraurbano del sistema ambientale:*

*uso attuale p. t.:*

*uso attuale p. 1°:*

*grado di alterazione:*

*datazione:*

*note:*



n° edificio:

*Tavola 11 (scala 1:5000)*

*Località: Pontasserchio*

*via*

*n° civico:*

*Tipologia: rurale/a corte*

*n° comparto extraurbano del sistema ambientale:*

*uso attuale p. t.:*

*uso attuale p. 1°:*

*grado di alterazione:*  *datazione:*

*note: in zona "A".*





n° edificio:

*Tavola 11 (scala 1:5000)*

*Località: Rigoli*

*via*

*n° civico:*

*Tipologia: rurale/a corte*

*n° comparto extraurbano del sistema ambientale:*

*uso attuale p. t.:*

*uso attuale p. 1°:*

*grado di alterazione:*

*datazione:*

*note:*



# Regolamento Urbanistico

## Schedatura edifici extraurbani

n° edificio:

Tavola 11 (scala 1:5000)

Località: Pappiana

via

n° civico:

Tipologia: edificio speciale civile

n° comparto extraurbano del sistema ambientale:

uso attuale p. t.:

uso attuale p. 1°:

grado di alterazione:

datazione:

note:



# Regolamento Urbanistico

## Schedatura edifici extraurbani

n° edificio:

*Tavola 11 (scala 1:5000)*

*Località:* San Martino a Ulmiano

*via*

*n° civico:*

*Tipologia:* rurale/ a corte

*n° comparto extraurbano del sistema ambientale:*

*uso attuale p. t.:*

*uso attuale p. 1°:*

*grado di alterazione:*

*datazione:*

*note:*



n° edificio:

*Tavola 12 (scala 1:5000)*

*Località: Rigoli*

*via*

*n° civico:*

*Tipologia: rurale/a corte*

*n° comparto extraurbano del sistema ambientale:*

*uso attuale p. t.:*

*uso attuale p. 1°:*

*grado di alterazione:*

*datazione:*

*note:*





n° edificio:

*Tavola 12 (scala 1:5000)*

*Località: "La Croce"*

*via*

*n° civico:*

*Tipologia: rurale/a corte*

*n° comparto extraurbano del sistema ambientale:*

*uso attuale p. t.:*

*uso attuale p. 1°:*

*grado di alterazione:*

*datazione:*

*note:*



n° edificio:

*Tavola 12 (scala 1:5000)*

*Località: San Giuliano Terme*

*via*

*n° civico:*

*Tipologia: rurale/a corte*

*n° comparto extraurbano del sistema ambientale:*

*uso attuale p. t.:*

*uso attuale p. 1°:*

*grado di alterazione:*

*datazione:*

*note:*



n° edificio:

*Tavola 12 (scala 1:5000)*

*Località: Caldaccoli*

*via*

*n° civico:*

*Tipologia: edificio speciale civile*

*n° comparto extraurbano del sistema ambientale:*

*uso attuale p. t.:*

*uso attuale p. 1°:*

*grado di alterazione:*

*datazione:*

*note:*





n° edificio:

*Tavola 12 (scala 1:5000)*

*Località: Case sparse*

*via*

*n° civico:*

*Tipologia: rurale/a corte*

*n° comparto extraurbano del sistema ambientale:*

*uso attuale p. t.:*

*uso attuale p. 1°:*

*grado di alterazione:*

*datazione:*

*note:*



documentazione fotografica



documentazione fotografica

Scheda modificata a seguito dell'accoglimento Sesta Variante al R.U. (approvazione: delibera C.C. n°27 del 16/05/2008)

n° edificio:

Tavola 12 (scala 1:5000)

Località: "Le Capanne"

via

n° civico:

Tipologia: rurale/a corte

n° comparto extraurbano del sistema ambientale:

uso attuale p. t.:

uso attuale p. 1°:

grado di alterazione:

datazione:

note: ristrutturata recentemente



n° edificio:

*Tavola 12 (scala 1:5000)*

*Località: Caldaccoli*

*via*

*n° civico:*

*Tipologia: annesso trasformato in residenza*

*n° comparto extraurbano del sistema ambientale:*

*uso attuale p. t.:*

*uso attuale p. 1°:*

*grado di alterazione:*

*datazione:*

*note:*





n° edificio:

*Tavola 12 (scala 1:5000)*

*Località: Rigoli*

*via*

*n° civico:*

*Tipologia: rurale/a corte*

*n° comparto extraurbano del sistema ambientale:*

*uso attuale p. t.:*

*uso attuale p. 1°:*

*grado di alterazione:*

*datazione:*

*note:*



# Regolamento Urbanistico

## Schedatura edifici extraurbani

n° edificio:

*Tavola 12 (scala 1:5000)*

*Località: Caldaccoli*

*via*

*n° civico:*

*Tipologia: annesso trasformato in residenza*

*n° comparto extraurbano del sistema ambientale:*

*uso attuale p. t.:*

*uso attuale p. 1°:*

*grado di alterazione:*

*datazione:*

*note:*



n° edificio:

*Tavola 12 (scala 1:5000)*

*Località: Caldaccoli*

*via*

*n° civico:*

*Tipologia: edificio plurifamiliare*

*n° comparto extraurbano del sistema ambientale:*

*uso attuale p. t.:*

*uso attuale p. 1°:*

*grado di alterazione:*

*datazione:*

*note:*



# Regolamento Urbanistico

## Schedatura edifici extraurbani

n° edificio:

*Tavola 12 (scala 1:5000)*

*Località: Caldaccoli*

*via*

*n° civico:*

*Tipologia: rurale/a corte*

*n° comparto extraurbano del sistema ambientale:*

*uso attuale p. t.:*

*uso attuale p. 1°:*

*grado di alterazione:*

*datazione:*

*note:*



n° edificio:

*Tavola 12 (scala 1:5000)*

*Località: San Giuliano Terme*

*via*

*n° civico:*

*Tipologia: rurale/a corte*

*n° comparto extraurbano del sistema ambientale:*

*uso attuale p. t.:*

*uso attuale p. 1°:*

*grado di alterazione:*

*datazione:*

*note:*



n° edificio:

*Tavola 12 (scala 1:5000)*

*Località: Rigoli*

*via*

*n° civico:*

*Tipologia: rurale/a corte*

*n° comparto extraurbano del sistema ambientale:*

*uso attuale p. t.:*

*uso attuale p. 1°:*

*grado di alterazione:*

*datazione:*

*note: ex colonica annessa alla villa di Corliano*



n° edificio:

*Tavola 12 (scala 1:5000)*

*Località: "Le Capanne"*

*via*

*n° civico:*

*Tipologia: annesso rurale*

*n° comparto extraurbano del sistema ambientale:*

*uso attuale p. t.:*

*uso attuale p. 1°:*

*grado di alterazione:*  *datazione:*

*note: edifici trasformati in miniappartamenti ad uso temporaneo*



n° edificio:

*Tavola 12 (scala 1:5000)*

*Località: "Le Capanne"*

*via*

*n° civico:*

*Tipologia: rurale/a corte*

*n° comparto extraurbano del sistema ambientale:*

*uso attuale p. t.:*

*uso attuale p. 1°:*

*grado di alterazione:*

*datazione:*

*note: complesso residenziale "Le Capanne"*





n° edificio:

*Tavola 12 (scala 1:5000)*

*Località: Rigoli*

*via*

*n° civico:*

*Tipologia: annesso rurale*

*n° comparto extraurbano del sistema ambientale:*

*uso attuale p. t.:*

*uso attuale p. 1°:*

*grado di alterazione:*

*datazione:*

*note: ristrutturazione recente*



n° edificio:

*Tavola 12 (scala 1:5000)*

*Località: Caldaccoli*

*via*

*n° civico:*

*Tipologia: rurale/ a corte*

*n° comparto extraurbano del sistema ambientale:*

*uso attuale p. t.:*

*uso attuale p. 1°:*

*grado di alterazione:*

*datazione:*

*note:*



n° edificio:

*Tavola 12 (scala 1:5000)*

*Località: Caldaccoli*

*via*

*n° civico:*

*Tipologia: rurale/ a corte*

*n° comparto extraurbano del sistema ambientale:*

*uso attuale p. t.:*

*uso attuale p. 1°:*

*grado di alterazione:*

*datazione:*

*note:*



# Regolamento Urbanistico

## Schedatura edifici extraurbani

n° edificio:

*Tavola 12 (scala 1:5000)*

*Località: Caldaccoli*

*via*

*n° civico:*

*Tipologia: rurale/ a corte*

*n° comparto extraurbano del sistema ambientale:*

*uso attuale p. t.:*

*uso attuale p. 1°:*

*grado di alterazione:*

*datazione:*

*note:*



n° edificio:

*Tavola 12 (scala 1:5000)*

*Località: Rigoli*

*via*

*n° civico:*

*Tipologia: villa trasformata in aggregazione complessa*

*n° comparto extraurbano del sistema ambientale:*

*uso attuale p. t.:*

*uso attuale p. 1°:*

*grado di alterazione:*

*datazione:*

*note:*





n° edificio:

*Tavola 12 (scala 1:5000)*

*Località: La Croce*

*via*

*n° civico:*

*Tipologia: aggregazione complessa*

*n° comparto extraurbano del sistema ambientale:*

*uso attuale p. t.:*

*uso attuale p. 1°:*

*grado di alterazione:*

*datazione:*

*note:*







n° edificio:

*Tavola 12 (scala 1:5000)*

*Località:* La Piaggetta

*via*

*n° civico:*

*Tipologia:* rurale

*n° comparto extraurbano del sistema ambientale:*

*uso attuale p. t.:*

*uso attuale p. 1°:*

*grado di alterazione:*

*datazione:*

*note:* in abbandono, parzialmente crollata



n° edificio:

*Tavola 12 (scala 1:5000)*

*Località: Rigoli*

*via*

*n° civico:*

*Tipologia: rurale/ a corte*

*n° comparto extraurbano del sistema ambientale:*

*uso attuale p. t.:*

*uso attuale p. 1°:*

*grado di alterazione:*

*datazione:*

*note: in fase di ristrutturazione*





n° edificio:

Tavola 13 (scala 1:5000)

Località: Ponte d'Oro

via

n° civico:

Tipologia: corte trasformata in aggregazione complessa

n° comparto extraurbano del sistema ambientale:

uso attuale p. t.:

uso attuale p. 1°:

grado di alterazione:

datazione:

note: pertinenza da riqualificare e uniformare, compreso il retro





n° edificio:

*Tavola 13 (scala 1:5000)*

*Località: Ponte d'Oro*

*via*

*n° civico:*

*Tipologia: rurale/a corte*

*n° comparto extraurbano del sistema ambientale:*

*uso attuale p. t.:*

*uso attuale p. 1°:*

*grado di alterazione:*

*datazione:*

*note: pertinenza di particolare valore ambientale*



# Regolamento Urbanistico

## Schedatura edifici extraurbani

n° edificio:

*Tavola 13 (scala 1:5000)*

*Località: Albavola*

*via*

*n° civico:*

*Tipologia: corte/rurale trasformata in uni/bifamiliare*

*n° comparto extraurbano del sistema ambientale:*

*uso attuale p. t.:*

*uso attuale p. 1°:*

*grado di alterazione:*

*datazione:*

*note: edificio alterato solo in parte*







n° edificio:

*Tavola 13 (scala 1:5000)*

*Località: Albavola*

*via*

*n° civico:*

*Tipologia: corte/rurale trasformata in uni/bifamiliare*

*n° comparto extraurbano del sistema ambientale:*

*uso attuale p. t.:*

*uso attuale p. 1°:*

*grado di alterazione:*

*datazione:*

*note:*





n° edificio:

*Tavola 14 (scala 1:5000)*

*Località: Piaggia*

*via*

*n° civico:*

*Tipologia: rurale/a corte*

*n° comparto extraurbano del sistema ambientale:*

*uso attuale p. t.:*

*uso attuale p. 1°:*

*grado di alterazione:*

*datazione:*

*note: trasformata in villa*





# Regolamento Urbanistico

## Schedatura edifici extraurbani

n° edificio:

Tavola 14 (scala 1:5000)

Località: Ponte d'Oro

via

n° civico:

Tipologia: corte trasformata in schiera

n° comparto extraurbano del sistema ambientale:

uso attuale p. t.:

uso attuale p. 1°:

grado di alterazione:

datazione:

note:



n° edificio:

*Tavola 14 (scala 1:5000)*

*Località:* Ponte d'Oro

*via* delle conserve

*n° civico:*

*Tipologia:* corte/rurale trasformata in uni/bifamiliare

*n° comparto extraurbano del sistema ambientale:*

*uso attuale p. t.:*

*uso attuale p. 1°:*

*grado di alterazione:*  *datazione:*

*note:*





# Regolamento Urbanistico

## Schedatura edifici extraurbani

n° edificio:

*Tavola 14 (scala 1:5000)*

*Località: Ponte d'Oro*

*via*

*n° civico:*

*Tipologia: edilizia in aggregazione seriale*

*n° comparto extraurbano del sistema ambientale:*

*uso attuale p. t.:*

*uso attuale p. 1°:*

*grado di alterazione:*

*datazione:*

*note:*





n° edificio:

*Tavola 14 (scala 1:5000)*

*Località: Piaggia*

*via*

*n° civico:*

*Tipologia: rurale/a corte*

*n° comparto extraurbano del sistema ambientale:*

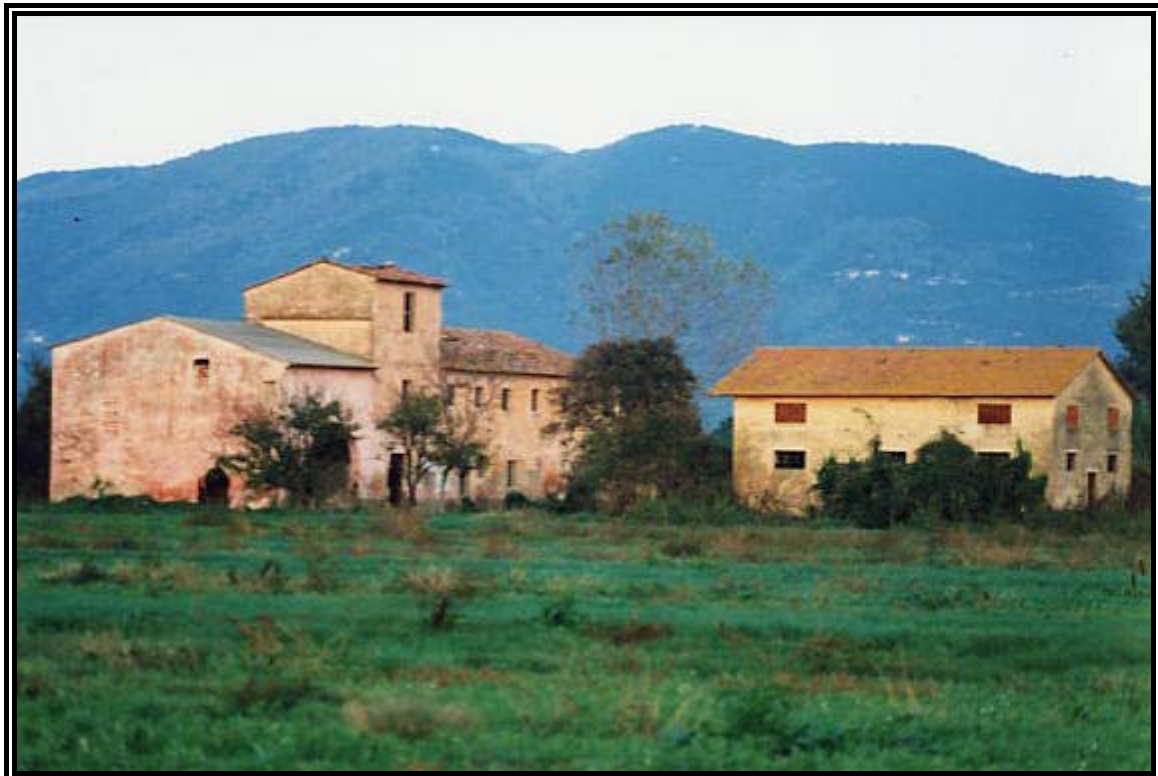
*uso attuale p. t.:*

*uso attuale p. 1°:*

*grado di alterazione:*

*datazione:*

*note:*



n° edificio:

Tavola 14 (scala 1:5000)

Località: Piaggia

via

n° civico:

Tipologia: rurale/a corte

n° comparto extraurbano del sistema ambientale:

uso attuale p. t.:

uso attuale p. 1°:

grado di alterazione:

datazione:

note: trasformata in miniappartamenti



n° edificio:

*Tavola 14 (scala 1:5000)*

*Località: Ponte d'Oro*

*via*

*n° civico:*

*Tipologia: edilizia trasformata in uni/bifamiliare*

*n° comparto extraurbano del sistema ambientale:*

*uso attuale p. t.:*

*uso attuale p. 1°:*

*grado di alterazione:*

*datazione:*

*note:*



n° edificio:

Tavola 14 (scala 1:5000)

Località: Ponte d'Oro

via

n° civico:

Tipologia: edilizia in aggregazione seriale

n° comparto extraurbano del sistema ambientale:

uso attuale p. t.:

uso attuale p. 1°:

grado di alterazione:

datazione:

note:



# Regolamento Urbanistico

## Schedatura edifici extraurbani

n° edificio:

*Tavola 14 (scala 1:5000)*

*Località: Ponte d'Oro*

*via*

*n° civico:*

*Tipologia: rurale trasformato in uni/bifamiliare*

*n° comparto extraurbano del sistema ambientale:*

*uso attuale p. t.:*

*uso attuale p. 1°:*

*grado di alterazione:*

*datazione:*

*note:*



n° edificio:

*Tavola 14 (scala 1:5000)*

*Località: Ponte d'Oro*

*via*

*n° civico:*

*Tipologia: rurale parzialmente trasformato in villino/palazzetto*

*n° comparto extraurbano del sistema ambientale:*

*uso attuale p. t.:*

*uso attuale p. 1°:*

*grado di alterazione:*

*datazione:*

*note:*



# Regolamento Urbanistico

## Schedatura edifici extraurbani

n° edificio:

*Tavola 15 (scala 1:5000)*

*Località: San Iacopo*

*via San Iacopo*

*n° civico:*

*Tipologia: rurale/a corte*

*n° comparto extraurbano del sistema ambientale:*

*uso attuale p. t.:*

*uso attuale p. 1°:*

*grado di alterazione:*

*datazione:*

*note:*







n° edificio:

*Tavola 15 (scala 1:5000)*

*Località: San Iacopo*

*via San Iacopo*

*n° civico:*

*Tipologia: rurale/a corte*

*n° comparto extraurbano del sistema ambientale:*

*uso attuale p. t.:*

*uso attuale p. 1°:*

*grado di alterazione:*

*datazione:*

*note:*





documentazione fotografica

Scheda modificata a seguito dell'accoglimento Ottava Variante al R.U. (approvazione: delibera C.C. n° 45 del 21/06/2011)

n° edificio:       *Tavola 15 (scala 1:5000)*      *Località: Sant'Andrea in Pescaiola*

*via*

*n° civico:*

*Tipologia:* annesso trasformato in residenza

*n° comparto extraurbano del sistema ambientale:*

*uso attuale p. t.:*

*uso attuale p. 1°:*

*grado di alterazione:*

*datazione:*

*note:*



n° edificio:

*Tavola 15 (scala 1:5000)*

*Località: Comazzano*

*via*

*n° civico:*

*Tipologia: rurale/a corte*

*n° comparto extraurbano del sistema ambientale:*

*uso attuale p. t.:*

*uso attuale p. 1°:*

*grado di alterazione:*

*datazione:*

*note:*



n° edificio:

*Tavola 15 (scala 1:5000)*

*Località: Tabbiano*

*via*

*n° civico:*

*Tipologia: rurale/a corte*

*n° comparto extraurbano del sistema ambientale:*

*uso attuale p. t.:*

*uso attuale p. 1°:*

*grado di alterazione:*

*datazione:*

*note:*



# Regolamento Urbanistico

## Schedatura edifici extraurbani

n° edificio:

*Tavola 15 (scala 1:5000)*

*Località: Fabbriano*

*via*

*n° civico:*

*Tipologia: rurale/a corte*

*n° comparto extraurbano del sistema ambientale:*

*uso attuale p. t.:*

*uso attuale p. 1°:*

*grado di alterazione:*

*datazione:*

*note:*





# Regolamento Urbanistico

## Schedatura edifici extraurbani

n° edificio:

*Tavola 15 (scala 1:5000)*

*Località:* Fabbriano

*via*

*n° civico:*

*Tipologia:* rurale/a corte

*n° comparto extraurbano del sistema ambientale:*

*uso attuale p. t.:*

*uso attuale p. 1°:*

*grado di alterazione:*

*datazione:*

*note:* immobile trasformato in più appartamenti separati







n° edificio:

*Tavola 15 (scala 1:5000)*

*Località: Fabbriano*

*via*

*n° civico:*

*Tipologia: rurale/a corte*

*n° comparto extraurbano del sistema ambientale:*

*uso attuale p. t.:*

*uso attuale p. 1°:*

*grado di alterazione:*

*datazione:*

*note:*



# Regolamento Urbanistico

## Schedatura edifici extraurbani

n° edificio:

*Tavola 15 (scala 1:5000)*

*Località: Fabbriano*

*via*

*n° civico:*

*Tipologia: rurale/a corte*

*n° comparto extraurbano del sistema ambientale:*

*uso attuale p. t.:*

*uso attuale p. 1°:*

*grado di alterazione:*

*datazione:*

*note:*





# Regolamento Urbanistico

## Schedatura edifici extraurbani

n° edificio:       *Tavola 15 (scala 1:5000)*      *Località: SAnt'Andrea in Pesciola*

*via*

*n° civico:*

*Tipologia:* annesso trasformato in residenza

*n° comparto extraurbano del sistema ambientale:*

*uso attuale p. t.:*

*uso attuale p. 1°:*

*grado di alterazione:*

*datazione:*

*note:*



# Regolamento Urbanistico

## Schedatura edifici extraurbani

n° edificio:

*Tavola 15 (scala 1:5000)*

*Località: Pontasserchio*

*via San Iacopo*

*n° civico:*

*Tipologia: rurale/a corte*

*n° comparto extraurbano del sistema ambientale:*

*uso attuale p. t.:*

*uso attuale p. 1°:*

*grado di alterazione:*

*datazione:*

*note:*





n° edificio:

*Tavola 15 (scala 1:5000)*

*Località: Pontasserchio*

*via San Iacopo*

*n° civico:*

*Tipologia: rurale/a corte*

*n° comparto extraurbano del sistema ambientale:*

*uso attuale p. t.:*

*uso attuale p. 1°:*

*grado di alterazione:*

*datazione:*

*note:*







# Regolamento Urbanistico

## Schedatura edifici extraurbani

n° edificio:

*Tavola 15 (scala 1:5000)*

*Località: Pontasserchio*

*via San Iacopo*

*n° civico:*

*Tipologia: rurale/a corte*

*n° comparto extraurbano del sistema ambientale:*

*uso attuale p. t.:*

*uso attuale p. 1°:*

*grado di alterazione:*

*datazione:*

*note:*



n° edificio:

*Tavola 15 (scala 1:5000)*

*Località: Fabbiano*

*via*

*n° civico:*

*Tipologia: annesso rurale*

*n° comparto extraurbano del sistema ambientale:*

*uso attuale p. t.:*

*uso attuale p. 1°:*

*grado di alterazione:*

*datazione:*

*note:*



n° edificio:

Tavola 15 (scala 1:5000)

Località: Sant'Andrea in Pescaiola

via

n° civico:

Tipologia: rurale/a corte

n° comparto extraurbano del sistema ambientale:

uso attuale p. t.:

uso attuale p. 1°:

grado di alterazione:

datazione:

note:



# Regolamento Urbanistico

## Schedatura edifici extraurbani

n° edificio:

*Tavola 16 (scala 1:5000)*

*Località: Le Mammozze*

*via*

*n° civico:*

*Tipologia: rurale/a corte*

*n° comparto extraurbano del sistema ambientale:*

*uso attuale p. t.:*

*uso attuale p. 1°:*

*grado di alterazione:*

*datazione:*

*note:*



# Regolamento Urbanistico

## Schedatura edifici extraurbani

n° edificio:

*Tavola 16 (scala 1:5000)*

*Località: Le Mammozze*

*via*

*n° civico:*

*Tipologia: villino/palazzetto*

*n° comparto extraurbano del sistema ambientale:*

*uso attuale p. t.:*

*uso attuale p. 1°:*

*grado di alterazione:*

*datazione:*

*note:*



n° edificio:

*Tavola 16 (scala 1:5000)*

*Località: Le Mammozze*

*via*

*n° civico:*

*Tipologia: rurale/a corte*

*n° comparto extraurbano del sistema ambientale:*

*uso attuale p. t.:*

*uso attuale p. 1°:*

*grado di alterazione:*

*datazione:*

*note:* P.d.R. "Le Mammozze", in parte in fase di ristrutturazione



n° edificio:

*Tavola 16 (scala 1:5000)*

*Località:* San Martino Ulmiano

*via*

*n° civico:*

*Tipologia:* rurale/a corte

*n° comparto extraurbano del sistema ambientale:*

*uso attuale p. t.:*

*uso attuale p. 1°:*

*grado di alterazione:*

*datazione:*

*note:*





n° edificio:

*Tavola 16 (scala 1:5000)*

*Località: Le Mammozze*

*via*

*n° civico:*

*Tipologia: edificio residenziale in linea*

*n° comparto extraurbano del sistema ambientale:*

*uso attuale p. t.:*

*uso attuale p. 1°:*

*grado di alterazione:*

*datazione:*

*note: P.d.R. "Le Mammozze", in parte in fase di ristrutturazione*



n° edificio:

*Tavola 16 (scala 1:5000)*

*Località:* San Martino Ulmiano

*via*

*n° civico:*

*Tipologia:* rurale/ a corte

*n° comparto extraurbano del sistema ambientale:*

*uso attuale p. t.:*

*uso attuale p. 1°:*

*grado di alterazione:*

*datazione:*

*note:*



# Regolamento Urbanistico

## Schedatura edifici extraurbani

n° edificio:

Tavola 16 (scala 1:5000)

Località: Orzignano

via

n° civico:

Tipologia: rurale/a corte

n° comparto extraurbano del sistema ambientale:

uso attuale p. t.:

uso attuale p. 1°:

grado di alterazione:

datazione:

note:



n° edificio:

*Tavola 16 (scala 1:5000)*

*Località:* San Martino Ulmiano

*via*

*n° civico:*

*Tipologia:* rurale/a corte

*n° comparto extraurbano del sistema ambientale:*

*uso attuale p. t.:*

*uso attuale p. 1°:*

*grado di alterazione:*

*datazione:*

*note:*



n° edificio:

*Tavola 16 (scala 1:5000)*

*Località: Orzignano*

*via*

*n° civico:*

*Tipologia: rurale trasformata in bifamiliare*

*n° comparto extraurbano del sistema ambientale:*

*uso attuale p. t.:*

*uso attuale p. 1°:*

*grado di alterazione:*

*datazione:*

*note:*



# Regolamento Urbanistico

## Schedatura edifici extraurbani

n° edificio:

Tavola 16 (scala 1:5000)

Località: Orzignano

via

n° civico:

Tipologia: rurale/a corte

n° comparto extraurbano del sistema ambientale:

uso attuale p. t.:

uso attuale p. 1°:

grado di alterazione:

datazione:

note:



n° edificio:

*Tavola 16 (scala 1:5000)*

*Località: Le Mammozze*

*via*

*n° civico:*

*Tipologia: villa*

*n° comparto extraurbano del sistema ambientale:*

*uso attuale p. t.:*

*uso attuale p. 1°:*

*grado di alterazione:*

*datazione:*

*note:*



n° edificio:

*Tavola 16 (scala 1:5000)*

*Località:* San Martino Ulmiano

*via*

*n° civico:*

*Tipologia:* rurale/a corte

*n° comparto extraurbano del sistema ambientale:*

*uso attuale p. t.:*

*uso attuale p. 1°:*

*grado di alterazione:*

*datazione:*

*note:*





# Regolamento Urbanistico

## Schedatura edifici extraurbani

n° edificio:

*Tavola 16 (scala 1:5000)*

*Località: Orzignano*

*via*

*n° civico:*

*Tipologia: rurale/a corte*

*n° comparto extraurbano del sistema ambientale:*

*uso attuale p. t.:*

*uso attuale p. 1°:*

*grado di alterazione:*

*datazione:*

*note:*



# Regolamento Urbanistico

## Schedatura edifici extraurbani

n° edificio:

Tavola 16 (scala 1:5000)

Località: San Martino Ulmiano

via Lenin

n° civico:

Tipologia: rurale

n° comparto extraurbano del sistema ambientale:

uso attuale p. t.:

uso attuale p. 1°:

grado di alterazione:

datazione:

note:



# Regolamento Urbanistico

## Schedatura edifici extraurbani

n° edificio:

*Tavola 16 (scala 1:5000)*

*Località:* San Martino Ulmiano

*via*

*n° civico:*

*Tipologia:* rurale/a corte

*n° comparto extraurbano del sistema ambientale:*

*uso attuale p. t.:*

*uso attuale p. 1°:*

*grado di alterazione:*

*datazione:*

*note:*





n° edificio:

*Tavola 16 (scala 1:5000)*

*Località: Orzignano*

*via*

*n° civico:*

*Tipologia: rurale/a corte*

*n° comparto extraurbano del sistema ambientale:*

*uso attuale p. t.:*

*uso attuale p. 1°:*

*grado di alterazione:*

*datazione:*

*note: con aia integra da valorizzare*



# Regolamento Urbanistico

## Schedatura edifici extraurbani

n° edificio:

*Tavola 16 (scala 1:5000)*

*Località: Orzignano*

*via*

*n° civico:*

*Tipologia: rurale/a corte*

*n° comparto extraurbano del sistema ambientale:*

*uso attuale p. t.:*

*uso attuale p. 1°:*

*grado di alterazione:*

*datazione:*

*note: in parte in ristrutturazione*





# Regolamento Urbanistico

## Schedatura edifici extraurbani

n° edificio:

*Tavola 16 (scala 1:5000)*

*Località: Orzignano*

*via*

*n° civico:*

*Tipologia: rurale/a corte*

*n° comparto extraurbano del sistema ambientale:*

*uso attuale p. t.:*

*uso attuale p. 1°:*

*grado di alterazione:*

*datazione:*

*note:*





n° edificio:

*Tavola 16 (scala 1:5000)*

*Località: Le Mammozze*

*via*

*n° civico:*

*Tipologia: rurale/a corte*

*n° comparto extraurbano del sistema ambientale:*

*uso attuale p. t.:*

*uso attuale p. 1°:*

*grado di alterazione:*

*datazione:*

*note:*



n° edificio:

*Tavola 16 (scala 1:5000)*

*Località: Le Mammozze*

*via*

*n° civico:*

*Tipologia: opificio*

*n° comparto extraurbano del sistema ambientale:*

*uso attuale p. t.:*

*uso attuale p. 1°:*

*grado di alterazione:*

*datazione:*

*note: in parte in fase di ristrutturazione*



n° edificio:

*Tavola 16 (scala 1:5000)*

*Località: Le Mammozze*

*via*

*n° civico:*

*Tipologia: villino/palazzetto*

*n° comparto extraurbano del sistema ambientale:*

*uso attuale p. t.:*

*uso attuale p. 1°:*

*grado di alterazione:*  *datazione:*

*note:*





# Regolamento Urbanistico

## Schedatura edifici extraurbani

n° edificio:

*Tavola 16 (scala 1:5000)*

*Località: Le Mammozze*

*via*

*n° civico:*

*Tipologia: rurale/a corte*

*n° comparto extraurbano del sistema ambientale:*

*uso attuale p. t.:*

*uso attuale p. 1°:*

*grado di alterazione:*

*datazione:*

*note:*



# Regolamento Urbanistico

## Schedatura edifici extraurbani

n° edificio:

*Tavola 16 (scala 1:5000)*

*Località: Gello*

*via*

*n° civico:*

*Tipologia: rurale/a corte*

*n° comparto extraurbano del sistema ambientale:*

*uso attuale p. t.:*

*uso attuale p. 1°:*

*grado di alterazione:*

*datazione:*

*note: annessi recenti insistenti su ala storica*



n° edificio:

*Tavola 16 (scala 1:5000)*

*Località: Gello*

*via*

*n° civico:*

*Tipologia: rurale/a corte*

*n° comparto extraurbano del sistema ambientale:*

*uso attuale p. t.:*

*uso attuale p. 1°:*

*grado di alterazione:*

*datazione:*

*note:*







n° edificio:

*Tavola 16 (scala 1:5000)*

*Località: Le Mammozze*

*via*

*n° civico:*

*Tipologia: annesso rurale*

*n° comparto extraurbano del sistema ambientale:*

*uso attuale p. t.:*

*uso attuale p. 1°:*

*grado di alterazione:*

*datazione:*

*note:*



n° edificio:

*Tavola 16 (scala 1:5000)*

*Località: Gello*

*via*

*n° civico:*

*Tipologia: rurale/a corte*

*n° comparto extraurbano del sistema ambientale:*

*uso attuale p. t.:*

*uso attuale p. 1°:*

*grado di alterazione:*

*datazione:*

*note: annessi da riqualificare*



n° edificio:

*Tavola 16 (scala 1:5000)*

*Località: Le Mammozze*

*via*

*n° civico:*

*Tipologia: rurale/a corte*

*n° comparto extraurbano del sistema ambientale:*

*uso attuale p. t.:*

*uso attuale p. 1°:*

*grado di alterazione:*

*datazione:*

*note: appena ristrutturata*



# Regolamento Urbanistico

## Schedatura edifici extraurbani

n° edificio:

Tavola 16 (scala 1:5000)

Località: Le Mammozze

via

n° civico:

Tipologia: villino/palazzetto

n° comparto extraurbano del sistema ambientale:

uso attuale p. t.:

uso attuale p. 1°:

grado di alterazione:

datazione:

note:



n° edificio:

*Tavola 16 (scala 1:5000)*

*Località: Le Mammozze*

*via*

*n° civico:*

*Tipologia: edificio residenziale unifamiliare*

*n° comparto extraurbano del sistema ambientale:*

*uso attuale p. t.:*

*uso attuale p. 1°:*

*grado di alterazione:*  *datazione:*

*note: in parte in fase di ristrutturazione*



n° edificio:

*Tavola 16 (scala 1:5000)*

*Località: Le Mammozze*

*via*

*n° civico:*

*Tipologia: rurale/a corte*

*n° comparto extraurbano del sistema ambientale:*

*uso attuale p. t.:*

*uso attuale p. 1°:*

*grado di alterazione:*

*datazione:*

*note:*



n° edificio:

*Tavola 16 (scala 1:5000)*

*Località: Le Mammozze*

*via*

*n° civico:*

*Tipologia: edificio residenziale unifamiliare*

*n° comparto extraurbano del sistema ambientale:*

*uso attuale p. t.:*

*uso attuale p. 1°:*

*grado di alterazione:*  *datazione:*

*note:*



n° edificio:

*Tavola 16 (scala 1:5000)*

*Località: Le Mammozze*

*via Giordani*

*n° civico: 41*

*Tipologia: rurale/a corte*

*n° comparto extraurbano del sistema ambientale:*

*uso attuale p. t.:*

*uso attuale p. 1°:*

*grado di alterazione:*

*datazione:*

*note: garage e cantina ricavati nel seminterrato*









documentazione fotografica

Scheda inserita a seguito dell'accoglimento Quarta Variante al R.U. (approvazione: delibera C.C. n° 60 del 28/06/2005)

n° edificio:

*Tavola 17 (scala 1:5000)*

*Località: Asciano Valle*

*via*

*n° civico:*

*Tipologia: rurale/a corte*

*n° comparto extraurbano del sistema ambientale:*

*uso attuale p. t.:*

*uso attuale p. 1°:*

*grado di alterazione:*

*datazione:*

*note:* in abbandono



n° edificio:

*Tavola 17 (scala 1:5000)*

*Località: Asciano Valle*

*via*

*n° civico:*

*Tipologia: rurale/a corte*

*n° comparto extraurbano del sistema ambientale:*

*uso attuale p. t.:*

*uso attuale p. 1°:*

*grado di alterazione:*

*datazione:*

*note:* in abbandono e quasi completamente diruto



n° edificio:

*Tavola 17 (scala 1:5000)*

*Località: Caldaccoli*

*via*

*n° civico:*

*Tipologia: edificio residenziale unifamiliare*

*n° comparto extraurbano del sistema ambientale:*

*uso attuale p. t.:*

*uso attuale p. 1°:*

*grado di alterazione:*  *datazione:*

*note:*



n° edificio:

*Tavola 17 (scala 1:5000)*

*Località: Asciano Valle*

*via*

*n° civico:*

*Tipologia: rurale/a corte*

*n° comparto extraurbano del sistema ambientale:*

*uso attuale p. t.:*

*uso attuale p. 1°:*

*grado di alterazione:*

*datazione:*

*note:*



n° edificio:

*Tavola 17 (scala 1:5000)*

*Località: Le Mammozze*

*via*

*n° civico:*

*Tipologia: opificio*

*n° comparto extraurbano del sistema ambientale:*

*uso attuale p. t.:*

*uso attuale p. 1°:*

*grado di alterazione:*

*datazione:*

*note:*



n° edificio:

*Tavola 17 (scala 1:5000)*

*Località:* Caldaccoli

*via*

*n° civico:*

*Tipologia:* edificio speciale parzialmente trasformato in residenza

*n° comparto extraurbano del sistema ambientale:*

*uso attuale p. t.:*

*uso attuale p. 1°:*

*grado di alterazione:*

*datazione:*

*note:* ex macelli pubblici





n° edificio:

*Tavola 17 (scala 1:5000)*

*Località:* San Giuliano Terme

*via*

*n° civico:*

*Tipologia:* edificio produttivo

*n° comparto extraurbano del sistema ambientale:*

*uso attuale p. t.:*

*uso attuale p. 1°:*

*grado di alterazione:*

*datazione:*

*note:*



# Regolamento Urbanistico

## Schedatura edifici extraurbani

n° edificio:

*Tavola 17 (scala 1:5000)*

*Località: Asciano Valle*

*via*

*n° civico:*

*Tipologia: rurale/a corte*

*n° comparto extraurbano del sistema ambientale:*

*uso attuale p. t.:*

*uso attuale p. 1°:*

*grado di alterazione:*

*datazione:*

*note:*



# Regolamento Urbanistico

## Schedatura edifici extraurbani

n° edificio:

Tavola 17 (scala 1:5000)

Località: San Giuliano Terme

via

n° civico:

Tipologia: palazzo

n° comparto extraurbano del sistema ambientale:

uso attuale p. t.:

uso attuale p. 1°:

grado di alterazione:

datazione:

note:





# Regolamento Urbanistico

## Schedatura edifici extraurbani

n° edificio:

Tavola 17 (scala 1:5000)

Località: Le Mammozze

via

n° civico:

Tipologia: opificio

n° comparto extraurbano del sistema ambientale:

uso attuale p. t.:

uso attuale p. 1°:

grado di alterazione:

datazione:

note:



n° edificio:

*Tavola 18 (scala 1:5000)*

*Località: Asciano Centro*

*via*

*n° civico:*

*Tipologia: rurale/a corte*

*n° comparto extraurbano del sistema ambientale:*

*uso attuale p. t.:*

*uso attuale p. 1°:*

*grado di alterazione:*

*datazione:*

*note:* in abbandono anche tutto il resede; senza strada di accesso carrabile



n° edificio:

*Tavola 18 (scala 1:5000)*

*Località: Asciano Centro*

*via*

*n° civico:*

*Tipologia: rurale/a corte*

*n° comparto extraurbano del sistema ambientale:*

*uso attuale p. t.:*

*uso attuale p. 1°:*

*grado di alterazione:*

*datazione:*

*note:*



n° edificio:

*Tavola 18* (scala 1:5000)

*Località:* Asciano Valle

*via*

*n° civico:*

*Tipologia:* rurale/a corte

*n° comparto extraurbano del sistema ambientale:*

*uso attuale p. t.:*

*uso attuale p. 1°:*

*grado di alterazione:*  *datazione:*

*note:*







n° edificio:

*Tavola 18 (scala 1:5000)*

*Località:* Asciano Centro

*via*

*n° civico:*

*Tipologia:* rurale/a corte

*n° comparto extraurbano del sistema ambientale:*

*uso attuale p. t.:*

*uso attuale p. 1°:*

*grado di alterazione:*

*datazione:*

*note:*

Assenza di foto

n° edificio:

*Tavola 18* (scala 1:5000)

*Località:* Asciano Valle

*via*

*n° civico:*

*Tipologia:* rurale/a corte

*n° comparto extraurbano del sistema ambientale:*

*uso attuale p. t.:*

*uso attuale p. 1°:*

*grado di alterazione:*

*datazione:*

*note:* in abbandono anche tutto il resede; senza strada di accesso carrabile





n° edificio:

*Tavola 18 (scala 1:5000)*

*Località: Asciano Valle*

*via*

*n° civico:*

*Tipologia: rurale*

*n° comparto extraurbano del sistema ambientale:*

*uso attuale p. t.:*

*uso attuale p. 1°:*

*grado di alterazione:*

*datazione:*

*note:*



# Regolamento Urbanistico

## Schedatura edifici extraurbani

n° edificio:

*Tavola 18 (scala 1:5000)*

*Località: Asciano Valle*

*via*

*n° civico:*

*Tipologia: annesso trasformato in residenza*

*n° comparto extraurbano del sistema ambientale:*

*uso attuale p. t.:*

*uso attuale p. 1°:*

*grado di alterazione:*

*datazione:*

*note:*



n° edificio:

*Tavola 18 (scala 1:5000)*

*Località: Asciano Valle*

*via*

*n° civico:*

*Tipologia: rurale/ a corte*

*n° comparto extraurbano del sistema ambientale:*

*uso attuale p. t.:*

*uso attuale p. 1°:*

*grado di alterazione:*

*datazione:*

*note: appena ristrutturata*



n° edificio:

*Tavola 19 (scala 1:5000)*

*Località: Albavola*

*via*

*n° civico:*

*Tipologia: Fattoria*

*n° comparto extraurbano del sistema ambientale:*

*uso attuale p. t.:*

*uso attuale p. 1°:*

*grado di alterazione:*

*datazione:*

*note:*







n° edificio:  *Tavola 19 (scala 1:5000)* Località: Madonna dell'Acqua (zona preparco)

*via*

*n° civico:*

*Tipologia:* corte rurale trasformata in villa

*n° comparto extraurbano del sistema ambientale:*

*uso attuale p. t.:*   
*uso attuale p. 1°:*

*grado di alterazione:*  *datazione:*

*note:* trasformata in villa plurifamiliare



n° edificio:  *Tavola 19 (scala 1:5000) Località: Madonna dell'Acqua (zona parco)*

*via*

*n° civico:*

*Tipologia: rurale/a corte*

*n° comparto extraurbano del sistema ambientale:*

*uso attuale p. t.:*   
*uso attuale p. 1°:*

*grado di alterazione:*  *datazione:*

*note: aia da valorizzare*



n° edificio:  *Tavola 19 (scala 1:5000) Località: Madonna dell'Acqua (zona preparco)*

*via*

*n° civico:*

*Tipologia: rurale/a corte*

*n° comparto extraurbano del sistema ambientale:*

*uso attuale p. t.:*

*uso attuale p. 1°:*

*grado di alterazione:*

*datazione:*

*note: aia da valorizzare*



n° edificio:  *Tavola 19 (scala 1:5000)* Località: Madonna dell'Acqua (zona preparco)

*via*

*n° civico:*

*Tipologia:* rurale/a corte

*n° comparto extraurbano del sistema ambientale:*

*uso attuale p. t.:*

*uso attuale p. 1°:*

*grado di alterazione:*

*datazione:*

*note:*



n° edificio:  *Tavola 19 (scala 1:5000) Località: Madonna dell'Acqua (zona preparco)*

*via*

*n° civico:*

*Tipologia: rurale/a corte*

*n° comparto extraurbano del sistema ambientale:*

*uso attuale p. t.:*

*uso attuale p. 1°:*

*grado di alterazione:*

*datazione:*

*note: aia da valorizzare e annessi da recuperare*



n° edificio:  *Tavola 19 (scala 1.5000) Località: Madonna dell'Acqua (zona parco)*

*via*

*n° civico:*

*Tipologia: rurale/a corte*

*n° comparto extraurbano del sistema ambientale:*

*uso attuale p. t.:*

*uso attuale p. 1°:*

*grado di alterazione:*

*datazione:*

*note: aia da valorizzare*



n° edificio:  *Tavola 19 (scala 1:5000)* Località: Madonna dell'Acqua (zona parco)

*via*

*n° civico:*

*Tipologia:* rurale/a corte

*n° comparto extraurbano del sistema ambientale:*

*uso attuale p. t.:*   
*uso attuale p. 1°:*

*grado di alterazione:*  *datazione:*

*note:* aia da valorizzare





n° edificio:  *Tavola 19 (scala 1:5000) Località: Madonna dell'Acqua (zona parco)*

*via*

*n° civico:*

*Tipologia: rurale/a corte*

*n° comparto extraurbano del sistema ambientale:*

*uso attuale p. t.:*

*uso attuale p. 1°:*

*grado di alterazione:*

*datazione:*

*note: in parte diruto; aia da valorizzare e annessi da valorizzare*



n° edificio:  *Tavola 20 (scala 1:5000) Località: Madonna dell'Acqua (zona parco)*

*via*

*n° civico:*

*Tipologia: rurale/a corte*

*n° comparto extraurbano del sistema ambientale:*

*uso attuale p. t.:*   
*uso attuale p. 1°:*

*grado di alterazione:*  *datazione:*

*note: aia da valorizzare*



# Regolamento Urbanistico

## Schedatura edifici extraurbani

n° edificio:

*Tavola 20 (scala 1:5000)*

*Località: Cardeta*

*via*

*n° civico:*

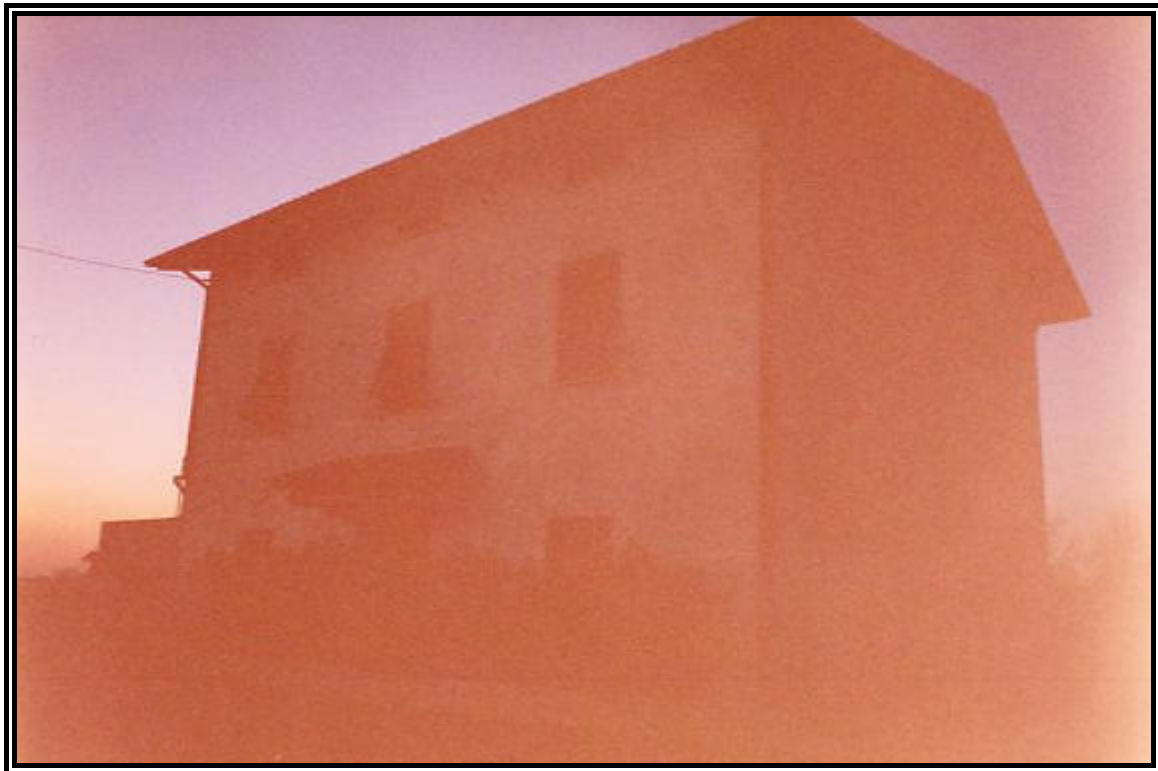
*Tipologia: rurale*

*n° comparto extraurbano del sistema ambientale:*

*uso attuale p. t.:*   
*uso attuale p. 1°:*

*grado di alterazione:*  *datazione:*

*note:*





documentazione fotografica

Scheda modificata a seguito dell'accoglimento Settima Variante al R.U. (approvazione: delibera C.C. n°132 del 30/09/2009)

n° edificio:

*Tavola 20 (scala 1:5000)*

*Località: Cardeta*

*via*

*n° civico:*

*Tipologia: corte/rurale trasformata in uni/bifamiliare*

*n° comparto extraurbano del sistema ambientale:*

*uso attuale p. t.:*

*uso attuale p. 1°:*

*grado di alterazione:*  *datazione:*

*note:*



# Regolamento Urbanistico

## Schedatura edifici extraurbani

n° edificio:

Tavola 20 (scala 1:5000)

Località: Albavola

via

n° civico:

Tipologia: aggregazione complessa

n° comparto extraurbano del sistema ambientale:

uso attuale p. t.:

uso attuale p. 1°:

grado di alterazione:

datazione:

note:





n° edificio:

*Tavola 20 (scala 1:5000)*

*Località: San Iacopo*

*via*

*n° civico:*

*Tipologia: rurale/a corte*

*n° comparto extraurbano del sistema ambientale:*

*uso attuale p. t.:*

*uso attuale p. 1°:*

*grado di alterazione:*

*datazione:*

*note: aia da valorizzare*





n° edificio:

*Tavola 21 (scala 1:5000)*

*Località: Cardeta*

*via*

*n° civico:*

*Tipologia: rurale/a corte*

*n° comparto extraurbano del sistema ambientale:*

*uso attuale p. t.:*

*uso attuale p. 1°:*

*grado di alterazione:*  *datazione:*

*note: trasformata in villa plurifamiliare*





n° edificio:

*Tavola 21 (scala 1:5000)*

*Località: Fabbriano*

*via*

*n° civico:*

*Tipologia: rurale/a corte*

*n° comparto extraurbano del sistema ambientale:*

*uso attuale p. t.:*

*uso attuale p. 1°:*

*grado di alterazione:*

*datazione:*

*note:*



# Regolamento Urbanistico

## Schedatura edifici extraurbani

n° edificio:

Tavola 21 (scala 1:5000)

Località: San Iacopo

via San Iacopo

n° civico:

Tipologia: rurale/a corte

n° comparto extraurbano del sistema ambientale:

uso attuale p. t.:

uso attuale p. 1°:

grado di alterazione:

datazione:

note:



# Regolamento Urbanistico

## Schedatura edifici extraurbani

n° edificio:

Tavola 21 (scala 1:5000)

Località: San Iacopo

via San Iacopo

n° civico:

Tipologia: rurale/a corte

n° comparto extraurbano del sistema ambientale:

uso attuale p. t.:

uso attuale p. 1°:

grado di alterazione:

datazione:

note:





# Regolamento Urbanistico

## Schedatura edifici extraurbani

n° edificio:

Tavola 21 (scala 1:5000)

Località: San Jacopo

via

n° civico:

Tipologia: annesso rurale in parte a residenza

n° comparto extraurbano del sistema ambientale:

uso attuale p. t.:

uso attuale p. 1°:

grado di alterazione:

datazione:

note:







n° edificio:

Tavola 21 (scala 1:5000)

Località: Cardeta

via

n° civico:

Tipologia: rurale/a corte

n° comparto extraurbano del sistema ambientale:

uso attuale p. t.:

uso attuale p. 1°:

grado di alterazione:

datazione:

note:



n° edificio:

Tavola 21 (scala 1:5000)

Località: San Jacopo

via

n° civico:

Tipologia: rurale/a corte

n° comparto extraurbano del sistema ambientale:

uso attuale p. t.:

uso attuale p. 1°:

grado di alterazione:

datazione:

note: pertinenza da riqualificare e uniformare



n° edificio:

Tavola 21 (scala 1:5000)

Località: Fabbriano

via

n° civico:

Tipologia: rurale/a corte

n° comparto extraurbano del sistema ambientale:

uso attuale p. t.:

uso attuale p. 1°:

grado di alterazione:

datazione:

note:



n° edificio:

Tavola 21 (scala 1:5000)

Località: Cardeta

via

n° civico:

Tipologia: rurale/a corte

n° comparto extraurbano del sistema ambientale:

uso attuale p. t.:

uso attuale p. 1°:

grado di alterazione:

datazione:

note: parzialmente in disuso





# Regolamento Urbanistico

## Schedatura edifici extraurbani

n° edificio:

Tavola 21 (scala 1:5000)

Località: Madonna dell'Acqua

via

n° civico:

Tipologia: rurale/a corte

n° comparto extraurbano del sistema ambientale:

uso attuale p. t.:

uso attuale p. 1°:

grado di alterazione:

datazione:

note: parzialmente in disuso





# Regolamento Urbanistico

## Schedatura edifici extraurbani

n° edificio:

Tavola 21 (scala 1:5000)

Località: San Jacopo

via

n° civico:

Tipologia: rurale/a corte

n° comparto extraurbano del sistema ambientale:

uso attuale p. t.:

uso attuale p. 1°:

grado di alterazione:

datazione:

note:





# Regolamento Urbanistico

## Schedatura edifici extraurbani

n° edificio:

*Tavola 22 (scala 1:5000)*

*Località: Gello*

*via*

*n° civico:*

*Tipologia: rurale/a corte*

*n° comparto extraurbano del sistema ambientale:*

*uso attuale p. t.:*

*uso attuale p. 1°:*

*grado di alterazione:*

*datazione:*

*note: edifici ricadenti in area a vincolo archeologico*



# Regolamento Urbanistico

## Schedatura edifici extraurbani

n° edificio:

*Tavola 22 (scala 1:5000)*

*Località: Le Prata*

*via*

*n° civico:*

*Tipologia: rurale/a corte*

*n° comparto extraurbano del sistema ambientale:*

*uso attuale p. t.:*

*uso attuale p. 1°:*

*grado di alterazione:*

*datazione:*

*note:*



n° edificio:

*Tavola 22 (scala 1:5000)*

*Località:* Fabbriano

*via*

*n° civico:*

*Tipologia:* rurale/a corte

*n° comparto extraurbano del sistema ambientale:*

*uso attuale p. t.:*

*uso attuale p. 1°:*

*grado di alterazione:*

*datazione:*

*note:*





n° edificio:

Tavola 22 (scala 1:5000)

Località: Le Prata

via

n° civico:

Tipologia: edilizia in aggregazione seriale

n° comparto extraurbano del sistema ambientale:

uso attuale p. t.:

uso attuale p. 1°:

grado di alterazione:

datazione:

note:





# Regolamento Urbanistico

## Schedatura edifici extraurbani

n° edificio:

*Tavola 22 (scala 1:5000)*

*Località: Le Prata*

*via*

*n° civico:*

*Tipologia: rurale/a corte*

*n° comparto extraurbano del sistema ambientale:*

*uso attuale p. t.:*

*uso attuale p. 1°:*

*grado di alterazione:*

*datazione:*

*note:*



# Regolamento Urbanistico

## Schedatura edifici extraurbani

n° edificio:

*Tavola 22 (scala 1:5000)*

*Località: Le Prata*

*via*

*n° civico:*

*Tipologia: rurale/a corte*

*n° comparto extraurbano del sistema ambientale:*

*uso attuale p. t.:*

*uso attuale p. 1°:*

*grado di alterazione:*

*datazione:*

*note:*





# Regolamento Urbanistico

## Schedatura edifici extraurbani

n° edificio:

*Tavola 23 (scala 1:5000)*

*Località:* San Giuliano Terme

*via*

*n° civico:*

*Tipologia:* rurale/a corte

*n° comparto extraurbano del sistema ambientale:*

*uso attuale p. t.:*

*uso attuale p. 1°:*

*grado di alterazione:*

*datazione:*

*note:*



n° edificio:

Tavola 23 (scala 1:5000)

Località: Gello

via

n° civico:

Tipologia: chiesa annessa a corte rurale

n° comparto extraurbano del sistema ambientale:

uso attuale p. t.:

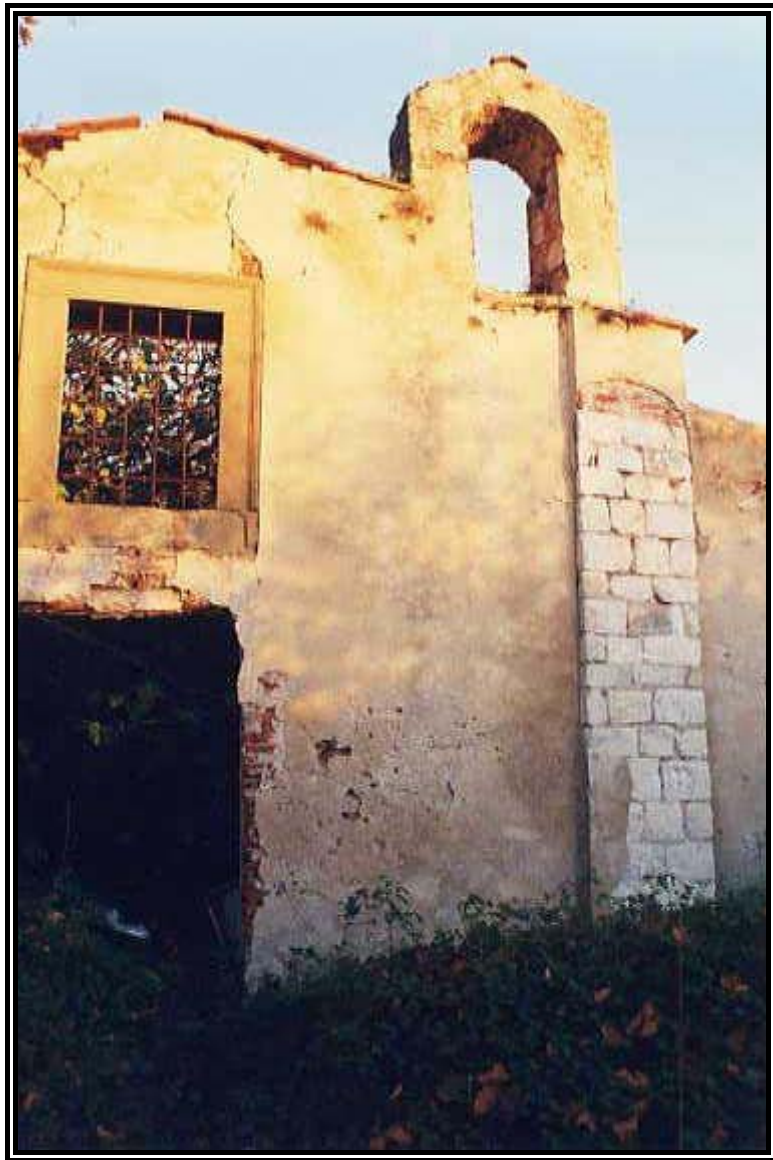
uso attuale p. 1°:

grado di alterazione:

datazione:

note: Edifici ricadenti in area a vincolo archeologico; rudere di chiesa esistente da valorizzare





n° edificio:

*Tavola 23 (scala 1:5000)*

*Località: Gello*

*via*

*n° civico:*

*Tipologia: rurale trasformato in uni/bifamiliare*

*n° comparto extraurbano del sistema ambientale:*

*uso attuale p. t.:*

*uso attuale p. 1°:*

*grado di alterazione:*  *datazione:*

*note:*



n° edificio:

*Tavola 23 (scala 1:5000)*

*Località: Gello*

*via*

*n° civico:*

*Tipologia: rurale/a corte*

*n° comparto extraurbano del sistema ambientale:*

*uso attuale p. t.:*

*uso attuale p. 1°:*

*grado di alterazione:*

*datazione:*

*note: modifiche di epoca non recente*





n° edificio:

*Tavola 23 (scala 1:5000)*

*Località: Gello*

*via*

*n° civico:*

*Tipologia: rurale/a corte*

*n° comparto extraurbano del sistema ambientale:*

*uso attuale p. t.:*

*uso attuale p. 1°:*

*grado di alterazione:*

*datazione:*

*note:*



# Regolamento Urbanistico

## Schedatura edifici extraurbani

n° edificio:

*Tavola 23 (scala 1:5000)*

*Località: Gello*

*via*

*n° civico:*

*Tipologia: rurale/a corte*

*n° comparto extraurbano del sistema ambientale:*

*uso attuale p. t.:*

*uso attuale p. 1°:*

*grado di alterazione:*

*datazione:*

*note:*





# Regolamento Urbanistico

## Schedatura edifici extraurbani

n° edificio:

*Tavola 23 (scala 1:5000)*

*Località:* Palazzetto

*via*

*n° civico:*

*Tipologia:* rurale/a corte

*n° comparto extraurbano del sistema ambientale:*

*uso attuale p. t.:*

*uso attuale p. 1°:*

*grado di alterazione:*

*datazione:*

*note:*



n° edificio:

*Tavola 23 (scala 1:5000)*

*Località: Gello*

*via*

*n° civico:*

*Tipologia: rurale/a corte*

*n° comparto extraurbano del sistema ambientale:*

*uso attuale p. t.:*

*uso attuale p. 1°:*

*grado di alterazione:*

*datazione:*

*note:*



n° edificio:

*Tavola 23 (scala 1:5000)*

*Località: Gello*

*via del Brennero*

*n° civico:*

*Tipologia: rurale/a corte*

*n° comparto extraurbano del sistema ambientale:*

*uso attuale p. t.:*

*uso attuale p. 1°:*

*grado di alterazione:*

*datazione:*

*note:*



n° edificio:

*Tavola 23 (scala 1:5000)*

*Località: Palazzetto*

*via*

*n° civico:*

*Tipologia: aggregazione complessa*

*n° comparto extraurbano del sistema ambientale:*

*uso attuale p. t.:*

*uso attuale p. 1°:*

*grado di alterazione:*

*datazione:*

*note: pertinenze da riqualificare*





# Regolamento Urbanistico

## Schedatura edifici extraurbani

n° edificio:

*Tavola 23 (scala 1:5000)*

*Località:* San Giuliano Terme

*via*

*n° civico:*

*Tipologia:* rurale/a corte

*n° comparto extraurbano del sistema ambientale:*

*uso attuale p. t.:*

*uso attuale p. 1°:*

*grado di alterazione:*

*datazione:*

*note:*



n° edificio:

Tavola 24 (scala 1:5000)

Località: Asciano Valle

via

n° civico:

Tipologia: villa

n° comparto extraurbano del sistema ambientale:

uso attuale p. t.:

uso attuale p. 1°:

grado di alterazione:

datazione:

note: villa Bosniaski



n° edificio:

Tavola 24 (scala 1:5000)

Località: Asciano Valle

via

n° civico:

Tipologia: rurale/a corte

n° comparto extraurbano del sistema ambientale:

uso attuale p. t.:

uso attuale p. 1°:

grado di alterazione:

datazione:

note: in stato di forte abbandono con crolli parziali, aia da recuperare e valorizzare







n° edificio:

*Tavola 24 (scala 1:5000)*

*Località: Asciano Valle*

*via*

*n° civico:*

*Tipologia: rurale*

*n° comparto extraurbano del sistema ambientale:*

*uso attuale p. t.:*

*uso attuale p. 1°:*

*grado di alterazione:*  *datazione:*

*note:*



n° edificio:

*Tavola 24 (scala 1:5000)*

*Località: Asciano Valle*

*via*

*n° civico:*

*Tipologia: annesso*

*n° comparto extraurbano del sistema ambientale:*

*uso attuale p. t.:*

*uso attuale p. 1°:*

*grado di alterazione:*  *datazione:*

*note:*



# Regolamento Urbanistico

## Schedatura edifici extraurbani

n° edificio:

Tavola 24 (scala 1:5000)

Località: Asciano Valle

via

n° civico:

Tipologia: rurale/a corte

n° comparto extraurbano del sistema ambientale:

uso attuale p. t.:

uso attuale p. 1°:

grado di alterazione:

datazione:

note:



n° edificio:

Tavola 24 (scala 1:5000)

Località: Asciano Valle

via

n° civico:

Tipologia: edificio plurifamiliare

n° comparto extraurbano del sistema ambientale:

uso attuale p. t.:

uso attuale p. 1°:

grado di alterazione:

datazione:

note:



n° edificio:

Tavola 24 (scala 1:5000)

Località: Asciano Valle

via

n° civico:

Tipologia: rurale/a corte

n° comparto extraurbano del sistema ambientale:

uso attuale p. t.:

uso attuale p. 1°:

grado di alterazione:

datazione:

note:



# Regolamento Urbanistico

## Schedatura edifici extraurbani

n° edificio:

*Tavola 24 (scala 1:5000)*

*Località: Asciano Valle*

*via*

*n° civico:*

*Tipologia: rurale/a corte*

*n° comparto extraurbano del sistema ambientale:*

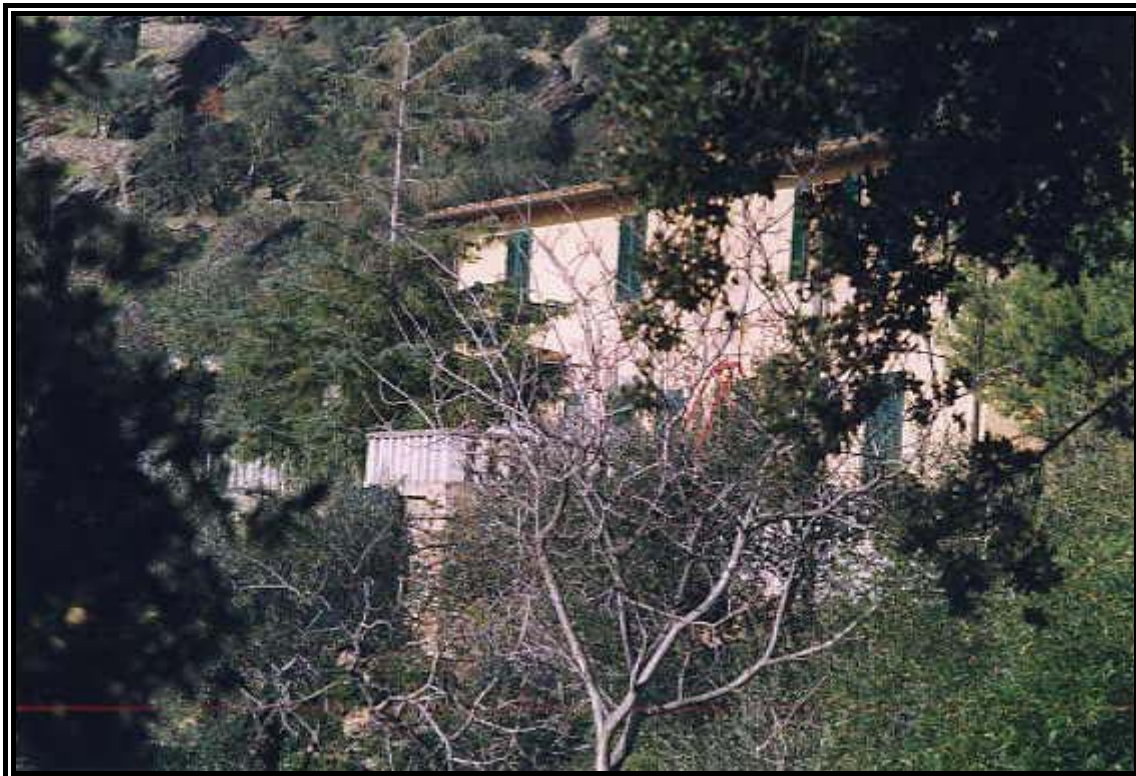
*uso attuale p. t.:*

*uso attuale p. 1°:*

*grado di alterazione:*

*datazione:*

*note:*



n° edificio:

*Tavola 24 (scala 1:5000)*

*Località: Asciano Valle*

*via*

*n° civico:*

*Tipologia: edilizia rurale serializzata*

*n° comparto extraurbano del sistema ambientale:*

*uso attuale p. t.:*

*uso attuale p. 1°:*

*grado di alterazione:*

*datazione:*

*note:*





n° edificio:

*Tavola 24 (scala 1:5000)*

*Località: Asciano Valle*

*via*

*n° civico:*

*Tipologia: rurale/a corte*

*n° comparto extraurbano del sistema ambientale:*

*uso attuale p. t.:*

*uso attuale p. 1°:*

*grado di alterazione:*

*datazione:*

*note: in zona "A"*



# Regolamento Urbanistico

## Schedatura edifici extraurbani

n° edificio:

Tavola 24 (scala 1:5000)

Località: Asciano Valle

via

n° civico:

Tipologia: rurale/a corte

n° comparto extraurbano del sistema ambientale:

uso attuale p. t.:

uso attuale p. 1°:

grado di alterazione:

datazione:

note:



n° edificio:

*Tavola 24 (scala 1:5000)*

*Località: Asciano Valle*

*via*

*n° civico:*

*Tipologia: rurale/a corte*

*n° comparto extraurbano del sistema ambientale:*

*uso attuale p. t.:*

*uso attuale p. 1°:*

*grado di alterazione:*

*datazione:*

*note:*



n° edificio:

*Tavola 24 (scala 1:5000)*

*Località: Asciano Valle*

*via*

*n° civico:*

*Tipologia: annesso rurale*

*n° comparto extraurbano del sistema ambientale:*

*uso attuale p. t.:*

*uso attuale p. 1°:*

*grado di alterazione:*

*datazione:*

*note:*



n° edificio:

*Tavola 24 (scala 1:5000)*

*Località: Asciano Valle*

*via*

*n° civico:*

*Tipologia: rurale/a corte*

*n° comparto extraurbano del sistema ambientale:*

*uso attuale p. t.:*

*uso attuale p. 1°:*

*grado di alterazione:*

*datazione:*

*note: recinzione non idonea*



n° edificio:

Tavola 24 (scala 1:5000)

Località: Asciano Valle

via

n° civico:

Tipologia: rurale/a corte

n° comparto extraurbano del sistema ambientale:

uso attuale p. t.:

uso attuale p. 1°:

grado di alterazione:

datazione:

note: recinzione non idonea



# Regolamento Urbanistico

## Schedatura edifici extraurbani

n° edificio:

*Tavola 24 (scala 1:5000)*

*Località: Asciano Centro*

*via*

*n° civico:*

*Tipologia: rurale/a corte*

*n° comparto extraurbano del sistema ambientale:*

*uso attuale p. t.:*

*uso attuale p. 1°:*

*grado di alterazione:*

*datazione:*

*note:*



n° edificio:

Tavola 25 (scala 1:5000)

Località: Asciano Centro

via

n° civico:

Tipologia: rurale/a corte

n° comparto extraurbano del sistema ambientale:

uso attuale p. t.:

uso attuale p. 1°:

grado di alterazione:

datazione:

note:







n° edificio:

Tavola 25 (scala 1:5000)

Località: Asciano Centro

via

n° civico:

Tipologia: rurale

n° comparto extraurbano del sistema ambientale:

uso attuale p. t.:

uso attuale p. 1°:

grado di alterazione:

datazione:

note:



n° edificio:

*Tavola 25 (scala 1:5000)*

*Località: Asciano Centro*

*via*

*n° civico:*

*Tipologia: rurale parzialmente trasformato in villino/palazzetto*

*n° comparto extraurbano del sistema ambientale:*

*uso attuale p. t.:*

*uso attuale p. 1°:*

*grado di alterazione:*  *datazione:*

*note:*



# Regolamento Urbanistico

## Schedatura edifici extraurbani

n° edificio:

*Tavola 25 (scala 1:5000)*

*Località: Asciano Centro*

*via*

*n° civico:*

*Tipologia: rurale/a corte*

*n° comparto extraurbano del sistema ambientale:*

*uso attuale p. t.:*

*uso attuale p. 1°:*

*grado di alterazione:*

*datazione:*

*note:* In abbandono



n° edificio:

Tavola 25 (scala 1:5000)

Località: Asciano Centro

via

n° civico:

Tipologia: rurale/a corte

n° comparto extraurbano del sistema ambientale:

uso attuale p. t.:

uso attuale p. 1°:

grado di alterazione:

datazione:

note:



# Regolamento Urbanistico

## Schedatura edifici extraurbani

n° edificio:

Tavola 25 (scala 1:5000)

Località: Asciano Centro

via

n° civico:

Tipologia: rurale/a corte

n° comparto extraurbano del sistema ambientale:

uso attuale p. t.:

uso attuale p. 1°:

grado di alterazione:

datazione:

note: pertinenza da riqualificare e annessi da recuperare





n° edificio:

*Tavola 25 (scala 1:5000)*

*Località: Asciano Centro*

*via*

*n° civico:*

*Tipologia: rurale/a corte*

*n° comparto extraurbano del sistema ambientale:*

*uso attuale p. t.:*

*uso attuale p. 1°:*

*grado di alterazione:*

*datazione:*

*note:*





# Regolamento Urbanistico

## Schedatura edifici extraurbani

n° edificio:

Tavola 25 (scala 1:5000)

Località: Asciano Centro

via

n° civico:

Tipologia: annesso trasformato in residenza

n° comparto extraurbano del sistema ambientale:

uso attuale p. t.:

uso attuale p. 1°:

grado di alterazione:

datazione:

note:



n° edificio:

Tavola 25 (scala 1:5000)

Località: Asciano Centro

via

n° civico:

Tipologia: annesso trasformato in residenza

n° comparto extraurbano del sistema ambientale:

uso attuale p. t.:

uso attuale p. 1°:

grado di alterazione:

datazione:

note:



# Regolamento Urbanistico

## Schedatura edifici extraurbani

n° edificio:

Tavola 28 (scala 1:5000)

Località: Madonna dell'Acqua

via

n° civico:

Tipologia: rurale/a corte

n° comparto extraurbano del sistema ambientale:

uso attuale p. t.:

uso attuale p. 1°:

grado di alterazione:

datazione:

note: parte degli annessi attualmente ad uso residenza



n° edificio:

*Tavola 29 (scala 1:5000)*

*Località: San Iacopo*

*via*

*n° civico:*

*Tipologia: rurale/a corte*

*n° comparto extraurbano del sistema ambientale:*

*uso attuale p. t.:*

*uso attuale p. 1°:*

*grado di alterazione:*

*datazione:*

*note: parzialmente in disuso*



n° edificio:

*Tavola 29 (scala 1:5000)*

*Località: San Iacopo*

*via*

*n° civico:*

*Tipologia: rurale/a corte*

*n° comparto extraurbano del sistema ambientale:*

*uso attuale p. t.:*

*uso attuale p. 1°:*

*grado di alterazione:*

*datazione:*

*note: annesso e aia lato sud particolarmente ben conservati, pertinenza sul retro da riqualificare*





n° edificio:

*Tavola 29 (scala 1:5000)*

*Località: San Jacopo*

*via*

*n° civico:*

*Tipologia: rurale/a corte*

*n° comparto extraurbano del sistema ambientale:*

*uso attuale p. t.:*

*uso attuale p. 1°:*

*grado di alterazione:*

*datazione:*

*note: annesso ad uso residenza*







# Regolamento Urbanistico

## Schedatura edifici extraurbani

n° edificio:

Tavola 30 (scala 1:5000)

Località: La Figuretta

via

n° civico:

Tipologia: rurale/a corte

n° comparto extraurbano del sistema ambientale:

uso attuale p. t.:

uso attuale p. 1°:

grado di alterazione:

datazione:

note:





n° edificio:

Tavola 30 (scala 1:5000)

Località: La Figuretta

via

n° civico:

Tipologia: rurale/a corte

n° comparto extraurbano del sistema ambientale:

uso attuale p. t.:

uso attuale p. 1°:

grado di alterazione:

datazione:

note:



# Regolamento Urbanistico

## Schedatura edifici extraurbani

n° edificio:

Tavola 30 (scala 1:5000)

Località: La Figuretta

via

n° civico:

Tipologia: rurale/a corte

n° comparto extraurbano del sistema ambientale:

uso attuale p. t.:

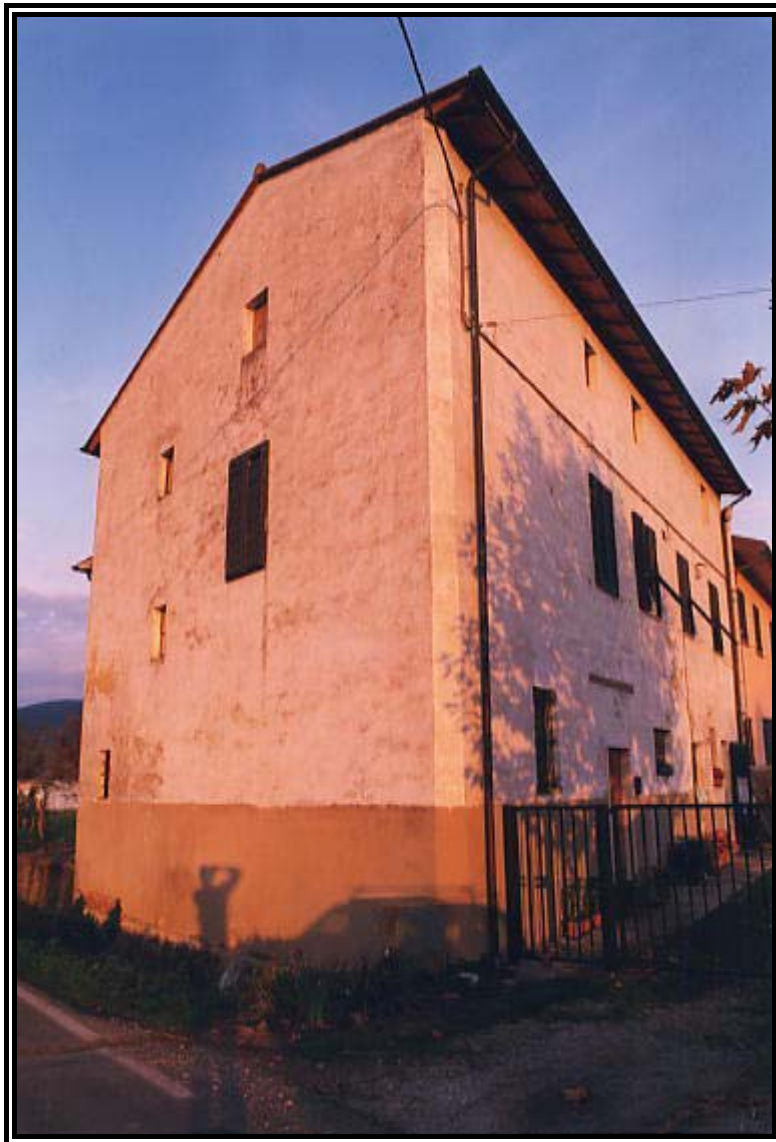
uso attuale p. 1°:

grado di alterazione:

datazione:

note:





n° edificio:

*Tavola 30 (scala 1:5000)*

*Località: Gello*

*via*

*n° civico:*

*Tipologia: rurale/a corte*

*n° comparto extraurbano del sistema ambientale:*

*uso attuale p. t.:*

*uso attuale p. 1°:*

*grado di alterazione:*

*datazione:*

*note: edifici ricadenti in area a vincolo archeologico; parte degli annessi attualmente ad uso residenza*



n° edificio:

Tavola 30 (scala 1:5000)

Località: Gello

via

n° civico:

Tipologia: corte/rurale trasformata in uni/bifamiliare

n° comparto extraurbano del sistema ambientale:

uso attuale p. t.:

uso attuale p. 1°:

grado di alterazione:

datazione:

note:



n° edificio:

Tavola 30 (scala 1:5000)

Località: La Figuretta

via

n° civico:

Tipologia: edificio residenziale unifamiliare

n° comparto extraurbano del sistema ambientale:

uso attuale p. t.:

uso attuale p. 1°:

grado di alterazione:

datazione:

note: edifici ricadenti in area a vincolo archeologico







n° edificio:

*Tavola 30 (scala 1:5000)*

*Località:* La Figuretta

*via* Sant'Elena

*n° civico:*

*Tipologia:* rurale/a corte

*n° comparto extraurbano del sistema ambientale:*

*uso attuale p. t.:*

*uso attuale p. 1°:*

*grado di alterazione:*

*datazione:*

*note:*



n° edificio:

*Tavola 30 (scala 1:5000)*

*Località: Le Maggiola*

*via*

*n° civico:*

*Tipologia: rurale/a corte*

*n° comparto extraurbano del sistema ambientale:*

*uso attuale p. t.:*

*uso attuale p. 1°:*

*grado di alterazione:*

*datazione:*

*note: parzialmente in disuso*





# Regolamento Urbanistico

## Schedatura edifici extraurbani

n° edificio:

Tavola 30 (scala 1:5000)

Località: La Figuretta

via

n° civico:

Tipologia: corte rurale trasformato in villa

n° comparto extraurbano del sistema ambientale:

uso attuale p. t.:

uso attuale p. 1°:

grado di alterazione:

datazione:

note: trasformata in villa unifamiliare



n° edificio:

Tavola 31 (scala 1:5000)

Località: Asciano centro

via dei Condotti

n° civico:

Tipologia: rurale/a corte

n° comparto extraurbano del sistema ambientale:

uso attuale p. t.:

uso attuale p. 1°:

grado di alterazione:

datazione:

note:





n° edificio:

Tavola 31 (scala 1:5000)

Località: Asciano centro

via Sant'Elena

n° civico:

Tipologia: rurale/a corte

n° comparto extraurbano del sistema ambientale:

uso attuale p. t.:

uso attuale p. 1°:

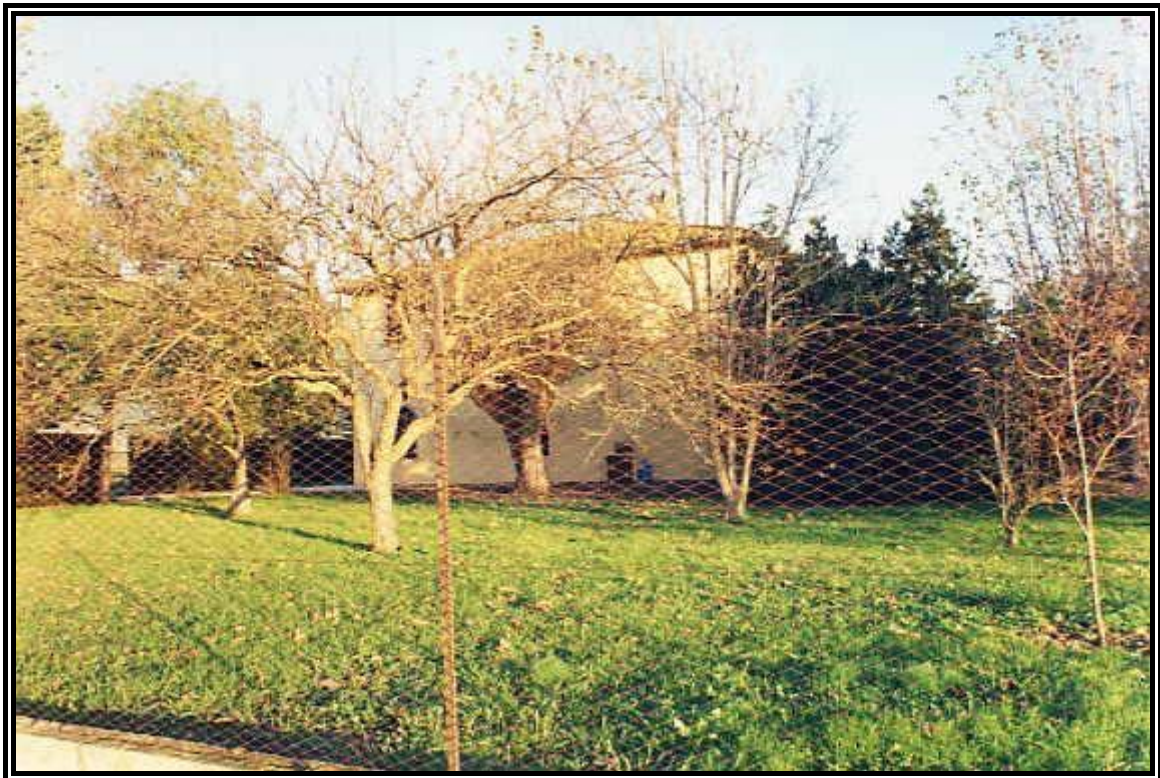
grado di alterazione:

datazione:

note: due edifici, parzialmente in disuso







n° edificio:

Tavola 31 (scala 1:5000)

Località: Asciano centro

via dei Condotti

n° civico:

Tipologia: rurale/a corte

n° comparto extraurbano del sistema ambientale:

uso attuale p. t.:

uso attuale p. 1°:

grado di alterazione:

datazione:

note:



n° edificio:

Tavola 31 (scala 1:5000)

Località: Asciano centro

via dei Condotti

n° civico:

Tipologia: rurale/a corte

n° comparto extraurbano del sistema ambientale:

uso attuale p. t.:

uso attuale p. 1°:

grado di alterazione:

datazione:

note:





n° edificio:

Tavola 31 (scala 1:5000)

Località: Asciano centro

via Sant'Elena

n° civico:

Tipologia: rurale/a corte

n° comparto extraurbano del sistema ambientale:

uso attuale p. t.:

uso attuale p. 1°:

grado di alterazione:

datazione:

note: annessi da riqualificare





n° edificio:

Tavola 31 (scala 1:5000)

Località: Carbonaia

via

n° civico:

Tipologia: rurale/a corte

n° comparto extraurbano del sistema ambientale:

uso attuale p. t.:

uso attuale p. 1°:

grado di alterazione:

datazione:

note:



n° edificio:

Tavola 31 (scala 1:5000)

Località: Asciano Centro

via Sant'Elena

n° civico:

Tipologia: rurale/a corte

n° comparto extraurbano del sistema ambientale:

uso attuale p. t.:

uso attuale p. 1°:

grado di alterazione:

datazione:

note: annessi e aia da riqualificare





n° edificio:

*Tavola 31 (scala 1:5000)*

*Località:* Carbonaia

*via*

*n° civico:*

*Tipologia:* edificio rurale trasformato in aggregazione complessa

*n° comparto extraurbano del sistema ambientale:*

*uso attuale p. t.:*

*uso attuale p. 1°:*

*grado di alterazione:*  *datazione:*

*note:*



# Regolamento Urbanistico

## Schedatura edifici extraurbani

n° edificio:

Tavola 31 (scala 1:5000)

Località: Carbonaia

via

n° civico:

Tipologia: corte/rurale trasformata in uni/bifamiliare

n° comparto extraurbano del sistema ambientale:

uso attuale p. t.:

uso attuale p. 1°:

grado di alterazione:

datazione:

note: in disuso





documentazione fotografica

Scheda modificata a seguito dell'accoglimento Quarta Variante al R.U. (approvazione: delibera C.C. n°60 del 28/06/2005)

# Regolamento Urbanistico

## Schedatura edifici extraurbani

n° edificio:

Tavola 31 (scala 1:5000)

Località: Carbonaia

via

n° civico:

Tipologia: corte/rurale trasformata in uni/bifamiliare

n° comparto extraurbano del sistema ambientale:

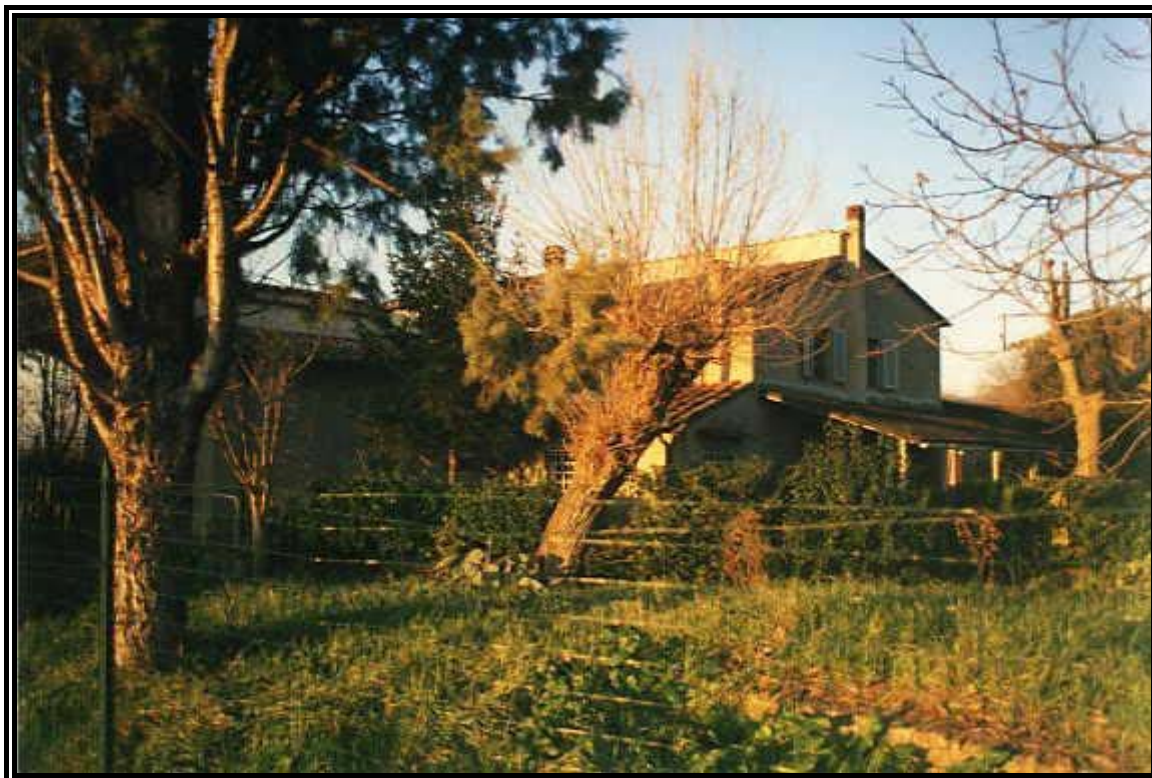
uso attuale p. t.:

uso attuale p. 1°:

grado di alterazione:

datazione:

note:



n° edificio:

*Tavola 32 (scala 1:5000)*

*Località: Agnano Passo Frediani*

*via*

*n° civico:*

*Tipologia: rurale*

*n° comparto extraurbano del sistema ambientale:*

*uso attuale p. t.:*

*uso attuale p. 1°:*

*grado di alterazione:*  *datazione:*

*note:*





n° edificio:

*Tavola 32 (scala 1:5000)*

*Località: Agnano*

*via*

*n° civico:*

*Tipologia: rurale/a corte*

*n° comparto extraurbano del sistema ambientale:*

*uso attuale p. t.:*

*uso attuale p. 1°:*

*grado di alterazione:*

*datazione:*

*note: annessi da riqualificare*



n° edificio:

*Tavola 32 (scala 1:5000)*

*Località: Agnano*

*via*

*n° civico:*

*Tipologia: corte/rurale trasformata in uni/bifamiliare*

*n° comparto extraurbano del sistema ambientale:*

*uso attuale p. t.:*

*uso attuale p. 1°:*

*grado di alterazione:*

*datazione:*

*note:*





n° edificio:

Tavola 32 (scala 1:5000)

Località: Agnano Passo Frediani

via

n° civico:

Tipologia: rurale/a corte

n° comparto extraurbano del sistema ambientale:

uso attuale p. t.:

uso attuale p. 1°:

grado di alterazione:

datazione:

note:





n° edificio:

*Tavola 32 (scala 1:5000)*

*Località: Asciano*

*via*

*n° civico:*

*Tipologia: rurale/a corte*

*n° comparto extraurbano del sistema ambientale:*

*uso attuale p. t.:*

*uso attuale p. 1°:*

*grado di alterazione:*

*datazione:*

*note:* in parte copertura crollata





n° edificio:

*Tavola 32 (scala 1:5000)*

*Località: Agnano*

*via*

*n° civico:*

*Tipologia: corte trasformata in schiera*

*n° comparto extraurbano del sistema ambientale:*

*uso attuale p. t.:*

*uso attuale p. 1°:*

*grado di alterazione:*

*datazione:*

*note: intervento recente di ricostruzione del rudere esistente*





# Regolamento Urbanistico

## Schedatura edifici extraurbani

n° edificio:

Tavola 32 (scala 1:5000)

Località: Alberaccio - Asciano

via

n° civico:

Tipologia: rurale/a corte

n° comparto extraurbano del sistema ambientale:

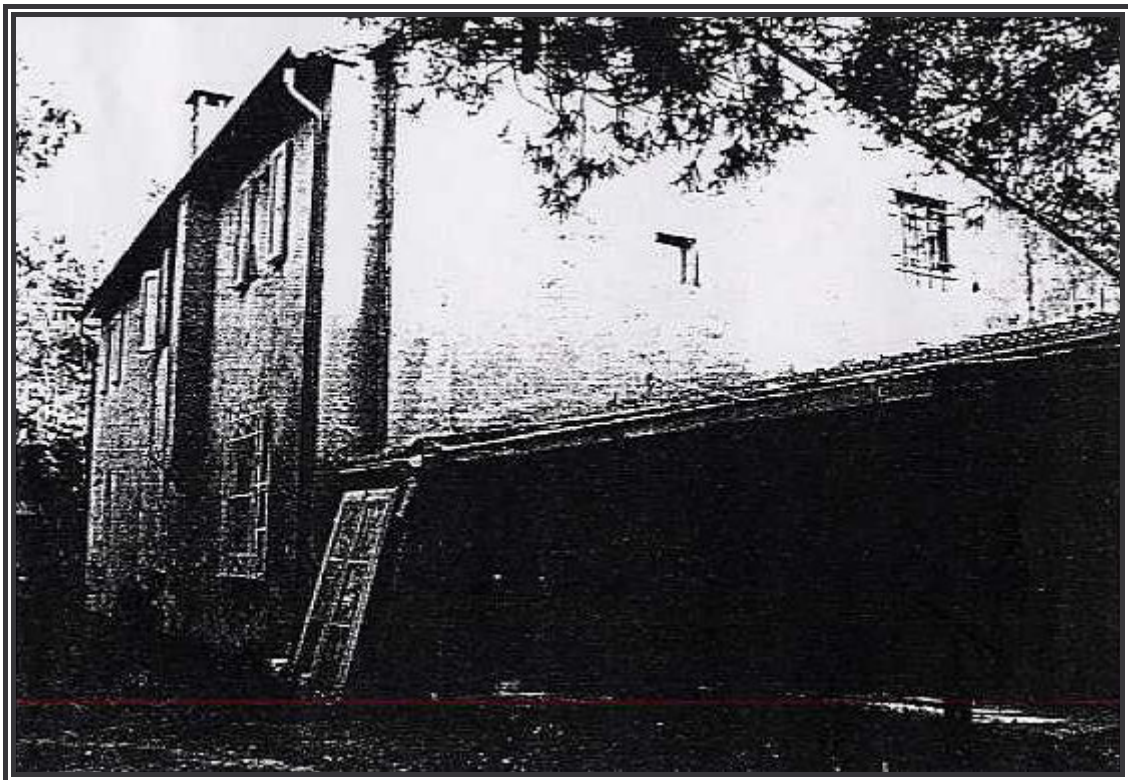
uso attuale p. t.:

uso attuale p. 1°:

grado di alterazione:

datazione:

note:





documentazione fotografica

Scheda inserita a seguito dell'accoglimento Quinta Variante al R.U. (approvazione: delibera C.C. n° 19 del 19/09/2006)



# Regolamento Urbanistico

## Schedatura edifici extraurbani

n° edificio:

*Tavola 32 (scala 1:5000)*

*Località: Agnano*

*via*

*n° civico:*

*Tipologia: rurale/a corte*

*n° comparto extraurbano del sistema ambientale:*

*uso attuale p. t.:*

*uso attuale p. 1°:*

*grado di alterazione:*

*datazione:*

*note:*



n° edificio:

*Tavola 32 (scala 1:5000)*

*Località: Asciano Bel Vedere*

*via*

*n° civico:*

*Tipologia: rurale trasformato in uni/bifamiliare*

*n° comparto extraurbano del sistema ambientale:*

*uso attuale p. t.:*

*uso attuale p. 1°:*

*grado di alterazione:*  *datazione:*

*note:*



n° edificio:

Tavola 32 (scala 1:5000)

Località: Alberaccio

via

n° civico:

Tipologia: rurale/a corte

n° comparto extraurbano del sistema ambientale:

uso attuale p. t.:

uso attuale p. 1°:

grado di alterazione:

datazione:

note:



# Regolamento Urbanistico

## Schedatura edifici extraurbani

n° edificio:

Tavola 32 (scala 1:5000)

Località: Asciano Centro

via

n° civico:

Tipologia: edilizia in aggregazione seriale

n° comparto extraurbano del sistema ambientale:

uso attuale p. t.:

uso attuale p. 1°:

grado di alterazione:

datazione:

note:





n° edificio:

Tavola 32 (scala 1:5000)

Località: Agnano Passo Frediani

via

n° civico:

Tipologia: rurale/a corte

n° comparto extraurbano del sistema ambientale:

uso attuale p. t.:

uso attuale p. 1°:

grado di alterazione:

datazione:

note:



n° edificio:

Tavola 32 (scala 1:5000)

Località: Agnano Passo Frediani

via

n° civico:

Tipologia: annesso trasformato in residenza

n° comparto extraurbano del sistema ambientale:

uso attuale p. t.:

uso attuale p. 1°:

grado di alterazione:

datazione:

note:



# Regolamento Urbanistico

## Schedatura edifici extraurbani

n° edificio:

Tavola 32 (scala 1:5000)

Località: Agnano

via

n° civico:

Tipologia: annesso trasformato in residenza

n° comparto extraurbano del sistema ambientale:

uso attuale p. t.:

uso attuale p. 1°:

grado di alterazione:

datazione:

note: trasformato in abitazione unifamiliare, pertinenza da riqualificare e uniformare





n° edificio:

Tavola 33 (scala 1:5000)

Località: Agnano

via

n° civico:

Tipologia: casa padronale

n° comparto extraurbano del sistema ambientale:

uso attuale p. t.:

uso attuale p. 1°:

grado di alterazione:  datazione:

note:





# Regolamento Urbanistico

## Schedatura edifici extraurbani

n° edificio:

*Tavola 33 (scala 1:5000)*

*Località: Agnano*

*via*

*n° civico:*

*Tipologia: rurale*

*n° comparto extraurbano del sistema ambientale:*

*uso attuale p. t.:*

*uso attuale p. 1°:*

*grado di alterazione:*

*datazione:*

*note:*



# Regolamento Urbanistico

## Schedatura edifici extraurbani

n° edificio:

*Tavola 33 (scala 1:5000)*

*Località: Agnano*

*via*

*n° civico:*

*Tipologia: rurale/a corte*

*n° comparto extraurbano del sistema ambientale:*

*uso attuale p. t.:*

*uso attuale p. 1°:*

*grado di alterazione:*

*datazione:*

*note:*



n° edificio:

*Tavola 33 (scala 1:5000)*

*Località: Agnano*

*via*

*n° civico:*

*Tipologia: mulino trasformato in schiera*

*n° comparto extraurbano del sistema ambientale:*

*uso attuale p. t.:*

*uso attuale p. 1°:*

*grado di alterazione:*

*datazione:*

*note: ex mulino*





n° edificio:

*Tavola 34 (scala 1:5000)*

*Località: Legnaia*

*via Puccini*

*n° civico:*

*Tipologia: rurale/a corte*

*n° comparto extraurbano del sistema ambientale:*

*uso attuale p. t.:*

*uso attuale p. 1°:*

*grado di alterazione:*

*datazione:*

*note:*







# Regolamento Urbanistico

## Schedatura edifici extraurbani

n° edificio:

*Tavola 34 (scala 1:5000)*

*Località:* La Fontina Atigianale

*via*

*n° civico:*

*Tipologia:* rurale/a corte

*n° comparto extraurbano del sistema ambientale:*

*uso attuale p. t.:*

*uso attuale p. 1°:*

*grado di alterazione:*

*datazione:*

*note:*



# Regolamento Urbanistico

## Schedatura edifici extraurbani

n° edificio:

Tavola 34 (scala 1:5000)

Località: La Fontina Artigianale

via

n° civico:

Tipologia: corte trasformata in schiera

n° comparto extraurbano del sistema ambientale:

uso attuale p. t.:

uso attuale p. 1°:

grado di alterazione:

datazione:

note:



n° edificio:

*Tavola 34 (scala 1:5000)*

*Località: Legnaia*

*via Puccini*

*n° civico:*

*Tipologia: rurale/a corte*

*n° comparto extraurbano del sistema ambientale:*

*uso attuale p. t.:*

*uso attuale p. 1°:*

*grado di alterazione:*

*datazione:*

*note:*



n° edificio:

*Tavola 34 (scala 1:5000)*

*Località: Legnaia*

*via*

*n° civico:*

*Tipologia: rurale/a corte*

*n° comparto extraurbano del sistema ambientale:*

*uso attuale p. t.:*

*uso attuale p. 1°:*

*grado di alterazione:*

*datazione:*

*note:*



n° edificio:

Tavola 34 (scala 1:5000)

Località: Legnaia

via

n° civico:

Tipologia: rurale/a corte

n° comparto extraurbano del sistema ambientale:

uso attuale p. t.:

uso attuale p. 1°:

grado di alterazione:

datazione:

note: parzialmente in disuso





# Regolamento Urbanistico

## Schedatura edifici extraurbani

n° edificio:

Tavola 34 (scala 1:5000)

Località: Legnaia

via

n° civico:

Tipologia: rurale/a corte

n° comparto extraurbano del sistema ambientale:

uso attuale p. t.:

uso attuale p. 1°:

grado di alterazione:

datazione:

note: parzialmente in disuso







# Regolamento Urbanistico

## Schedatura edifici extraurbani

n° edificio:

Tavola 34 (scala 1:5000)

Località: La Fontina - Praticelli

via

n° civico:

Tipologia: rurale/a corte

n° comparto extraurbano del sistema ambientale:

uso attuale p. t.:

uso attuale p. 1°:

grado di alterazione:

datazione:

note:



n° edificio:

Tavola 34 (scala 1:5000)

Località: La Fontina - Praticelli

via

n° civico:

Tipologia: annesso trasformato in residenza

n° comparto extraurbano del sistema ambientale:

uso attuale p. t.:

uso attuale p. 1°:

grado di alterazione:

datazione:

note: in fase di ristrutturazione porzione di fabbricato



# Regolamento Urbanistico

## Schedatura edifici extraurbani

n° edificio:

*Tavola 35 (scala 1:5000)*

*Località: Legnaia*

*via Puccini*

*n° civico:*

*Tipologia: rurale/a corte*

*n° comparto extraurbano del sistema ambientale:*

*uso attuale p. t.:*

*uso attuale p. 1°:*

*grado di alterazione:*

*datazione:*

*note:*



n° edificio:

*Tavola 35 (scala 1:5000)*

*Località:* Colignola

*via*

*n° civico:*

*Tipologia:* rurale trasformato in uni/bifamiliare

*n° comparto extraurbano del sistema ambientale:*

*uso attuale p. t.:*

*uso attuale p. 1°:*

*grado di alterazione:*  *datazione:*

*note:*



# Regolamento Urbanistico

## Schedatura edifici extraurbani

n° edificio:

*Tavola 35 (scala 1:5000)*

*Località: Colignola*

*via*

*n° civico:*

*Tipologia: rurale/a corte*

*n° comparto extraurbano del sistema ambientale:*

*uso attuale p. t.:*

*uso attuale p. 1°:*

*grado di alterazione:*

*datazione:*

*note:*



n° edificio:

*Tavola 35 (scala 1:5000)*

*Località:* Colignola

*via*

*n° civico:*

*Tipologia:* edilizia in aggregazione seriale

*n° comparto extraurbano del sistema ambientale:*

*uso attuale p. t.:*

*uso attuale p. 1°:*

*grado di alterazione:*

*datazione:*

*note:*



n° edificio:

*Tavola 35 (scala 1:5000)*

*Località:* Colignola

*via*

*n° civico:*

*Tipologia:* rurale/a corte

*n° comparto extraurbano del sistema ambientale:*

*uso attuale p. t.:*

*uso attuale p. 1°:*

*grado di alterazione:*

*datazione:*

*note:*



# Regolamento Urbanistico

## Schedatura edifici extraurbani

n° edificio:

Tavola 35 (scala 1:5000)

Località: Legnaia

via

n° civico:

Tipologia: annesso trasformato in residenza

n° comparto extraurbano del sistema ambientale:

uso attuale p. t.:

uso attuale p. 1°:

grado di alterazione:

datazione:

note:





# Regolamento Urbanistico

## Schedatura edifici extraurbani

n° edificio:

*Tavola 35 (scala 1:5000)*

*Località: Legnaia*

*via Puccini*

*n° civico:*

*Tipologia: rurale/a corte*

*n° comparto extraurbano del sistema ambientale:*

*uso attuale p. t.:*

*uso attuale p. 1°:*

*grado di alterazione:*

*datazione:*

*note:*





n° edificio:

*Tavola 35 (scala 1:5000)*

*Località:* Colignola

*via*

*n° civico:*

*Tipologia:* rurale/a corte

*n° comparto extraurbano del sistema ambientale:*

*uso attuale p. t.:*

*uso attuale p. 1°:*

*grado di alterazione:*

*datazione:*

*note:*





n° edificio:

*Tavola 35 (scala 1:5000)*

*Località:* Colignola

*via*

*n° civico:*

*Tipologia:* rurale/a corte

*n° comparto extraurbano del sistema ambientale:*

*uso attuale p. t.:*

*uso attuale p. 1°:*

*grado di alterazione:*

*datazione:*

*note:* parzialmente in disuso





n° edificio:

*Tavola 35 (scala 1:5000)*

*Località: Legnaia*

*via*

*n° civico:*

*Tipologia: rurale/a corte*

*n° comparto extraurbano del sistema ambientale:*

*uso attuale p. t.:*

*uso attuale p. 1°:*

*grado di alterazione:*

*datazione:*

*note:*



n° edificio:

*Tavola 35 (scala 1:5000)*

*Località: Legnaia*

*via*

*n° civico:*

*Tipologia: rurale/a corte*

*n° comparto extraurbano del sistema ambientale:*

*uso attuale p. t.:*

*uso attuale p. 1°:*

*grado di alterazione:*

*datazione:*

*note:*





n° edificio:

*Tavola 36 (scala 1:5000)*

*Località:* Vicascio

*via* Vicarese

*n° civico:*

*Tipologia:* rurale/a corte

*n° comparto extraurbano del sistema ambientale:*

*uso attuale p. t.:*

*uso attuale p. 1°:*

*grado di alterazione:*  *datazione:*

*note:*





# Regolamento Urbanistico

## Schedatura edifici extraurbani

n° edificio:

*Tavola 36 (scala 1:5000)*

*Località: Mezzana*

*via Vicarese*

*n° civico:*

*Tipologia: corte trasformata in aggregazione complessa*

*n° comparto extraurbano del sistema ambientale:*

*uso attuale p. t.:*

*uso attuale p. 1°:*

*grado di alterazione:*

*datazione:*

*note:*





n° edificio:

*Tavola 36 (scala 1:5000)*

*Località:* Colignola

*via*

*n° civico:*

*Tipologia:* annesso rurale

*n° comparto extraurbano del sistema ambientale:*

*uso attuale p. t.:*

*uso attuale p. 1°:*

*grado di alterazione:*

*datazione:*

*note:*



# Regolamento Urbanistico

## Schedatura edifici extraurbani

n° edificio:

Tavola 36 (scala 1:5000)

Località: Colignola

via

n° civico:

Tipologia: rurale/a corte

n° comparto extraurbano del sistema ambientale:

uso attuale p. t.:

uso attuale p. 1°:

grado di alterazione:

datazione:

note:



n° edificio:

*Tavola 36 (scala 1:5000)*

*Località:* Colignola

*via*

*n° civico:*

*Tipologia:* rurale/a corte

*n° comparto extraurbano del sistema ambientale:*

*uso attuale p. t.:*   
*uso attuale p. 1°:*

*grado di alterazione:*  *datazione:*

*note:*



# Regolamento Urbanistico

## Schedatura edifici extraurbani

n° edificio:

*Tavola 36 (scala 1:5000)*

*Località: Mezzana*

*via*

*n° civico:*

*Tipologia: rurale/a corte*

*n° comparto extraurbano del sistema ambientale:*

*uso attuale p. t.:*

*uso attuale p. 1°:*

*grado di alterazione:*

*datazione:*

*note:*





n° edificio:

Tavola 36 (scala 1:5000)

Località: Mezzana

via

n° civico:

Tipologia: rurale/a corte

n° comparto extraurbano del sistema ambientale:

uso attuale p. t.:

uso attuale p. 1°:

grado di alterazione:

datazione:

note:



n° edificio:

*Tavola 36 (scala 1:5000)*

*Località: Mezzana*

*via*

*n° civico:*

*Tipologia: rurale*

*n° comparto extraurbano del sistema ambientale:*

*uso attuale p. t.:*

*uso attuale p. 1°:*

*grado di alterazione:*

*datazione:*

*note:*



n° edificio:

*Tavola 36 (scala 1:5000)*

*Località:* Colignola

*via*

*n° civico:*

*Tipologia:* rurale/a corte

*n° comparto extraurbano del sistema ambientale:*

*uso attuale p. t.:*

*uso attuale p. 1°:*

*grado di alterazione:*

*datazione:*

*note:*



n° edificio:

*Tavola 36 (scala 1:5000)*

*Località: Mezzana*

*via*

*n° civico:*

*Tipologia: rurale*

*n° comparto extraurbano del sistema ambientale:*

*uso attuale p. t.:*

*uso attuale p. 1°:*

*grado di alterazione:*  *datazione:*

*note:*



n° edificio:

*Tavola 36 (scala 1:5000)*

*Località: Mezzana*

*via*

*n° civico:*

*Tipologia: villa*

*n° comparto extraurbano del sistema ambientale:*

*uso attuale p. t.:*

*uso attuale p. 1°:*

*grado di alterazione:*

*datazione:*

*note: parco esterno nel resede*





n° edificio:

*Tavola 36 (scala 1:5000)*

*Località: Mezzana*

*via*

*n° civico:*

*Tipologia: rurale/a corte*

*n° comparto extraurbano del sistema ambientale:*

*uso attuale p. t.:*

*uso attuale p. 1°:*

*grado di alterazione:*

*datazione:*

*note:*







n° edificio:

*Tavola 36 (scala 1:5000)*

*Località:* Colignola

*via*

*n° civico:*

*Tipologia:* rurale/a corte

*n° comparto extraurbano del sistema ambientale:*

*uso attuale p. t.:*

*uso attuale p. 1°:*

*grado di alterazione:*

*datazione:*

*note:* in fase di ristrutturazione



n° edificio:

*Tavola 36 (scala 1:5000)*

*Località:* Colignola

*via*

*n° civico:*

*Tipologia:* rurale/a corte

*n° comparto extraurbano del sistema ambientale:*

*uso attuale p. t.:*

*uso attuale p. 1°:*

*grado di alterazione:*

*datazione:*

*note:*



n° edificio:

*Tavola 36 (scala 1:5000)*

*Località:* Colignola

*via*

*n° civico:*

*Tipologia:* rurale/a corte

*n° comparto extraurbano del sistema ambientale:*

*uso attuale p. t.:*

*uso attuale p. 1°:*

*grado di alterazione:*

*datazione:*

*note:*





n° edificio:

*Tavola 36 (scala 1:5000)*

*Località: Colignola*

*via*

*n° civico:*

*Tipologia: rurale/a corte*

*n° comparto extraurbano del sistema ambientale:*

*uso attuale p. t.:*

*uso attuale p. 1°:*

*grado di alterazione:*

*datazione:*

*note:*





# Regolamento Urbanistico

## Schedatura edifici extraurbani

n° edificio:

*Tavola 37 (scala 1:5000)*

*Località: Vicascio*

*via*

*n° civico:*

*Tipologia: rurale/a corte*

*n° comparto extraurbano del sistema ambientale:*

*uso attuale p. t.:*

*uso attuale p. 1°:*

*grado di alterazione:*

*datazione:*

*note:*







n° edificio:

*Tavola 37 (scala 1:5000)*

*Località: Vicascio*

*via Vicarese*

*n° civico:*

*Tipologia: rurale/a corte*

*n° comparto extraurbano del sistema ambientale:*

*uso attuale p. t.:*

*uso attuale p. 1°:*

*grado di alterazione:*

*datazione:*

*note:*



n° edificio:

*Tavola 37 (scala 1:5000)*

*Località: Agnano*

*via*

*n° civico:*

*Tipologia: rurale/a corte*

*n° comparto extraurbano del sistema ambientale:*

*uso attuale p. t.:*

*uso attuale p. 1°:*

*grado di alterazione:*

*datazione:*

*note:*



n° edificio:

*Tavola 37 (scala 1:5000)*

*Località: Vicascio*

*via Vicarese*

*n° civico:*

*Tipologia: rurale/a corte*

*n° comparto extraurbano del sistema ambientale:*

*uso attuale p. t.:*

*uso attuale p. 1°:*

*grado di alterazione:*

*datazione:*

*note:*





n° edificio:

*Tavola 37 (scala 1:5000)*

*Località: Agnano*

*via*

*n° civico:*

*Tipologia: rurale*

*n° comparto extraurbano del sistema ambientale:*

*uso attuale p. t.:*

*uso attuale p. 1°:*

*grado di alterazione:*  *datazione:*

*note:*



n° edificio:

*Tavola 38 (scala 1:5000)*

*Località: Ghezzano*

*via*

*n° civico:*

*Tipologia: rurale/a corte*

*n° comparto extraurbano del sistema ambientale:*

*uso attuale p. t.:*

*uso attuale p. 1°:*

*grado di alterazione:*

*datazione:*

*note: parzialmente in disuso*





n° edificio:

Tavola 38 (scala 1:5000)

Località: Carraia

via

n° civico:

Tipologia: convento

n° comparto extraurbano del sistema ambientale:

uso attuale p. t.:

uso attuale p. 1°:

grado di alterazione:

datazione:

note:







n° edificio:

Tavola 38 (scala 1:5000)

Località: Ghezzano

via

n° civico:

Tipologia: edilizia in aggregazione seriale

n° comparto extraurbano del sistema ambientale:

uso attuale p. t.:

uso attuale p. 1°:

grado di alterazione:

datazione:

note:



n° edificio:

Tavola 38 (scala 1:5000)

Località: Carraia

via

n° civico:

Tipologia: rurale

n° comparto extraurbano del sistema ambientale:

uso attuale p. t.:

uso attuale p. 1°:

grado di alterazione:  datazione:

note:



n° edificio:

Tavola 38 (scala 1:5000)

Località: Ghezzano

via

n° civico:

Tipologia: edilizia in aggregazione seriale

n° comparto extraurbano del sistema ambientale:

uso attuale p. t.:

uso attuale p. 1°:

grado di alterazione:

datazione:

note:



n° edificio:

Tavola 38 (scala 1:5000)

Località: Ghezzano

via

n° civico:

Tipologia: rurale

n° comparto extraurbano del sistema ambientale:

uso attuale p. t.:

uso attuale p. 1°:

grado di alterazione:

datazione:

note:



# Regolamento Urbanistico

## Schedatura edifici extraurbani

n° edificio:

Tavola 38 (scala 1:5000)

Località: Ghezzano

via

n° civico:

Tipologia: edilizia in aggregazione seriale

n° comparto extraurbano del sistema ambientale:

uso attuale p. t.:

uso attuale p. 1°:

grado di alterazione:

datazione:

note:



n° edificio:

Tavola 38 (scala 1:5000)

Località: Carraia

via

n° civico:

Tipologia: corte/rurale trasformato in uni/bifamiliare

n° comparto extraurbano del sistema ambientale:

uso attuale p. t.:

uso attuale p. 1°:

grado di alterazione:

datazione:

note:







n° edificio:

*Tavola 38 (scala 1:5000)*

*Località: Carraia*

*via*

*n° civico:*

*Tipologia: rurale/a corte*

*n° comparto extraurbano del sistema ambientale:*

*uso attuale p. t.:*

*uso attuale p. 1°:*

*grado di alterazione:*

*datazione:*

*note:*



n° edificio:

*Tavola 38 (scala 1:5000)*

*Località: Carraia*

*via*

*n° civico:*

*Tipologia: rurale*

*n° comparto extraurbano del sistema ambientale:*

*uso attuale p. t.:*

*uso attuale p. 1°:*

*grado di alterazione:*  *datazione:*

*note:*





# Regolamento Urbanistico

## Schedatura edifici extraurbani

n° edificio:

*Tavola 38 (scala 1:5000)*

*Località: Carraia*

*via*

*n° civico:*

*Tipologia: rurale/a corte*

*n° comparto extraurbano del sistema ambientale:*

*uso attuale p. t.:*

*uso attuale p. 1°:*

*grado di alterazione:*

*datazione:*

*note:*



n° edificio:

*Tavola 38 (scala 1:5000)*

*Località: Carraia*

*via*

*n° civico:*

*Tipologia: rurale/a corte*

*n° comparto extraurbano del sistema ambientale:*

*uso attuale p. t.:*

*uso attuale p. 1°:*

*grado di alterazione:*

*datazione:*

*note:*



n° edificio:

*Tavola 38 (scala 1:5000)*

*Località: Carraia*

*via*

*n° civico:*

*Tipologia: edilizia in aggregazione seriale*

*n° comparto extraurbano del sistema ambientale:*

*uso attuale p. t.:*

*uso attuale p. 1°:*

*grado di alterazione:*

*datazione:*

*note:*





n° edificio:

Tavola 38 (scala 1:5000)

Località: Carraia

via

n° civico:

Tipologia: edilizia in aggregazione seriale

n° comparto extraurbano del sistema ambientale:

uso attuale p. t.:

uso attuale p. 1°:

grado di alterazione:

datazione:

note: E2 su annessi lato nord con possibilità di riorganizzazione e accorpamento dei volumi con progetto unitario, relativo anche alla sistemazione esterna del resede.







documentazione fotografica

Scheda modificata a seguito dell'accoglimento Ottava Variante al R.U. (approvazione: delibera C.C. n° 45 del 21/06/2011)

# Regolamento Urbanistico

## Schedatura edifici extraurbani

n° edificio:

*Tavola 38 (scala 1:5000)*

*Località: Carraia*

*via*

*n° civico:*

*Tipologia: rurale/a corte*

*n° comparto extraurbano del sistema ambientale:*

*uso attuale p. t.:*

*uso attuale p. 1°:*

*grado di alterazione:*

*datazione:*

*note: ex convento ristrutturato recentemente*



n° edificio:

*Tavola 39 (scala 1:5000)*

*Località: Mezzana*

*via*

*n° civico:*

*Tipologia: rurale/a corte*

*n° comparto extraurbano del sistema ambientale:*

*uso attuale p. t.:*

*uso attuale p. 1°:*

*grado di alterazione:*

*datazione:*

*note:*





# Regolamento Urbanistico

## Schedatura edifici extraurbani

n° edificio:

*Tavola 39 (scala 1:5000)*

*Località: Mezzana*

*via*

*n° civico:*

*Tipologia: rurale/a corte*

*n° comparto extraurbano del sistema ambientale:*

*uso attuale p. t.:*

*uso attuale p. 1°:*

*grado di alterazione:*

*datazione:*

*note:*



n° edificio:

*Tavola 39 (scala 1:5000)*

*Località: Campo*

*via*

*n° civico:*

*Tipologia: rurale/a corte*

*n° comparto extraurbano del sistema ambientale:*

*uso attuale p. t.:*

*uso attuale p. 1°:*

*grado di alterazione:*

*datazione:*

*note:*





# Regolamento Urbanistico

## Schedatura edifici extraurbani

n° edificio:

Tavola 39 (scala 1:5000)

Località: Mezzana

via

n° civico:

Tipologia: corte rurale trasformata in villa

n° comparto extraurbano del sistema ambientale:

uso attuale p. t.:

uso attuale p. 1°:

grado di alterazione:

datazione:

note:







# Regolamento Urbanistico

## Schedatura edifici extraurbani

n° edificio:

*Tavola 39 (scala 1:5000)*

*Località: Mezzana*

*via*

*n° civico:*

*Tipologia: rurale/a corte*

*n° comparto extraurbano del sistema ambientale:*

*uso attuale p. t.:*

*uso attuale p. 1°:*

*grado di alterazione:*

*datazione:*

*note:*



# Regolamento Urbanistico

## Schedatura edifici extraurbani

n° edificio:

*Tavola 39 (scala 1:5000)*

*Località: Campo*

*via*

*n° civico:*

*Tipologia: corte rurale trasformata in uni/bifamiliare*

*n° comparto extraurbano del sistema ambientale:*

*uso attuale p. t.:*

*uso attuale p. 1°:*

*grado di alterazione:*

*datazione:*

*note:*



# Regolamento Urbanistico

## Schedatura edifici extraurbani

n° edificio:

*Tavola 40 (scala 1:5000)*

*Località: Campo*

*via*

*n° civico:*

*Tipologia: corte rurale trasformata in uni/bifamiliare*

*n° comparto extraurbano del sistema ambientale:*

*uso attuale p. t.:*

*uso attuale p. 1°:*

*grado di alterazione:*

*datazione:*

*note:*



# Regolamento Urbanistico

## Schedatura edifici extraurbani

n° edificio:

Tavola 40 (scala 1:5000)

Località: Campo

via

n° civico:

Tipologia: rurale/a corte

n° comparto extraurbano del sistema ambientale:

uso attuale p. t.:

uso attuale p. 1°:

grado di alterazione:

datazione:

note:





n° edificio:

Tavola 40 (scala 1:5000)

Località: Campo

via

n° civico:

Tipologia: villa

n° comparto extraurbano del sistema ambientale:

uso attuale p. t.:

uso attuale p. 1°:

grado di alterazione:

datazione:

note: composto da due edifici principali



n° edificio:

*Tavola 40 (scala 1:5000)*

*Località: Campo*

*via*

*n° civico:*

*Tipologia: rurale/a corte*

*n° comparto extraurbano del sistema ambientale:*

*uso attuale p. t.:*

*uso attuale p. 1°:*

*grado di alterazione:*

*datazione:*

*note:*







n° edificio:

*Tavola 40 (scala 1:5000)*

*Località: Campo*

*via*

*n° civico:*

*Tipologia: rurale/a corte*

*n° comparto extraurbano del sistema ambientale:*

*uso attuale p. t.:*

*uso attuale p. 1°:*

*grado di alterazione:*

*datazione:*

*note: in fase di ristrutturazione*



n° edificio:

*Tavola 40 (scala 1:5000)*

*Località: Vicascio*

*via Vicarese*

*n° civico:*

*Tipologia: rurale trasformato in uni/bifamiliare*

*n° comparto extraurbano del sistema ambientale:*

*uso attuale p. t.:*

*uso attuale p. 1°:*

*grado di alterazione:*

*datazione:*

*note:*



n° edificio:

*Tavola 36 (scala 1:5000)*

*Località: Mezzana*

*via*

*n° civico:*

*Tipologia: rurale*

*n° comparto extraurbano del sistema ambientale:*

*uso attuale p. t.:*

*uso attuale p. 1°:*

*grado di alterazione:*  *datazione:*

*note:*



n° edificio:

*Tavola 14 (scala 1:5000)*

*Località: Ponte d'Oro*

*via G. Castelnuovo*

*n° civico:*

*Tipologia: viareggina*

*n° comparto extraurbano del sistema ambientale:*

*uso attuale p. t.:*

*uso attuale p. 1°:*

*grado di alterazione:*

*datazione:*

*note:*



documentazione fotografica

# Regolamento Urbanistico

## Schedatura edifici extraurbani

n° edificio:

*Tavola 13 (scala 1:5000)*

*Località: Ponte d'Oro*

*via L. Cardì*

*n° civico: 3*

*Tipologia: uni/bifamiliare isolata*

*n° comparto extraurbano del sistema ambientale:*

*uso attuale p. t.:*

*uso attuale p. 1°:*

*grado di alterazione:*  *datazione:*

*note:*

Assenza di foto

n° edificio:

Tavola 18 scala (1:5000)

Località: Le Fontanelle

via

n° civico:

Tipologia: rurale/a corte

n° comparto extraurbano del sistema ambientale:

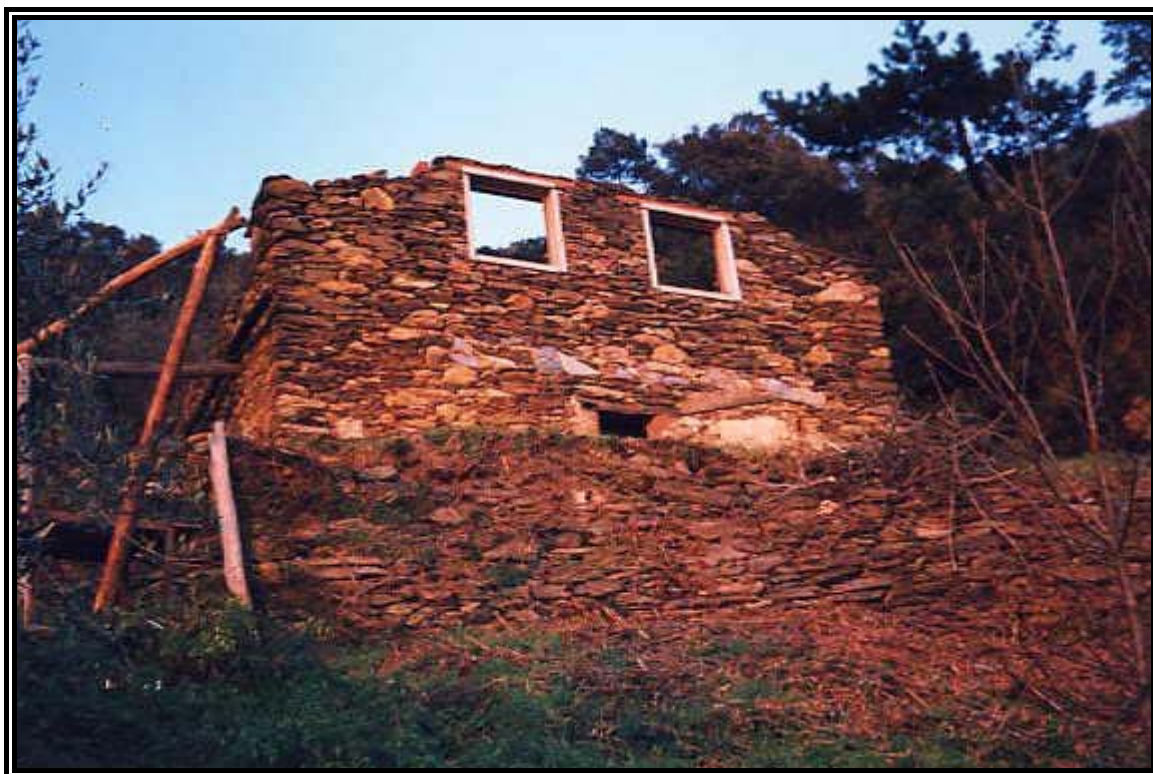
uso attuale p. t.:

uso attuale p. 1°:

grado di alterazione:

datazione:

note: muratura perimetrale in pietra locale.



documentazione fotografica

# Regolamento Urbanistico

## Schedatura edifici extraurbani

n° edificio:

*Tavola 17 (scala 1:5000)*

*Località: Freghino*

*via Panoramica*

*n° civico: 44*

*Tipologia: uni/bifamiliare isolata*

*n° comparto extraurbano del sistema ambientale:*

*uso attuale p. t.:*

*uso attuale p. 1°:*

*grado di alterazione:*

*datazione:*

*note:*



documentazione fotografica



n° edificio:

Tavola 11 (scala 1:5000)

Località: Pappiana

via Cimarosa

n° civico: 10

Tipologia: uni/bifamiliare isolata

n° comparto extraurbano del sistema ambientale:

uso attuale p. t.:

uso attuale p. 1°:

grado di alterazione:

datazione:

note:



documentazione fotografica



---

documentazione fotografica

Scheda inserita a seguito dell'accoglimento Seconda Variante al R.U. (approvazione: delibera C.C. n°98 del 30/09/2003)

n° edificio:

Tavola 20 (scala 1:5000)

Località: Madonna dell'Acqua

via

n° civico:

Tipologia: uni/bifamiliare isolata

n° comparto extraurbano del sistema ambientale:

uso attuale p. t.:

uso attuale p. 1°:

grado di alterazione:

datazione:

note:



documentazione fotografica



---

documentazione fotografica

Scheda inserita a seguito dell'accoglimento Seconda Variante al R.U. (approvazione: delibera C.C. n°98 del 30/09/2003)

n° edificio:

*Tavola 20 (scala 1:5000)*

*Località:* Tabbiano

*via*

*n° civico:*

*Tipologia:* annesso

*n° comparto extraurbano del sistema ambientale:*

*uso attuale p. t.:*

*uso attuale p. 1°:*

*grado di alterazione:*

*datazione:*

*note:* annesso dell'edificio 130



documentazione fotografica



---

documentazione fotografica

Scheda inserita a seguito dell'accoglimento Seconda Variante al R.U. (approvazione: delibera C.C. n°98 del 30/09/2003)

n° edificio:

Tavola 32 (scala 1:5000)

Località: Le caselline

via dei Santi Vecchi

n° civico:

Tipologia: annesso trasformato in residenza

n° comparto extraurbano del sistema ambientale:

uso attuale p. t.:

uso attuale p. 1°:

grado di alterazione:  datazione:

note:



documentazione fotografica



---

documentazione fotografica

Scheda inserita a seguito dell'accoglimento Terza Variante al R.U. (approvazione: delibera C.C. n°104 del 28/10/2004)



# Regolamento Urbanistico

## Schedatura edifici extraurbani

n° edificio:

*Tavola 29 (scala 1:5000)*

*Località: Le Prata*

*via via Lenin*

*n° civico: 252*

*Tipologia: uni/bifamiliare isolata*

*n° comparto extraurbano del sistema ambientale:*

*uso attuale p. t.:*

*uso attuale p. 1°:*

*grado di alterazione:*

*datazione:*

*note:*



documentazione fotografica



---

documentazione fotografica

Scheda inserita a seguito dell'accoglimento Terza Variante al R.U. (approvazione: delibera C.C. n°104 del 28/10/2004)

# Regolamento Urbanistico

## Schedatura edifici extraurbani

n° edificio:

Tavola 14 (scala 1:5000)

Località: Pontedoro

via G. Castelnuovo

n° civico: 75

Tipologia: uni/bifamiliare isolata

n° comparto extraurbano del sistema ambientale:

uso attuale p. t.:

uso attuale p. 1°:

grado di alterazione:

datazione:

note:



documentazione fotografica



---

documentazione fotografica

Scheda inserita a seguito dell'accoglimento Terza Variante al R.U. (approvazione: delibera C.C. n°104 del 28/10/2004)

# Regolamento Urbanistico

## Schedatura edifici extraurbani

n° edificio:

Tavola 10 (scala 1:5000)

Località: Sant'Andrea in Pescaiola

via B. Buozzi

n° civico: 63

*Tipologia:* edificio residenziale unifamiliare

n° comparto extraurbano del sistema ambientale:

uso attuale p. t.:

uso attuale p. 1°:

grado di alterazione:

datazione:

note:



documentazione fotografica



documentazione fotografica

Scheda inserita a seguito dell'accoglimento Terza Variante al R.U. (approvazione: delibera C.C. n°104 del 28/10/2004)

n° edificio:

Tavola 14 (scala 1:5000)

Località: Ponte d'Oro

via

n° civico:

Tipologia: edilizia in aggregazione seriale

n° comparto extraurbano del sistema ambientale:

uso attuale p. t.:

uso attuale p. 1°:

grado di alterazione:

datazione:

note:



documentazione fotografica



---

documentazione fotografica

Scheda inserita a seguito dell'accoglimento Quarta Variante al R.U. (approvazione: delibera C.C. n° 60 del 28/06/2005)



n° edificio:

*Tavola 14 (scala 1:5000)*

*Località: Ponte d'Oro*

*via*

*n° civico:*

*Tipologia: edilizia in aggregazione seriale*

*n° comparto extraurbano del sistema ambientale:*

*uso attuale p. t.:*

*uso attuale p. 1°:*

*grado di alterazione:*

*datazione:*

*note:*



# Regolamento Urbanistico

## Schedatura edifici extraurbani

n° edificio:

Tavola 34 (scala 1:5000)

Località:

via G. Puccini

n° civico: 78

Tipologia: edilizia in aggregazione seriale

n° comparto extraurbano del sistema ambientale:

uso attuale p. t.:

uso attuale p. 1°:

grado di alterazione:

datazione:

note:



documentazione fotografica



documentazione fotografica



documentazione fotografica

# Regolamento Urbanistico

## Schedatura edifici extraurbani

n° edificio:

Tavola 34 (scala 1:5000)

Località:

via Provinciale Calcesana

n° civico: 29

Tipologia: edificio residenziale unifamiliare

n° comparto extraurbano del sistema ambientale:

uso attuale p. t.:   
uso attuale p. 1°:

grado di alterazione:

datazione:

note:



documentazione fotografica



documentazione fotografica

Scheda inserita a seguito dell'accoglimento Quarta Variante al R.U. (approvazione: delibera C.C. n° 60 del 28/06/2005)

# Regolamento Urbanistico

## Schedatura edifici extraurbani

n° edificio:

Tavola 20 (scala 1:5000)

Località: Albavola

via delle Catene

n° civico:

Tipologia: edificio residenziale in linea

n° comparto extraurbano del sistema ambientale:

uso attuale p. t.:

uso attuale p. 1°:

grado di alterazione:

datazione:

note:



documentazione fotografica



documentazione fotografica

Scheda inserita a seguito dell'accoglimento Quarta Variante al R.U. (approvazione: delibera C.C. n° 60 del 28/06/2005)



# Regolamento Urbanistico

## Schedatura edifici extraurbani

n° edificio:

*Tavola 13 (scala 1:5000)*

*Località: Casini*

*via A. Giordano*

*n° civico: 3*

*Tipologia: edificio residenziale in linea*

*n° comparto extraurbano del sistema ambientale:*

*uso attuale p. t.:*

*uso attuale p. 1°:*

*grado di alterazione:*

*datazione:*

*note:*



n° edificio:

*Tavola 15 (scala 1:5000)*

*Località:* La Casina

*via* delle Cascine

*n° civico:* 3

*Tipologia:* edificio residenziale in linea

*n° comparto extraurbano del sistema ambientale:*

*uso attuale p. t.:*

*uso attuale p. 1°:*

*grado di alterazione:*

*datazione:*

*note:*





documentazione fotografica

Scheda inserita a seguito dell'accoglimento Quinta Variante al R.U. (approvazione: delibera C.C. n° 19 del 19/09/2006)

# Regolamento Urbanistico

## Schedatura edifici extraurbani

n° edificio:

Tavola 13 (scala 1:5000)

Località:

via L. Cardi

n° civico: 7

Tipologia: edificio residenziale in linea

n° comparto extraurbano del sistema ambientale:

uso attuale p. t.:

uso attuale p. 1°:

grado di alterazione:

datazione:

note:





documentazione fotografica

Scheda inserita a seguito dell'accoglimento Sesta Variante al R.U. (approvazione: delibera C.C. n°27 del 16/05/2008)

n° edificio:

*Tavola 13 (scala 1:5000)*

*Località:*

*via L. Cardi*

*n° civico: 5*

*Tipologia: edificio residenziale in linea*

*n° comparto extraurbano del sistema ambientale:*

*uso attuale p. t.:*

*uso attuale p. 1°:*

*grado di alterazione:*

*datazione:*

*note:*





documentazione fotografica

Scheda inserita a seguito dell'accoglimento Settima Variante al R.U. (approvazione: delibera C.C. n°132 del 30/09/2009)

n° edificio:

Tavola 10 (scala 1:5000)

Località:

via C. Bassa

n° civico: 9

Tipologia: edilizia rurale/pseudoschiera

n° comparto extraurbano del sistema ambientale:

uso attuale p. t.:

uso attuale p. 1°:

grado di alterazione:

datazione:

note:







documentazione fotografica

Scheda inserita a seguito dell'accoglimento Settima Variante al R.U. (approvazione: delibera C.C. n°132 del 30/09/2009)

n° edificio:

*Tavola 11 (scala 1:5000)*

*Località: Pontasserchio*

*via G. Mazzini*

*n° civico: 83*

*Tipologia: rurale / a corte*

*n° comparto extraurbano del sistema ambientale:*

*uso attuale p. t.:*

*uso attuale p. 1°:*

*grado di alterazione:*

*datazione:*

*note:*





documentazione fotografica

Scheda inserita a seguito dell'accoglimento Settima Variante al R.U. (approvazione: delibera C.C. n°132 del 30/09/2009)

# Regolamento Urbanistico

## Schedatura edifici extraurbani

n° edificio:

Tavola 13 (scala 1:5000)

Località: Albavola

via via delle Catene

n° civico:

Tipologia: corte / rurale trasf. in uni/bifamiliare

n° comparto extraurbano del sistema ambientale:

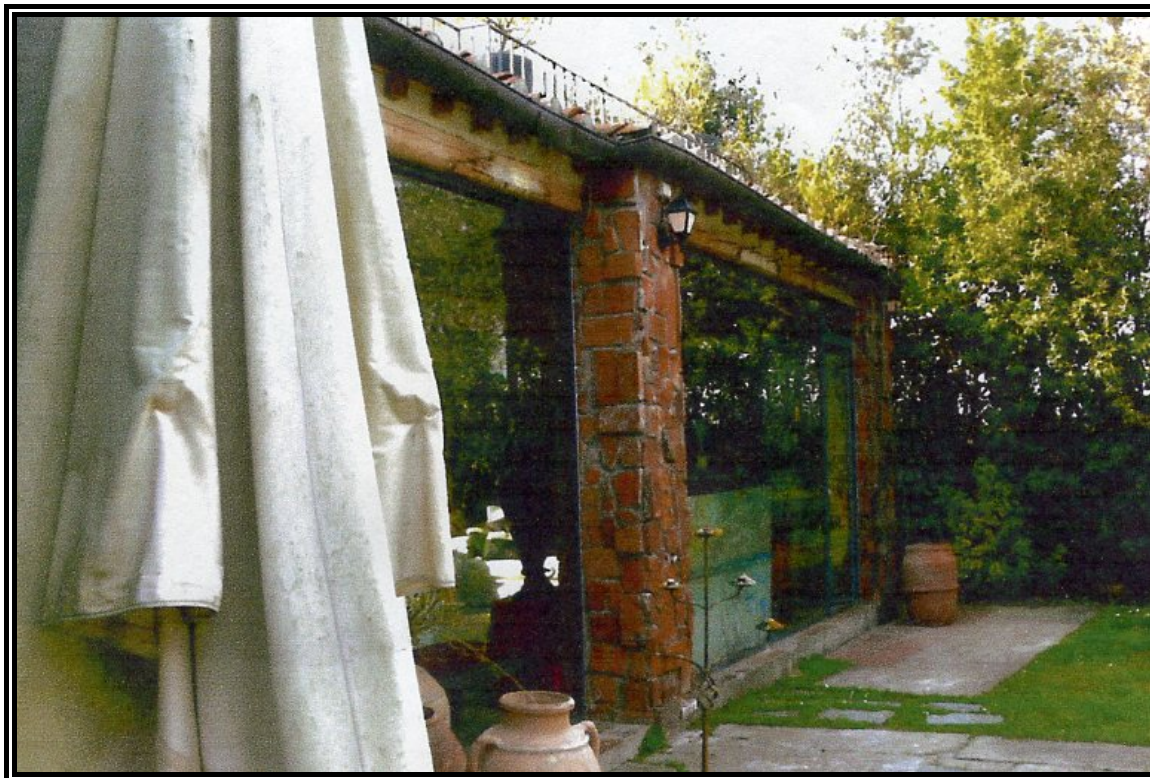
uso attuale p. t.:

uso attuale p. 1°:

grado di alterazione:

datazione:

note:





documentazione fotografica

Scheda inserita a seguito dell'accoglimento Settima Variante al R.U. (approvazione: delibera C.C. n°132 del 30/09/2009)

n° edificio:

*Tavola 14 (scala 1:5000)*

*Località: Ponte d'Oro*

*via delle conserve*

*n° civico: 8*

*Tipologia: corte/rurale trasformata in uni/bifamiliare*

*n° comparto extraurbano del sistema ambientale:*

*uso attuale p. t.:*

*uso attuale p. 1°:*

*grado di alterazione:*  *datazione:*

*note:*





documentazione fotografica

Scheda inserita a seguito dell'accoglimento Settima Variante al R.U. (approvazione: delibera C.C. n°132 del 30/09/2009)

n° edificio:

*Tavola 23 (scala 1:5000)*

*Località:* Palazzetto

*via di Palazzetto*

*n° civico:* 12A

*Tipologia:* annesso trasformato in residenza

*n° comparto extraurbano del sistema ambientale:*

*uso attuale p. t.:*

*uso attuale p. 1°:*

*grado di alterazione:*

*datazione:*

edifici presenti dopo il 1928

*note:*







documentazione fotografica

Scheda inserita a seguito dell'accoglimento Settima Variante al R.U. (approvazione: delibera C.C. n°132 del 30/09/2009)

n° edificio:

*Tavola 16 (scala 1:5000)*

*Località:*

*via P. Giordani*

*n° civico: 1*

*Tipologia:* annesso trasformato in residenza

*n° comparto extraurbano del sistema ambientale:*

*uso attuale p. t.:*

*uso attuale p. 1°:*

*grado di alterazione:*

*datazione:*

edifici presenti dopo il 1928

*note:*



documentazione fotografica

Scheda inserita a seguito dell'accoglimento Settima Variante al R.U. (approvazione: delibera C.C. n°132 del 30/09/2009)



documentazione fotografica

Scheda inserita a seguito dell'accoglimento Settima Variante al R.U. (approvazione: delibera C.C. n°132 del 30/09/2009)

n° edificio:

*Tavola 4 (scala 1:5000)*

*Località: Colognole*

*via*

*n° civico:*

*Tipologia: rurale/a corte*

*n° comparto extraurbano del sistema ambientale:*

*uso attuale p. t.:*

*uso attuale p. 1°:*

*grado di alterazione:*

*datazione:*

*note:*





documentazione fotografica

Scheda approvata a seguito di approvazione della delibera C.C. n°108/2010

n° edificio:

*Tavola 4 (scala 1:5000)*

*Località: Colognole*

*via*

*n° civico:*

*Tipologia: rurale/a corte*

*n° comparto extraurbano del sistema ambientale:*

*uso attuale p. t.:*

*uso attuale p. 1°:*

*grado di alterazione:*

*datazione:*

*note:*



documentazione fotografica



documentazione fotografica

Scheda modificata a seguito di approvazione della delibera C.C. n°108/2010

n° edificio:

*Tavola 10 (scala 1:5000)*

*Località: Arena*

*via Carraia Bassa*

*n° civico:*

*Tipologia: rurale/a corte*

*n° comparto extraurbano del sistema ambientale:*

*uso attuale p. t.:*

*uso attuale p. 1°:*

*grado di alterazione:*

*datazione:*

*note:*



documentazione fotografica

Scheda inserita a seguito di approvazione Verifica Quinquennale R.U. della delibera C.C. n°60 25/07/2012



n° edificio:

Tavola 31 (scala 1:5000)

Località: Podere San Paolo

via Sant'Elena

n° civico:

Tipologia: rurale/a corte

n° comparto extraurbano del sistema ambientale:

uso attuale p. t.:

uso attuale p. 1°:

grado di alterazione:

datazione:

note:



documentazione fotografica

Scheda inserita a seguito di approvazione Verifica Quinquennale R.U. della delibera C.C. n°60 25/07/2012



documentazione fotografica

Scheda inserita a seguito di approvazione Verifica Quinquennale R.U. della delibera C.C. n°60 25/07/2012

n° edificio:

Tavola 24 (scala 1:5000)

Località: I Comunali

via

n° civico:

Tipologia: rurale/a corte

n° comparto extraurbano del sistema ambientale:

uso attuale p. t.:

uso attuale p. 1°:

grado di alterazione:

datazione:

note:



n° edificio:

*Tavola 31 (scala 1:5000)*

*Località: Albavola*

*via delle Catene*

*n° civico:*

*Tipologia: rurale/a corte*

*n° comparto extraurbano del sistema ambientale:*

*uso attuale p. t.:*

*uso attuale p. 1°:*

*grado di alterazione:*

*datazione:*

*note:*



documentazione fotografica

Scheda modificata a seguito di approvazione della delibera C.C. n° 60/2012



n° edificio:

*Tavola 11 (scala 1:5000)*

*Località: Pappiana*

*via di Vittorio*

*n° civico: 22*

*Tipologia: rurale/a corte*

*n° comparto extraurbano del sistema ambientale:*

*uso attuale p. t.:*

*uso attuale p. 1°:*

*grado di alterazione:*

*datazione:*

*note*



documentazione fotografica

Scheda inserita a seguito dell'accoglimento Ottava Variante al R.U. (approvazione: delibera C.C. n° 45 del 21/06/2011)

n° edificio:

Tavola 11 (scala 1:5000)

Località: Capoluogo

via di Giacomo

n° civico: 3

Tipologia: corte / rurale trasf. in plurifamiliare

n° comparto extraurbano del sistema ambientale:

uso attuale p. t.:

uso attuale p. 1°:

grado di alterazione:

datazione:

Note miglioramento delle caratteristiche formali e tipologiche anche mediante ampliamenti di volume esclusivamente finalizzate alla ricostituzione unitaria dei prospetti laterali mantenendo le caratteristiche tipologiche dell'edificio esistente



documentazione fotografica

Scheda inserita a seguito dell'accoglimento Ottava Variante al R.U. (approvazione: delibera C.C. n° 45 del 21/06/2011)



documentazione fotografica

Scheda inserita a seguito dell'accoglimento Ottava Variante al R.U. (approvazione: delibera C.C. n° 45 del 21/06/2011)



n° edificio:

*Tavola 36 (scala 1:5000)*

*Località: Colignola*

*via dell'Argine*

*n° civico: 14*

*Tipologia: rurale/a corte*

*n° comparto extraurbano del sistema ambientale:*

<i>uso attuale p. t.:</i>	<input type="text" value="residenza"/>
<i>uso attuale p. 1°:</i>	<input type="text" value="residenza"/>

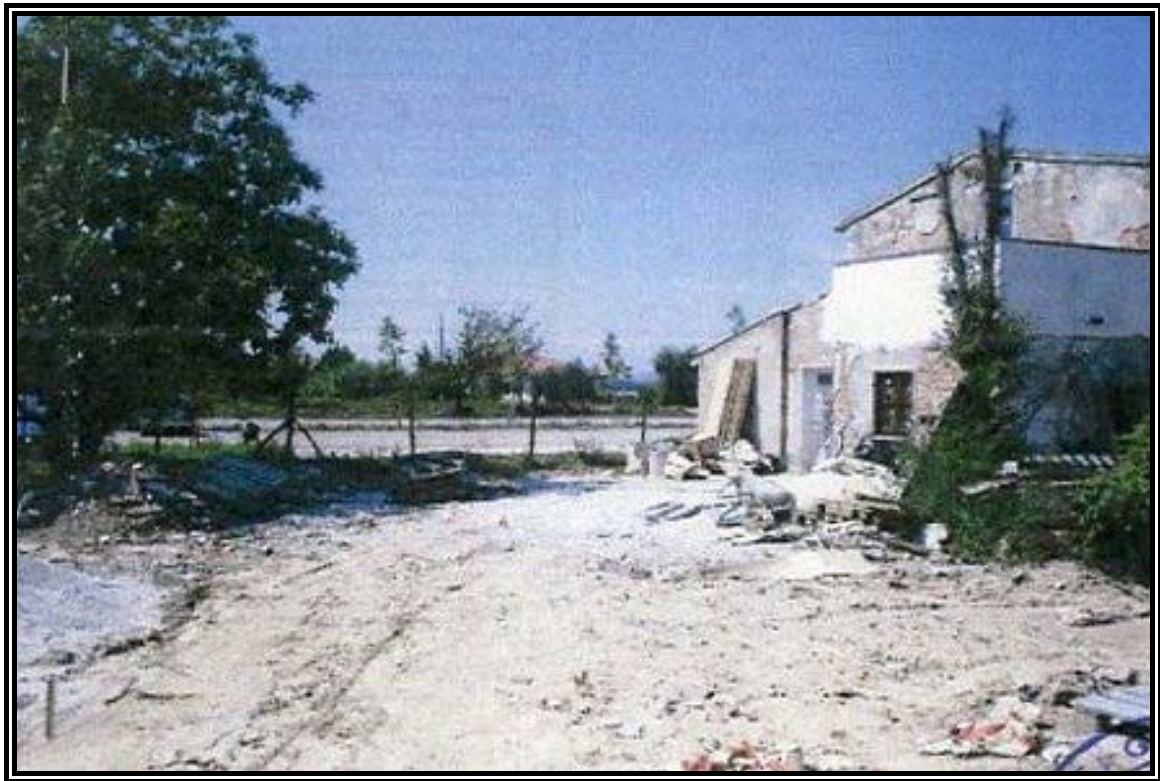
*grado di alterazione:*  *datazione:*

*note:*



documentazione fotografica

Scheda inserita a seguito dell'accoglimento Ottava Variante al R.U. (approvazione: delibera C.C. n° 45 del 21/06/2011)



documentazione fotografica

Scheda inserita a seguito dell'accoglimento Ottava Variante al R.U. (approvazione: delibera C.C. n° 45 del 21/06/2011)