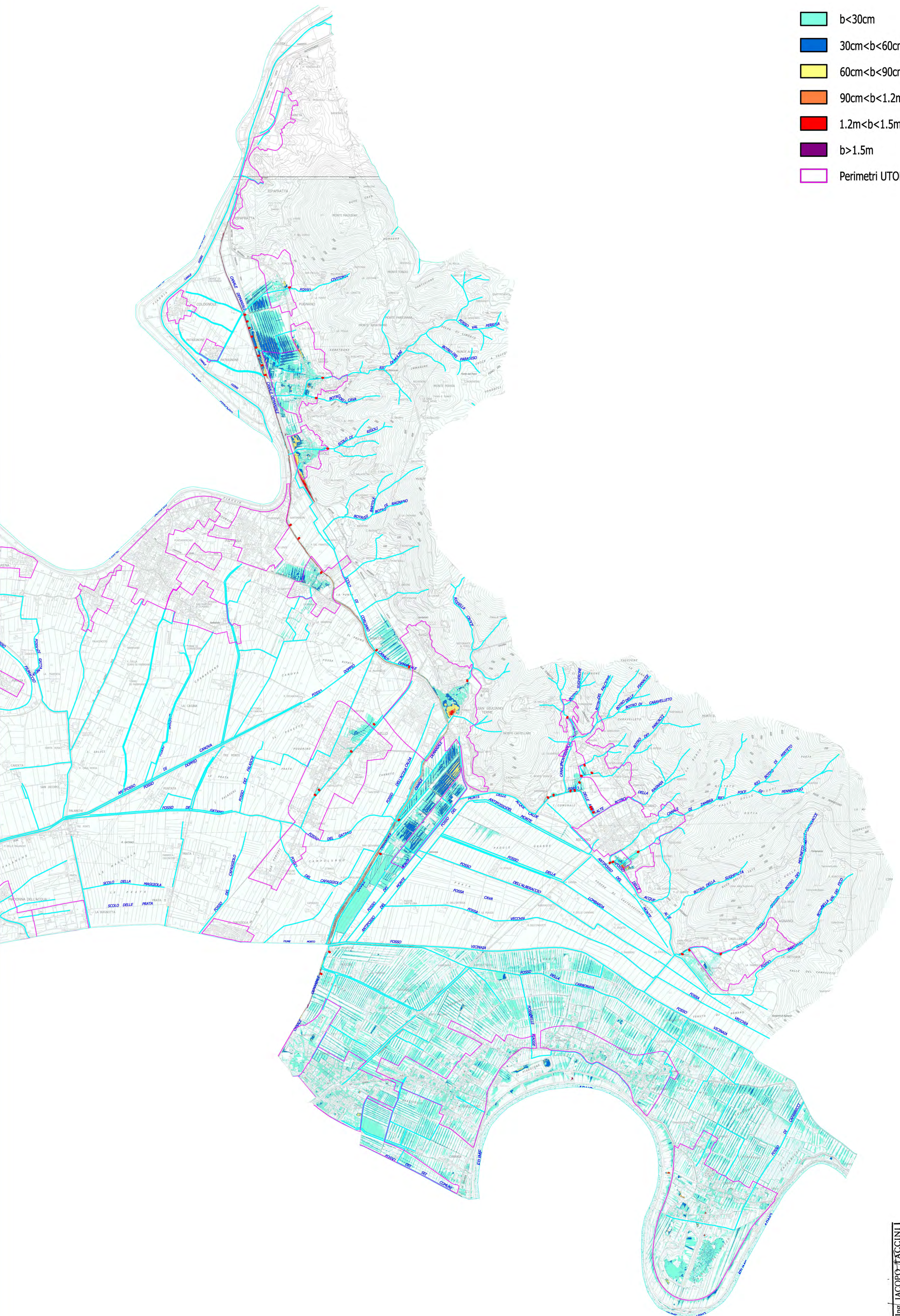


- $b < 30\text{cm}$
- $30\text{cm} < b < 60\text{cm}$
- $60\text{cm} < b < 90\text{cm}$
- $90\text{cm} < b < 1.2\text{m}$
- $1.2\text{m} < b < 1.5\text{m}$
- $b > 1.5\text{m}$
- Perimetri UTOE



Ing. JACOPO TACCINI
 Ordine Ingegneri della Provincia di Pisa
 N.° 3710 - S. GIULIANO TERME (PI)
 INGEGNERE IN CIVILE E AMBIENTALE

Ing. Jacopo TACCINI
 via del Rio, 2 - 56025 PONTERERA PI
 e-mail: jacopo.taccini@studio-iridraulico.it
 Cell: +39 323 456491
 PEC: jacopo.taccini@ingpec.it
 Curriculum: http://www.studioiridraulico.it



SOGGETTO: Studio idraulico a supporto del POC di San Giuliano	
CLIENTE: SAN GIULIANO TERME Comune di SAN GIULIANO TERME	
COMMITTENTE: Battenti Idraulici di modello TR30	
ELABORATO:	
DATA: Luglio 2017	Foglio:
Nr. n°: 17-016	Foglio:
Q1 STUDIO IDRAULICO	
SCALA: 1: 20000	

Ai termini di legge o riserviamo la proprietà di questo elaborato con divieto di riprodurlo anche parzialmente.