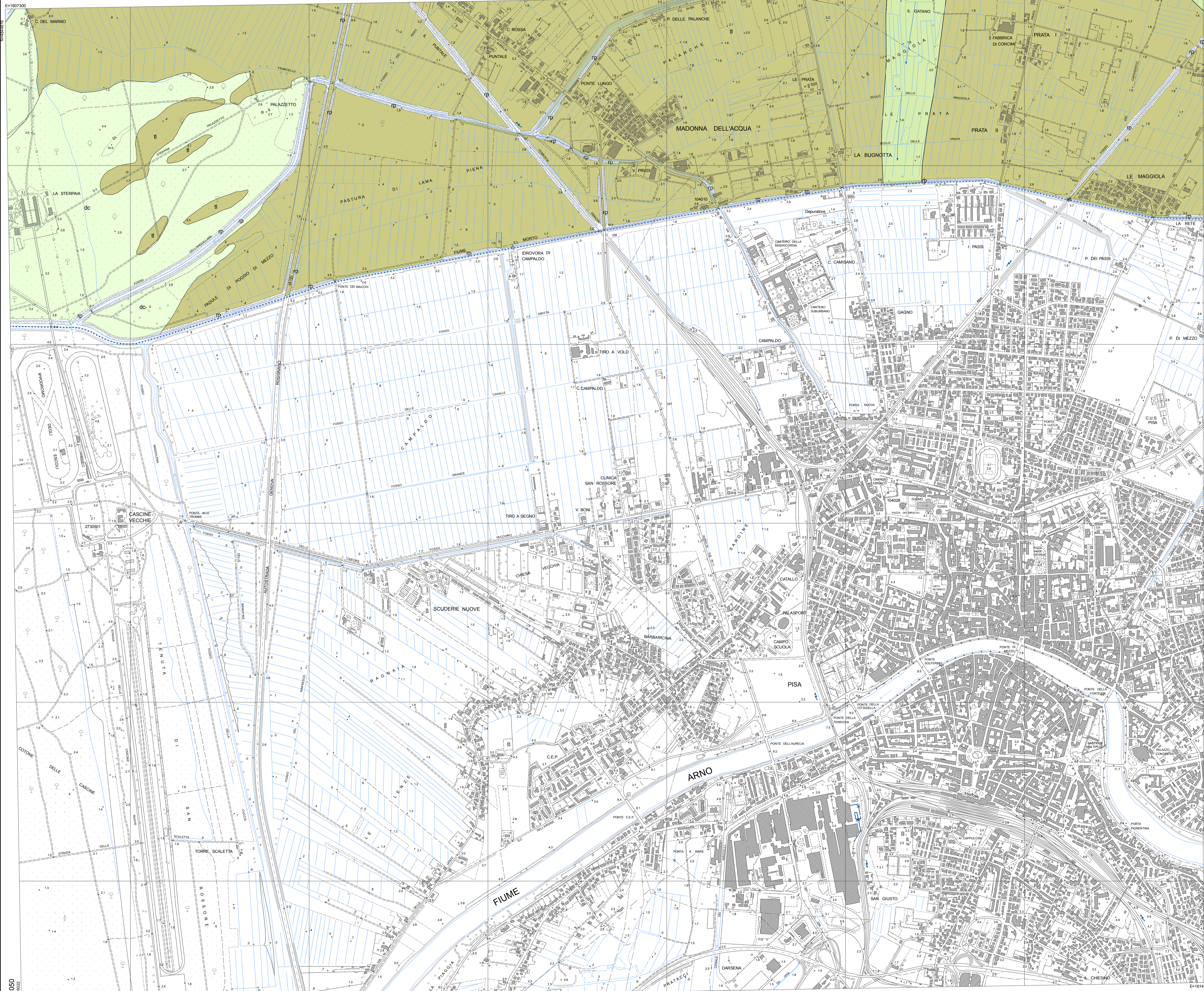


CARTA DELLA FRANOSITÀ DEL BACINO DEL FIUME SERCHIO

Autori: A. Puccinelli, G. D'Amato Avanzi, N. Del Seppia, R. Giannacchini
Coordinamento: R. Nardi, A. Puccinelli, G. D'Amato Avanzi, N. Del Seppia
Prof. Raffaele Nardi - Dirigente Generale dell'Autorità di Bacino

Aggiornamento Dicembre 2010



- AREE INSTABILI ALTA PERICOLOSITÀ**
 - Frane attive: area di accumulo e nicchia di distacco
 - Frane quiescenti: area di accumulo e nicchia di distacco
- AREE CON INSTABILITÀ POTENZIALE ELEVATA PER CARATTERISTICHE MORFOLOGICHE**
 - Arece soggette a franosità in terreni prevalentemente argillosi attivi e/o in situazioni morfologiche locali che ne favoriscono l'imbibizione
 - Arece soggette a franosità in terreni detritici attivi
 - Arece soggette a franosità in terreni argillo-sabbiosi e sabbioso-conglomeratici
 - Arece soggette a franosità per erosione di sponda
 - Arece in rocce coerenti e semicoerenti soggette a franosità per forte attività. In particolare: aree esposte a possibili fenomeni di crollo o di distacco di massi
 - Arece al bordo di terrazzi fluviali soggette a possibili collassi o frane
- AREE POTENZIALMENTE INSTABILI PER GRANDI MOVIMENTI DI MASSA**
 - Massie rotocose distolte uniformemente da movimenti frando
 - Arece interessate da deformazioni gravitative profonde: certe (a), presunte (b)
- AREE POTENZIALMENTE FRANOSE PER CARATTERISTICHE LITOLOGICHE**
 - AREE DI MEDIA STABILITÀ, con sporadici e locali indizi di instabilità e AREE STABILI con assenza di frane attive e quiescenti
 - AREE DI FONDOVALLE E/O PIANGIANTI, con eventuali problemi relativi alla capacità portante dei terreni ed ai cedimenti

FORMAZIONI GEOLOGICHE
FORME E DEPOSITI QUATERNARI
...
DEPOSITI FLUVIO-LACUSTRI
...
SUCCESSIONI LIGURI
...
SUCCESSIONI SUBLIGURE
...
SUCCESSIONE TOSCANO
...
SEGGI CONVENZIONALI
...
QUADRO D'UNIONE SEZIONI 1:10.000
...
LEGENDA
...
CONVENZIONI
...
RESPONSABILI DELLA CONFESSIONE
...
AGGIORNAMENTO
...
NOTE
...
PIANO OPERATIVO COMUNALE
...
PIANO OPERATIVO COMUNALE
...