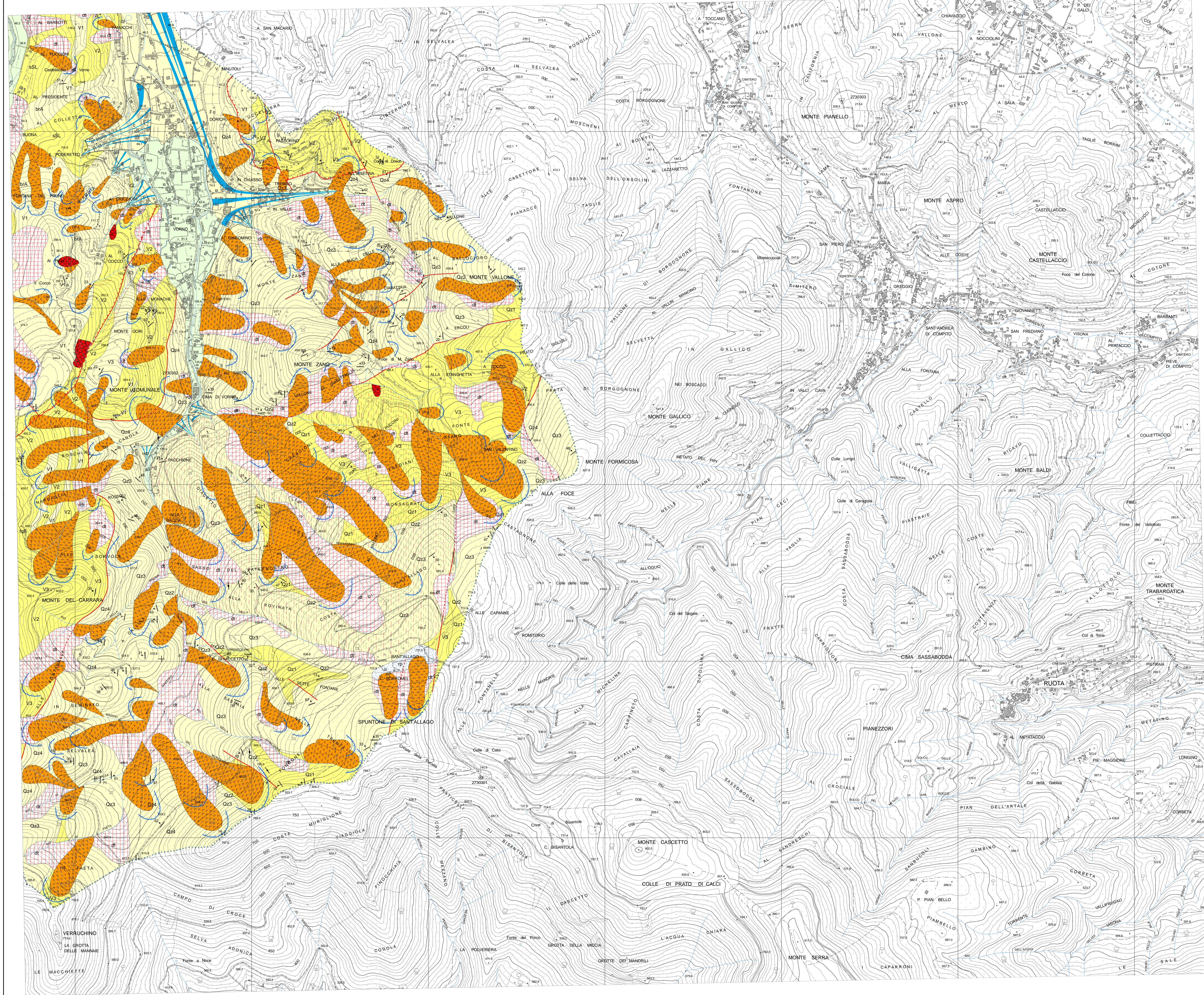




Elaborazione: Autorità di Bacino del Fiume Serchio
Coordinamento: R. Nardi, A. Puccinelli, G. D'Amato Avanzi, N. Del Seppia
Segretario Generale dell'Autorità di Bacino: Prof. Raffaello Nardi

CARTA DELLA FRANOSITÀ DEL BACINO DEL FIUME SERCHIO

Aggiornamento Luglio 2012



- AREE INSTABILI AD ALTA PERICOLOSITÀ
Frane attive: area di accumulo e nicchia di distacco (Norma art. 12)
Frane quiete: area di accumulo e nicchia di distacco (Norma art. 13)
AREE CON INSTABILITÀ POTENZIALE ELEVATA PER CARATTERISTICHE MORFOLOGICHE
Aree soggette a franosità in terreni prevalentemente argillici attivi... (Norma art. 13)
Aree soggette a franosità in terreni detritici attivi... (Norma art. 13)
Aree soggette a franosità in terreni attivi argilloso-sabbiosi e sabbioso-conglomeratici... (Norma art. 13)
Aree soggette a franosità per erosione di sponda... (Norma art. 12)
Aree in rocce coereni e semicoereni soggette a franosità per forte attività... (Norma art. 12)
Aree al bordo di terrazzi fluviali e di terrazzi morfologici in genere soggette a possibili collassi o frane... (Norma art. 12)
Coni di detrito pedemontano... (Norma art. 13)
AREE POTENZIALMENTE INSTABILI PER GRANDI MOVIMENTI DI MASSA
Masse rocciose dislocate unitariamente da movimenti franos... (Norma art. 13)
Aree interessate da deformazioni gravitativo-profonde... (Norma art. 13; presunte b) (Norma art. 14)
AREE POTENZIALMENTE FRANOSE PER CARATTERISTICHE LITOLOGICHE
Norma art. 13
Norma art. 15
AREE DI MEDIA STABILITÀ, con sporadici e locali indizi di instabilità e AREE STABILI con assenza di frane attive e quiescenti... (Norma art. 15)
AREE DI FONDOVALLE E/O PIANGIANTILI con eventuali problemi relativi alla capacità portante dei terreni ed ai cedimenti... (Norma art. 15bis)
Terreni di riporto e discariche... (Norma art. 15bis)
Aree al bordo delle ex cave di sabbia silicea nell'area del lago di Massaciuccoli... (Norma art. 12)

FORMAZIONI GEOLOGICHE

FORME E DEPOSITI QUATERNARI: pr: Terreni di riporto e discariche; sr: Spianate antropiche; vr: Discariche di cave; Rarvent: dc: Sabbie eoliche della duna costiera...
DEPOSITI FLUVIO-LACUSTRI: al: Bacino di Lucco; In: Argille sciolte e limi con ghiaie poligonali...
SUCCESSIONI LIGURI: in: INTRA DI MONTE COTTORIO; ad: Aniene del M. Cotrone; Aniene grossolana con sottili intercalazioni...
SUCCESSIONI PALERMIANE: fm: Fm. di Ely; M. di Ely; M. di Ely...
SUCCESSIONI TOSCANE: ac: Aniene di Monte Covadara; Aniene tiberidica...
SUCCESSIONI SUBETNEE: qp: Quarzi...
SUCCESSIONI SUBETNEE DEL MONTE PRISANO: pm: Pseudonagano; Aniene micacea e sottili maroni...
SUCCESSIONI METAMORFICHE DELLE APUANE (Autoctone) Aucti: pmg: Pseudonagano; Metarenne quarzo-feldspatologica...
SEGNI CONVENZIONALI: Lini di formazione geologiche; Faglie e taglie inverse; Lini di ingombro; Rocce intemperate...
QUADRO D'UNIONE SEZIONI 1:10.000: Tabella con dati di elevazione per diverse sezioni geografiche.

Additional legends, geological descriptions, and a detailed elevation table (quadro d'unione sezioni) for the map area.