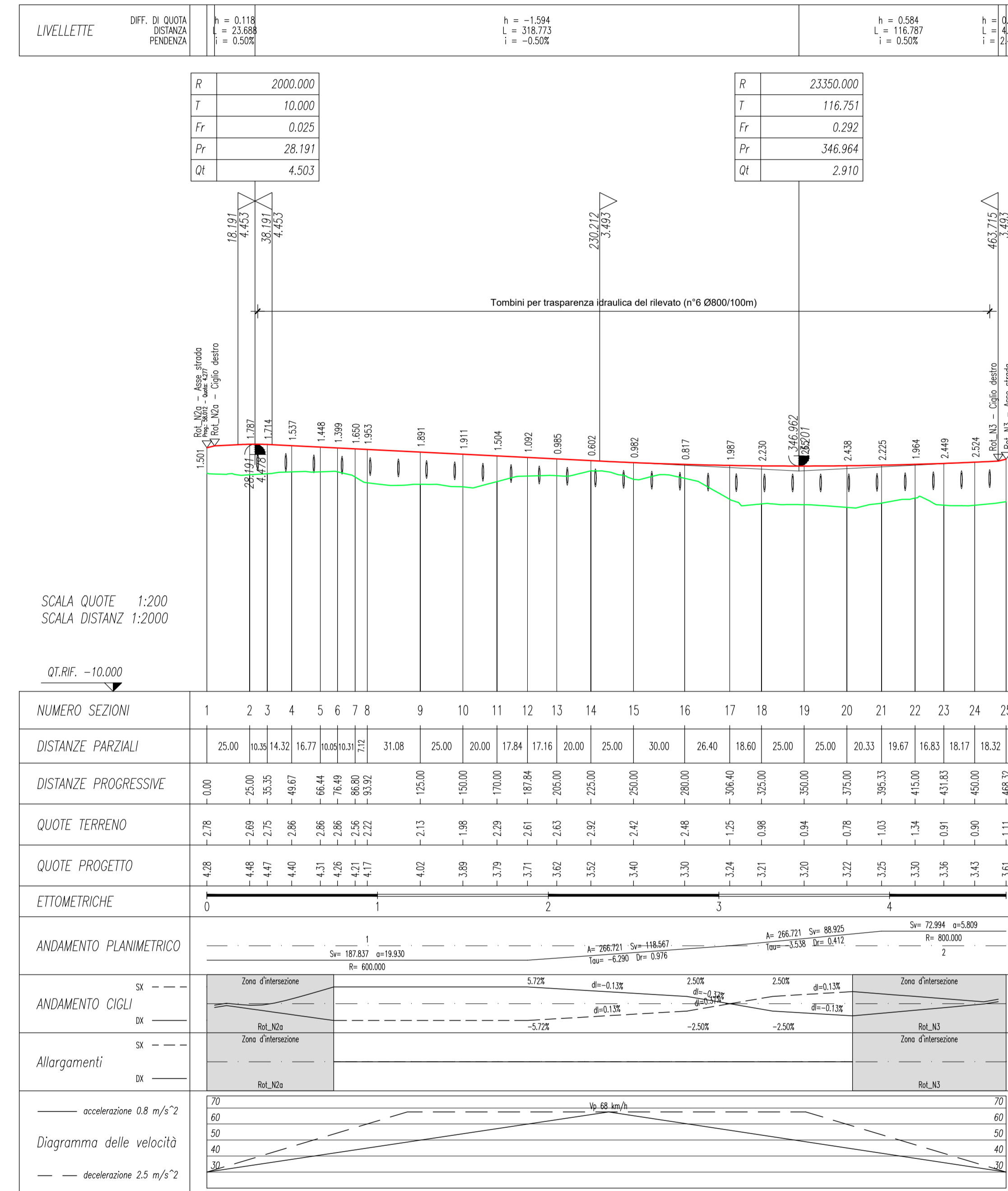


# PROFILO LONGITUDINALE TRATTO N2a - N3



<b>PROVINCIA DI PISA</b> <b>VIABILITÀ DI RACCORDO NORD TRA IL NUOVO POLO OSPEDALIERO, LA S.S. n°12 DEL BRENNERO, S.S. n°1 AURELIA E LA S.P. n°2 VICARESE</b> <b>TRATTA MADONNA DELL'ACQUA - CISANELLO</b> <b>LOTTO 1-3</b> <b>PROGETTO DEFINITIVO</b>		<b>PROVINCIA DI PISA</b> <b>Settore Viabilità, Trasporti e Protezione Civile</b> 
<b>AMBITO STRADALE</b> <b>PROGETTO ASSE PRINCIPALE</b> <b>Profilo longitudinale Tratto N2a-N3</b>		<b>4.2.3</b> <b>SCALA</b> <b>1:2.000/200</b> <b>DATA</b> <b>02/02/2018</b> <b>NOME FILE</b> <b>558D01STD014A</b>
<b>ATI PROGETTISTI</b> <b>MANDATARIA:</b> <b>PROITER</b> Progetto Infrastrutture Territorio s.r.l. Ing. Riccardo Formichi O.I. Milano n° 18045 Via G.B. Sarmatini n°5 20125 Milano Tel. 02 6787911 e-mail: mail@proiter.it	<b>MANDANTE:</b> <b>SMART</b> Ing. ELAUBER FERRACCHETTI ORDINE INGEGNERI della Provincia di PISA N° 2022 Sezione A INGEGNERIA CIVILE Via E. Mattei n°10000 - 56100 Pisa Tel. 050 654234 e-mail: info@smart-engineering.it	<b>MANDANTE:</b> <b>CREALINK</b> s.r.l. Ing. Giovandomenico Caridi O.I. Pisa n° 1405 Via Antonio Meucci n°11e 56121 Pisa Tel. 050 9914050 e-mail: info@crealink.it
<b>RESPONSABILI PER LE AZIONI SPECIALISTICHE</b> <b>PROITER</b> Ing. Riccardo Formichi O.I. Milano n° 18045 Via G.B. Sarmatini n°5 20125 Milano Tel. 02 6787911 e-mail: mail@proiter.it	<b>CONSULENZA</b> Dott.ssa Barbara Sassi Abilitazione ViArch n° 698 Via Nove Martiri n°11/a 42124 R. Emilia Tel. 0522 532094 e-mail: progettazione@archeosistemi.it	
<b>AGG.</b> 00 02/02/2018 EMISSIONE	<b>DESCRIZIONE AGG.</b> I I I I I	<b>AUTORE</b> I I I I I
<b>WISI</b> Il Responsabile Unico del Procedimento Ing. Paolo Lombardi		Il Direttore dell'esecuzione Ing. Cristiano Ristori