

LEGENDA

ELEMENTI DI CONTESTO

- Parco Regionale Migliorino San Rossore Massaciucoli
- Fiume Morio
- Fossi

INTERVENTI DI MITIGAZIONE A VERDE - TIP. AREALE

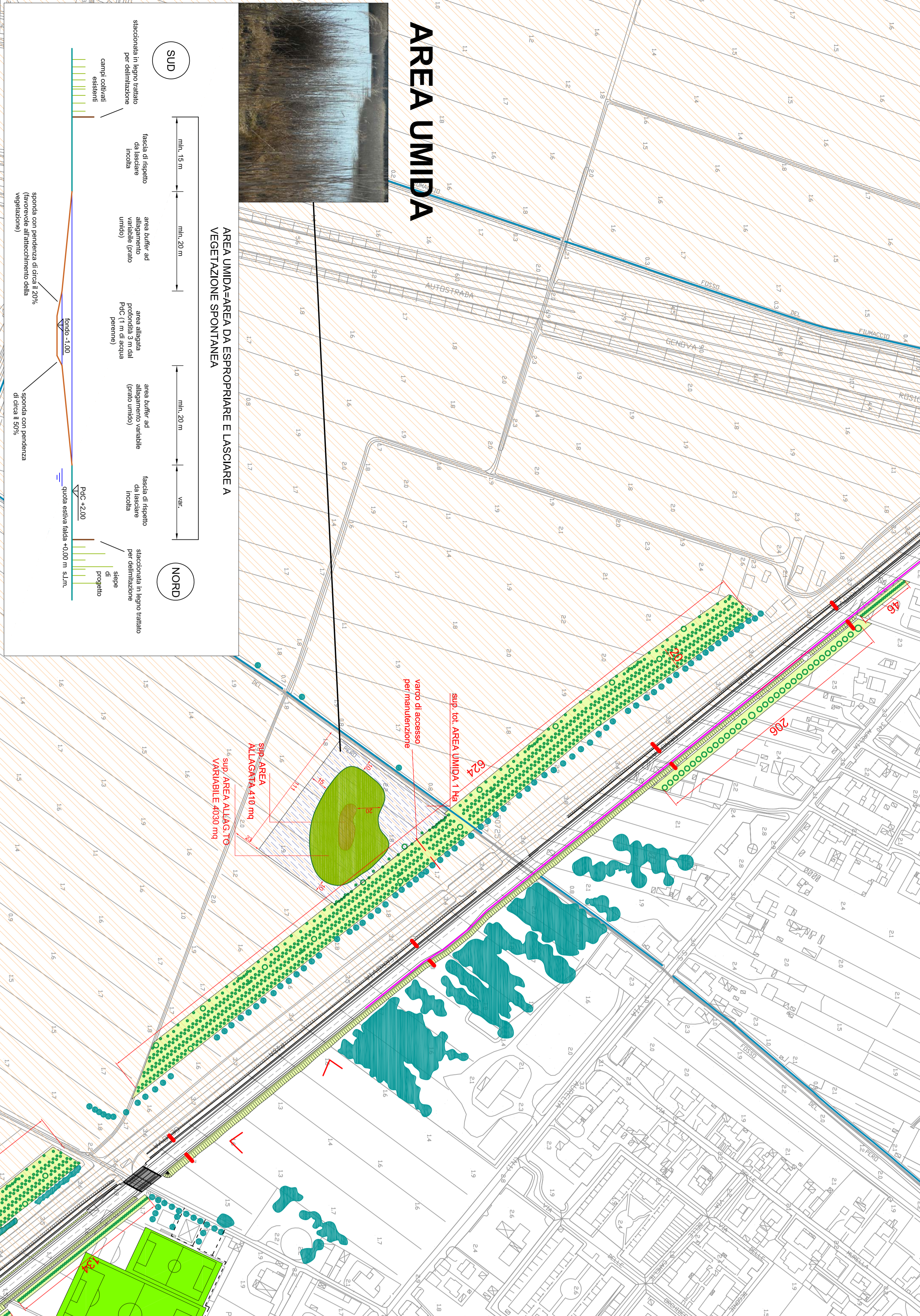
- Specie arboree e arbustive esistenti
- Tipologia Areale (Aree a verde)
- Tipologia Areale (Aree con manutenzione/sistemazione di vegetazione spontanea)
- Tipologia Areale (nuovo impianto)

INTERVENTI DI MITIGAZIONE A VERDE - TIP. LINEARE

- Tipologia Lineare

ALTRI ELEMENTI DI PROGETTO

- Specie arbustive
- Barriere acustiche
- Aree umide ad allineamento variabile
- Atterramenti aggiunti di progetto per fauna (interasse 250 metri)
- Boni soggetti a vincolo monumentale
- Valletta di manutenzione
- Comi visti verso paesaggio



TIPOLOGIA AREALE

| AREE | mq | AREE ALBERATE | mq |
|--------|---------|---------------|-------|
| A | 1145,00 | B | 127 |
| TOTALE | | C | 120 |
| | | D | 22,00 |

SPECIE PRIMA SCELTA

| populus | Ulmus | Fraxinus | Acer |
|---------|-------|----------|------|
| 2 | 2 | 2 | 2 |

TIPOLOGIA LINEARE

| Totale | mq | Totale | mq |
|--------|---------|--------|-------|
| A | 1145,00 | B | 127 |
| TOTALE | | C | 120 |
| | | D | 22,00 |

TIPOLOGIA LINEARE - SIEPE

| Totale | mq | Totale | mq |
|--------|---------|--------|-------|
| A | 1145,00 | B | 127 |
| TOTALE | | C | 120 |
| | | D | 22,00 |

SPECIE ARBOREE

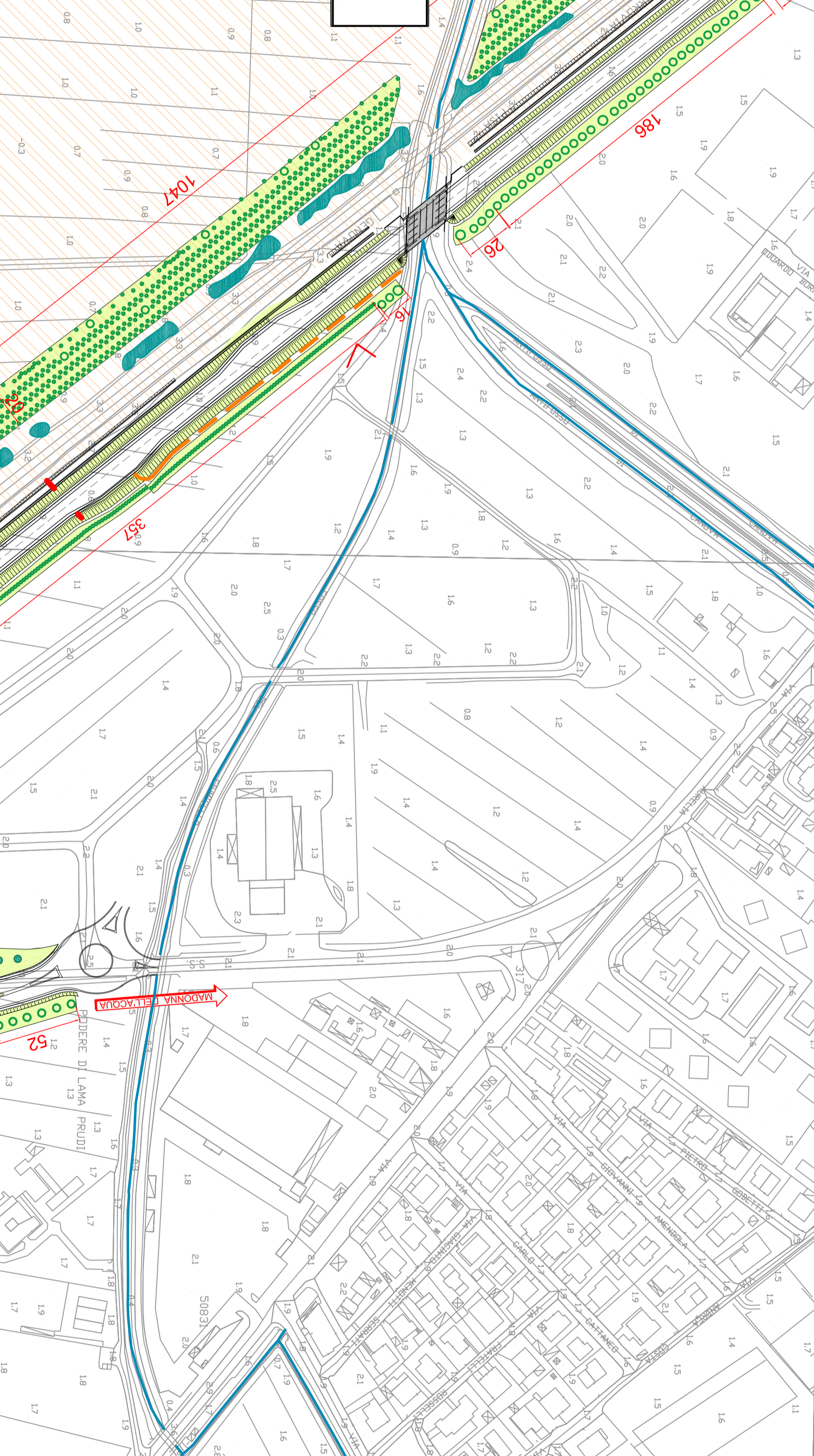


SPECIE ARBUSTIVE

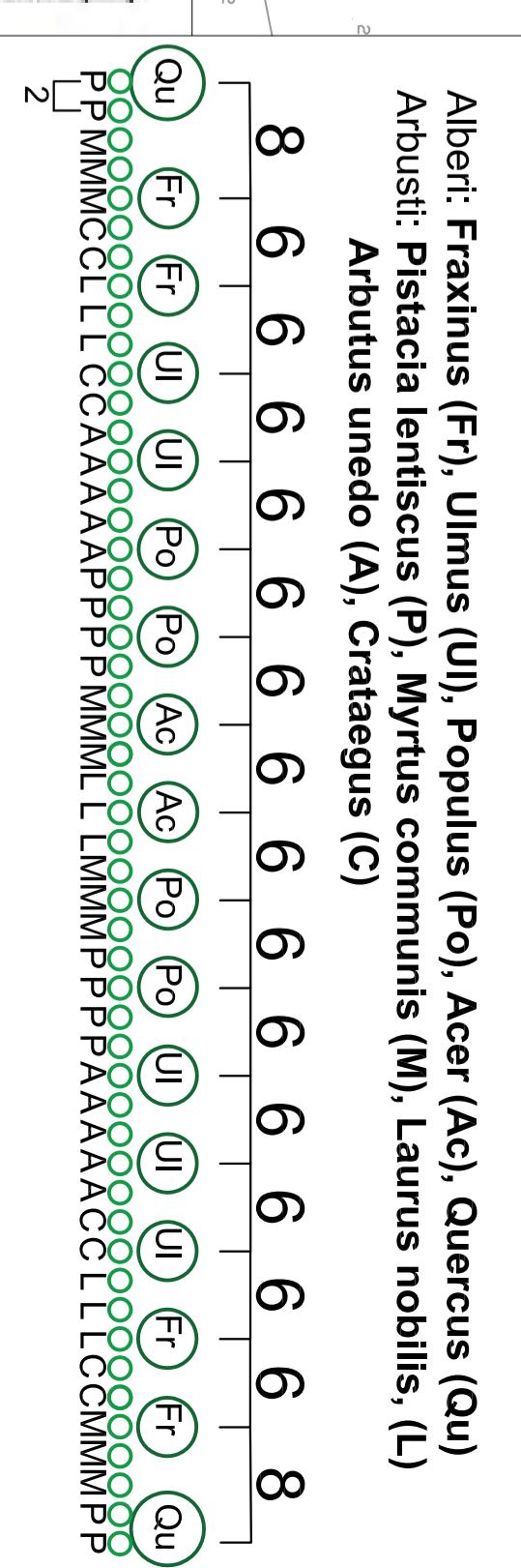


Inversione posizione campi sportivi per preservarne la fruibilità

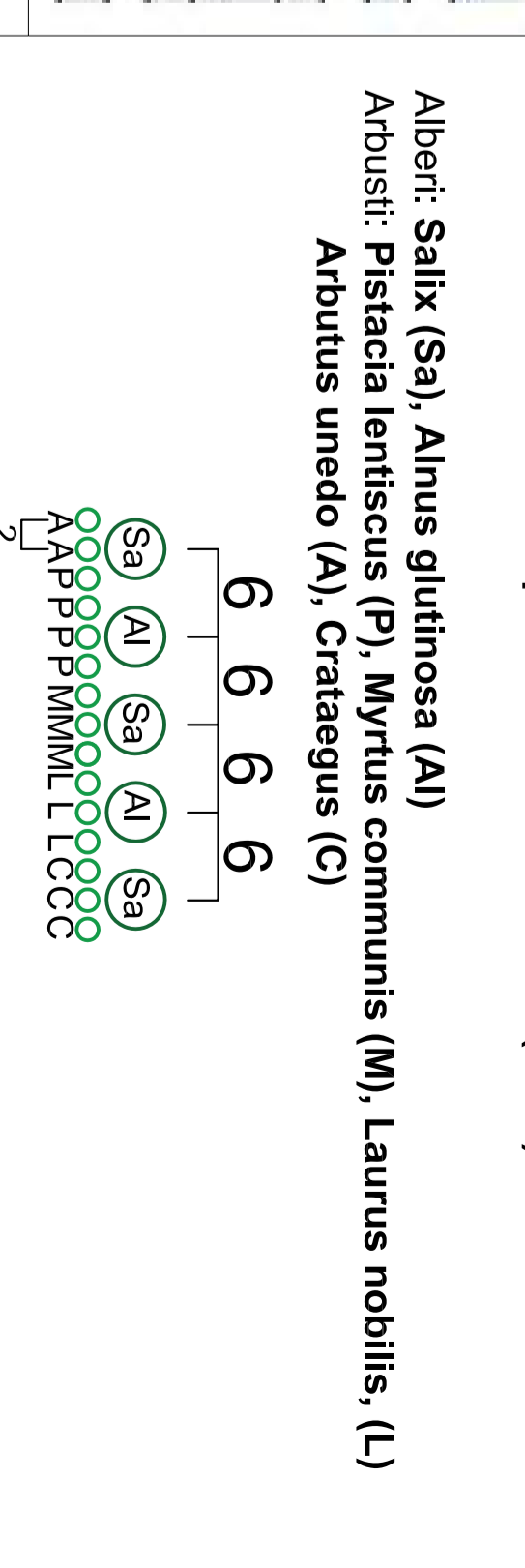
Siepe di 20 metri di spessore



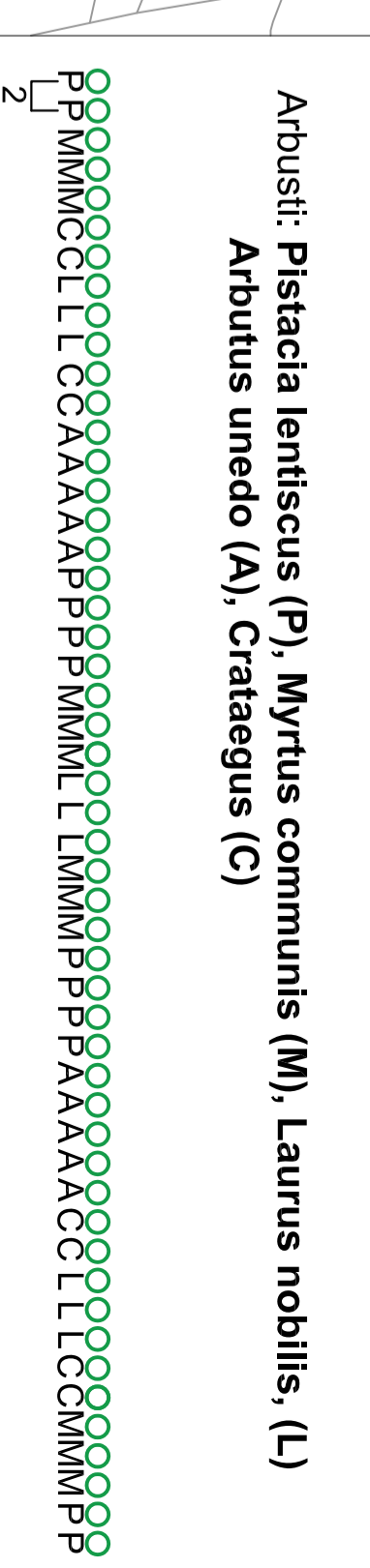
Tipologia Lineare - specie arboree e arbustive



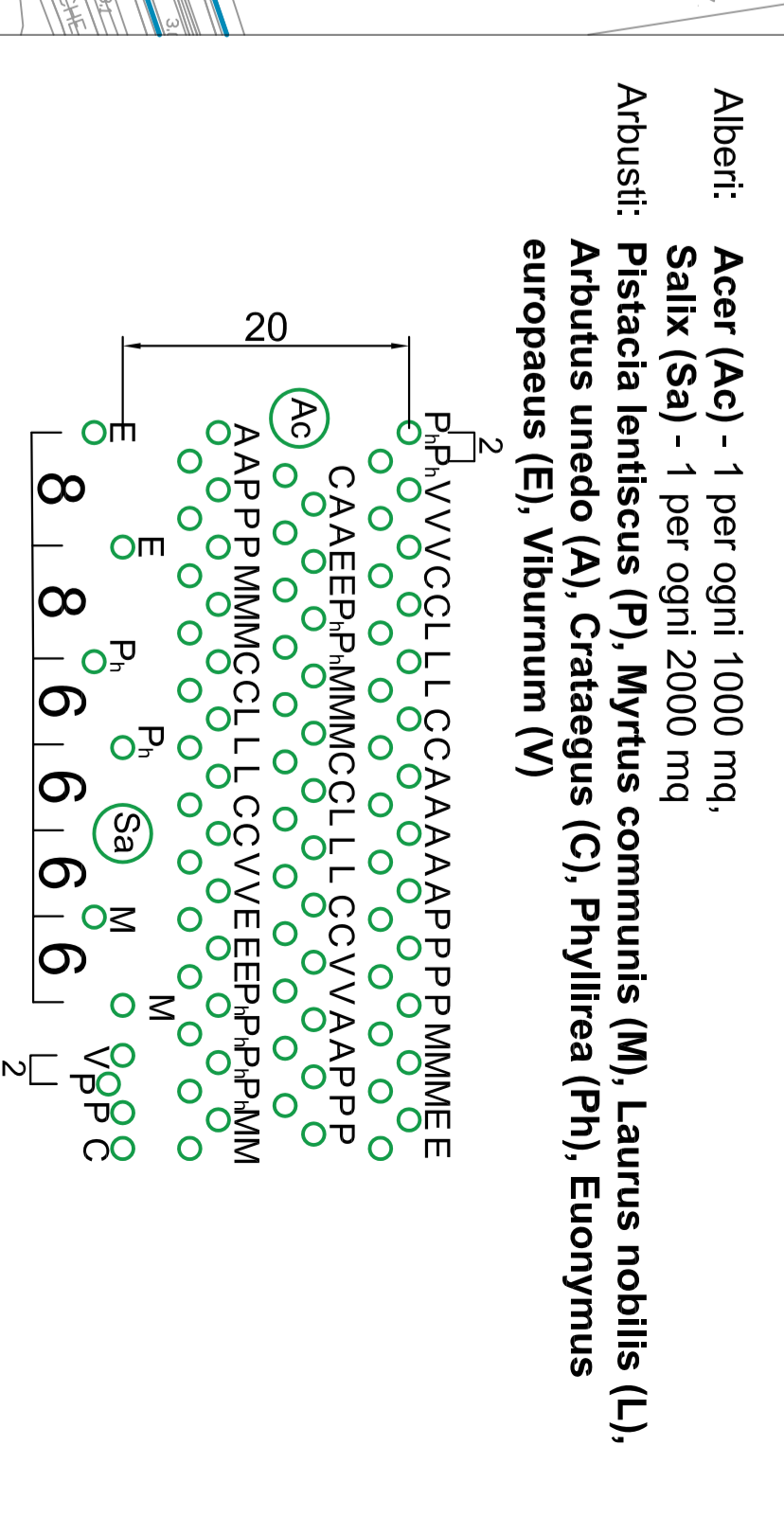
Tipologia Lineare - specie arboree e arbustive



Tipologia Lineare - specie arbustive



Tipologia Lineare - SIEPE



Alberi: *Fraxinus (Fr)*, *Ulmus (Ul)*, *Populus (Po)*, *Acer (Ac)*, *Quercus (Qu)*
 Arbusti: *Pistacia lentiscus (Pl)*, *Myrtus communis (M)*, *Laurus nobilis (L)*
 Arbusti unedo (A), *Crataegus (C)*, *Phyllirea (Ph)*, *Elaeagnus (E)*, *Viburnum (V)*

Alberi: *Salix (Sa)*, *Alnus glutinosa (Al)*
 Arbusti: *Pistacia lentiscus (Pl)*, *Myrtus communis (M)*, *Laurus nobilis (L)*
 Arbusti unedo (A), *Crataegus (C)*

Alberi: *Acer (Ac)* - 1 per ogni 1000 mq,
Salix (Sa) - 1 per ogni 2000 mq
 Arbusti: *Pistacia lentiscus (Pl)*, *Myrtus communis (M)*, *Laurus nobilis (L)*,
 Arbusti unedo (A), *Crataegus (C)*, *Phyllirea (Ph)*, *Elaeagnus (E)*, *Viburnum (V)*