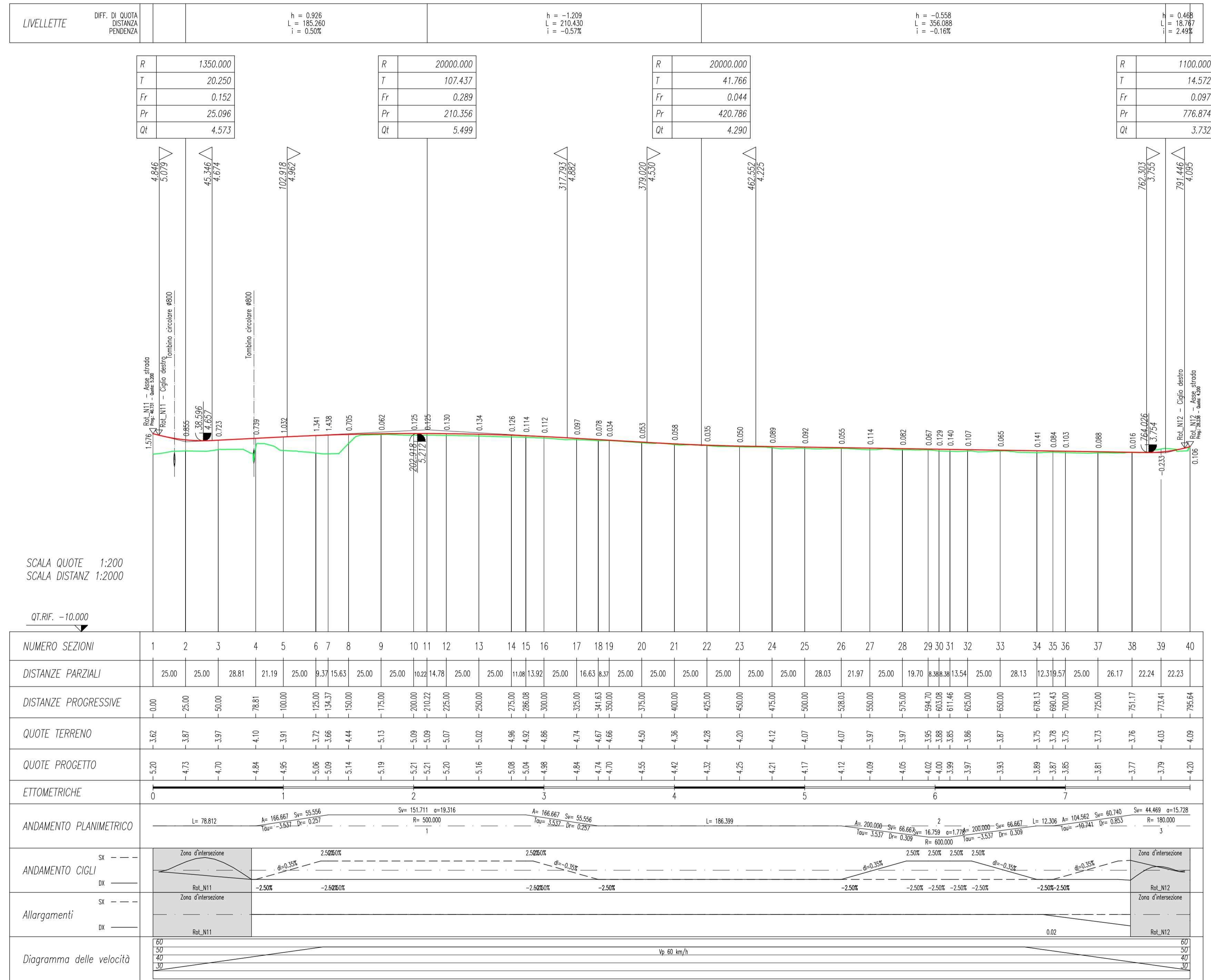


PROFILO LONGITUDINALE TRATTO N11 - N12



PROVINCIA DI PISA
VIABILITÀ DI RACCORDO NORD TRA IL NUOVO POLO OSPEDALIERO, LA S.S. n°12 DEL BRENNERO, S.S. n°1 AURELIA E LA S.P. n°2 VICARESE
TRATTA MADONNA DELL'ACQUA - CISANELLO LOTTO 10-12
PROGETTO DEFINITIVO

PROVINCIA DI PISA
Settore Viabilità, Trasporti e Protezione Civile

AMBITO STRADALE
PROGETTO ASSE PRINCIPALE
Profilo longitudinale Tratto N11-N12

SCALA 1:2.000/200
DATA 02/02/2018
NOME FILE 558D03STD010A

ATI PROGETTISTI
MANDATARIA: PROITER
MANDANTE: SMART
MANDANTE: CREALINK S.p.A.
MANDANTE: ARS SISTEMI

ING. RICCARDO FORMICHI
 O.I. Milano n° 18045
 Via G.B. Sammartini n°5 20125 Milano
 Tel. 02 6787911
 e-mail: mail@proiter.it

ING. GIOVANDOMENICO CARIDI
 O.I. Pisa n° 1405
 Via Antonio Meucci n°116 56121 Pisa
 Tel. 050 9914050
 e-mail: info@smart-engineering.it

DOTT.SSA BARBARA SASSI
 Abilitazione ViArch n° 698
 Via Nove Martiri n°11/a 42124 R. Emilia
 Tel. 0522 532094
 e-mail: progettazione@archeosistemi.it

CONSULENZA
ING. RICCARDO FORMICHI
 O.I. Milano n° 18045
 Via G.B. Sammartini n°5 20125 Milano
 Tel. 02 6787911
 e-mail: mail@proiter.it

AGG.	DATA	DESCRIZIONE AGG.	AUTORE
00	02/02/2018	EMISSIONE	

VISTI
 Il Responsabile Unico del Procedimento: Ing. Paolo Lombardi
 Il Direttore dell'esecuzione: Ing. Cristiano Ristori