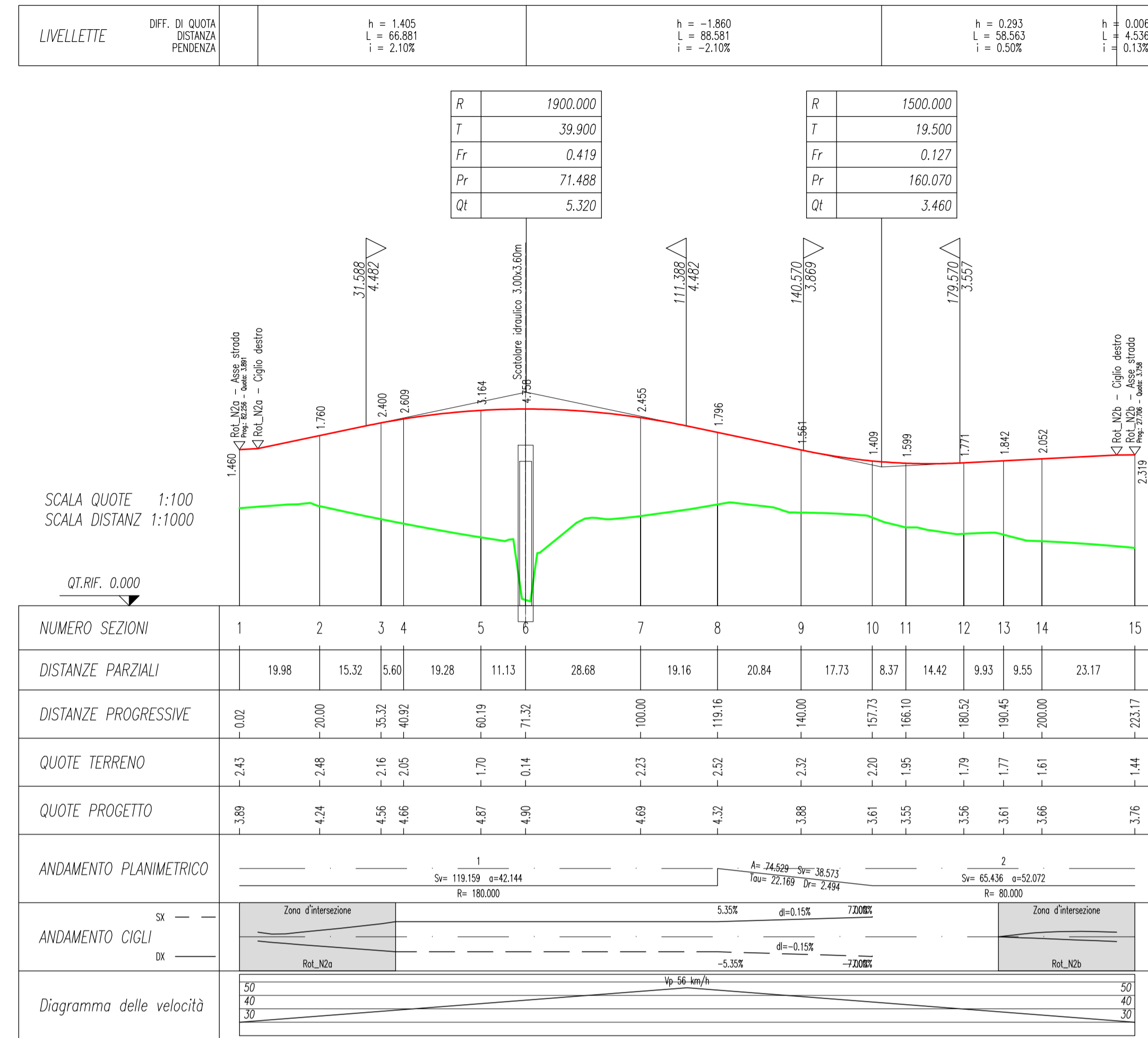
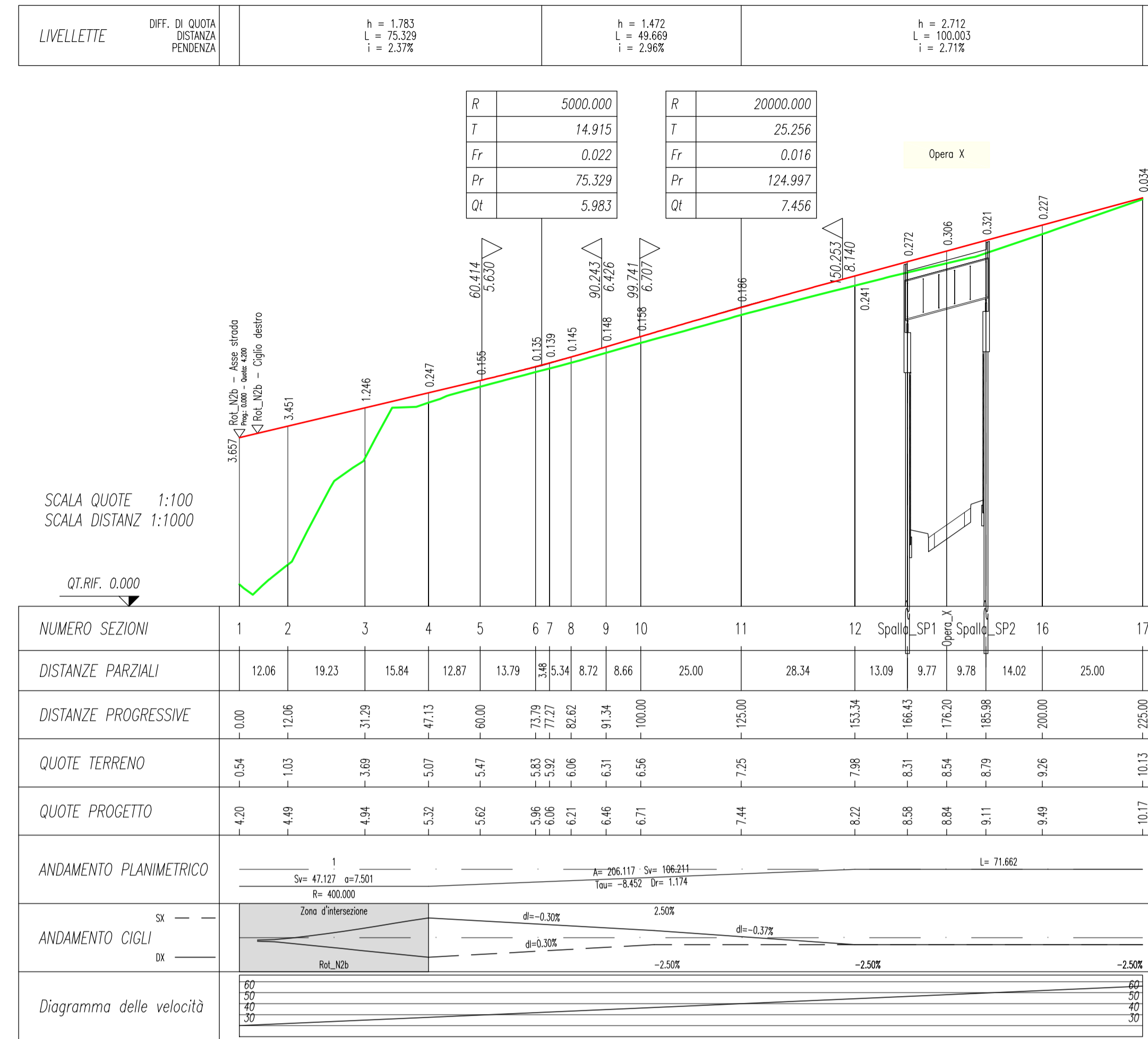


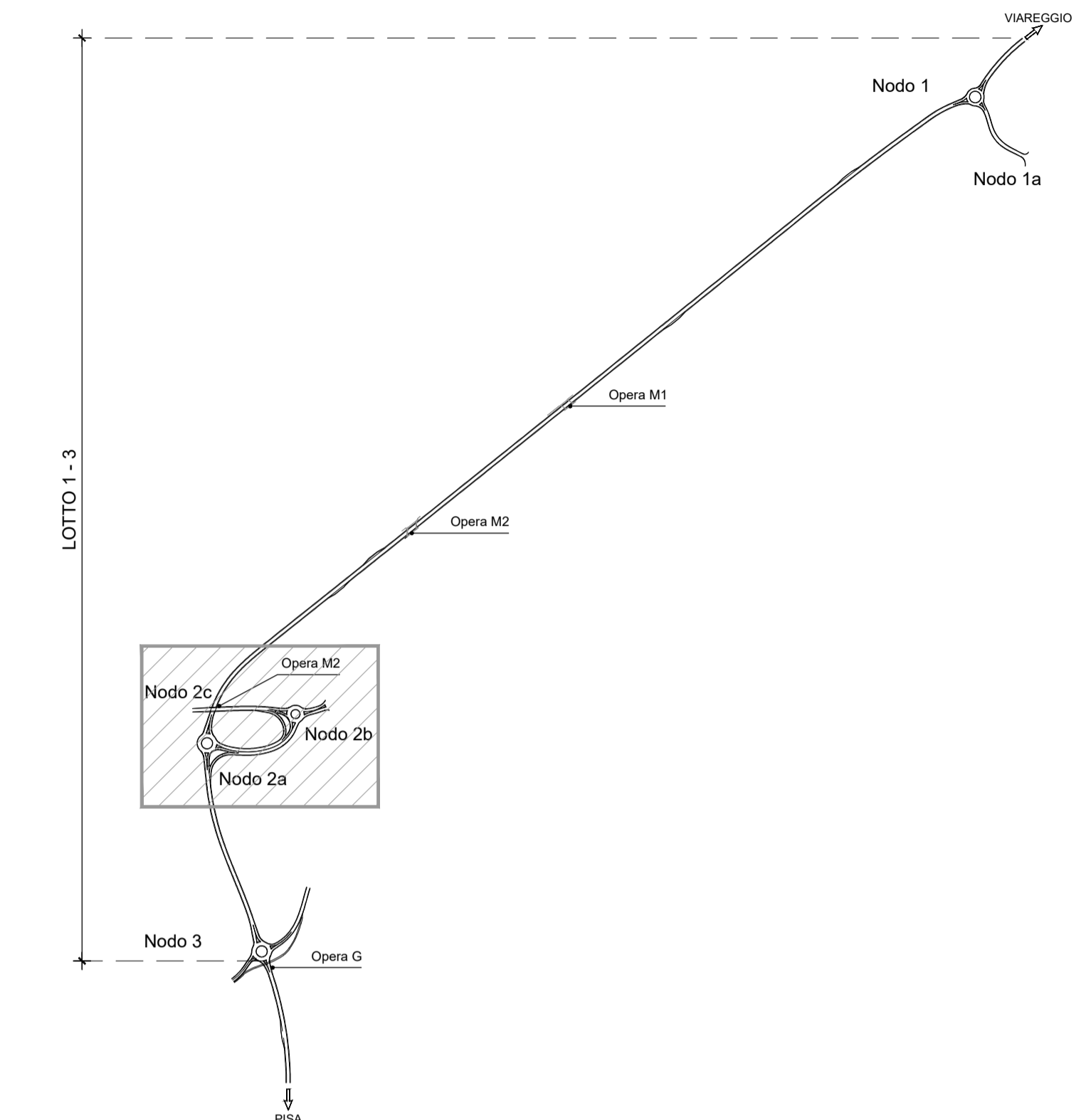
# PROFILO LONGITUDINALE RAMPA 2a - 2b



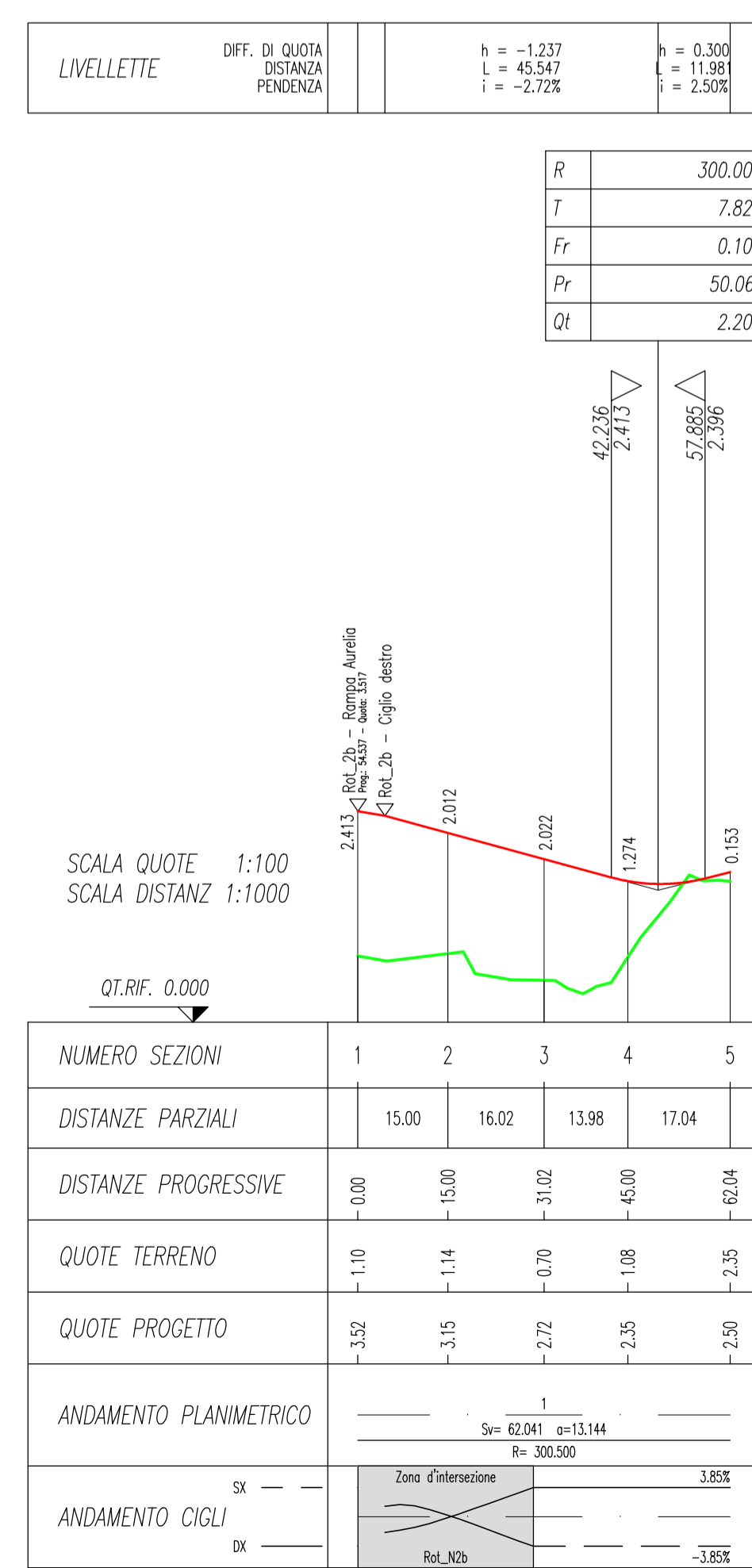
# PROFILO LONGITUDINALE RAMPA SUD



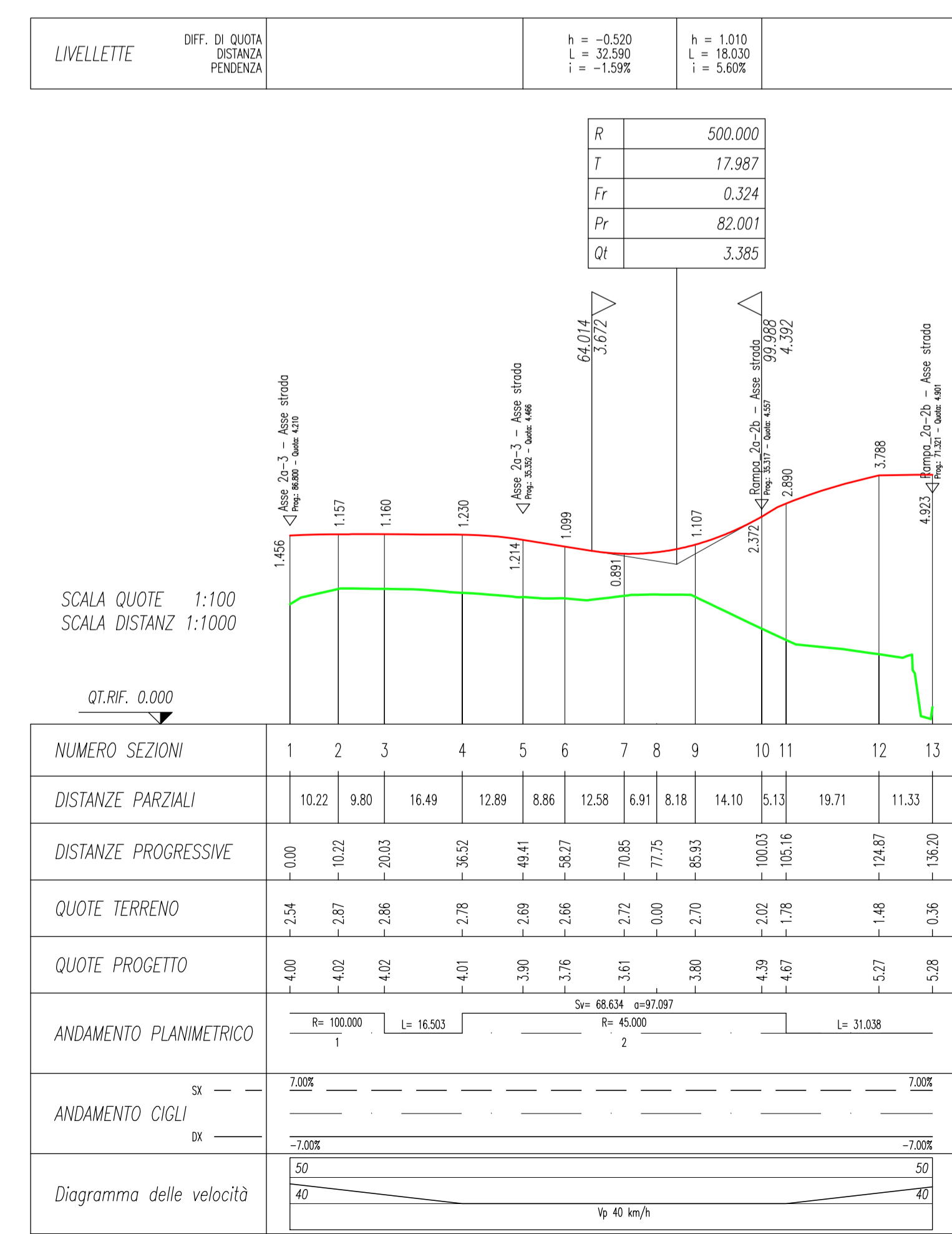
QUADRO D'UNIONE  
Scala 1:12.500



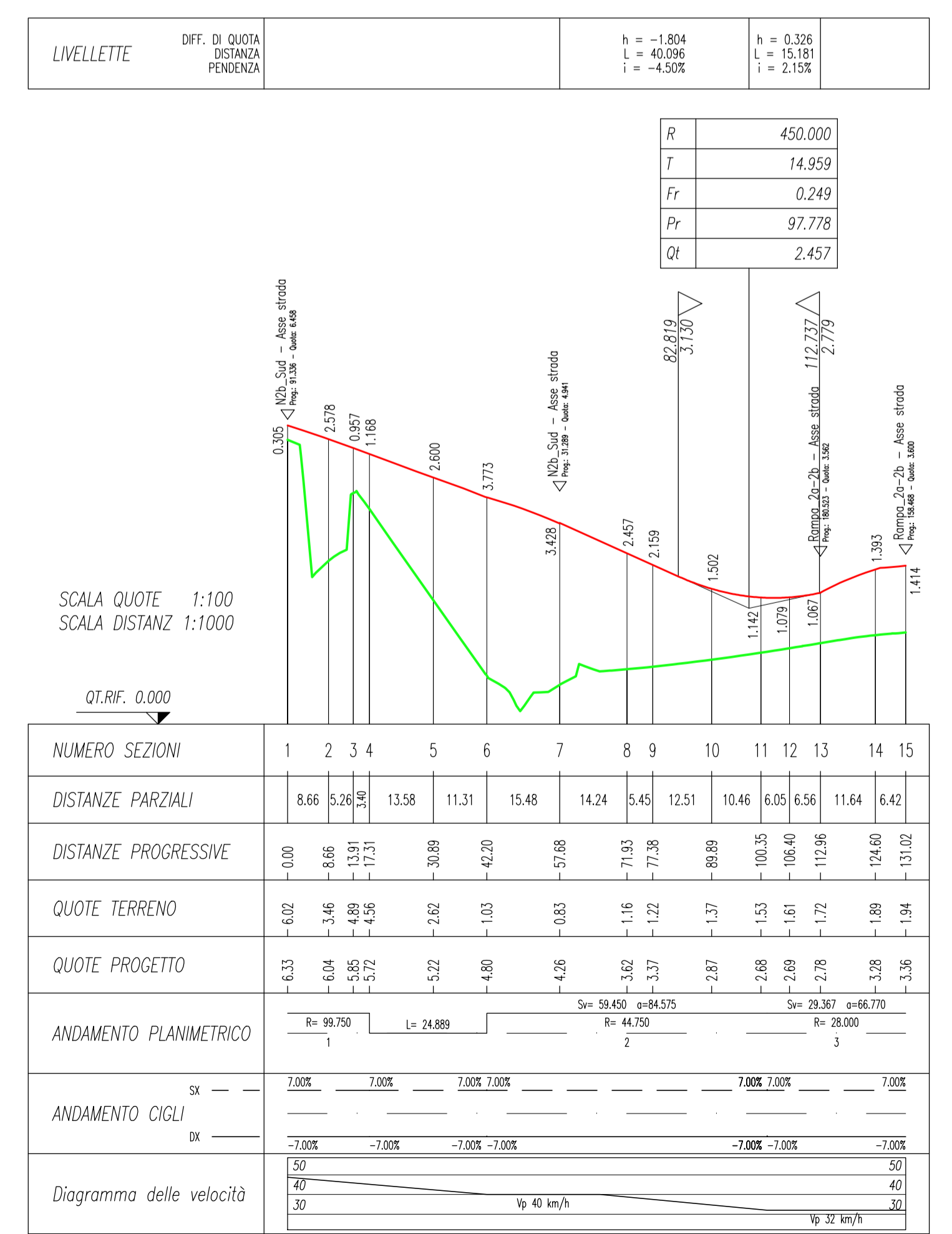
# PROFILO LONG. RAMO NORD



# PROFILO LONGITUDINALE RAMPA OVEST



# PROFILO LONGITUDINALE RAMPA EST



**PROVINCIA DI PISA**  
**Settore Viabilità, Trasporti e Protezione Civile**

**VIABILITÀ DI RACCORDO NORD TRA IL NUOVO POLO OSPEDALIERO, LA S.S. n°12 DEL BRENNERO, S.S. n°1 AURELIA E LA S.P. n°2 VICARESE**

**TRATTA MADONNA DELL'ACQUA - CISANELLO**  
**LOTTO 1-3**  
**PROGETTO DEFINITIVO**

**4.3.4**

SCALA: 1:1.000/100  
DATA: 02/02/2018  
NOME FILE: 558D01STD020A

---

**AMBITO STRADALE SVINCOLI**  
Nodo 2  
Profili longitudinali rami e svincoli

---

**ATI PROGETTISTI**  
MANDATARIA: **PROITER** (Progetto Infrastrutture Territorio s.r.l.)  
MANDANTE: **SMART** (INGENIERIA CONSULTING)  
MANDANTE: **CREALINK** S.p.A.  
MANDANTE: **ARS SISTEMI**

Ing. Riccardo Formichi (O.I. Milano n° 18045)  
Via G.B. Sarmantini n°5 20125 Milano  
Tel. 02 6787911  
e-mail: mail@proiter.it

Ing. Giovanni Domenico Caridi (O.I. Pisa n° 1405)  
Via Antonio Meucci n°11e 56121 Pisa  
Tel. 050 9914050  
e-mail: info@crealink.it

Dott.ssa Barbara Sassi (Abilitazione ViArch n° 698)  
Via Nove Martiri n°11a 42124 R. Emilia  
Tel. 0522 532094  
e-mail: progettazione@archeosistemi.it

---

**RESPONSABILI EMISSIONI SPACIALISTICHE**  
Ing. Riccardo Formichi (O.I. Milano n° 18045)  
Via G.B. Sarmantini n°5 20125 Milano  
Tel. 02 6787911  
e-mail: mail@proiter.it

**CONSULENZA**  
Ing. Riccardo Formichi (O.I. Milano n° 18045)  
Via G.B. Sarmantini n°5 20125 Milano  
Tel. 02 6787911  
e-mail: mail@proiter.it

---

AGG.	DATA	DESCRIZIONE AGG.	AUTORE
00	02/02/2018	EMISSIONE	

---

**WISI**

Il Responsabile Unico del Procedimento: Ing. Paolo Lombardi  
Il Direttore dell'esecuzione: Ing. Cristiano Ristori