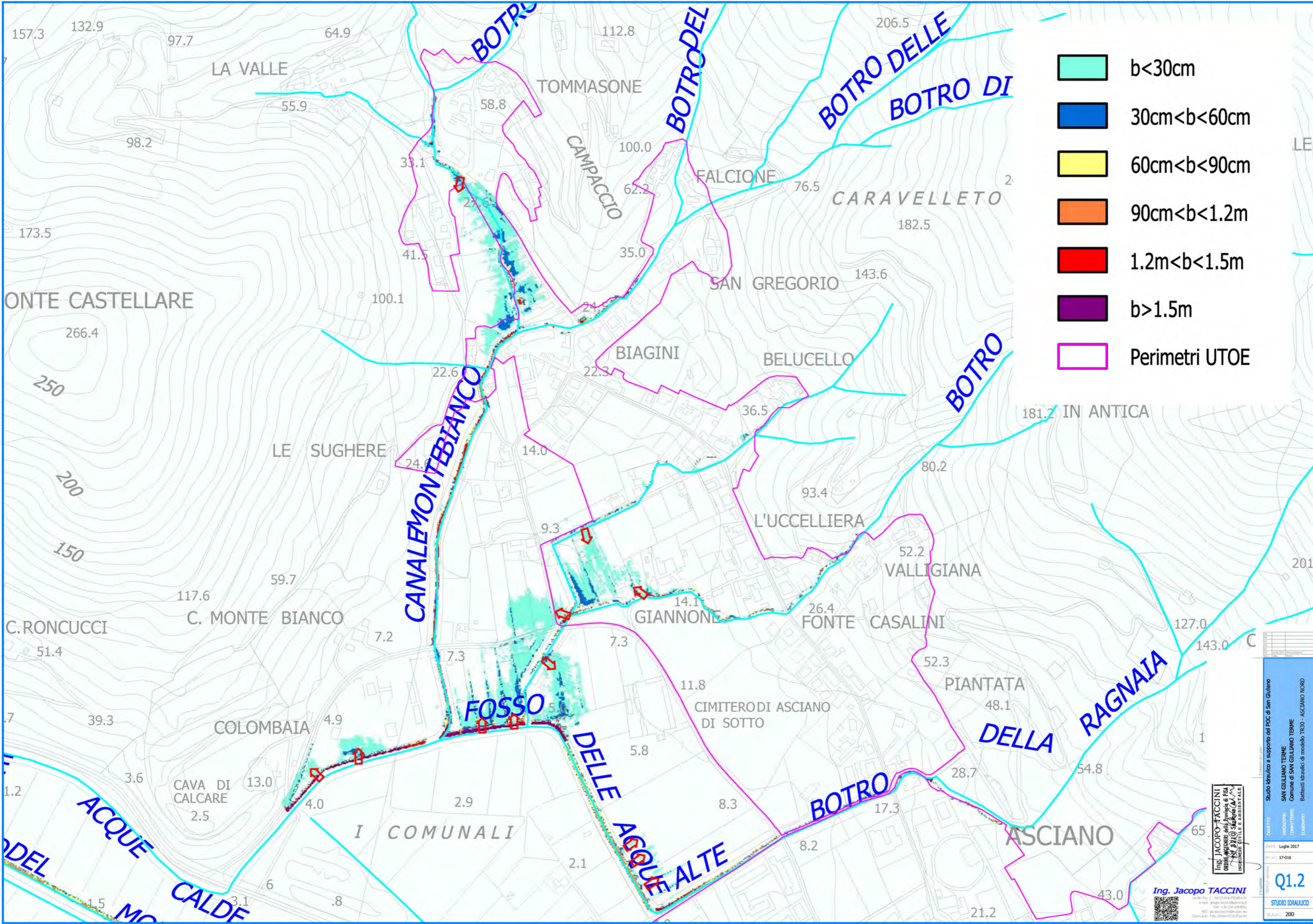


- $b < 30\text{cm}$
- $30\text{cm} < b < 60\text{cm}$
- $60\text{cm} < b < 90\text{cm}$
- $90\text{cm} < b < 1.2\text{m}$
- $1.2\text{m} < b < 1.5\text{m}$
- $b > 1.5\text{m}$
- Perimetri UTOE

Ing. JACOPO TACCINI
 Ingegnere della Provincia di Pisa
 N. 2720 Scienze & P.
 INCARICO: STUDIO IDRAULICO

| |
|---|
| Oggetto: Studio idraulico a supporto del POC di San Giuliano Indirizzo: SAN GIULIANO TERME Comune di SAN GIULIANO TERME Clienti: Battenti idraulici di modello T330 - AGNANO |
| Data: Luglio 2017 Foglio: 17-016 |
| Q1.1 |
| STUDIO IDRAULICO Scala: 1:200 |

Ing. Jacopo TACCINI
 Via Pisa 2 - 56025 MONTECATINI (PT)
 Tel. 0573 400000 - Fax 0573 400001
 E-mail: j.taccini@studio-idraulico.it
 Web: www.studio-idraulico.it
 P.IVA: 02070800500

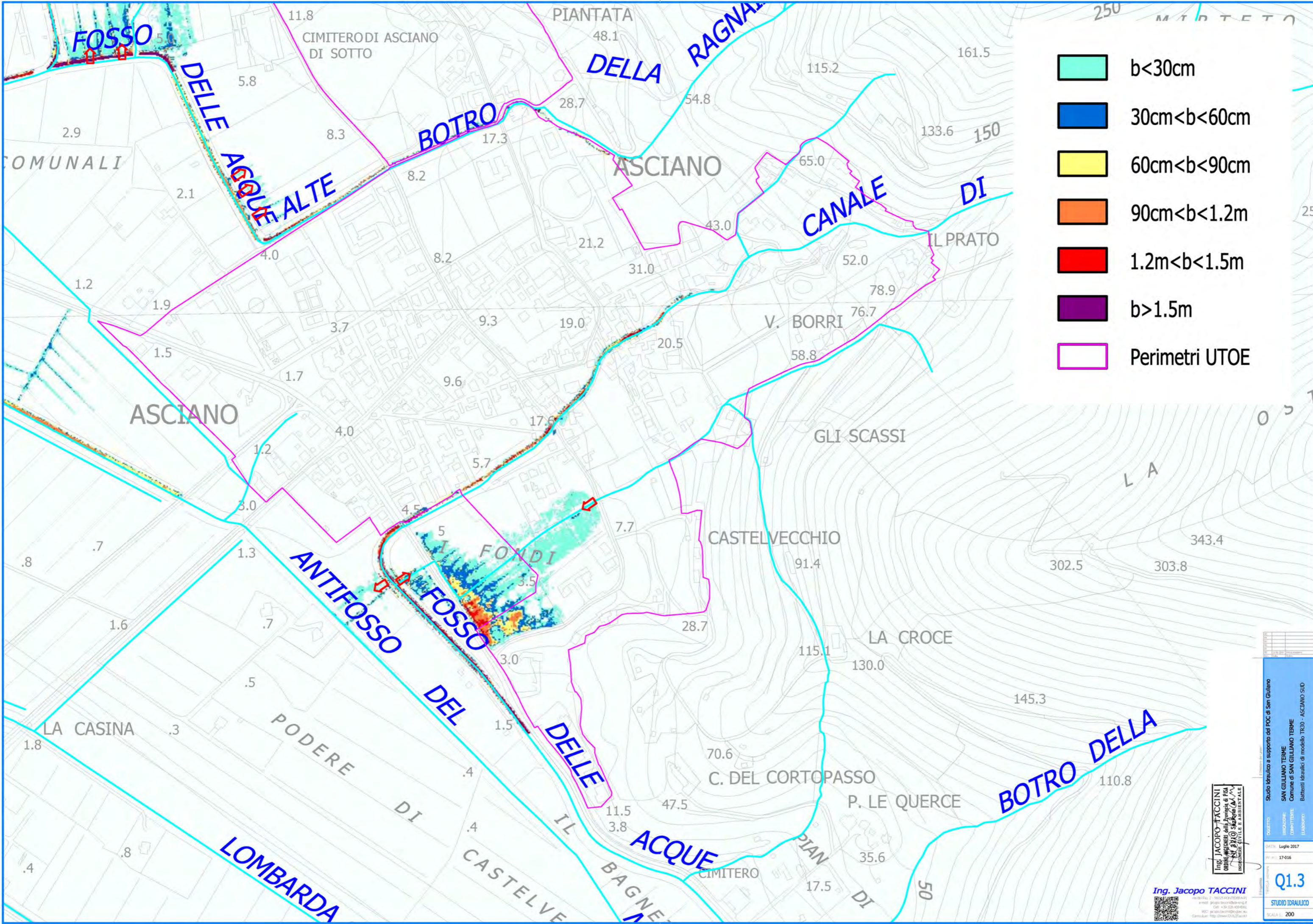


- $b < 30\text{cm}$
- $30\text{cm} < b < 60\text{cm}$
- $60\text{cm} < b < 90\text{cm}$
- $90\text{cm} < b < 1.2\text{m}$
- $1.2\text{m} < b < 1.5\text{m}$
- $b > 1.5\text{m}$
- Perimetri UTOE

Ing. JACOPO TACCINI
 Dott. ingegnere della Provincia di Pisa
 Via S. 22 (O) S. Maria, 10
 57020 S. Giuliano Terme (PI)

Ing. Jacopo TACCINI
 STUDIO IDRAULICO
 SCALE 1:200

Oggetto: Studio idraulico a supporto del POC di San Giuliano
 Località: SAN GIULIANO TERME
 Comune di SAN GIULIANO TERME
 Bassetto idraulico di modello TR30 - ASCIANO NORD
 Data: Luglio 2017
 Foglio: 17-016
Q1.2
 STUDIO IDRAULICO
 Scala 1:200



- $b < 30\text{cm}$
- $30\text{cm} < b < 60\text{cm}$
- $60\text{cm} < b < 90\text{cm}$
- $90\text{cm} < b < 1.2\text{m}$
- $1.2\text{m} < b < 1.5\text{m}$
- $b > 1.5\text{m}$
- Perimetri UTOE

Ing. JACOPO TACCINI
 Ingegnere della Provincia di Pisa
 N. 27/03/2016
 Inverese - FIRENZE - ARABISTALE

Studio idraulico a supporto del POC di San Giuliano

OGGETTO: SAN GIULIANO TERME
 Comune di SAN GIULIANO TERME
 Battenti idraulici di modello TR30 - ASCIANO SUD

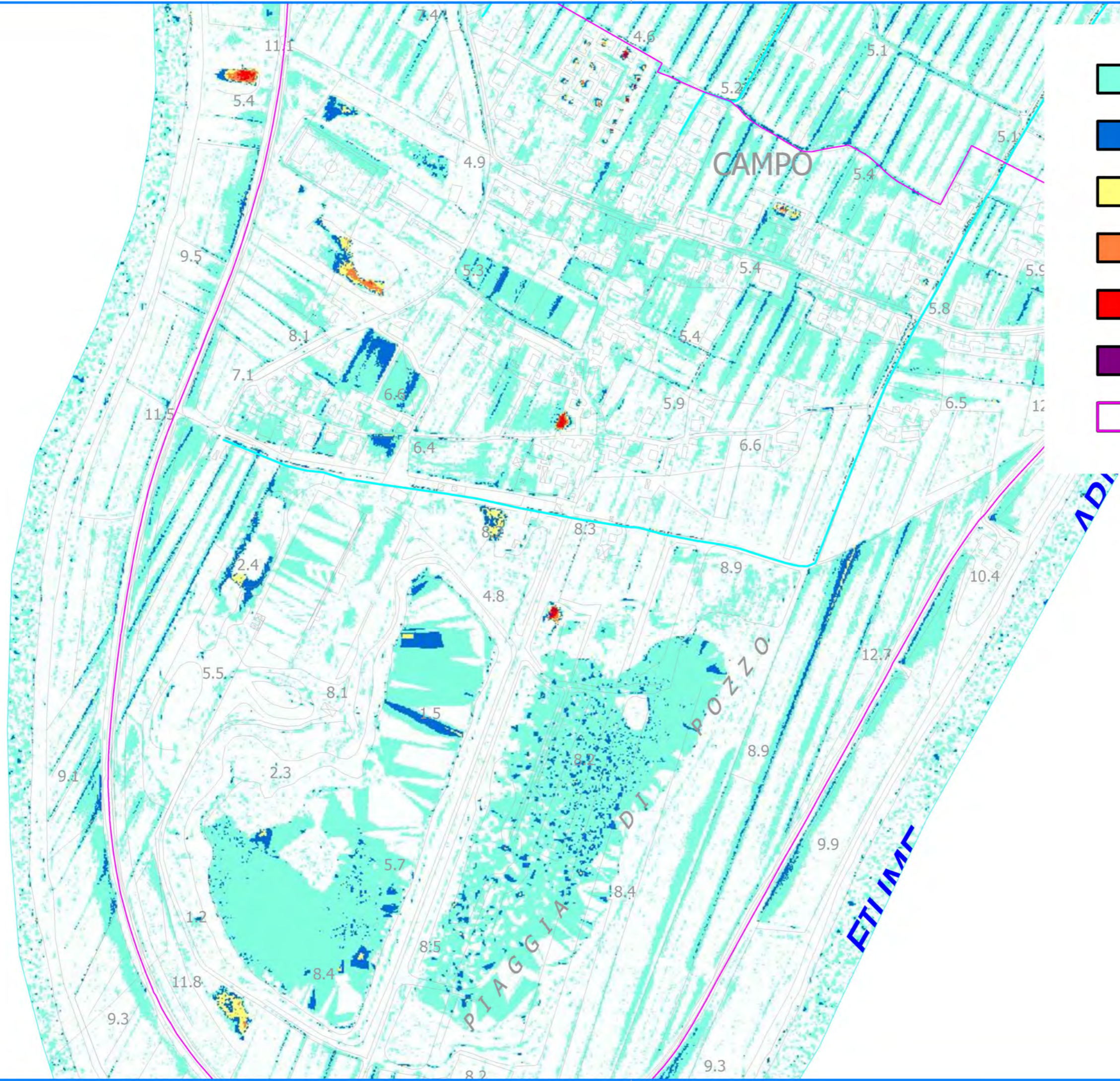
DATA: Luglio 2017
 PROGETTO: 17-016

Q1.3

STUDIO IDRAULICO
 SCALA: 1:200

Formato UNI A3 (420 x 297)

Ing. Jacopo TACCINI
 STUDIO IDRAULICO

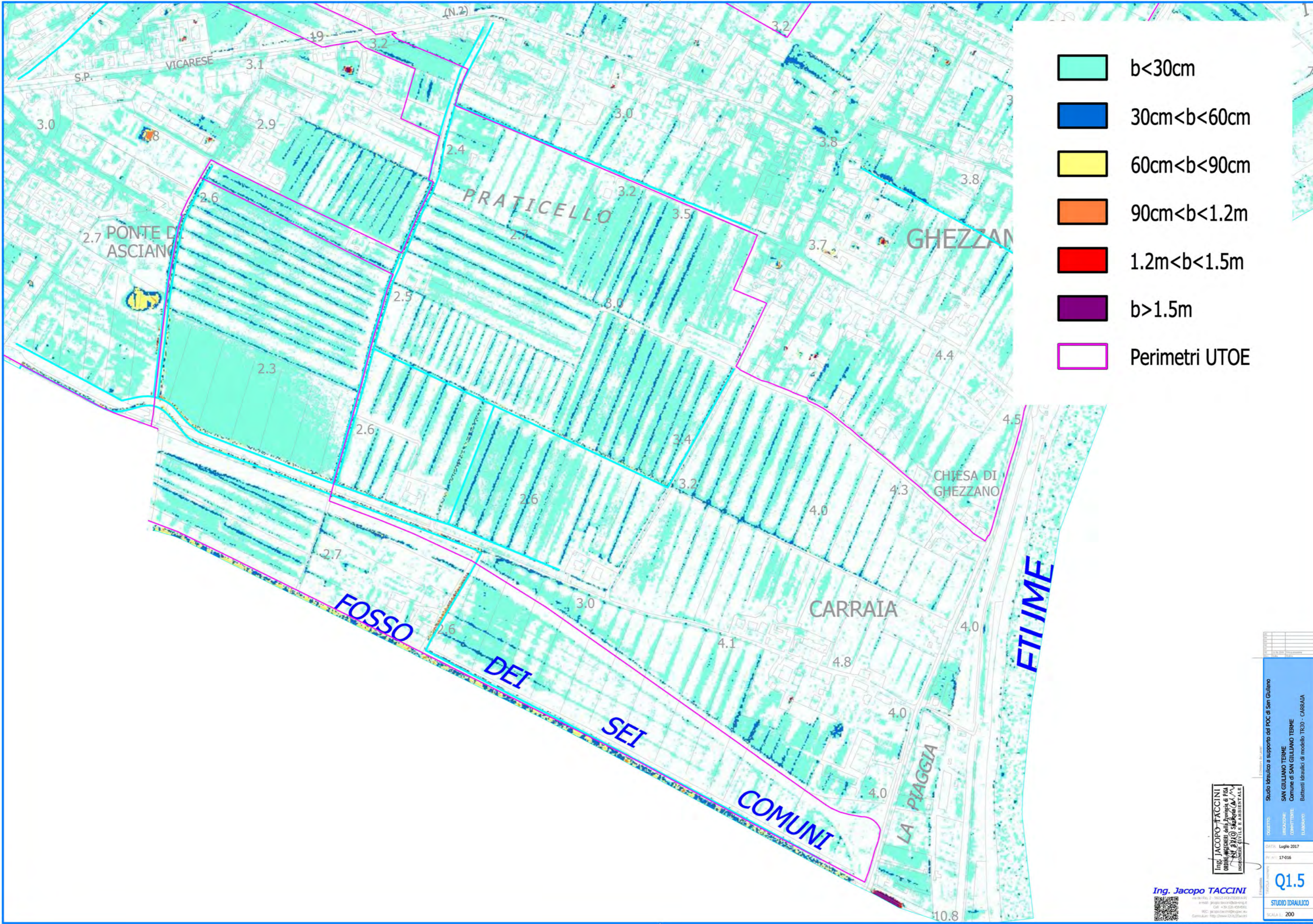


- $b < 30\text{cm}$
- $30\text{cm} < b < 60\text{cm}$
- $60\text{cm} < b < 90\text{cm}$
- $90\text{cm} < b < 1.2\text{m}$
- $1.2\text{m} < b < 1.5\text{m}$
- $b > 1.5\text{m}$
- Perimetri UTOE

Ing. JACOPO TACCINI
 Dott. ingegnere della Provincia di Pisa
 N. 2720 Scipione & C. s.r.l.
 INCASSO S. LUCE E ABBIATELLE

| | |
|------------------|---|
| OGGETTO | Studio idraulico a supporto del POC di San Giuliano |
| INDICAZIONE | SAN GIULIANO TERME |
| COMITENTE | Comune di SAN GIULIANO TERME |
| NUMERO | Battenti idraulici di modello TR30 - CAMPO |
| DATA | Luglio 2017 |
| PRO. N. | 17-016 |
| SCALA | Q1.4 |
| STUDIO IDRAULICO | |
| SCALA | 1:200 |

Ing. Jacopo TACCINI
 via dei Fio. 2 - 56025 MONTECATINI (PI)
 e-mail: jacobotaccini@ing.it
 tel. +39 0573 494955
 fax: +39 0573 494956
 PEC: jacobotaccini@pec.it
 Garanzie: http://www.cciaa.it/pec/

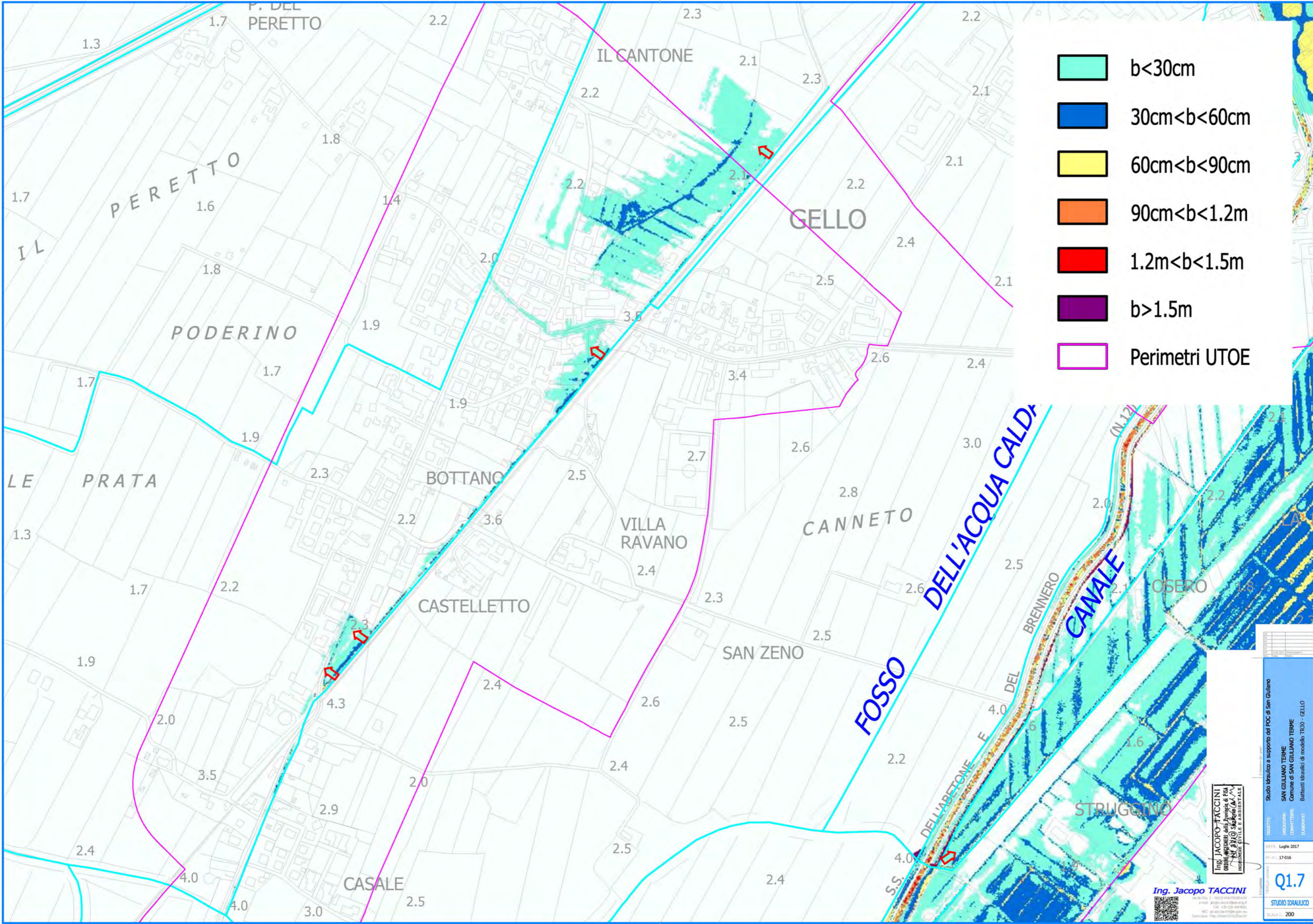


- $b < 30\text{cm}$
- $30\text{cm} < b < 60\text{cm}$
- $60\text{cm} < b < 90\text{cm}$
- $90\text{cm} < b < 1.2\text{m}$
- $1.2\text{m} < b < 1.5\text{m}$
- $b > 1.5\text{m}$
- Perimetri UTOE

Ing. JACOPO TACCINI
 Ingegnere della Provincia di Pisa
 N. 2710 Salaria & A/V
 INCASSO SILE E ABITABILE

Ing. Jacopo TACCINI
 STUDIO IDRAULICO
 SCALA 1: 200

| | |
|------------------|---|
| OGGETTO | Studio idraulico a supporto del POC di San Giuliano |
| INDICAZIONE | SAN GIULIANO TERME |
| COMMITTENTE | Comune di SAN GIULIANO TERME |
| NUMERO | Battenti idraulici di modello TR30 - CARRAIA |
| DATA | Luglio 2017 |
| PRO. N. | 17-016 |
| SCALA | Q1.5 |
| STUDIO IDRAULICO | |
| SCALA 1: | 200 |



- $b < 30\text{cm}$
- $30\text{cm} < b < 60\text{cm}$
- $60\text{cm} < b < 90\text{cm}$
- $90\text{cm} < b < 1.2\text{m}$
- $1.2\text{m} < b < 1.5\text{m}$
- $b > 1.5\text{m}$
- Perimetri UTOE

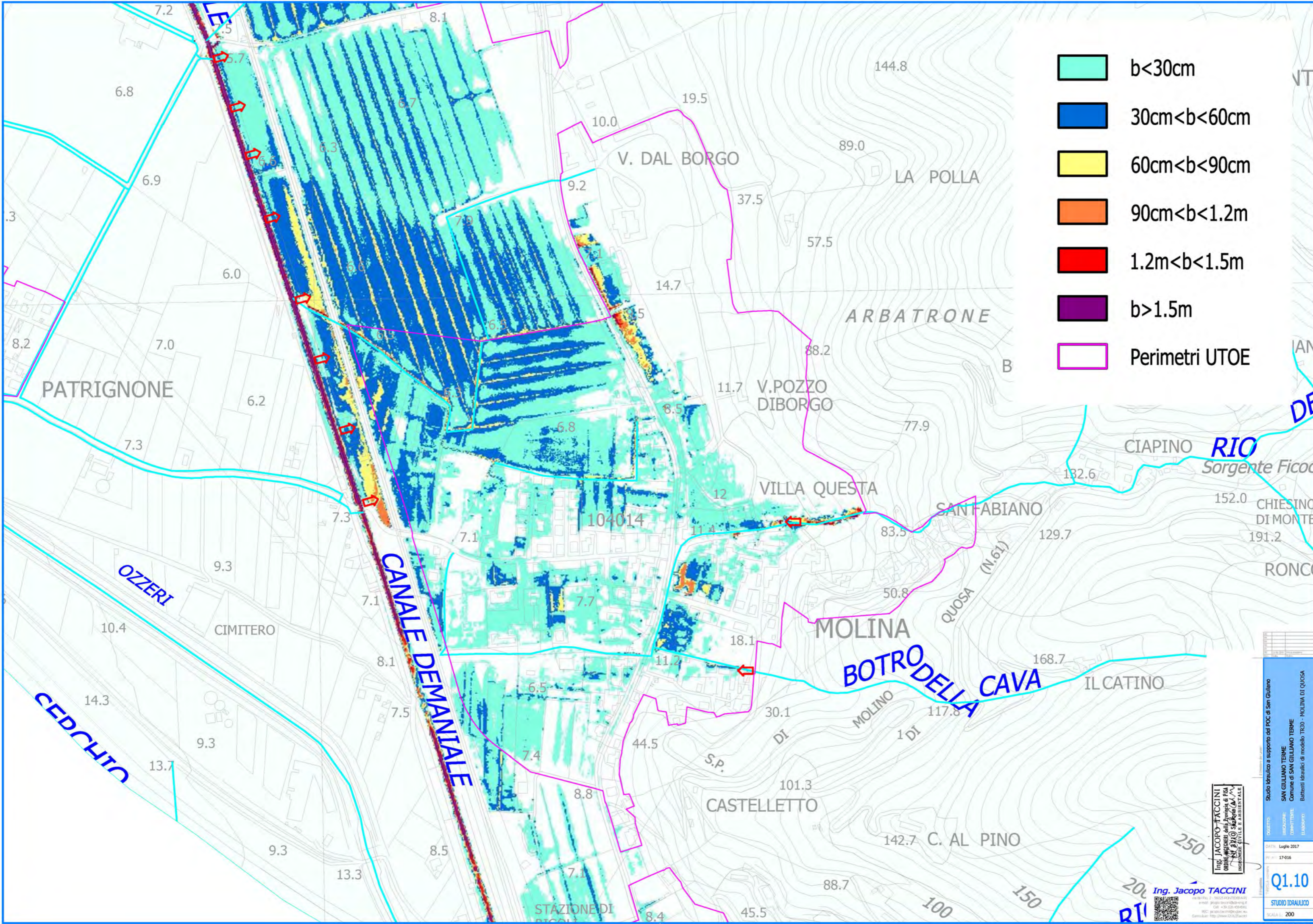
Ing. JACOPO TACCINI
 dott. ingegnere della Provincia di Pisa
 N. 2720 Scienze & P.A.
 INCASSO 51100 S. GIULIANO TERME

Studio idraulico a supporto del POC di San Giuliano
 SAN GIULIANO TERME
 Comune di SAN GIULIANO TERME
 Battenti idraulici di modello TR30 - GELLO

DATA: Luglio 2017
 PRODOTTO: 17-016

Ing. Jacopo TACCINI
 STUDIO IDRAULICO
 SCALA: 1:200

Formato UNI A3 (420 x 297)



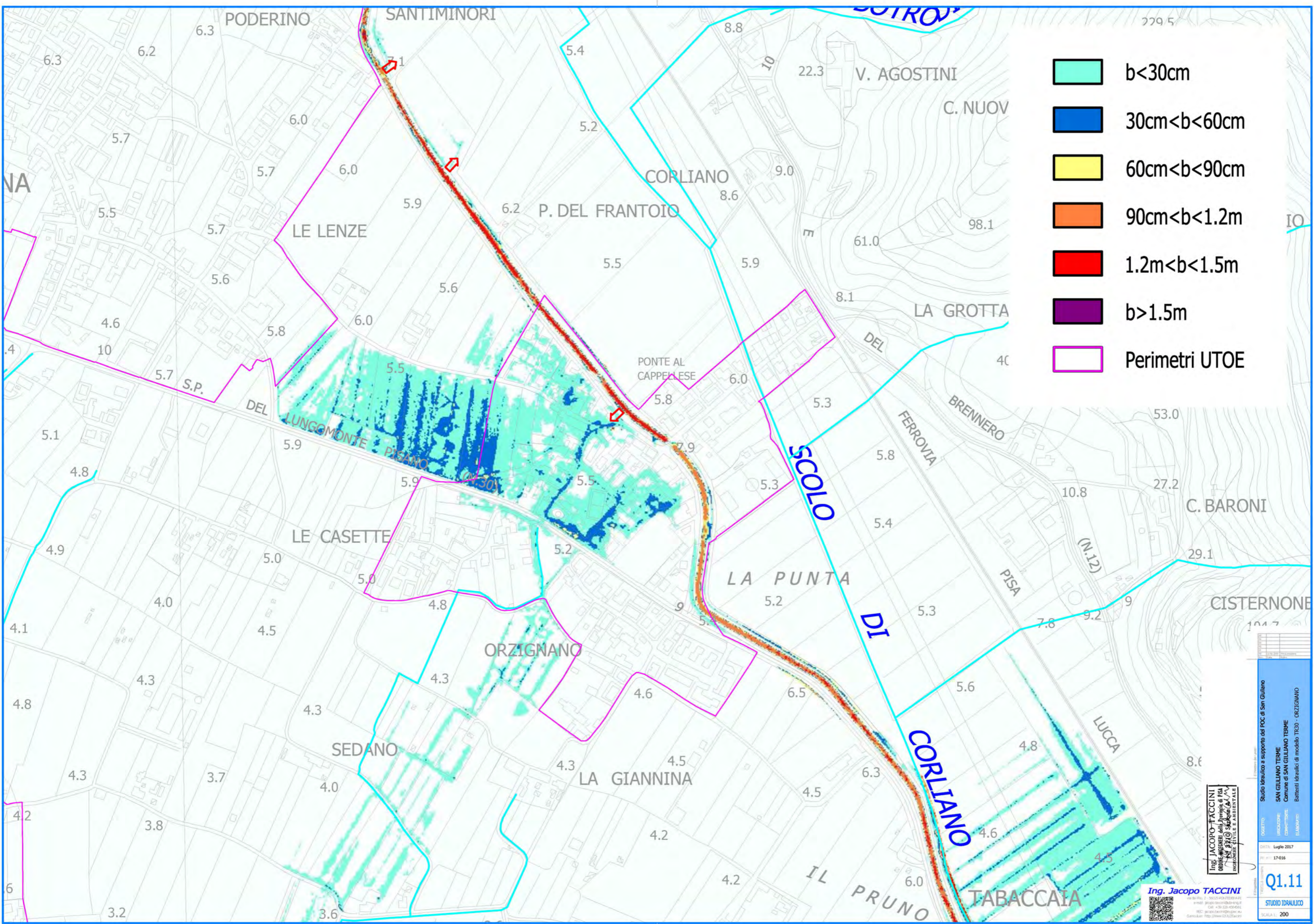
- $b < 30\text{cm}$
- $30\text{cm} < b < 60\text{cm}$
- $60\text{cm} < b < 90\text{cm}$
- $90\text{cm} < b < 1.2\text{m}$
- $1.2\text{m} < b < 1.5\text{m}$
- $b > 1.5\text{m}$
- Perimetri UTOE

Studio idraulico a supporto del POC di San Giuliano
 SAN GIULIANO TERME
 Comune di SAN GIULIANO TERME
 Battenti idraulici di modello TR30 - MOLINA DI QUOSA

Ing. JACOPO TACCINI
 Studio Idraulico

DATA: Luglio 2017
 PROGETTO: 17-016
Q1.10
 STUDIO IDRAULICO
 SCALA: 1:200

Ing. Jacopo TACCINI
 Via...
 Tel. +39 0571 454545
 Email: j.taccini@studio-idraulico.it
 Website: www.studio-idraulico.it



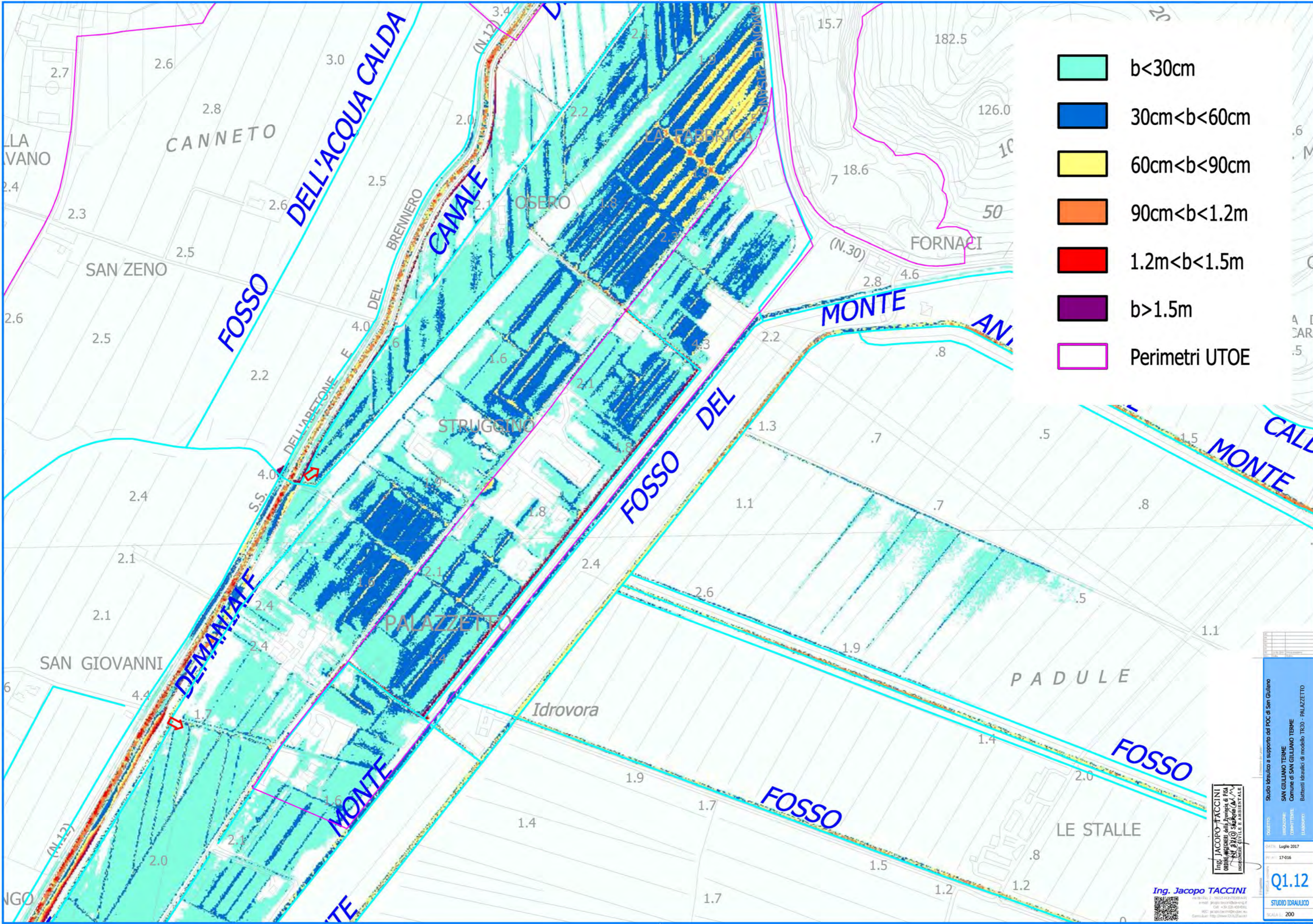
- $b < 30\text{cm}$
- $30\text{cm} < b < 60\text{cm}$
- $60\text{cm} < b < 90\text{cm}$
- $90\text{cm} < b < 1.2\text{m}$
- $1.2\text{m} < b < 1.5\text{m}$
- $b > 1.5\text{m}$
- Perimetri UTOE

Ing. JACOPO TACCINI
 Ingegnere della Provincia di Pisa
 Via S. 27/10 S. Maria a V. 1/1
 57020 S. Giuliano Terme (PI)
 Tel. 0571 421111 - Fax 0571 421112
 www.studioidraulico.it

Studio idraulico a supporto del POC di San Giuliano
 SAN GIULIANO TERME
 Comune di SAN GIULIANO TERME
 Battenti idraulici di modello T130 - ORZIGNANO

DATA: Luglio 2017
 PROGETTO: 17-016
 SCALA: Q1.11
 STUDIO IDRAULICO
 SCALA: 200

Formato UNI A3 (420 x 297)



- $b < 30\text{cm}$
- $30\text{cm} < b < 60\text{cm}$
- $60\text{cm} < b < 90\text{cm}$
- $90\text{cm} < b < 1.2\text{m}$
- $1.2\text{m} < b < 1.5\text{m}$
- $b > 1.5\text{m}$
- Perimetri UTOE

Ing. JACOPO TACCINI
 Ingegnere della Provincia di Pisa
 N. 2710 Scipione & C. s.p.a.
 INCASSO S.TILE E AMBITALE

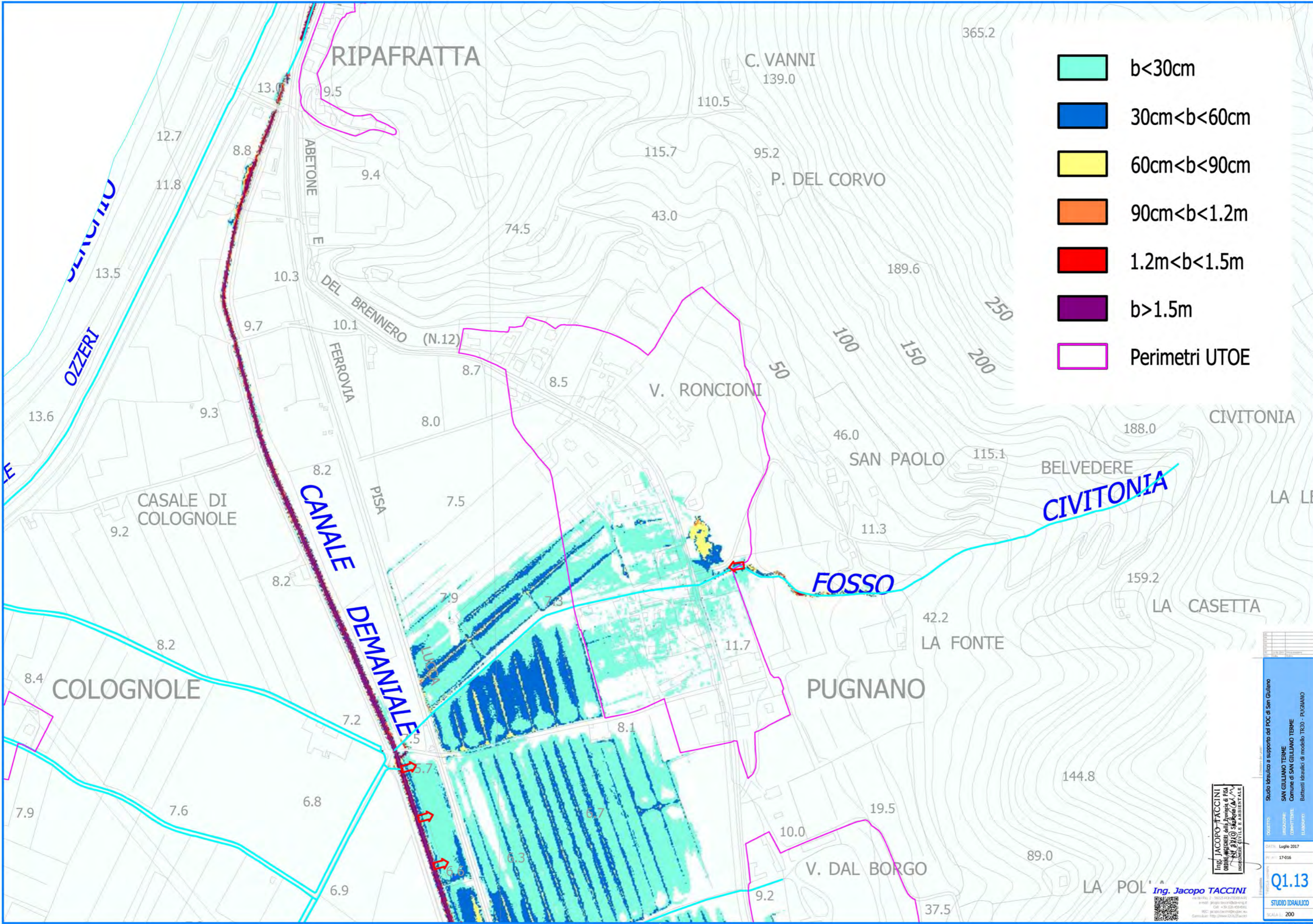
Ing. Jacopo TACCINI
 STUDIO IDRAULICO
 SCALA 1:200

Oggetto: Studio idraulico a supporto del POC di San Giuliano
 Località: SAN GIULIANO TERME
 Comune di SAN GIULIANO TERME
 Intervento: Battenti idraulici di modello T330 - PALAZZETTO

Data: Luglio 2017
 Foglio: 17-016

Q1.12
 STUDIO IDRAULICO
 SCALA 1:200

Formato UNI A3 (420 x 297)

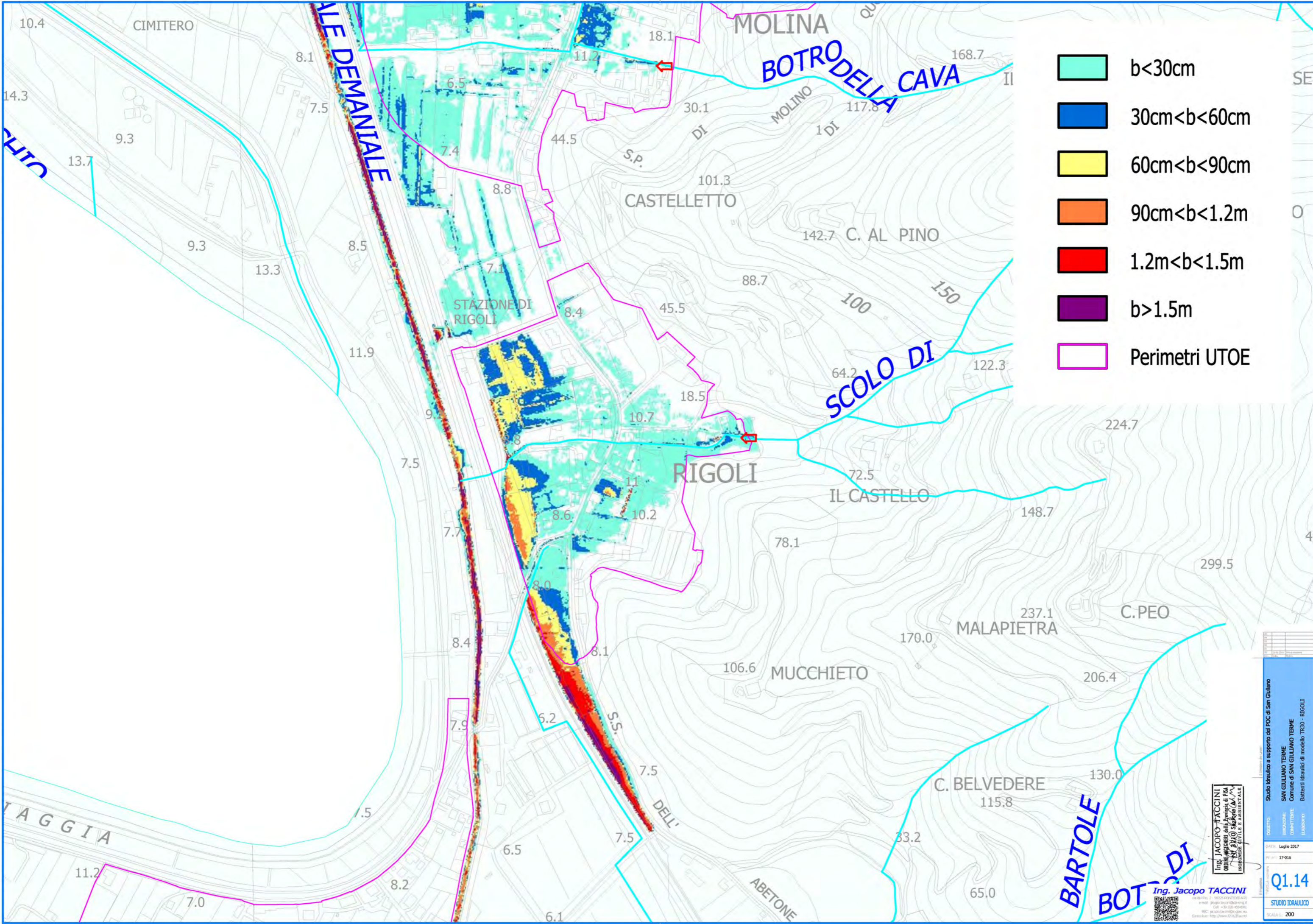


- $b < 30\text{cm}$
- $30\text{cm} < b < 60\text{cm}$
- $60\text{cm} < b < 90\text{cm}$
- $90\text{cm} < b < 1.2\text{m}$
- $1.2\text{m} < b < 1.5\text{m}$
- $b > 1.5\text{m}$
- Perimetri UTOE

Ing. JACOPO TACCINI
 Ingegnere della Provincia di Pisa
 N. 27/03 Scipione & C. s.p.a.
 INCASSO S.TILE E AMBIENTALE

| | |
|------------------|---|
| OGGETTO | Studio idraulico a supporto del POC di San Giuliano |
| INDAGAZIONE | SAN GIULIANO TERME |
| COMMITTENTE | Comune di SAN GIULIANO TERME |
| ELABORAZIONE | Battenti idraulici di modello T330 - PUGNANO |
| DATA | Luglio 2017 |
| PROGETTO | 17-016 |
| SCALA | Q1.13 |
| STUDIO IDRAULICO | |
| SCALA | 200 |

Ing. Jacopo TACCINI
 STUDIO IDRAULICO
 Formati UNI A3 (420 x 297)

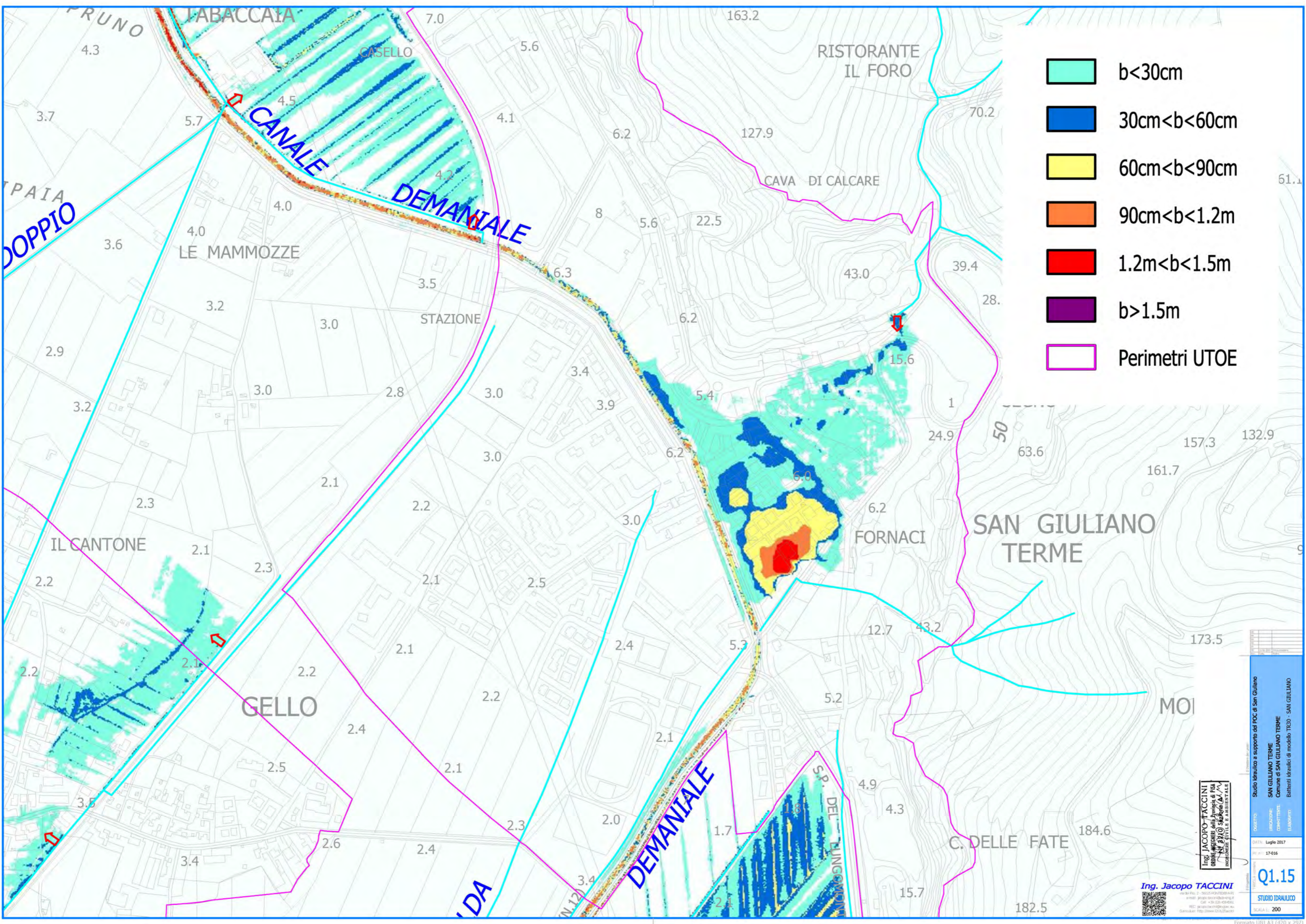


- $b < 30\text{cm}$
- $30\text{cm} < b < 60\text{cm}$
- $60\text{cm} < b < 90\text{cm}$
- $90\text{cm} < b < 1.2\text{m}$
- $1.2\text{m} < b < 1.5\text{m}$
- $b > 1.5\text{m}$
- Perimetri UTOE

Ing. JACOPO TACCINI
 dott. ingegnere della Provincia di Pisa
 N. 27/03/2016
 INCENDIO - SILENTE E AMBIENTALE

Ing. Jacopo TACCINI
 STUDIO IDRAULICO
 SCALA 1:200

| | |
|--------------|---|
| OGGETTO | Studio idraulico a supporto del POC di San Giuliano |
| INDAGAZIONE | SAN GIULIANO TERME |
| COMMITTENTE | Comune di SAN GIULIANO TERME |
| ELABORAZIONE | Battenti idraulici di modello T130 - RIGOLI |
| DATA | Luglio 2017 |
| PROGETTO | 17-016 |
| FOGLIO | Q1.14 |
| SCALA | 1:200 |



- $b < 30\text{cm}$
- $30\text{cm} < b < 60\text{cm}$
- $60\text{cm} < b < 90\text{cm}$
- $90\text{cm} < b < 1.2\text{m}$
- $1.2\text{m} < b < 1.5\text{m}$
- $b > 1.5\text{m}$
- Perimetri UTOE

Ing. JACOPO TACCINI
 Ingegnere della Provincia di Pisa
 N. 27/03/2016
 INCARICO: STUDIO IDRAULICO E AMBIENTALE

Oggetto: Studio idraulico a supporto del POC di San Giuliano
 Indirizzo: SAN GIULIANO TERME
 Comune di SAN GIULIANO TERME
 Battendenti idraulici di modello T130 - SAN GIULIANO TERME
 Data: Luglio 2017
 Foglio: 17/016
Q1.15
 STUDIO IDRAULICO
 Scala: 1:200

Ing. Jacopo TACCINI
 Studio Idraulico e Ambientale
 Via...
 Tel. +39 0571 454545
 Email: studio@taccini.it
 Web: www.taccini.it