

**Legenda**

Limite comunale

Area di indagine MOPS

Limite UTOE

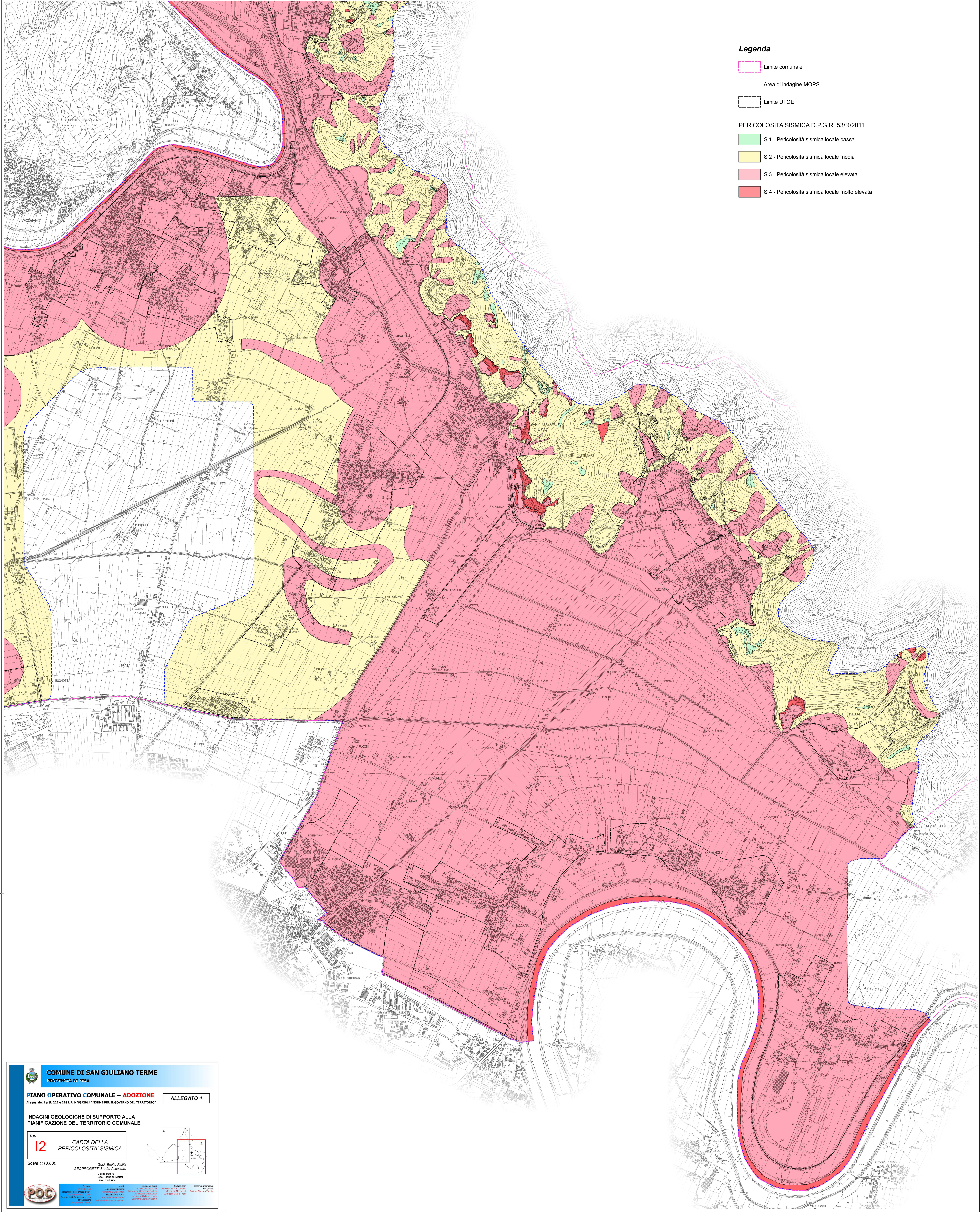
PERICOLOSITA' SISMICA D.P.G.R. 53/R/2011

S.1 - Pericolosità sismica locale bassa

S.2 - Pericolosità sismica locale media

S.3 - Pericolosità sismica locale elevata

S.4 - Pericolosità sismica locale molto elevata



**COMUNE DI SAN GIULIANO TERME**  
PROVINCIA DI PISA

**PIANO OPERATIVO COMUNALE - ADOZIONE** **ALLEGATO 4**

Al sensi degli artt. 222 e 228 L.R. N°95/2014 "NORME PER IL GOVERNO DEL TERRITORIO"

INDAGINI GEOLOGICHE DI SUPPORTO ALLA PIANIFICAZIONE DEL TERRITORIO COMUNALE

Tav. **12** **CARTA DELLA PERICOLOSITA' SISMICA**

Scala 1:10 000

Geol. Emilio Pistilli  
GEOPROGETTI Studio Associato  
Catastrale  
Geol. Roberto Martini  
Geol. Mari Piaci

**POC**

|        |        |        |        |        |        |
|--------|--------|--------|--------|--------|--------|
| Autore | Autore | Autore | Autore | Autore | Autore |
| Autore | Autore | Autore | Autore | Autore | Autore |
| Autore | Autore | Autore | Autore | Autore | Autore |
| Autore | Autore | Autore | Autore | Autore | Autore |