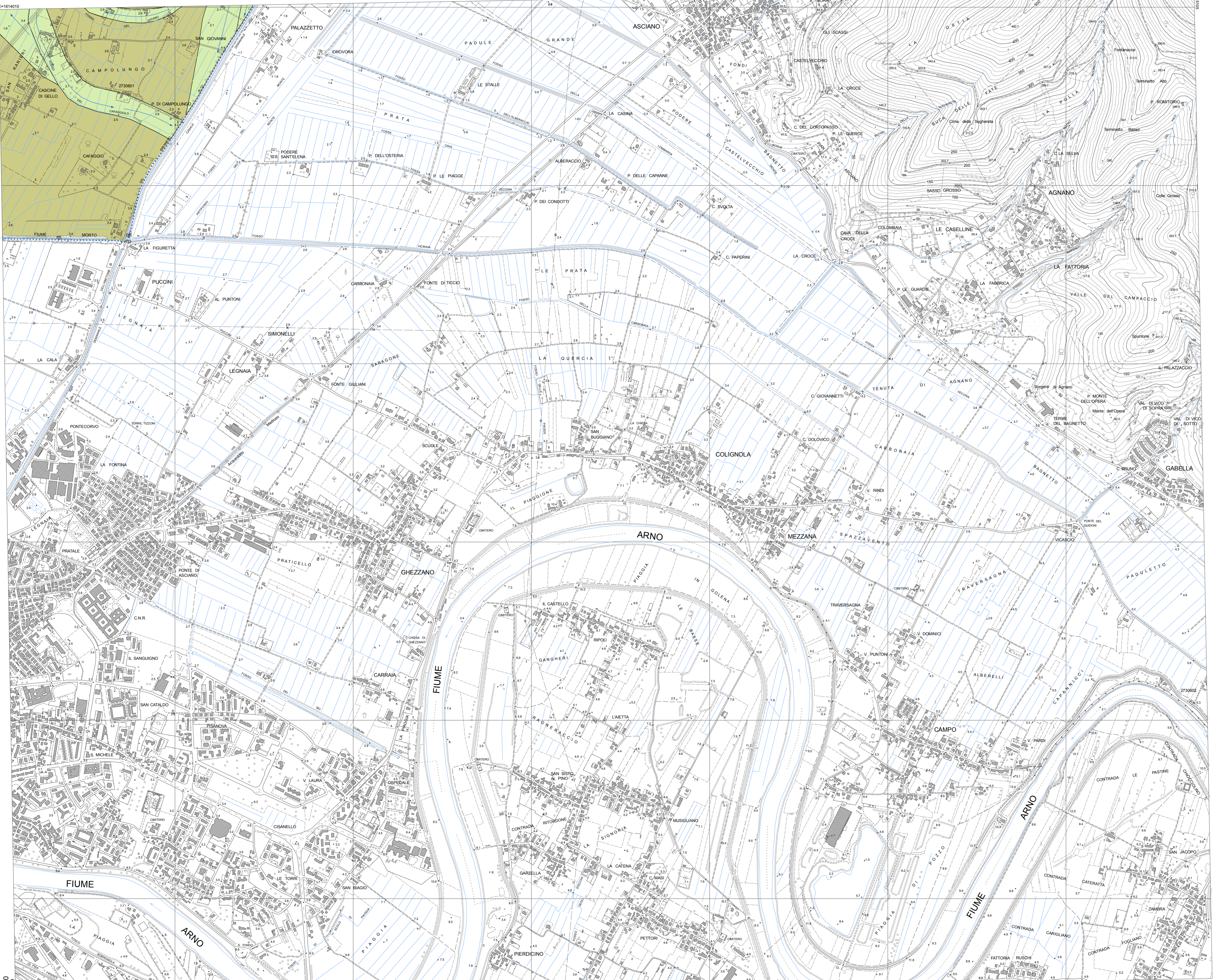


CARTA DELLA FRANOSITÀ DEL BACINO DEL FIUME SERCHIO

Aggiornamento Dicembre 2010

Strutturazione della Banca Dati Geografica - S.I.T. Autorità di Bacino pilota del Fiume Serchio (Anno 2006 - Dott. N. Cocchi)



Legend for geological features including 'AREE INSTABILI AD ALTA PERICOLOSITÀ', 'AREE CON INSTABILITÀ POTENZIALE ELEVATA', and 'FORMAZIONI GEOLOGICHE'.

DESCRIZIONE DELLE UNITÀ QUATERNARIE: Fornisce informazioni dettagliate sulle diverse unità geologiche quaternarie, come i depositi fluvio-lacustri e i depositi collinari.

DESCRIZIONE DELLE SUCCESIONI: Descrive le successioni geologiche principali, come la successione toscana e la successione subalpina, con i loro caratteri litologici e stratigrafici.

DESCRIZIONE DELLE UNITÀ DI MASSA: Fornisce informazioni sulle unità di massa, come i graniti e i gneiss, e le loro caratteristiche geologiche.

SEGNALI CONVENZIONALI: Lista di simboli standardizzati per indicare diverse caratteristiche geologiche e geomorfologiche.

QUADRO D'UNIONE SEZIONI 1:10.000: Tabella di riferimento per le sezioni geologiche, con colonne per numero di sezione e coordinate geografiche.

Geologia - Fonti cartografiche principali: Elenco delle fonti geologiche utilizzate nella compilazione della carta, con riferimenti a varie pubblicazioni scientifiche.