






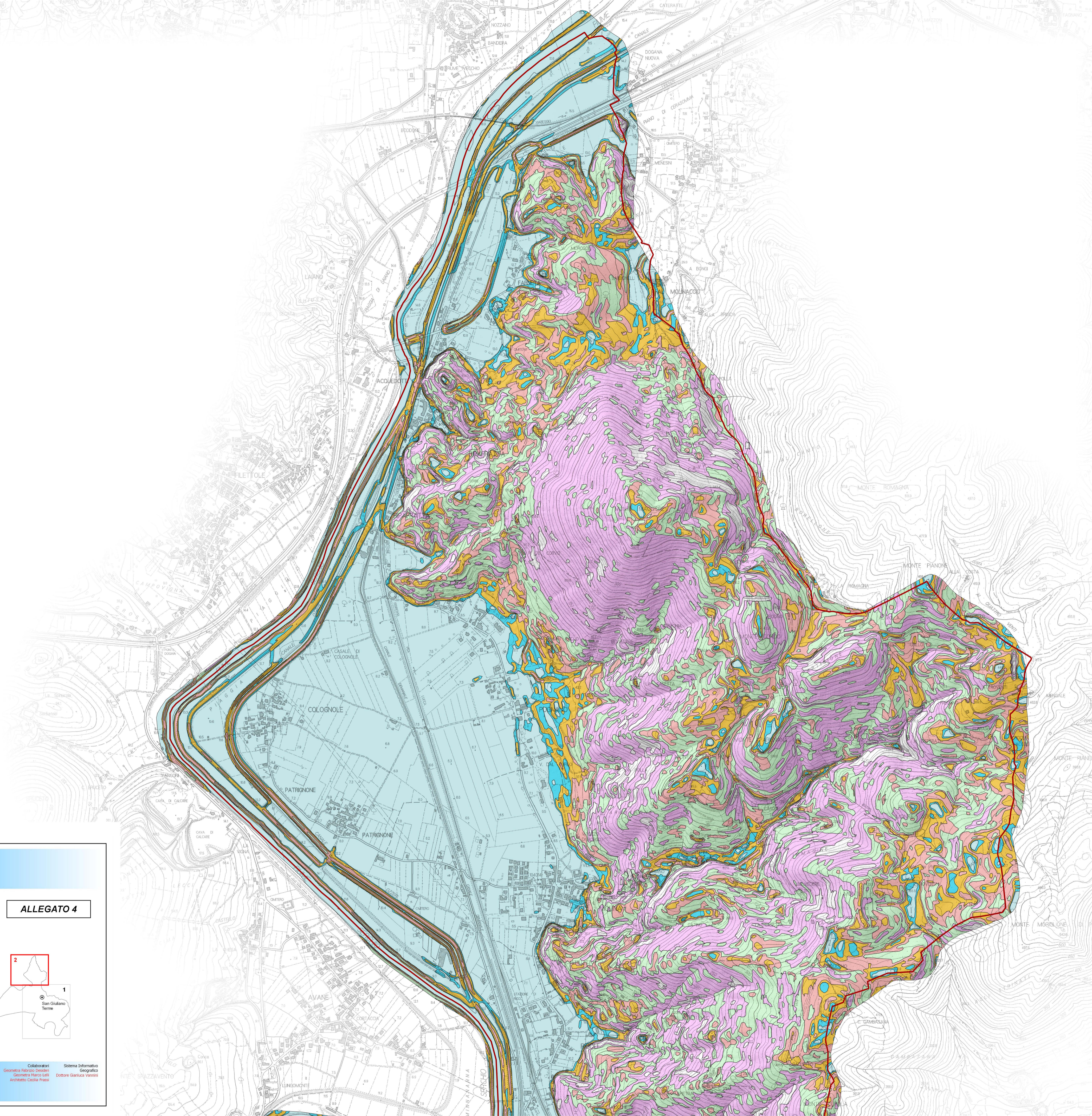


Legenda

 Limite Comunale

CLASSI DI PENDENZA

-  1 - Acclività tra 0 e 10%
-  2 - Acclività tra 10 e 15%
-  3 - Acclività tra 15 e 25%
-  4 - Acclività tra 25 e 35%
-  5 - Acclività tra 35 e 50%
-  6 - Acclività tra 50 e 75%
-  7 - Acclività superiore al 75%



COMUNE DI SAN GIULIANO TERME
PROVINCIA DI PISA

PIANO OPERATIVO COMUNALE – ADOZIONE
Ai sensi degli artt. 222 e 228 L.R. N°65/2014 "NORME PER IL GOVERNO DEL TERRITORIO"

ALLEGATO 4

**INDAGINI GEOLOGICHE DI SUPPORTO ALLA
PIANIFICAZIONE DEL TERRITORIO COMUNALE**

Tav.

B2

CARTA DELL'ACCLIVITA'

Scala 1:10.000

Geol. Emilio Pistilli
GEOPROGETTI Studio Associato

Collaboratori:
Geol. Roberto Mattei
Geol. Iuri Pucci



<p>Sindaco Responsabile del procedimento</p> <p>Geometra Garante dell'informazione e della partecipazione</p>	<p>V.A.S. Autorità competente Elaborazione V.A.S.</p> <p>Gruppo di lavoro Architetta Simona Celi Dott.ssa Alessandra Mattioli Architetta Maria Lupati Architetta Michela Lupatini Geometra Sabrina Valentini</p>	<p>Collaboratori Geometra Fabrizio Dieneri Geometra Marco Lelli Architetta Cecilia Prassi</p>	<p>Sistema Informativo Geografico Dottore Gianluca Vianini</p>
---	--	--	---

