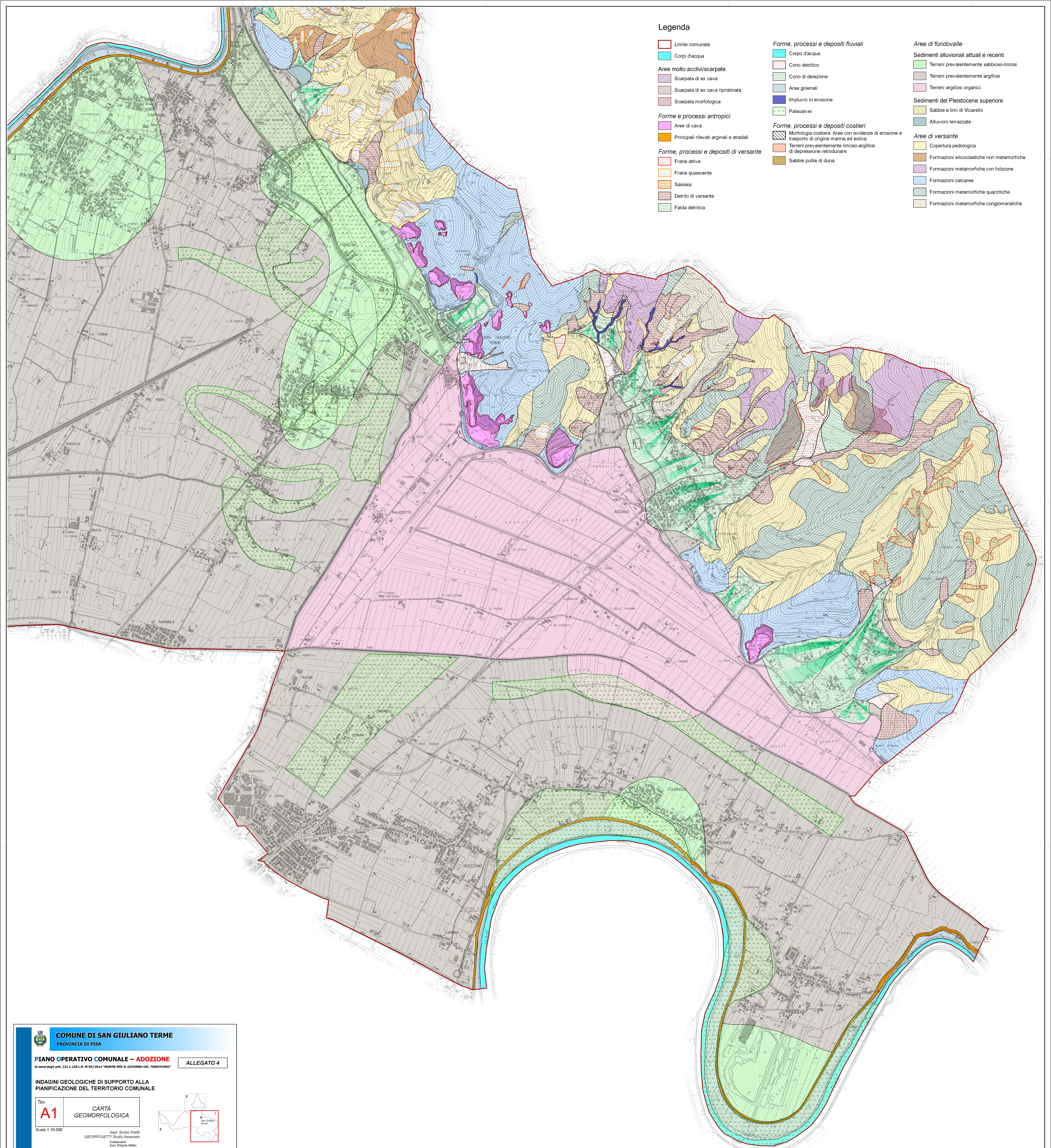


**Legenda**

- ▭ Limite comunale
- ▭ Corpi d'acqua
- Aree molto acclivi/scarpate**
  - ▭ Scarpata di ex cava
  - ▭ Scarpata di ex cava ripristinata
  - ▭ Scarpata morfologica
- Forme e processi antropici**
  - ▭ Aree di cava
  - ▭ Principali rilevati arginali e stradali
- Forme, processi e depositi di versante**
  - ▭ Frana attiva
  - ▭ Frana quiescente
  - ▭ Sassaia
  - ▭ Detrito di versante
  - ▭ Falda detritica
- Forme, processi e depositi fluviali**
  - ▭ Corpo d'acqua
  - ▭ Cono detritico
  - ▭ Cono di deiezione
  - ▭ Aree golenali
  - ▭ Impluvio in erosione
  - ▭ Paleovalvi
- Forme, processi e depositi costieri**
  - ▭ Morfologia costiera. Aree con evidenze di erosione e trasporto di origine marina ed eolica.
  - ▭ Terreni prevalentemente limoso-argillosi di depressione retrodunare
  - ▭ Sabbie pulite di duna
- Aree di fondovalle**
  - ▭ Sedimenti alluvionali attuali e recenti
    - ▭ Terreni prevalentemente sabbioso-limosi
    - ▭ Terreni prevalentemente argillosi
    - ▭ Terreni argillosi organici
  - ▭ Sedimenti del Pleistocene superiore
    - ▭ Sabbie e limi di Vicarello
    - ▭ Alluvioni terrazzate
- Aree di versante**
  - ▭ Copertura pedologica
  - ▭ Formazioni silicoclastiche non metamorfiche
  - ▭ Formazioni metamorfiche con foliazione
  - ▭ Formazioni calcaree
  - ▭ Formazioni metamorfiche quarzitiche
  - ▭ Formazioni metamorfiche conglomeratiche



**COMUNE DI SAN GIULIANO TERME**  
 PROVINCIA DI PISA

**PIANO OPERATIVO COMUNALE – ADOZIONE**      **ALLEGATO 4**  
 Ai sensi degli artt. 222 e 228 L.R. N° 65/2014 "NORME PER IL GOVERNO DEL TERRITORIO"

**INDAGINI GEOLOGICHE DI SUPPORTO ALLA PIANIFICAZIONE DEL TERRITORIO COMUNALE**

Tav. **A1** CARTA GEOMORFOLOGICA

Scala 1:10.000  
 Geol. Emilio Prilli  
 GEOPROGETTI Studio Associato

Collaboratori:  
 Geol. Roberto Marai  
 Geol. Iuri Pucci

