



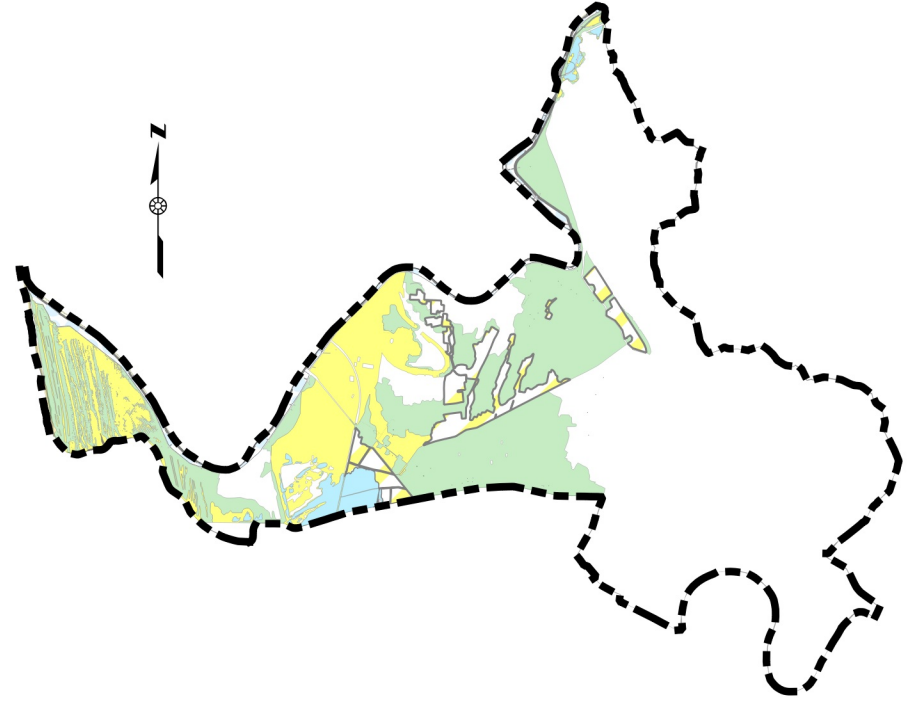
# COMUNE DI SAN GIULIANO TERME

PROVINCIA DI PISA

## PIANO OPERATIVO COMUNALE – QUADRO CONOSCITIVO

Al sensi degli artt. 222 e 228 L.R. N°65/2014 "NORME PER IL GOVERNO DEL TERRITORIO"

### ALLEGATO 3 CARTA GENERALE DELLE AREE SOGGETTE A PERICOLOSITÀ IDRAULICA P.A.I. SERCHIO D.P.C.M. 26/7/2013



SCALA 1:10.000

MARZO 2019

**POC**  
Sindaco: Sergio Di Nino  
Responsabile di procedimento: Antonello Maria Lupari  
Garante dell'informazione e della partecipazione: Dott.ssa Assisa Perotti

V.A.S. Autorità competente: Architetto Silvia Fiorani  
Elaborazione V.A.S.: Dott.ssa Elena Fiorani  
Dott.ssa Alessandra Nattini

Gruppo di lavoro: Architetto Monica Lupari  
Architetto Simona Calò  
Dott.ssa Alessandra Nattini  
Architetto Michela Lupari  
Geomagra Silvana Valentini

Collaboratori: Geometa Fabrizio Desideri  
Geomagra Maria Lelli  
Architetto Cecilia Prati  
Dott.ssa Gian Luca Vianini

Sistema Informativo Geografico  
Dott.ssa Gian Luca Vianini

#### LEGENDA

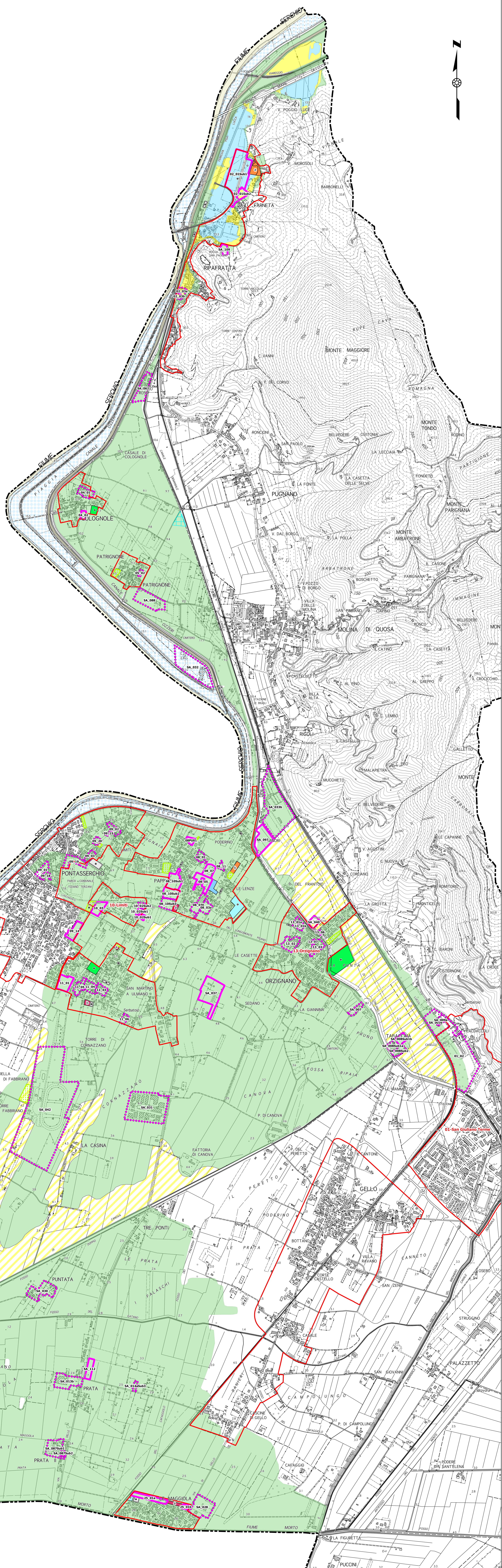
##### P.A.I. Serchio aree individuate ai sensi dell'art. 19 D.P.C.M. 26/7/2013

- a1 - Alveo fluviale in modellamento attivo
- P1 - Aree golenali
- AP - Aree ad alta probabilità di inondazione (pericolosità idraulica molto elevata)
- P2 - Aree a moderata probabilità di inondazione (pericolosità idraulica elevata)
- APg - Aree ad alta probabilità di inondazione e/o con fragilità geomorfologiche (pericolosità idraulica molto elevata)
- APs - Aree storicamente interessate da allagamenti (pericolosità idraulica molto elevata)
- P2g - Aree di pertinenza fluviale e/o aree a moderata probabilità di inondazione in contesti di particolare fragilità geomorfologica (pericolosità idraulica elevata)
- PU - Aree morfologicamente depresse

##### Aree disciplinate dal Piano Operativo Comune

- Limite delle UTOE
- Nodi della viabilità di progetto
- Strade urbane di progetto
- Percorsi pedonali e ciclabili di progetto
- Comparti:
  - nuova trasformazione
  - recupero
- Zonizzazione:
  - B3 - Zone parzialmente urbanizzate, caratterizzate da tessuto edilizio scarsamente funzionale o incompleto
  - B4 - Zone destinate all'attuazione delle politiche per la casa
  - Arete da bonificare
  - C2 - Zone di espansione
  - C4 - comparto n° 5 - UTOE n° 18, approvato con Deliberazione C.C. n° 12 del 6 marzo 2007
  - D2 - Zone produttive parzialmente edificate
  - D3 - Zone produttive di nuova realizzazione a destinazione mista residenziale/artigianale collegate agli insediamenti urbani
  - D4 - Zone produttive di riqualificazione e nuova realizzazione autonoma rispetto agli insediamenti urbani
  - Impianti di distribuzione carburanti
  - E3 - Zone agricole speciali
  - F2 - Aree destinate ad attività sportive e ricreative di iniziativa pubblica e privata convenzionata
  - F3 - Aree per servizi pubblici di interesse generale (strutture scolastiche, attrezzature amministrative, culturali, socio-sanitarie)
  - F4 - Aree per servizi di interesse generale a prevalente carattere privato
  - F5 - Infrastrutture ed impianti tecnici di interesse generale
  - Multifunzionale
  - Parcheggi di progetto
  - Piazze di progetto
  - Piazze a verde di progetto
  - Verde e parcheggi di progetto
  - Area sottoposta ad approfondimenti progettuali

Tipo	Uso	Ubicazione	Numero	Comparto	In zona
PP	recupero	01-San Giuliano Terme	2	01_02	F5
PUC	nuova trasformazione	02-Spafatta-Farneta	15a01	02_010a01	F2, V+P
PUC	nuova trasformazione	02-Spafatta-Farneta	15a02	02_010a02	F5
PRR	recupero	02-Spafatta-Farneta	3a	02_03a	A
PRR	recupero	02-Spafatta-Farneta	3b	02_03b	A
PRR	recupero	04-Colognole	1	04_01	A, B1
PUC	nuova trasformazione	04-Colognole	1	04_02	Mista
PUC	recupero	05-Pontassiere	2	05_02	A
PRR	recupero	06-Pappiana	1	06_01	B1
PL	recupero	06-Pappiana	3a	06_03a	C2
PRR	recupero	06-Pappiana	3b	06_03b	Mista
PL	nuova trasformazione	08-Pappiana	1	08_01	C2
PUC	nuova trasformazione	08-Pappiana	7	08_07	E3
PUC	nuova trasformazione	08-Pappiana	10Sub1	08_10S01	Mista
PUC	nuova trasformazione	08-Pappiana	10Sub2	08_10S02	F2
PUC	recupero	08-Pappiana	10Sub3	08_10S03	F5
PUC	recupero	08-Pappiana	11	08_11	F5
PUC	nuova trasformazione	08-Pappiana	PLB1	08PLB01	B3U
PRR	recupero	09-Pontassiere	1	09_01	A
PRR	recupero	09-Pontassiere	2	09_02	A
PRR	recupero	09-Pontassiere	3	09_03	B1
PRR	recupero	09-Pontassiere	14	09_14	Mista
PUC	recupero	09-Pontassiere	15	09_15	A
PRR	recupero	09-Pontassiere	16	09_16	A
PRR	recupero	09-Pontassiere	18	09_18	Villa
PRR	recupero	09-Pontassiere	19	09_19	Villa
PRR	recupero	09-Pontassiere	20	09_20	F1
PRR	nuova trasformazione	10-Lame	2 Sub 1	10_02S01	A, E2
PRR	recupero	10-Lame	2Sub2	10_02S02	A
PRR	nuova trasformazione	10-Lame	3	10_03	Mista
PL	nuova trasformazione	11-San Martino a Ulimano	1	11_01	C2
PRR	recupero	11-San Martino a Ulimano	5	11_05	A
PRR	recupero	11-San Martino a Ulimano	4	11_04	A
PRR	recupero	11-San Martino a Ulimano	5	11_05	A
PUC	recupero	11-San Martino a Ulimano	6	11_06	E3
PUC	recupero	13-Orignano	1a	13_01a	A
PUC	recupero	13-Orignano	1b	13_01b	A
PRR	recupero	13-Orignano	2	13_02	A
PRR	recupero	13-Orignano	3	13_03	A
PRR	recupero	13-Orignano	6	13_06	B2
PUC	recupero	13-Orignano	7	13_07	B1
PRR	recupero	14-Metato	1	14_01	B3F1
PRR	recupero	14-Metato	15a01	14_015a01	B1U
PRR	recupero	14-Metato	15a02	14_015a02	A
PRR	recupero	14-Metato	14_02S01	14_02S01	A
PRR	recupero	14-Metato	7	14_07	FLF4
PRR	recupero	14-Metato	8	14_08	B1g
PUC	nuova trasformazione	14-Metato	9	14_09	Mista
PRR	recupero	15-S. Lamo	1	15_01	F1
PUC	nuova trasformazione	15-S. Lamo	PLB1	15PLB01	B2, P
PRR	recupero	19-Pontassiere	5	19_05	B1
PRR	recupero	21-Madonna dell'Acqua	1	21_01	B1
PRR	recupero	21-Madonna dell'Acqua	2	21_02	distributore
PRR	recupero	21-Madonna dell'Acqua	3	21_03	B1
PUC	recupero	21-Madonna dell'Acqua	4	21_04	distributore
PRR	recupero	21-Madonna dell'Acqua	5	21_05	D1
PRR	recupero	21-Madonna dell'Acqua	5Sub1	21_05S01	D1
PRR	recupero	21-Madonna dell'Acqua	5Sub2	21_05S02	D1
PRR	recupero	21-Madonna dell'Acqua	6	21_06	D1
PRR	recupero	21-Madonna dell'Acqua	7	21_07	D1
PRR	recupero	21-Madonna dell'Acqua	8	21_08	B1
PRR	recupero	21-Madonna dell'Acqua	10	21_10	distributore
PRR	recupero	21-Madonna dell'Acqua	13	21_13	B2
PUC	recupero	22-Pontelungo	16	22_16	Mista
PUC	recupero	22-Pontelungo	17	22_17	FLF4
PRR	recupero	22-Pontelungo	1	22_01	FLF6
PUC	nuova trasformazione	22-Pontelungo	18	22_18	Mista
PRR	recupero	22-Pontelungo	3	22_03	D1
PRR	recupero	22-Pontelungo	6	22_06	distributore
PRR	recupero	22-Pontelungo	5	22_05	D1
PRR	recupero	22-Pontelungo	5a	22_05a	D1
PRR	recupero	22-Pontelungo	6	22_06	D1
PRR	recupero	22-Pontelungo	7	22_07	D1, P6
PRR	recupero	22-Pontelungo	8	22_08	D1
PUC	nuova trasformazione	22-Pontelungo	9	22_09	D3
PRR	recupero	22-Pontelungo	10	22_10	F4
PRR	recupero	22-Pontelungo	11a	22_11a	D1
PUC	recupero	22-Pontelungo	11b	22_11b	D1
PUC	recupero	22-Pontelungo	12	22_12	D1
PUC	nuova trasformazione	22-Pontelungo	13	22_13	D1
PRR	recupero	22-Pontelungo	14	22_14	F4
PUC	recupero	23-Maraveroso	1	23_01	D1
PRR	recupero	23-Maraveroso	2Sub1	23_02S01	D1
PUC	nuova trasformazione	23-Maraveroso	2	23_02	D1
PRR	recupero	23-Maraveroso	4	23_04	D2
PRR	recupero	23-Maraveroso	5	23_05	D2
PUC	nuova trasformazione	23-Maraveroso	6	23_06a01	D2
PUC	nuova trasformazione	23-Maraveroso	6	23_06a02	D2
PRR	recupero	23-Maraveroso	7	23_07	D2
PUC	nuova trasformazione	25-Le Maggole	1a	25_01a	F2
PUC	nuova trasformazione	25-Le Maggole	1b	25_01b	Mista
PRR	recupero	SA, Loc. Albavilla	1	SA_001	sito da bonificare
PRR	recupero	SA, Loc. Monello	2	SA_002	D1
PRR	recupero	SA, Loc. Orignano	3	SA_003	D1
PRR	recupero	SA, Loc. Le Hammocce	05Sub1	SA_005Sub1	F3
PRR	nuova trasformazione	SA, Loc. Le Hammocce	05Sub2	SA_005Sub2	F3
PRR	recupero	SA, Loc. Le Hammocce	05Sub3	SA_005Sub3	B1
PRR	recupero	SA, Loc. San Giuliano Terme	0a	SA_006a	F4
PRR	recupero	SA, Loc. San Giuliano Terme	0b	SA_006b	F4
PRR	recupero	SA, Loc. Le Prata	13b	SA_013b	F4E
PRR	recupero	SA, Loc. Le Prata	14PFP5Sub3	SA_014PFP5Sub3	multifunzionale
P+UBZ	nuova trasformazione	SA, Loc. Metato	23Sub1	SA_023Sub1	F3
PUC	nuova trasformazione	SA, Loc. Metato	23Sub2	SA_023Sub2	F2
PRR	recupero	SA, Loc. Metato/Catagagnoli	24	SA_024	F2
PRR	recupero	SA, Loc. Le Maggole	28	SA_028	F4
PRR	recupero	SA, Loc. Prata	30	SA_030	B1
PRR	recupero	SA, Loc. San Martino a Ulimano	31	SA_031	D1
PRR	recupero	SA, Loc. Pignoli	32	SA_032	F1, F4
PRR	recupero	SA, Loc. Pignoli	33b	SA_033b	E3
PUC	recupero	SA, Loc. Albavilla	35	SA_035	D1
PRR	nuova trasformazione	SA, Loc. San Martino a Ulimano	37	SA_037	E3
PRR	nuova trasformazione	SA, Loc. Orignano	40	SA_040	E3
PRR	recupero	SA, San Martino a Ulimano	42	SA_042	E3
PUC	recupero	SA, Loc. Le Prata	43	SA_043	D1
PRR	recupero	SA, Loc. Spafatta-Farneta	62	SA_062	E3
PRR	recupero	SA, Loc. Prata	67Sub1	SA_067Sub1	D1
PRR	recupero	SA, Loc. Prata	67Sub2	SA_067Sub2	B1
PRR	recupero	SA, Pontassiere	68	SA_068	E2
PUC	recupero	SA, Loc. Albavilla	91	SA_091	F4
PRR	nuova trasformazione	S.S. Paggia	92	SA_092	E3
PRR	nuova trasformazione	SA, Pignoli	97	SA_097	E3
PUC	nuova trasformazione	Sistema ambientale	100	SA_100	F5
PUC	nuova trasformazione	Sistema ambientale	111	SA_111	F4
PUC	nuova trasformazione	Sistema ambientale	112	SA_112	F4



1:10.000