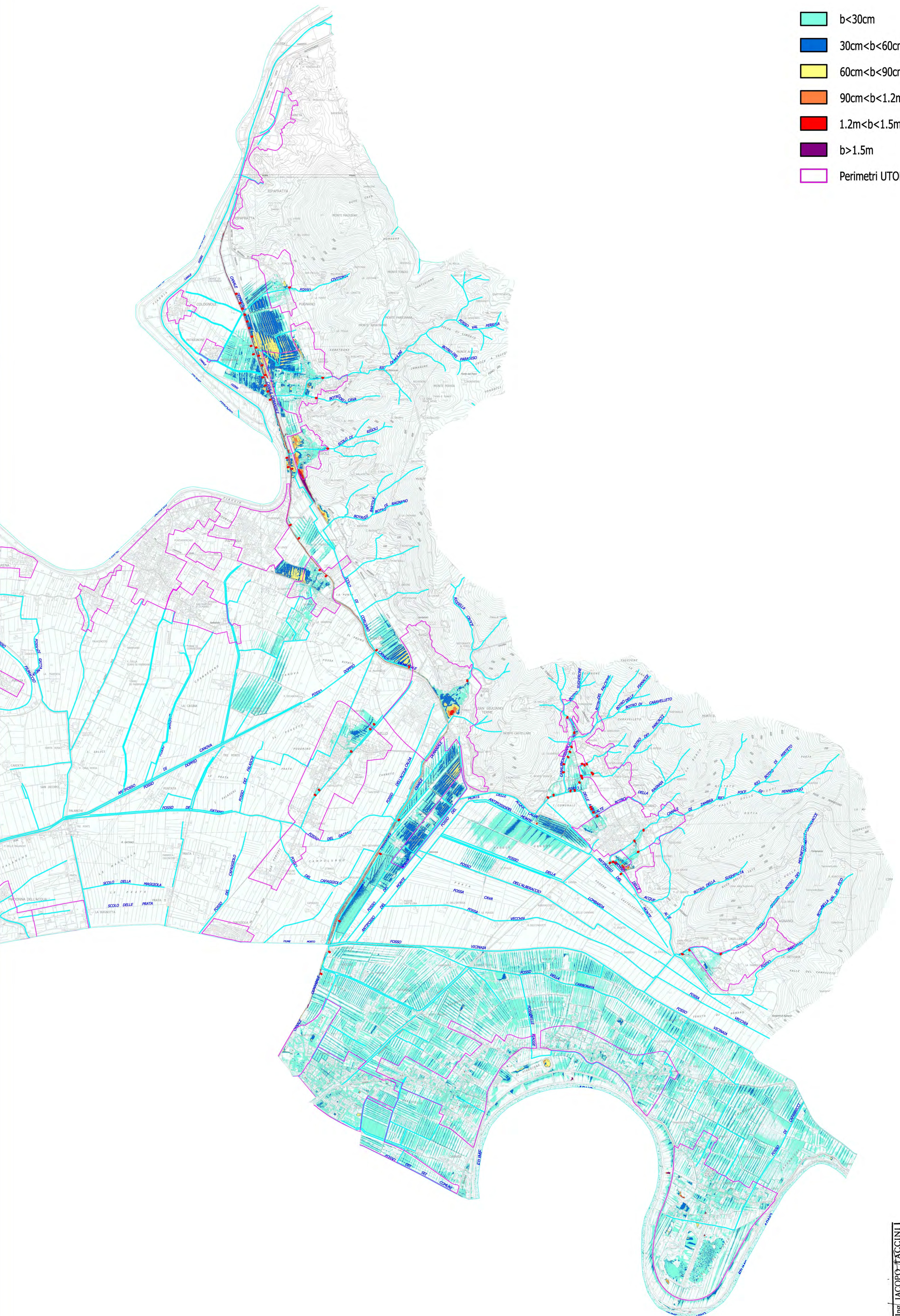


- $b < 30\text{cm}$
- $30\text{cm} < b < 60\text{cm}$
- $60\text{cm} < b < 90\text{cm}$
- $90\text{cm} < b < 1.2\text{m}$
- $1.2\text{m} < b < 1.5\text{m}$
- $b > 1.5\text{m}$
- Perimetri UTOE



Ing. Jacopo TACCINI
 Ordine Ingegneri della Provincia di Pisa
 N.° 3710 - **Stabile & Associati S.p.A.**
 INGEGNERIA CIVILE E AMBIENTALE

Ing. Jacopo TACCINI
 via del Rio, 2 - 56025 PONTEDERA PI
 e-mail: jacopo.taccini@stabile-associati.it
 Cell: +39 323 456491
 PEC: jacopo.taccini@ingpec.it
 Contattaci: <http://www.stabile-associati.it>



SOGGETTO: Studio idraulico a supporto del POC di San Giuliano	
UTILIZAZIONE: SAN GIULIANO TERME COMMITTENTE: Comune di SAN GIULIANO TERME ELABORATO: Battenti idraulici di modello TR200	
DATA:	Luglio 2017
Pr. n°:	17-016
SCALA 1: 20000	

SCALA 1: 20000