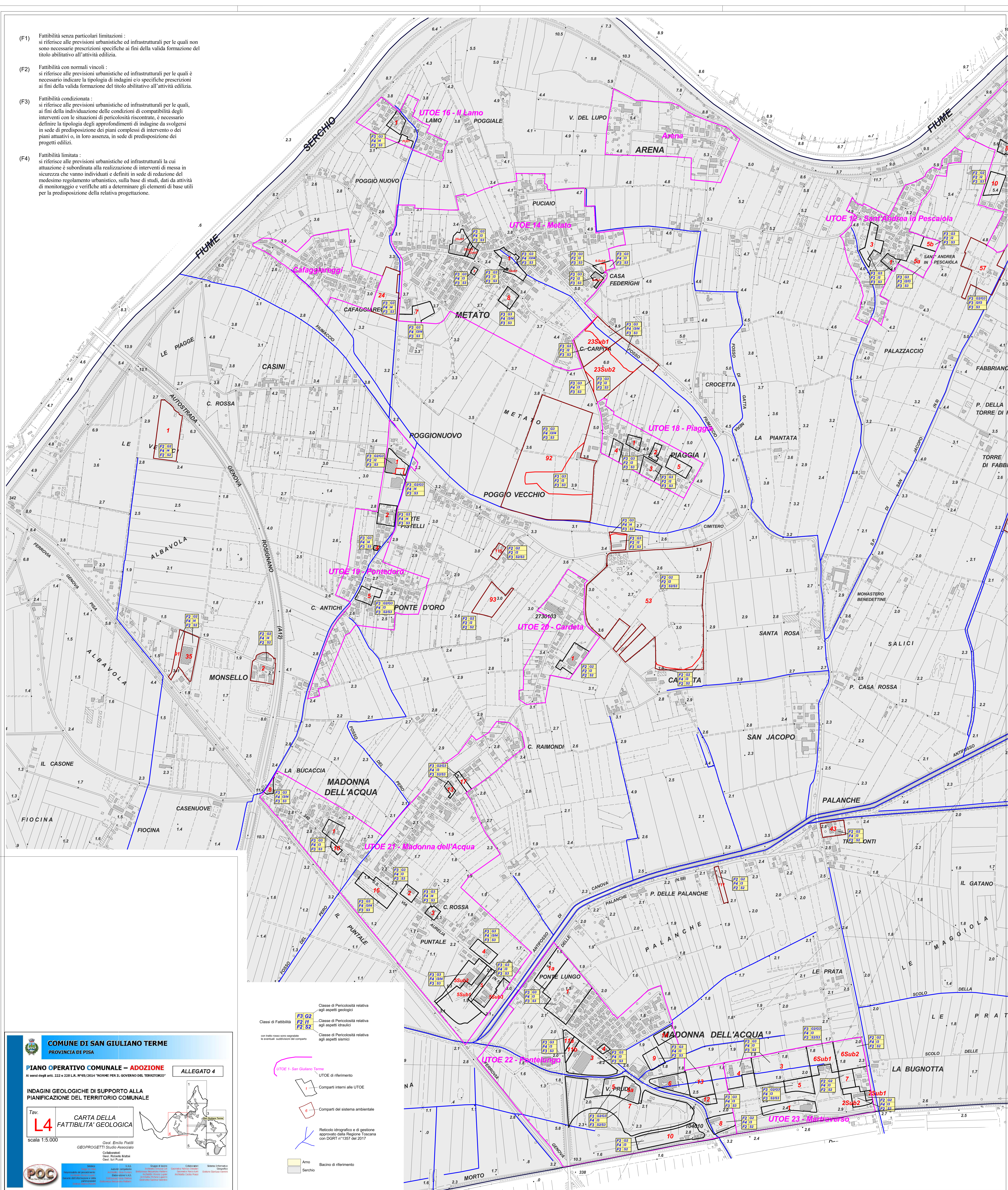


- (F1) Fattibilità senza particolari limitazioni :
si riferisce alle previsioni urbanistiche ed infrastrutturali per le quali non sono necessarie prescrizioni specifiche ai fini della valida formazione del titolo abilitativo all'attività edilizia.
- (F2) Fattibilità con normali vincoli :
si riferisce alle previsioni urbanistiche ed infrastrutturali per le quali è necessario indicare la tipologia di indagini e/o specifiche prescrizioni ai fini della valida formazione del titolo abilitativo all'attività edilizia.
- (F3) Fattibilità condizionata :
si riferisce alle previsioni urbanistiche ed infrastrutturali per le quali, ai fini della individuazione delle condizioni di compatibilità degli interventi con le situazioni di pericolosità riscontrate, è necessario definire la tipologia degli approfondimenti di indagine da svolgersi in sede di predisposizione dei piani complessi di intervento o dei piani attuativi e, in loro assenza, in sede di predisposizione dei progetti edilizi.
- (F4) Fattibilità limitata :
si riferisce alle previsioni urbanistiche ed infrastrutturali la cui attuazione è subordinata alla realizzazione di interventi di messa in sicurezza che vanno individuati e definiti in sede di redazione del medesimo regolamento urbanistico, sulla base di studi, dati ed attività di monitoraggio e verifiche atti a determinare gli elementi di base utili per la predisposizione della relativa progettazione.



Classi di Fattibilità

- F3 G2 Classe di Pericolosità relativa agli aspetti geologici
- F2 S2 Classe di Pericolosità relativa agli aspetti idraulici
- F2 S1 Classe di Pericolosità relativa agli aspetti sismici

(con tratto rosso sono segnalati i eventuali sottodivisi di comparto)

UTOE 1 - San Giuliano Terme

- 1 UTOE di riferimento
- 2 Comparti interni alle UTOE
- 3 Comparti del sistema ambientale
- 4 Reticolo idrografico e di gestione approvato dalla Regione Toscana con DGR n° 11507 del 2017
- 5 Anno
- 6 Bacino di riferimento

COMUNE DI SAN GIULIANO TERME
PROVINCIA DI PISA

PIANO OPERATIVO COMUNALE - ADOZIONE ALLEGATO 4
Ai sensi degli artt. 222 e 228 L.R. N°65/2014 "NORME PER IL GOVERNO DEL TERRITORIO"

INDAGINI GEOLOGICHE DI SUPPORTO ALLA PIANIFICAZIONE DEL TERRITORIO COMUNALE

Tav. **L4** CARTA DELLA FATTIBILITA' GEOLOGICA
scala 1:5.000

GeoProgetti Studio Associato
Cof. Emilio Pizzati
Collaboratori: Cof. Riccardo Mattioli, Cof. Ron Pizzoli

POC