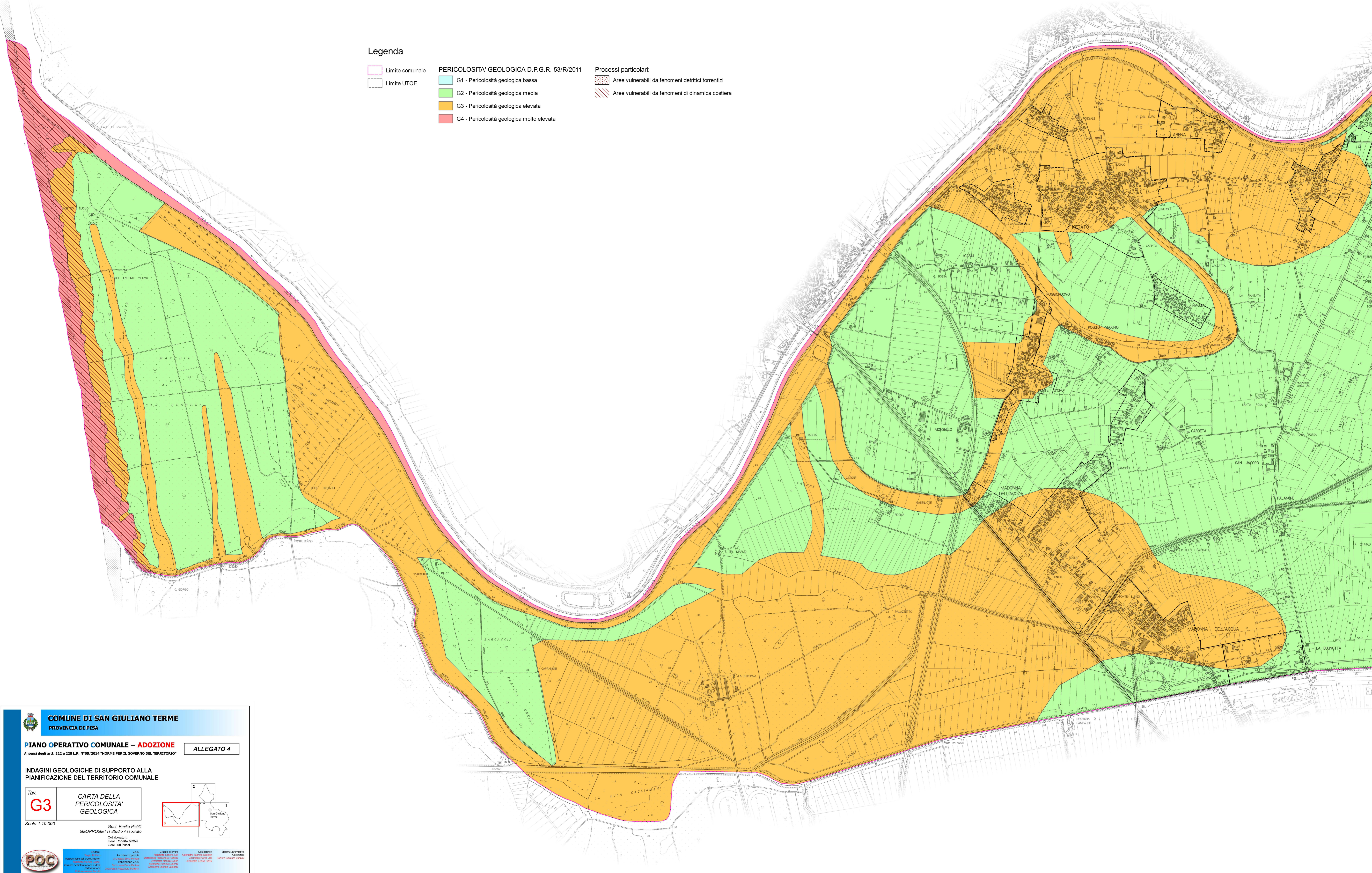


Legenda

- Limite comunale
- Limite UTOE

- PERICOLOSITA' GEOLOGICA D.P.G.R. 53/R/2011
- G1 - Pericolosità geologica bassa
 - G2 - Pericolosità geologica media
 - G3 - Pericolosità geologica elevata
 - G4 - Pericolosità geologica molto elevata

- Processi particolari:
- Aree vulnerabili da fenomeni detritici torrentizi
 - Aree vulnerabili da fenomeni di dinamica costiera



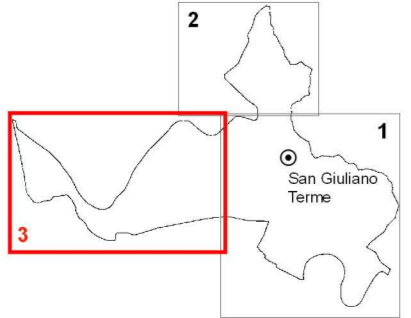
COMUNE DI SAN GIULIANO TERME
PROVINCIA DI PISA

PIANO OPERATIVO COMUNALE - ADOZIONE ALLEGATO 4
Ai sensi degli artt. 222 e 228 L.R. N°65/2014 "NORME PER IL GOVERNO DEL TERRITORIO"

INDAGINI GEOLOGICHE DI SUPPORTO ALLA
PIANIFICAZIONE DEL TERRITORIO COMUNALE

Tav. **G3** CARTA DELLA PERICOLOSITA' GEOLOGICA

Scala 1:10.000
Geol. Emilio Pistilli
GEOPROGETTI Studio Associato
Collaboratori:
Geol. Roberto Maffei
Geol. Iuri Pucci



POC

Stato:	V.A.S.	Gruppi di lavoro:	Collaboratori:	Sistema Informativo:
Autore coordinatore:	Autore coordinatore V.A.S.	Autore coordinatore V.A.S.	Autore coordinatore V.A.S.	Geografico
Responsabile del procedimento:	Responsabile del procedimento V.A.S.	Responsabile del procedimento V.A.S.	Responsabile del procedimento V.A.S.	Geografico
Autore del progetto:	Autore del progetto V.A.S.	Autore del progetto V.A.S.	Autore del progetto V.A.S.	Geografico
Autore della cartografia:	Autore della cartografia V.A.S.	Autore della cartografia V.A.S.	Autore della cartografia V.A.S.	Geografico
Autore della stampa:	Autore della stampa V.A.S.	Autore della stampa V.A.S.	Autore della stampa V.A.S.	Geografico