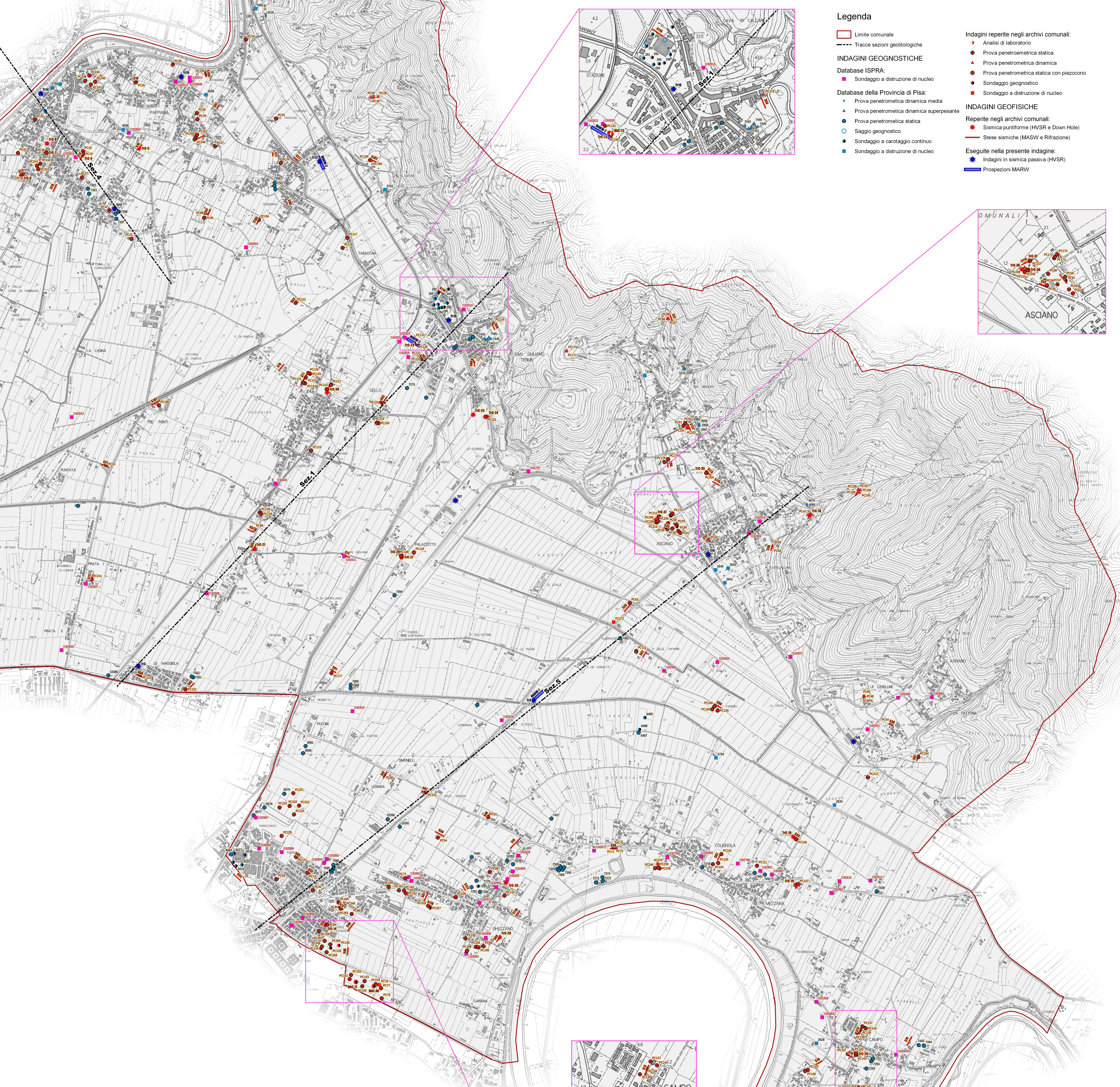
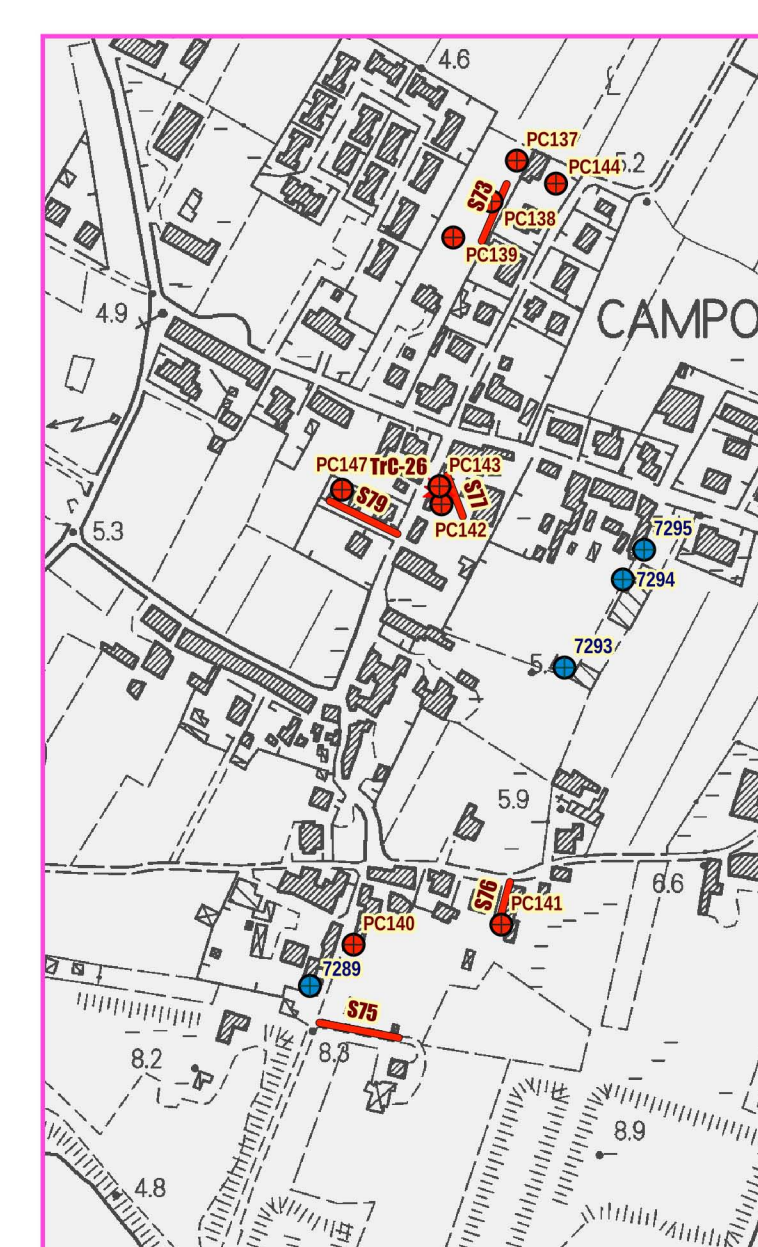
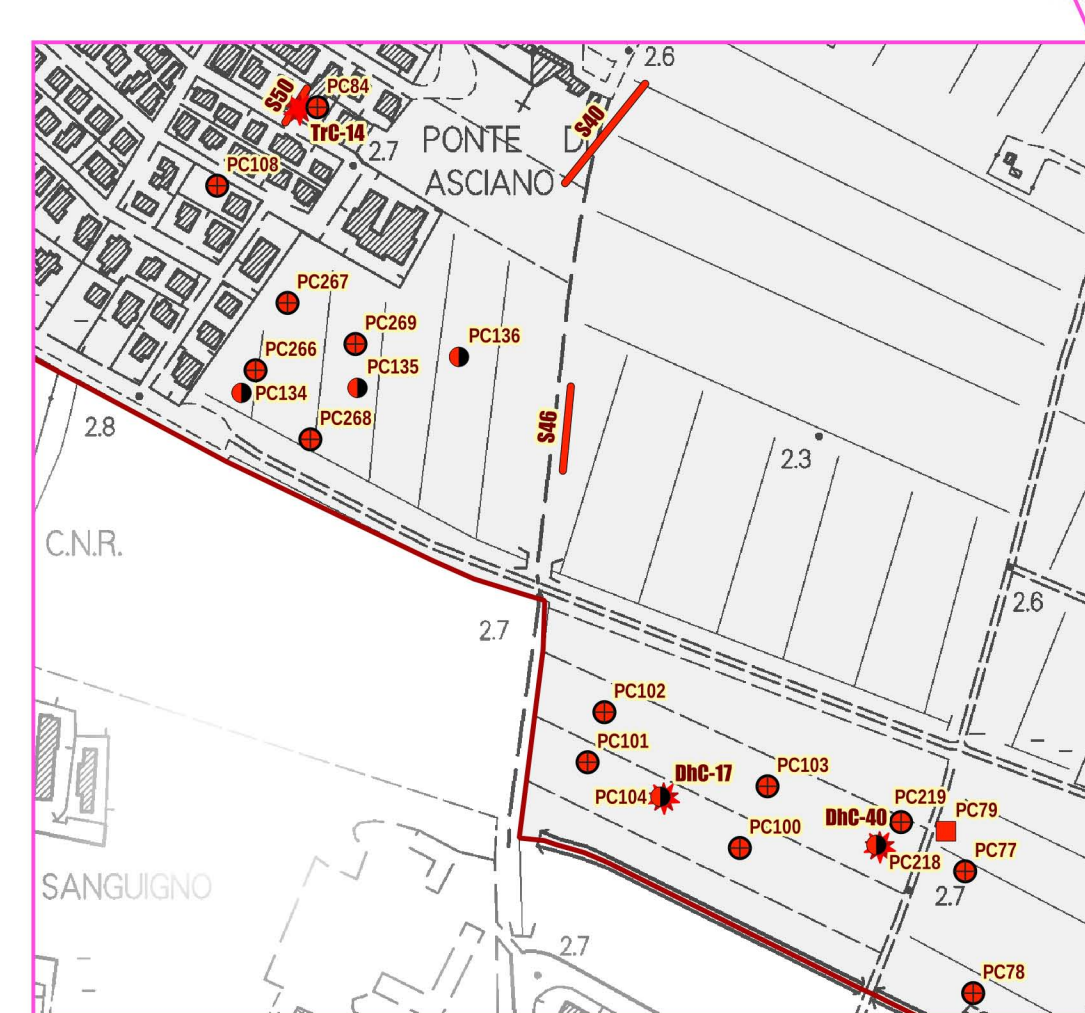


Legenda

- Limite comunale
- Tracce sezioni geologiche
- INDAGINI GEOGNOSTICHE**
- Database ISPRA:
 - Sondaggio a distruzione di nucleo
- Database della Provincia di Pisa:
 - Prova penetrometrica dinamica media
 - Prova penetrometrica dinamica superpesante
 - Prova penetrometrica statica
 - Saggio geognostico
 - Sondaggio a carotaggio continuo
 - Sondaggio a distruzione di nucleo
- Indagini reperite negli archivi comunali:
 - Analisi di laboratorio
 - Prova penetrometrica statica
 - Prova penetrometrica dinamica
 - Prova penetrometrica statica con piezometro
 - Sondaggio geognostico
 - Sondaggio a distruzione di nucleo
- INDAGINI GEOFISICHE**
- Reperite negli archivi comunali:
 - Sismica puntiforme (HVSr e Down Hole)
 - Stese sismiche (MASW e Rifrazione)
- Eseguite nella presente indagine:
 - Indagini in sismica passiva (HVSr)
 - Proiezioni MARW



COMUNE DI SAN GIULIANO TERME
 PROVINCIA DI PISA

PIANO OPERATIVO COMUNALE - ADOZIONE **ALLEGATO 4**

Al sensi degli artt. 232 e 238 L.R. N°65/2014 "NORME PER IL GOVERNO DEL TERRITORIO"

INDAGINI GEOLOGICHE DI SUPPORTO ALLA PIANIFICAZIONE DEL TERRITORIO COMUNALE

Tav. C1 CARTA DEI DATI DI BASE

Scala 1:10.000
(con dettagli 1:5.000)

Geol. Emilio Pistilli
 GEOPROGETTI Studio Associato
 Collaboratori:
 Geol. Roberto Marini
 Geol. Iuri Pucci

POC