



COMUNE DI SAN GIULIANO TERME

PROVINCIA DI PISA

PIANO OPERATIVO COMUNALE

ADOZIONE

Ai sensi degli artt. 222 e 228 L.R. N°65/2014 "NORME PER IL GOVERNO DEL TERRITORIO"

ALLEGATO 5B

SCHEDATURA DEGLI EDIFICI ESTERNI ALLE U.T.O.E. PRESENTI AL 1924-1928

GIUGNO 2018

ALLEGATO 5B



Sindaco
Sergio Di Maio
Responsabile del
procedimento
Architetto Monica Luperi
Garante dell'informazione
e della partecipazione
Dottore Alessio Pierotti

V.A.S.
Autorità competente
Architetto Silvia Fontani
Elaborazione V.A.S.
Dottorssa Elena Fantoni
Dottorssa Alessandra Matteini

Gruppo di lavoro
Architetto Monica Luperi
Architetto Simona Coli
Dottore Gian Luca Vannini
Dottorssa Alessandra Matteini
Architetto Michela Luperini
Geometra Sabrina Valentini

Collaboratori
Geometra Fabrizio Desideri
Geometra Marco Lelli
Architetto Cecilia Frassi

Sistema Informativo
Geografico
Dottore Gian Luca Vannini

n° edificio:

Tavola 1 (scala 1:5000)

Località: Farneta

via

n° civico:

Tipologia: villa

n° comparto extraurbano del sistema ambientale:

uso attuale p. t.:

uso attuale p. 1°:

grado di alterazione:

datazione:

note:



n° edificio:

Tavola 1 (scala 1:5000)

Località: Farneta

via

n° civico:

Tipologia: corte/rurale trasformata in uni/bifamiliare

n° comparto extraurbano del sistema ambientale:

uso attuale p. t.:

uso attuale p. 1°:

grado di alterazione:

datazione:

note:



n° edificio:

Tavola 1 (scala 1:5000)

Località: Farneta

via

n° civico:

Tipologia: rurale/a corte

n° comparto extraurbano del sistema ambientale:

uso attuale p. t.:

uso attuale p. 1°:

grado di alterazione:

datazione:

note:



n° edificio:

Tavola 1 (scala 1:5000)

Località: Farneta

via

n° civico:

Tipologia: rurale/a corte

n° comparto extraurbano del sistema ambientale:

uso attuale p. t.:

uso attuale p. 1°:

grado di alterazione:

datazione:

note: parte retrostante parzialmente in disuso



n° edificio:

Tavola 1 (scala 1:5000)

Località: Farneta

via

n° civico:

Tipologia: rurale

n° comparto extraurbano del sistema ambientale:

uso attuale p. t.:

uso attuale p. 1°:

grado di alterazione:

datazione:

note:



Regolamento Urbanistico

Schedatura edifici extraurbani

n° edificio:

Tavola 2 (scala 1:5000)

Località: Pignano

via

n° civico:

Tipologia: rurale/a corte

n° comparto extraurbano del sistema ambientale:

uso attuale p. t.:

uso attuale p. 1°:

grado di alterazione:

datazione:

note:



n° edificio:

Tavola 2 (scala 1:5000)

Località: Pugnano

via

n° civico:

Tipologia: edificio speciale

n° comparto extraurbano del sistema ambientale:

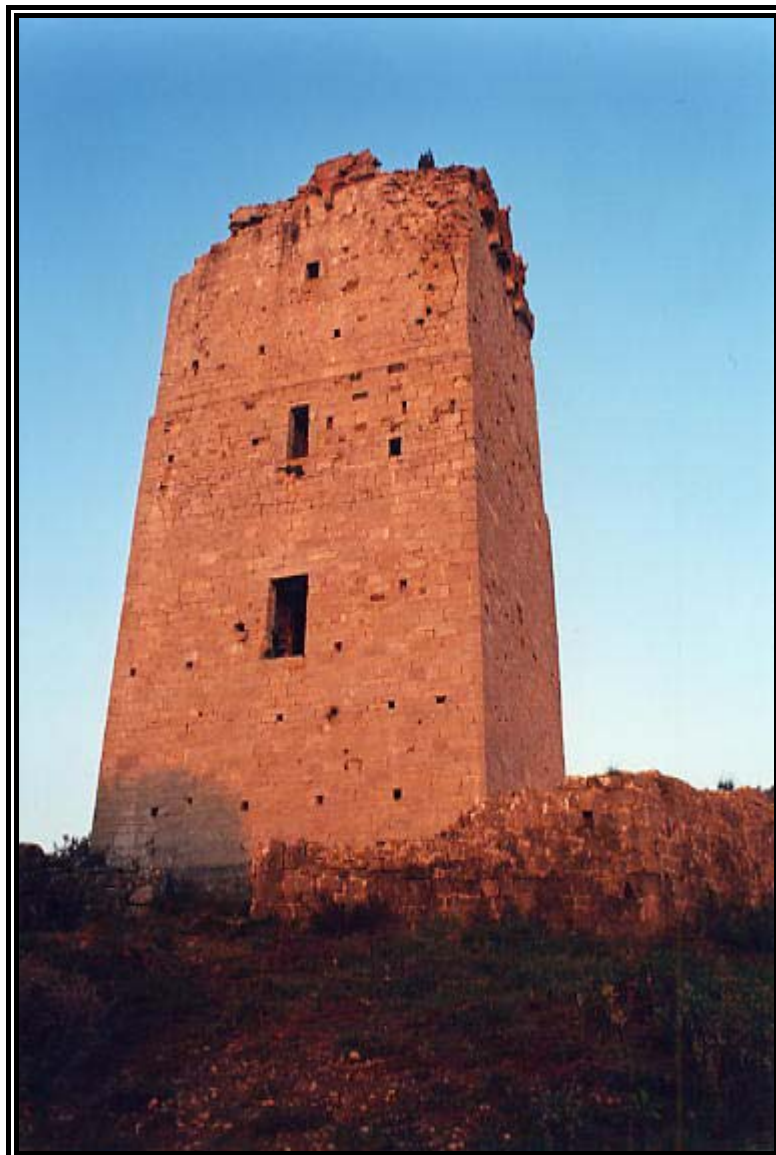
uso attuale p. t.:

uso attuale p. 1°:

grado di alterazione:

datazione:

note:



n° edificio:

Tavola 2 (scala 1:5000)

Località: Farneta

via

n° civico:

Tipologia: rurale/a corte

n° comparto extraurbano del sistema ambientale:

uso attuale p. t.:

uso attuale p. 1°:

grado di alterazione:

datazione:

note: parzialmente in disuso





n° edificio:

Tavola 2 (scala 1:5000)

Località: Ripafratta

via

n° civico:

Tipologia: rurale/a corte

n° comparto extraurbano del sistema ambientale:

uso attuale p. t.:

uso attuale p. 1°:

grado di alterazione:

datazione:

note: annessi da riqualificare



n° edificio:

Tavola 2 (scala 1:5000)

Località: Ripafratta

via

n° civico:

Tipologia: edificio speciale

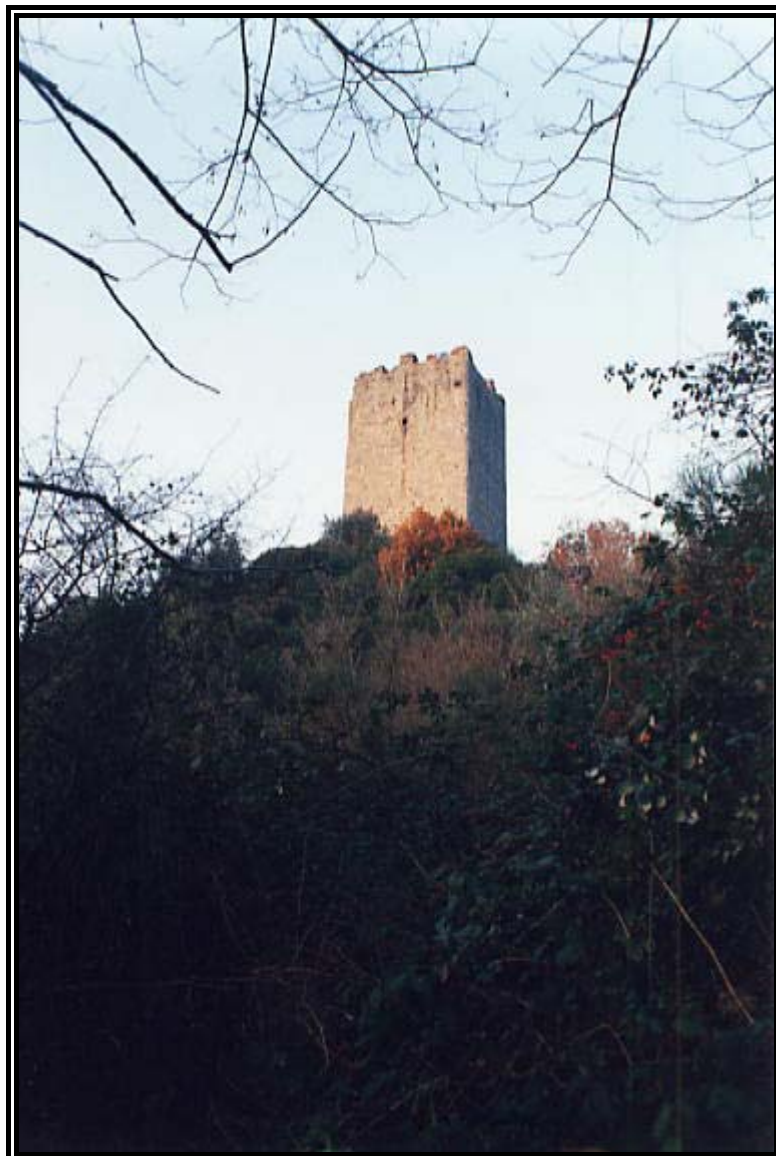
n° comparto extraurbano del sistema ambientale:

uso attuale p. t.:

uso attuale p. 1°:

grado di alterazione: datazione:

note:



Regolamento Urbanistico

Schedatura edifici extraurbani

n° edificio:

Tavola 2 (scala 1:5000)

Località: Pugnano

via

n° civico:

Tipologia: rurale/a corte

n° comparto extraurbano del sistema ambientale:

uso attuale p. t.:

uso attuale p. 1°:

grado di alterazione:

datazione:

note:



Regolamento Urbanistico

Schedatura edifici extraurbani

n° edificio:

Tavola 3 (scala 1:5000)

Località: Ripafratta

via

n° civico:

Tipologia: annesso trasformato in residenza

n° comparto extraurbano del sistema ambientale:

uso attuale p. t.:

uso attuale p. 1°:

grado di alterazione: *datazione:*

note:



n° edificio:

Tavola 4 (scala 1:5000)

Località: Colognole

via

n° civico:

Tipologia: rurale/a corte

n° comparto extraurbano del sistema ambientale:

uso attuale p. t.:

uso attuale p. 1°:

grado di alterazione:

datazione:

note:



n° edificio:

Tavola 4 (scala 1:5000)

Località: Colognole

via

n° civico:

Tipologia: rurale/a corte

n° comparto extraurbano del sistema ambientale:

uso attuale p. t.:

uso attuale p. 1°:

grado di alterazione:

datazione:

note:





documentazione fotografica

Scheda modificata a seguito di approvazione della delibera C.C. n°108/2010

n° edificio:

Tavola 4 (scala 1:5000)

Località: Colognole

via

n° civico:

Tipologia: rurale/a corte

n° comparto extraurbano del sistema ambientale:

uso attuale p. t.:

uso attuale p. 1°:

grado di alterazione:

datazione:

note:



n° edificio:

Tavola 4 (scala 1:5000)

Località: Colognole

via

n° civico:

Tipologia: rurale/a corte

n° comparto extraurbano del sistema ambientale:

uso attuale p. t.:

uso attuale p. 1°:

grado di alterazione:

datazione:

note:



n° edificio:

Tavola 5 (scala 1:5000)

Località: Pugnano

via

n° civico:

Tipologia: annesso rurale

n° comparto extraurbano del sistema ambientale:

uso attuale p. t.:
uso attuale p. 1°:

grado di alterazione: *datazione:*

note:



n° edificio:

Tavola 5 (scala 1:5000)

Località: Molina di Quosa

via

n° civico:

Tipologia: rurale/a corte

n° comparto extraurbano del sistema ambientale:

uso attuale p. t.:

uso attuale p. 1°:

grado di alterazione:

datazione:

note: mancanza di viabilità di accesso, cisterna al piano terra di servizio alla villa sottostante



n° edificio:

Tavola 5 (scala 1:5000)

Località: Pugnano

via

n° civico:

Tipologia: rurale/a corte

n° comparto extraurbano del sistema ambientale:

uso attuale p. t.:

uso attuale p. 1°:

grado di alterazione: *datazione:*

note:



Regolamento Urbanistico

Schedatura edifici extraurbani

n° edificio:

Tavola 5 (scala 1:5000)

Località: Pignano

via

n° civico:

Tipologia: rurale/a corte

n° comparto extraurbano del sistema ambientale:

uso attuale p. t.:

uso attuale p. 1°:

grado di alterazione:

datazione:

note:



Regolamento Urbanistico

Schedatura edifici extraurbani

n° edificio:

Tavola 5 (scala 1:5000)

Località: Patrignone

via

n° civico:

Tipologia: corte trasformata in aggregazione complessa

n° comparto extraurbano del sistema ambientale:

uso attuale p. t.:

uso attuale p. 1°:

grado di alterazione:

datazione:

note:



Regolamento Urbanistico

Schedatura edifici extraurbani

n° edificio:

Tavola 5 (scala 1:5000)

Località: Pignano

via

n° civico:

Tipologia: rurale/a corte

n° comparto extraurbano del sistema ambientale:

uso attuale p. t.:
uso attuale p. 1°:

grado di alterazione: *datazione:*

note:



n° edificio:

Tavola 5 (scala 1:5000)

Località: Pugnano

via

n° civico:

Tipologia: rurale/a corte

n° comparto extraurbano del sistema ambientale:

uso attuale p. t.:

uso attuale p. 1°:

grado di alterazione:

datazione:

note: Possibilità di diverso posizionamento della scala interna nel locale portico..





documentazione fotografica

Scheda modificata a seguito dell'accoglimento Settima Variante al R.U. (approvazione: delibera C.C. n°132 del 30/09/2009)

n° edificio:

Tavola 5 (scala 1:5000)

Località: Patrignone

via

n° civico:

Tipologia: residenza bifamiliare

n° comparto extraurbano del sistema ambientale:

uso attuale p. t.:
uso attuale p. 1°:

grado di alterazione: *datazione:*

note:



n° edificio:

Tavola 5 (scala 1:5000)

Località: Pugnano

via

n° civico:

Tipologia: annesso

n° comparto extraurbano del sistema ambientale:

uso attuale p. t.:

uso attuale p. 1°:

grado di alterazione:

datazione:

note:



n° edificio:

Tavola 5 (scala 1:5000)

Località: Molina di Quosa

via

n° civico:

Tipologia: rurale

n° comparto extraurbano del sistema ambientale:

uso attuale p. t.:

uso attuale p. 1°:

grado di alterazione:

datazione:

note:



Regolamento Urbanistico

Schedatura edifici extraurbani

n° edificio:

Tavola 5 (scala 1:5000)

Località: Quattro venti

via

n° civico:

Tipologia: rurale/a corte

n° comparto extraurbano del sistema ambientale:

uso attuale p. t.:

uso attuale p. 1°:

grado di alterazione:

datazione:

note:





Regolamento Urbanistico

Schedatura edifici extraurbani

n° edificio:

Tavola 5 (scala 1:5000)

Località: Pignano

via

n° civico:

Tipologia: rurale/a corte

n° comparto extraurbano del sistema ambientale:

uso attuale p. t.:

uso attuale p. 1°:

grado di alterazione:

datazione:

note:



n° edificio:

Tavola 5 (scala 1:5000)

Località: Pignano

via

n° civico:

Tipologia: villa

n° comparto extraurbano del sistema ambientale:

uso attuale p. t.:

uso attuale p. 1°:

grado di alterazione:

datazione:

note: villa San Paolo



n° edificio:

Tavola 5 (scala 1:5000)

Località: Pugnano

via

n° civico:

Tipologia: rurale/a corte

n° comparto extraurbano del sistema ambientale:

uso attuale p. t.:

uso attuale p. 1°:

grado di alterazione:

datazione:

note: utilizzata in parte come azienda agrituristica



n° edificio:

Tavola 5 (scala 1:5000)

Località: Molina di Quosa

via

n° civico:

Tipologia: rurale/a corte

n° comparto extraurbano del sistema ambientale:

uso attuale p. t.:

uso attuale p. 1°:

grado di alterazione:

datazione:

note:



Regolamento Urbanistico

Schedatura edifici extraurbani

n° edificio:

Tavola 5 (scala 1:5000)

Località: Pugnano

via

n° civico:

Tipologia: annesso

n° comparto extraurbano del sistema ambientale:

uso attuale p. t.:

uso attuale p. 1°:

grado di alterazione:

datazione:

note: annesso alla "Casa delle selve"



n° edificio:

Tavola 5 (scala 1:5000)

Località: Pugnano

via

n° civico:

Tipologia: rurale

n° comparto extraurbano del sistema ambientale:

uso attuale p. t.:

uso attuale p. 1°:

grado di alterazione:

datazione:

note:





documentazione fotografica

Scheda modificata a seguito dell'accoglimento Ottava Variante al R.U. (approvazione: delibera C.C. n° 45 del 21/06/2011)

n° edificio:

Tavola 7 (scala 1:5000)

Località: Patrignone

via

n° civico:

Tipologia: edilizia rurale/pseudoschiera

n° comparto extraurbano del sistema ambientale:

uso attuale p. t.:

uso attuale p. 1°:

grado di alterazione:

datazione:

note: Possibilità di rialzamento finalizzato al reggiungimento dell'altezza abitabile 2,70 ml.



documentazione fotografica al dicembre 1998

Scheda modificata a seguito dell'accoglimento Sesta Variante al R.U. (approvazione: delibera C.C. n°27 del 16/05/2008)
Scheda modificata a seguito dell'accoglimento Ottava Variante al R.U. (approvazione: delibera C.C. n° 45 del 21/06/2011)

n° edificio:

Tavola 7 (scala 1:5000)

Località: Rigoli

via

n° civico:

Tipologia: edilizia in aggregazione seriale

n° comparto extraurbano del sistema ambientale:

uso attuale p. t.:

uso attuale p. 1°:

grado di alterazione:

datazione:

note:



n° edificio:

Tavola 7 (scala 1:5000)

Località: Rigoli

via

n° civico:

Tipologia: rurale/a corte

n° comparto extraurbano del sistema ambientale:

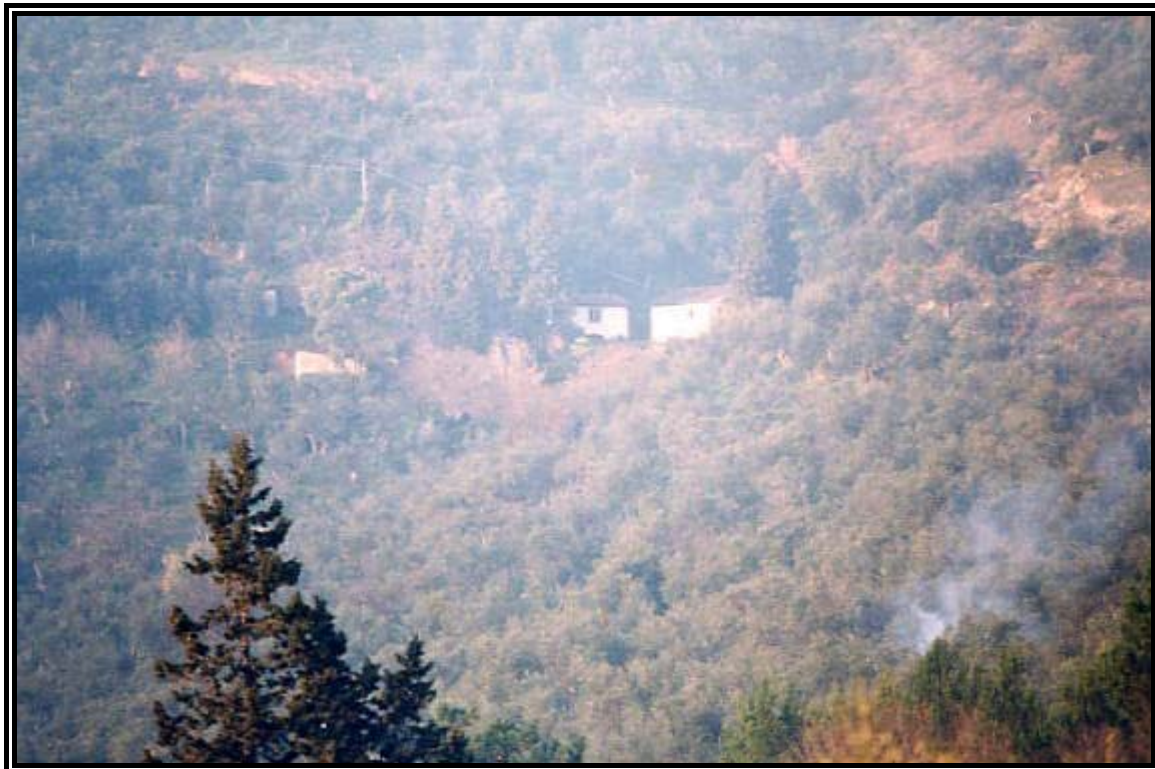
uso attuale p. t.:

uso attuale p. 1°:

grado di alterazione:

datazione:

note:



Regolamento Urbanistico

Schedatura edifici extraurbani

n° edificio:

Tavola 7 (scala 1:5000)

Località: Rigoli

via

n° civico:

Tipologia: rurale

n° comparto extraurbano del sistema ambientale:

uso attuale p. t.:

uso attuale p. 1°:

grado di alterazione:

datazione:

note:



n° edificio:

Tavola 7 (scala 1:5000)

Località: Patrignone

via

n° civico:

Tipologia: rurale/a corte

n° comparto extraurbano del sistema ambientale:

uso attuale p. t.:

uso attuale p. 1°:

grado di alterazione:

datazione:

note:





n° edificio:

Tavola 7 (scala 1:5000)

Località: Rigoli

via

n° civico:

Tipologia: rurale/ a corte

n° comparto extraurbano del sistema ambientale:

uso attuale p. t.:

uso attuale p. 1°:

grado di alterazione:

datazione:

note:



n° edificio:

Tavola 7 (scala 1:5000)

Località: Patrignone

via

n° civico:

Tipologia: rurale/ a corte

n° comparto extraurbano del sistema ambientale:

uso attuale p. t.:

uso attuale p. 1°:

grado di alterazione:

datazione:

note:



n° edificio:

Tavola 7 (scala 1:5000)

Località: Rigoli

via

n° civico:

Tipologia: corte rurale trasformata in villino/palzzetto

n° comparto extraurbano del sistema ambientale:

uso attuale p. t.:

uso attuale p. 1°:

grado di alterazione: *datazione:*

note:



n° edificio:

Tavola 7 (scala 1:5000)

Località: Rigoli

via

n° civico:

Tipologia: villino/palazzetto

n° comparto extraurbano del sistema ambientale:

uso attuale p. t.:

uso attuale p. 1°:

grado di alterazione:

datazione:

note:



n° edificio:

Tavola 8 (scala 1:5000)

Località: Rigoli

via

n° civico:

Tipologia: rurale/ a corte

n° comparto extraurbano del sistema ambientale:

uso attuale p. t.:

uso attuale p. 1°:

grado di alterazione:

datazione:

note:



n° edificio:

Tavola 8 (scala 1:5000)

Località: Rigoli

via

n° civico:

Tipologia: rurale/ a corte

n° comparto extraurbano del sistema ambientale:

uso attuale p. t.:

uso attuale p. 1°:

grado di alterazione:

datazione:

note:



n° edificio:

Tavola 8 (scala 1:5000)

Località: Rigoli

via

n° civico:

Tipologia: edificio produttivo specialistico

n° comparto extraurbano del sistema ambientale:

uso attuale p. t.:

uso attuale p. 1°:

grado di alterazione:

datazione:

note:





Regolamento Urbanistico

Schedatura edifici extraurbani

n° edificio:

Tavola 8 (scala 1:5000)

Località: Rigoli

via

n° civico:

Tipologia: rurale/ a corte

n° comparto extraurbano del sistema ambientale:

uso attuale p. t.:

uso attuale p. 1°:

grado di alterazione:

datazione:

note:



Regolamento Urbanistico

Schedatura edifici extraurbani

n° edificio:

Tavola 8 (scala 1:5000)

Località: Rigoli

via

n° civico:

Tipologia: rurale

n° comparto extraurbano del sistema ambientale:

uso attuale p. t.:

uso attuale p. 1°:

grado di alterazione:

datazione:

note: ristrutturata di recente



n° edificio:

Tavola 8 (scala 1:5000)

Località: Molina di Quosa

via

n° civico:

Tipologia: rurale/ a corte

n° comparto extraurbano del sistema ambientale:

uso attuale p. t.:

uso attuale p. 1°:

grado di alterazione:

datazione:

note:



Regolamento Urbanistico

Schedatura edifici extraurbani

n° edificio:

Tavola 8 (scala 1:5000)

Località: Rigoli

via Del Frantoio

n° civico: 49

Tipologia: rurale/ a corte

n° comparto extraurbano del sistema ambientale:

uso attuale p. t.:

uso attuale p. 1°:

grado di alterazione:

datazione:

note:



documentazione fotografica



documentazione fotografica

Scheda inserita a seguito dell'accoglimento Quarta Variante al R.U. (approvazione: delibera C.C. n° 79 del 19/09/2006)
Scheda modificata a seguito dell'accoglimento Sesta Variante al R.U. (approvazione: delibera C.C. n° 27 del 16/05/2008)

n° edificio:

Tavola 8 (scala 1:5000)

Località: Rigoli

via

n° civico:

Tipologia: annesso

n° comparto extraurbano del sistema ambientale:

uso attuale p. t.:

uso attuale p. 1°:

grado di alterazione:

datazione:

note: di servizio al vecchio frantoio



n° edificio:

Tavola 9 (scala 1:5000)

Località: Poggio Nuovo

via

n° civico:

Tipologia: corte/rurale trasformata in uni/bifamiliare

n° comparto extraurbano del sistema ambientale:

uso attuale p. t.:

uso attuale p. 1°:

grado di alterazione:

datazione:

note:



n° edificio:

Tavola 9 (scala 1:5000)

Località: Poggio Nuovo

via

n° civico:

Tipologia: corte/rurale trasformata in uni/bifamiliare

n° comparto extraurbano del sistema ambientale:

uso attuale p. t.:

uso attuale p. 1°:

grado di alterazione:

datazione:

note: recinzione non idonea



n° edificio:

Tavola 9 (scala 1:5000)

Località: Cafaggiareggi

via

n° civico:

Tipologia: edilizia in aggregazione seriale

n° comparto extraurbano del sistema ambientale:

uso attuale p. t.:

uso attuale p. 1°:

grado di alterazione: *datazione:*

note:



n° edificio:

Tavola 9 (scala 1:5000)

Località: Cafaggiareggi

via

n° civico:

Tipologia: uni/bifamiliare isolata

n° comparto extraurbano del sistema ambientale:

uso attuale p. t.:

uso attuale p. 1°:

grado di alterazione:

datazione:

note:



n° edificio:

Tavola 9 (scala 1:5000)

Località: Cafaggiareggi

via

n° civico:

Tipologia: rurale

n° comparto extraurbano del sistema ambientale:

uso attuale p. t.:
uso attuale p. 1°:

grado di alterazione: *datazione:*

note:



n° edificio:

Tavola 9 (scala 1:5000)

Località: Cafaggiareggi

via

n° civico:

Tipologia: uni/bifamiliare isolata

n° comparto extraurbano del sistema ambientale:

uso attuale p. t.:

uso attuale p. 1°:

grado di alterazione:

datazione:

note:



n° edificio:

Tavola 9 (scala 1:5000)

Località: Poggio Nuovo

via

n° civico:

Tipologia: annesso

n° comparto extraurbano del sistema ambientale:

uso attuale p. t.:

uso attuale p. 1°:

grado di alterazione:

datazione:

note: in parte in fase di ristrutturazione



n° edificio:

Tavola 9 (scala 1:5000)

Località: Metato

via

n° civico:

Tipologia: annesso trasformato in residenza

n° comparto extraurbano del sistema ambientale:

uso attuale p. t.:

uso attuale p. 1°:

grado di alterazione:

datazione:

note:



n° edificio:

Tavola 9 (scala 1:5000)

Località: Metato

via

n° civico:

Tipologia: rurale/a corte

n° comparto extraurbano del sistema ambientale:

uso attuale p. t.:

uso attuale p. 1°:

grado di alterazione:

datazione:

note: parzialmente crollata in disuso





n° edificio:

Tavola 9 (scala 1:5000)

Località: Poggio Nuovo

via

n° civico:

Tipologia: corte/rurale trasformata in uni/bifamiliare

n° comparto extraurbano del sistema ambientale:

uso attuale p. t.:

uso attuale p. 1°:

grado di alterazione:

datazione:

note:



n° edificio:

Tavola 9 (scala 1:5000)

Località: Poggio Nuovo

via

n° civico:

Tipologia: corte/rurale trasformata in uni/bifamiliare

n° comparto extraurbano del sistema ambientale:

uso attuale p. t.:

uso attuale p. 1°:

grado di alterazione:

datazione:

note: pertinenza da riqualificare e uniformare



n° edificio:

Tavola 9 (scala 1:5000)

Località: Poggio Nuovo

via

n° civico:

Tipologia: palazzo

n° comparto extraurbano del sistema ambientale:

uso attuale p. t.:

uso attuale p. 1°:

grado di alterazione:

datazione:

note: in fase di ristrutturazione



n° edificio:

Tavola 9 (scala 1:5000)

Località: Metato

via

n° civico:

Tipologia: corte/rurale trasformato in uni/bifamiliare

n° comparto extraurbano del sistema ambientale:

uso attuale p. t.:

uso attuale p. 1°:

grado di alterazione:

datazione:

note: trasformata in villa plurifamiliare (intervento di ristrutturazione del 1996)



n° edificio:

Tavola 10 (scala 1:5000)

Località: Arena

via

n° civico:

Tipologia: edificio residenziale a schiera

n° comparto extraurbano del sistema ambientale:

uso attuale p. t.:

uso attuale p. 1°:

grado di alterazione:

datazione:

note:





n° edificio:

Tavola 10 (scala 1:5000)

Località: Sant'Andrea in Pescaiola

via

n° civico:

Tipologia: rurale/a corte

n° comparto extraurbano del sistema ambientale:

uso attuale p. t.:

uso attuale p. 1°:

grado di alterazione:

datazione:

note: in area golenale del Serchio



n° edificio:

Tavola 10 (scala 1:5000)

Località: Arena

via

n° civico:

Tipologia: corte trasformata in schiera/linea/aggregazione complessa

n° comparto extraurbano del sistema ambientale:

uso attuale p. t.:
uso attuale p. 1°:

grado di alterazione: datazione:

note:





Regolamento Urbanistico

Schedatura edifici extraurbani

n° edificio:

Tavola 10 (scala 1:5000)

Località: Pontasserchio

via

n° civico:

Tipologia: rurale/a corte

n° comparto extraurbano del sistema ambientale:

uso attuale p. t.:

uso attuale p. 1°:

grado di alterazione:

datazione:

note: in area golenale del Serchio



Regolamento Urbanistico

Schedatura edifici extraurbani

n° edificio:

Tavola 10 (scala 1:5000)

Località: Arena

via

n° civico:

Tipologia: corte/rurale trasformato in uni/bifamiliare

n° comparto extraurbano del sistema ambientale:

uso attuale p. t.:

uso attuale p. 1°:

grado di alterazione:

datazione:

note:



n° edificio:

Tavola 10 (scala 1:5000)

Località: Sant'Andrea in Pesciola

via

n° civico:

Tipologia: rurale unifamiliare

n° comparto extraurbano del sistema ambientale:

uso attuale p. t.:

uso attuale p. 1°:

grado di alterazione: *datazione:*

note: in area golenale del Sechio



n° edificio:

Tavola 10 (scala 1:5000)

Località: Arena

via

n° civico:

Tipologia: corte trasformata in aggregazione complessa

n° comparto extraurbano del sistema ambientale:

uso attuale p. t.:

uso attuale p. 1°:

grado di alterazione: datazione:

note:



n° edificio:

Tavola 10 (scala 1:5000)

Località: Pontasserchio

via San Iacopo

n° civico:

Tipologia: rurale/a corte

n° comparto extraurbano del sistema ambientale:

uso attuale p. t.:

uso attuale p. 1°:

grado di alterazione:

datazione:

note: all'interno dell'U.T.O.E. 9



n° edificio:

Tavola 10 (scala 1:5000)

Località: Sant'Andrea in Pesciola

via

n° civico:

Tipologia: corte rurale trasformata in pseudoschiera

n° comparto extraurbano del sistema ambientale:

uso attuale p. t.:

uso attuale p. 1°:

grado di alterazione: datazione:

note: in area golenale del Serchio



n° edificio:

Tavola 10 (scala 1:5000)

Località: Metato

via

n° civico:

Tipologia: edilizia rurale/pseudoschiera

n° comparto extraurbano del sistema ambientale:

uso attuale p. t.:

uso attuale p. 1°:

grado di alterazione:

datazione:

note:



Regolamento Urbanistico

Schedatura edifici extraurbani

n° edificio:

Tavola 10 (scala 1:5000)

Località: Arena

via

n° civico:

Tipologia: corte trasformata in schiera

n° comparto extraurbano del sistema ambientale:

uso attuale p. t.:

uso attuale p. 1°:

grado di alterazione:

datazione:

note:



Regolamento Urbanistico

Schedatura edifici extraurbani

n° edificio:

Tavola 10 (scala 1:5000)

Località: Metato

via

n° civico:

Tipologia: rurale/a corte serializzata

n° comparto extraurbano del sistema ambientale:

uso attuale p. t.:

uso attuale p. 1°:

grado di alterazione: datazione:

note: intervento di ristrutturazione recente sul lati ovest.





n° edificio:

Tavola 11 (scala 1:5000)

Località: San Iacopo

via San Iacopo

n° civico:

Tipologia: rurale/a corte

n° comparto extraurbano del sistema ambientale:

uso attuale p. t.:

uso attuale p. 1°:

grado di alterazione:

datazione:

note:

assenza di foto

n° edificio:

Tavola 11 (scala 1:5000)

Località: Limiti

via

n° civico:

Tipologia: rurale/a corte

n° comparto extraurbano del sistema ambientale:

uso attuale p. t.:
uso attuale p. 1°:

grado di alterazione: *datazione:*

note:



n° edificio:

Tavola 11 (scala 1:5000)

Località: Rigoli

via

n° civico:

Tipologia: rurale/a corte

n° comparto extraurbano del sistema ambientale:

uso attuale p. t.:

uso attuale p. 1°:

grado di alterazione:

datazione:

note:



n° edificio:

Tavola 11 (scala 1:5000)

Località: Pappiana

via

n° civico:

Tipologia: villini/palazzetto

n° comparto extraurbano del sistema ambientale:

uso attuale p. t.:

uso attuale p. 1°:

grado di alterazione: datazione:

note:



Regolamento Urbanistico

Schedatura edifici extraurbani

n° edificio:

Tavola 11 (scala 1:5000)

Località: Pontasserchio

via

n° civico:

Tipologia: edificio residenziale a schiera

n° comparto extraurbano del sistema ambientale:

uso attuale p. t.:

uso attuale p. 1°:

grado di alterazione:

datazione:

note: in zona "A".



n° edificio:

Tavola 11 (scala 1:5000)

Località: Orzignano

via

n° civico:

Tipologia: rurale/a corte

n° comparto extraurbano del sistema ambientale:

uso attuale p. t.:

uso attuale p. 1°:

grado di alterazione:

datazione:

note:



n° edificio:

Tavola 11 (scala 1:5000)

Località: Pontasserchio

via

n° civico:

Tipologia: villino/palazzetto

n° comparto extraurbano del sistema ambientale:

uso attuale p. t.:

uso attuale p. 1°:

grado di alterazione:

datazione:

note: in zona "A".



Regolamento Urbanistico

Schedatura edifici extraurbani

n° edificio:

Tavola 11 (scala 1:5000)

Località: Pappiana

via

n° civico:

Tipologia: annesso trasformato in residenza

n° comparto extraurbano del sistema ambientale:

uso attuale p. t.:

uso attuale p. 1°:

grado di alterazione:

datazione:

note:



n° edificio:

Tavola 11 (scala 1:5000)

Località: Limiti

via

n° civico:

Tipologia: uni/bifamiliare isolata

n° comparto extraurbano del sistema ambientale:

uso attuale p. t.:

uso attuale p. 1°:

grado di alterazione:

datazione:

note:



n° edificio:

Tavola 11 (scala 1:5000)

Località: Pontasserchio

via

n° civico:

Tipologia: rurale/a corte

n° comparto extraurbano del sistema ambientale:

uso attuale p. t.:

uso attuale p. 1°:

grado di alterazione: *datazione:*

note: in zona "A".





n° edificio:

Tavola 11 (scala 1:5000)

Località: Rigoli

via

n° civico:

Tipologia: rurale/a corte

n° comparto extraurbano del sistema ambientale:

uso attuale p. t.:

uso attuale p. 1°:

grado di alterazione:

datazione:

note:



Regolamento Urbanistico

Schedatura edifici extraurbani

n° edificio:

Tavola 11 (scala 1:5000)

Località: Pappiana

via

n° civico:

Tipologia: edificio speciale civile

n° comparto extraurbano del sistema ambientale:

uso attuale p. t.:

uso attuale p. 1°:

grado di alterazione:

datazione:

note:



Regolamento Urbanistico

Schedatura edifici extraurbani

n° edificio:

Tavola 11 (scala 1:5000)

Località: San Martino a Ulmiano

via

n° civico:

Tipologia: rurale/ a corte

n° comparto extraurbano del sistema ambientale:

uso attuale p. t.:

uso attuale p. 1°:

grado di alterazione:

datazione:

note:



n° edificio:

Tavola 12 (scala 1:5000)

Località: Rigoli

via

n° civico:

Tipologia: rurale/a corte

n° comparto extraurbano del sistema ambientale:

uso attuale p. t.:

uso attuale p. 1°:

grado di alterazione:

datazione:

note:



n° edificio:

Tavola 12 (scala 1:5000)

Località: "La Croce"

via

n° civico:

Tipologia: rurale/a corte

n° comparto extraurbano del sistema ambientale:

uso attuale p. t.:

uso attuale p. 1°:

grado di alterazione:

datazione:

note:



Regolamento Urbanistico

Schedatura edifici extraurbani

n° edificio:

Tavola 12 (scala 1:5000)

Località: San Giuliano Terme

via

n° civico:

Tipologia: rurale/a corte

n° comparto extraurbano del sistema ambientale:

uso attuale p. t.:
uso attuale p. 1°:

grado di alterazione: *datazione:*

note:



n° edificio:

Tavola 12 (scala 1:5000)

Località: Caldaccoli

via

n° civico:

Tipologia: edificio speciale civile

n° comparto extraurbano del sistema ambientale:

uso attuale p. t.:

uso attuale p. 1°:

grado di alterazione:

datazione:

note:





n° edificio:

Tavola 12 (scala 1:5000)

Località: Case sparse

via

n° civico:

Tipologia: rurale/a corte

n° comparto extraurbano del sistema ambientale:

uso attuale p. t.:

uso attuale p. 1°:

grado di alterazione:

datazione:

note:



documentazione fotografica



documentazione fotografica

Scheda modificata a seguito dell'accoglimento Sesta Variante al R.U. (approvazione: delibera C.C. n°27 del 16/05/2008)

n° edificio:

Tavola 12 (scala 1:5000)

Località: "Le Capanne"

via

n° civico:

Tipologia: rurale/a corte

n° comparto extraurbano del sistema ambientale:

uso attuale p. t.:

uso attuale p. 1°:

grado di alterazione:

datazione:

note: ristrutturata recentemente



Regolamento Urbanistico

Schedatura edifici extraurbani

n° edificio:

Tavola 12 (scala 1:5000)

Località: Caldaccoli

via

n° civico:

Tipologia: annesso trasformato in residenza

n° comparto extraurbano del sistema ambientale:

uso attuale p. t.:

uso attuale p. 1°:

grado di alterazione:

datazione:

note:



Regolamento Urbanistico

Schedatura edifici extraurbani

n° edificio:

Tavola 12 (scala 1:5000)

Località: Rigoli

via

n° civico:

Tipologia: rurale/a corte

n° comparto extraurbano del sistema ambientale:

uso attuale p. t.:

uso attuale p. 1°:

grado di alterazione:

datazione:

note:



n° edificio:

Tavola 12 (scala 1:5000)

Località: Caldaccoli

via

n° civico:

Tipologia: annesso trasformato in residenza

n° comparto extraurbano del sistema ambientale:

uso attuale p. t.:

uso attuale p. 1°:

grado di alterazione:

datazione:

note:



Regolamento Urbanistico

Schedatura edifici extraurbani

n° edificio:

Tavola 12 (scala 1:5000)

Località: Caldaccoli

via

n° civico:

Tipologia: edificio plurifamiliare

n° comparto extraurbano del sistema ambientale:

uso attuale p. t.:

uso attuale p. 1°:

grado di alterazione:

datazione:

note:



Regolamento Urbanistico

Schedatura edifici extraurbani

n° edificio:

Tavola 12 (scala 1:5000)

Località: Caldaccoli

via

n° civico:

Tipologia: rurale/a corte

n° comparto extraurbano del sistema ambientale:

uso attuale p. t.:

uso attuale p. 1°:

grado di alterazione:

datazione:

note:



n° edificio:

Tavola 12 (scala 1:5000)

Località: San Giuliano Terme

via

n° civico:

Tipologia: rurale/a corte

n° comparto extraurbano del sistema ambientale:

uso attuale p. t.:

uso attuale p. 1°:

grado di alterazione:

datazione:

note:



n° edificio:

Tavola 12 (scala 1:5000)

Località: Rigoli

via

n° civico:

Tipologia: rurale/a corte

n° comparto extraurbano del sistema ambientale:

uso attuale p. t.:

uso attuale p. 1°:

grado di alterazione:

datazione:

note: ex colonica annessa alla villa di Corliano



n° edificio:

Tavola 12 (scala 1:5000)

Località: "Le Capanne"

via

n° civico:

Tipologia: annesso rurale

n° comparto extraurbano del sistema ambientale:

uso attuale p. t.:

uso attuale p. 1°:

grado di alterazione: *datazione:*

note: edifici trasformati in miniappartamenti ad uso temporaneo



n° edificio:

Tavola 12 (scala 1:5000)

Località: "Le Capanne"

via

n° civico:

Tipologia: rurale/a corte

n° comparto extraurbano del sistema ambientale:

uso attuale p. t.:

uso attuale p. 1°:

grado di alterazione:

datazione:

note: complesso residenziale "Le Capanne"



n° edificio:

Tavola 12 (scala 1:5000)

Località: Rigoli

via

n° civico:

Tipologia: annesso rurale

n° comparto extraurbano del sistema ambientale:

uso attuale p. t.:

uso attuale p. 1°:

grado di alterazione:

datazione:

note: ristrutturazione recente



n° edificio:

Tavola 12 (scala 1:5000)

Località: Caldaccoli

via

n° civico:

Tipologia: rurale/ a corte

n° comparto extraurbano del sistema ambientale:

uso attuale p. t.:

uso attuale p. 1°:

grado di alterazione:

datazione:

note:



n° edificio:

Tavola 12 (scala 1:5000)

Località: Caldaccoli

via

n° civico:

Tipologia: rurale/ a corte

n° comparto extraurbano del sistema ambientale:

uso attuale p. t.:

uso attuale p. 1°:

grado di alterazione:

datazione:

note:



Regolamento Urbanistico

Schedatura edifici extraurbani

n° edificio:

Tavola 12 (scala 1:5000)

Località: Caldaccoli

via

n° civico:

Tipologia: rurale/ a corte

n° comparto extraurbano del sistema ambientale:

uso attuale p. t.:

uso attuale p. 1°:

grado di alterazione:

datazione:

note:



n° edificio:

Tavola 12 (scala 1:5000)

Località: Rigoli

via

n° civico:

Tipologia: villa trasformata in aggregazione complessa

n° comparto extraurbano del sistema ambientale:

uso attuale p. t.:

uso attuale p. 1°:

grado di alterazione:

datazione:

note:





Regolamento Urbanistico

Schedatura edifici extraurbani

n° edificio:

Tavola 12 (scala 1:5000)

Località: La Croce

via

n° civico:

Tipologia: aggregazione complessa

n° comparto extraurbano del sistema ambientale:

uso attuale p. t.:

uso attuale p. 1°:

grado di alterazione:

datazione:

note:





n° edificio:

Tavola 12 (scala 1:5000)

Località: La Piaggetta

via

n° civico:

Tipologia: rurale

n° comparto extraurbano del sistema ambientale:

uso attuale p. t.:

uso attuale p. 1°:

grado di alterazione:

datazione:

note: in abbandono, parzialmente crollata



n° edificio:

Tavola 12 (scala 1:5000)

Località: Rigoli

via

n° civico:

Tipologia: rurale/ a corte

n° comparto extraurbano del sistema ambientale:

uso attuale p. t.:

uso attuale p. 1°:

grado di alterazione:

datazione:

note: in fase di ristrutturazione





n° edificio:

Tavola 13 (scala 1:5000)

Località: Ponte d'Oro

via

n° civico:

Tipologia: corte trasformata in aggregazione complessa

n° comparto extraurbano del sistema ambientale:

uso attuale p. t.:

uso attuale p. 1°:

grado di alterazione:

datazione:

note: pertinenza da riqualificare e uniformare, compreso il retro





n° edificio:

Tavola 13 (scala 1:5000)

Località: Ponte d'Oro

via

n° civico:

Tipologia: rurale/a corte

n° comparto extraurbano del sistema ambientale:

uso attuale p. t.:

uso attuale p. 1°:

grado di alterazione:

datazione:

note: pertinenza di particolare valore ambientale



Regolamento Urbanistico

Schedatura edifici extraurbani

n° edificio:

Tavola 13 (scala 1:5000)

Località: Albavola

via

n° civico:

Tipologia: corte/rurale trasformata in uni/bifamiliare

n° comparto extraurbano del sistema ambientale:

uso attuale p. t.:

uso attuale p. 1°:

grado di alterazione:

datazione:

note: edificio alterato solo in parte





n° edificio:

Tavola 13 (scala 1:5000)

Località: Albavola

via

n° civico:

Tipologia: corte/rurale trasformata in uni/bifamiliare

n° comparto extraurbano del sistema ambientale:

uso attuale p. t.:

uso attuale p. 1°:

grado di alterazione: *datazione:*

note:





n° edificio:

Tavola 14 (scala 1:5000)

Località: Piaggia

via

n° civico:

Tipologia: rurale/a corte

n° comparto extraurbano del sistema ambientale:

uso attuale p. t.:

uso attuale p. 1°:

grado di alterazione:

datazione:

note: trasformata in villa





Regolamento Urbanistico

Schedatura edifici extraurbani

n° edificio:

Tavola 14 (scala 1:5000)

Località: Ponte d'Oro

via

n° civico:

Tipologia: corte trasformata in schiera

n° comparto extraurbano del sistema ambientale:

uso attuale p. t.:

uso attuale p. 1°:

grado di alterazione:

datazione:

note:



n° edificio:

Tavola 14 (scala 1:5000)

Località: Ponte d'Oro

via delle conserve

n° civico:

Tipologia: corte/rurale trasformata in uni/bifamiliare

n° comparto extraurbano del sistema ambientale:

uso attuale p. t.:

uso attuale p. 1°:

grado di alterazione:

datazione:

note:





n° edificio:

Tavola 14 (scala 1:5000)

Località: Ponte d'Oro

via

n° civico:

Tipologia: edilizia in aggregazione seriale

n° comparto extraurbano del sistema ambientale:

uso attuale p. t.:

uso attuale p. 1°:

grado di alterazione:

datazione:

note:



Regolamento Urbanistico

Schedatura edifici extraurbani

n° edificio:

Tavola 14 (scala 1:5000)

Località: Piaggia

via

n° civico:

Tipologia: rurale/a corte

n° comparto extraurbano del sistema ambientale:

uso attuale p. t.:

uso attuale p. 1°:

grado di alterazione:

datazione:

note:



n° edificio:

Tavola 14 (scala 1:5000)

Località: Piaggia

via

n° civico:

Tipologia: rurale/a corte

n° comparto extraurbano del sistema ambientale:

uso attuale p. t.:

uso attuale p. 1°:

grado di alterazione:

datazione:

note: trasformata in miniappartamenti



n° edificio:

Tavola 14 (scala 1:5000)

Località: Ponte d'Oro

via

n° civico:

Tipologia: edilizia trasformata in uni/bifamiliare

n° comparto extraurbano del sistema ambientale:

uso attuale p. t.:

uso attuale p. 1°:

grado di alterazione:

datazione:

note:



n° edificio:

Tavola 14 (scala 1:5000)

Località: Ponte d'Oro

via

n° civico:

Tipologia: edilizia in aggregazione seriale

n° comparto extraurbano del sistema ambientale:

uso attuale p. t.:

uso attuale p. 1°:

grado di alterazione:

datazione:

note:



n° edificio:

Tavola 14 (scala 1:5000)

Località: Ponte d'Oro

via

n° civico:

Tipologia: rurale trasformato in uni/bifamiliare

n° comparto extraurbano del sistema ambientale:

uso attuale p. t.:

uso attuale p. 1°:

grado di alterazione:

datazione:

note:



n° edificio:

Tavola 14 (scala 1:5000)

Località: Ponte d'Oro

via

n° civico:

Tipologia: rurale parzialmente trasformato in villino/palazzetto

n° comparto extraurbano del sistema ambientale:

uso attuale p. t.:

uso attuale p. 1°:

grado di alterazione:

datazione:

note:



Regolamento Urbanistico

Schedatura edifici extraurbani

n° edificio:

Tavola 15 (scala 1:5000)

Località: San Iacopo

via San Iacopo

n° civico:

Tipologia: rurale/a corte

n° comparto extraurbano del sistema ambientale:

uso attuale p. t.:

uso attuale p. 1°:

grado di alterazione:

datazione:

note:





n° edificio:

Tavola 15 (scala 1:5000)

Località: San Iacopo

via San Iacopo

n° civico:

Tipologia: rurale/a corte

n° comparto extraurbano del sistema ambientale:

uso attuale p. t.:

uso attuale p. 1°:

grado di alterazione:

datazione:

note:





documentazione fotografica

Scheda modificata a seguito dell'accoglimento Ottava Variante al R.U. (approvazione: delibera C.C. n° 45 del 21/06/2011)

n° edificio: *Tavola 15 (scala 1:5000)* *Località: Sant'Andrea in Pescaiola*

via

n° civico:

Tipologia: annesso trasformato in residenza

n° comparto extraurbano del sistema ambientale:

uso attuale p. t.:

uso attuale p. 1°:

grado di alterazione:

datazione:

note:



n° edificio:

Tavola 15 (scala 1:5000)

Località: Comazzano

via

n° civico:

Tipologia: rurale/a corte

n° comparto extraurbano del sistema ambientale:

uso attuale p. t.:

uso attuale p. 1°:

grado di alterazione:

datazione:

note:



n° edificio:

Tavola 15 (scala 1:5000)

Località: Tabbiano

via

n° civico:

Tipologia: rurale/a corte

n° comparto extraurbano del sistema ambientale:

uso attuale p. t.:

uso attuale p. 1°:

grado di alterazione:

datazione:

note:



Regolamento Urbanistico

Schedatura edifici extraurbani

n° edificio:

Tavola 15 (scala 1:5000)

Località: Fabbriano

via

n° civico:

Tipologia: rurale/a corte

n° comparto extraurbano del sistema ambientale:

uso attuale p. t.:

uso attuale p. 1°:

grado di alterazione:

datazione:

note:





Regolamento Urbanistico

Schedatura edifici extraurbani

n° edificio:

Tavola 15 (scala 1:5000)

Località: Fabbriano

via

n° civico:

Tipologia: rurale/a corte

n° comparto extraurbano del sistema ambientale:

uso attuale p. t.:

uso attuale p. 1°:

grado di alterazione:

datazione:

note: immobile trasformato in più appartamenti separati





n° edificio:

Tavola 15 (scala 1:5000)

Località: Fabbriano

via

n° civico:

Tipologia: rurale/a corte

n° comparto extraurbano del sistema ambientale:

uso attuale p. t.:

uso attuale p. 1°:

grado di alterazione:

datazione:

note:



Regolamento Urbanistico

Schedatura edifici extraurbani

n° edificio:

Tavola 15 (scala 1:5000)

Località: Fabbriano

via

n° civico:

Tipologia: rurale/a corte

n° comparto extraurbano del sistema ambientale:

uso attuale p. t.:

uso attuale p. 1°:

grado di alterazione:

datazione:

note:





Regolamento Urbanistico

Schedatura edifici extraurbani

n° edificio: *Tavola 15 (scala 1:5000)* *Località: SAnt'Andrea in Pesciola*

via

n° civico:

Tipologia: annesso trasformato in residenza

n° comparto extraurbano del sistema ambientale:

uso attuale p. t.:

uso attuale p. 1°:

grado di alterazione:

datazione:

note:



Regolamento Urbanistico

Schedatura edifici extraurbani

n° edificio:

Tavola 15 (scala 1:5000)

Località: Pontasserchio

via San Iacopo

n° civico:

Tipologia: rurale/a corte

n° comparto extraurbano del sistema ambientale:

uso attuale p. t.:

uso attuale p. 1°:

grado di alterazione:

datazione:

note:





n° edificio:

Tavola 15 (scala 1:5000)

Località: Pontasserchio

via San Iacopo

n° civico:

Tipologia: rurale/a corte

n° comparto extraurbano del sistema ambientale:

uso attuale p. t.:

uso attuale p. 1°:

grado di alterazione:

datazione:

note:





n° edificio:

Tavola 15 (scala 1:5000)

Località: Pontasserchio

via San Iacopo

n° civico:

Tipologia: rurale/a corte

n° comparto extraurbano del sistema ambientale:

uso attuale p. t.:

uso attuale p. 1°:

grado di alterazione:

datazione:

note:



n° edificio:

Tavola 15 (scala 1:5000)

Località: Fabbiano

via

n° civico:

Tipologia: annesso rurale

n° comparto extraurbano del sistema ambientale:

uso attuale p. t.:

uso attuale p. 1°:

grado di alterazione:

datazione:

note:



Regolamento Urbanistico

Schedatura edifici extraurbani

n° edificio:

Tavola 15 (scala 1:5000)

Località: Sant'Andrea in Pescaiola

via

n° civico:

Tipologia: rurale/a corte

n° comparto extraurbano del sistema ambientale:

uso attuale p. t.:

uso attuale p. 1°:

grado di alterazione:

datazione:

note:



Regolamento Urbanistico

Schedatura edifici extraurbani

n° edificio:

Tavola 16 (scala 1:5000)

Località: Le Mammozze

via

n° civico:

Tipologia: rurale/a corte

n° comparto extraurbano del sistema ambientale:

uso attuale p. t.:

uso attuale p. 1°:

grado di alterazione:

datazione:

note:



n° edificio:

Tavola 16 (scala 1:5000)

Località: Le Mammozze

via

n° civico:

Tipologia: villino/palazzetto

n° comparto extraurbano del sistema ambientale:

uso attuale p. t.:

uso attuale p. 1°:

grado di alterazione:

datazione:

note:



n° edificio:

Tavola 16 (scala 1:5000)

Località: Le Mammozze

via

n° civico:

Tipologia: rurale/a corte

n° comparto extraurbano del sistema ambientale:

uso attuale p. t.:

uso attuale p. 1°:

grado di alterazione:

datazione:

note: P.d.R. "Le Mammozze", in parte in fase di ristrutturazione



n° edificio:

Tavola 16 (scala 1:5000)

Località: San Martino Ulmiano

via

n° civico:

Tipologia: rurale/a corte

n° comparto extraurbano del sistema ambientale:

uso attuale p. t.:

uso attuale p. 1°:

grado di alterazione:

datazione:

note:



n° edificio:

Tavola 16 (scala 1:5000)

Località: Le Mammozze

via

n° civico:

Tipologia: edificio residenziale in linea

n° comparto extraurbano del sistema ambientale:

uso attuale p. t.:

uso attuale p. 1°:

grado di alterazione:

datazione:

note: P.d.R. "Le Mammozze", in parte in fase di ristrutturazione



Regolamento Urbanistico

Schedatura edifici extraurbani

n° edificio:

Tavola 16 (scala 1:5000)

Località: San Martino Ulmiano

via

n° civico:

Tipologia: rurale/ a corte

n° comparto extraurbano del sistema ambientale:

uso attuale p. t.:

uso attuale p. 1°:

grado di alterazione:

datazione:

note:



n° edificio:

Tavola 16 (scala 1:5000)

Località: Orzignano

via

n° civico:

Tipologia: rurale/a corte

n° comparto extraurbano del sistema ambientale:

uso attuale p. t.:

uso attuale p. 1°:

grado di alterazione:

datazione:

note:



n° edificio:

Tavola 16 (scala 1:5000)

Località: San Martino Ulmiano

via

n° civico:

Tipologia: rurale/a corte

n° comparto extraurbano del sistema ambientale:

uso attuale p. t.:

uso attuale p. 1°:

grado di alterazione:

datazione:

note:



n° edificio:

Tavola 16 (scala 1:5000)

Località: Orzignano

via

n° civico:

Tipologia: rurale trasformata in bifamiliare

n° comparto extraurbano del sistema ambientale:

uso attuale p. t.:

uso attuale p. 1°:

grado di alterazione:

datazione:

note:



Regolamento Urbanistico

Schedatura edifici extraurbani

n° edificio:

Tavola 16 (scala 1:5000)

Località: Orzignano

via

n° civico:

Tipologia: rurale/a corte

n° comparto extraurbano del sistema ambientale:

uso attuale p. t.:

uso attuale p. 1°:

grado di alterazione:

datazione:

note:



n° edificio:

Tavola 16 (scala 1:5000)

Località: Le Mammozze

via

n° civico:

Tipologia: villa

n° comparto extraurbano del sistema ambientale:

uso attuale p. t.:

uso attuale p. 1°:

grado di alterazione:

datazione:

note:



n° edificio:

Tavola 16 (scala 1:5000)

Località: San Martino Ulmiano

via

n° civico:

Tipologia: rurale/a corte

n° comparto extraurbano del sistema ambientale:

uso attuale p. t.:

uso attuale p. 1°:

grado di alterazione:

datazione:

note:



n° edificio:

Tavola 16 (scala 1:5000)

Località: Orzignano

via

n° civico:

Tipologia: rurale/a corte

n° comparto extraurbano del sistema ambientale:

uso attuale p. t.:

uso attuale p. 1°:

grado di alterazione:

datazione:

note:



Regolamento Urbanistico

Schedatura edifici extraurbani

n° edificio:

Tavola 16 (scala 1:5000)

Località: San Martino Ulmiano

via Lenin

n° civico:

Tipologia: rurale

n° comparto extraurbano del sistema ambientale:

uso attuale p. t.:

uso attuale p. 1°:

grado di alterazione:

datazione:

note:



Regolamento Urbanistico

Schedatura edifici extraurbani

n° edificio:

Tavola 16 (scala 1:5000)

Località: San Martino Ulmiano

via

n° civico:

Tipologia: rurale/a corte

n° comparto extraurbano del sistema ambientale:

uso attuale p. t.:

uso attuale p. 1°:

grado di alterazione:

datazione:

note:





n° edificio:

Tavola 16 (scala 1:5000)

Località: Orzignano

via

n° civico:

Tipologia: rurale/a corte

n° comparto extraurbano del sistema ambientale:

uso attuale p. t.:

uso attuale p. 1°:

grado di alterazione:

datazione:

note: con aia integra da valorizzare



Regolamento Urbanistico

Schedatura edifici extraurbani

n° edificio:

Tavola 16 (scala 1:5000)

Località: Orzignano

via

n° civico:

Tipologia: rurale/a corte

n° comparto extraurbano del sistema ambientale:

uso attuale p. t.:

uso attuale p. 1°:

grado di alterazione:

datazione:

note: in parte in ristrutturazione





Regolamento Urbanistico

Schedatura edifici extraurbani

n° edificio:

Tavola 16 (scala 1:5000)

Località: Orzignano

via

n° civico:

Tipologia: rurale/a corte

n° comparto extraurbano del sistema ambientale:

uso attuale p. t.:

uso attuale p. 1°:

grado di alterazione:

datazione:

note:



n° edificio:

Tavola 16 (scala 1:5000)

Località: Le Mammozze

via

n° civico:

Tipologia: rurale/a corte

n° comparto extraurbano del sistema ambientale:

uso attuale p. t.:

uso attuale p. 1°:

grado di alterazione:

datazione:

note:



n° edificio:

Tavola 16 (scala 1:5000)

Località: Le Mammozze

via

n° civico:

Tipologia: opificio

n° comparto extraurbano del sistema ambientale:

uso attuale p. t.:

uso attuale p. 1°:

grado di alterazione:

datazione:

note: in parte in fase di ristrutturazione



n° edificio:

Tavola 16 (scala 1:5000)

Località: Le Mammozze

via

n° civico:

Tipologia: villino/palazzetto

n° comparto extraurbano del sistema ambientale:

uso attuale p. t.:

uso attuale p. 1°:

grado di alterazione: *datazione:*

note:





Regolamento Urbanistico

Schedatura edifici extraurbani

n° edificio:

Tavola 16 (scala 1:5000)

Località: Le Mammozze

via

n° civico:

Tipologia: rurale/a corte

n° comparto extraurbano del sistema ambientale:

uso attuale p. t.:

uso attuale p. 1°:

grado di alterazione:

datazione:

note:



n° edificio:

Tavola 16 (scala 1:5000)

Località: Gello

via

n° civico:

Tipologia: rurale/a corte

n° comparto extraurbano del sistema ambientale:

uso attuale p. t.:

uso attuale p. 1°:

grado di alterazione:

datazione:

note: annessi recenti insistenti su ala storica



n° edificio:

Tavola 16 (scala 1:5000)

Località: Gello

via

n° civico:

Tipologia: rurale/a corte

n° comparto extraurbano del sistema ambientale:

uso attuale p. t.:

uso attuale p. 1°:

grado di alterazione:

datazione:

note:





n° edificio:

Tavola 16 (scala 1:5000)

Località: Le Mammozze

via

n° civico:

Tipologia: annesso rurale

n° comparto extraurbano del sistema ambientale:

uso attuale p. t.:

uso attuale p. 1°:

grado di alterazione:

datazione:

note:



n° edificio:

Tavola 16 (scala 1:5000)

Località: Gello

via

n° civico:

Tipologia: rurale/a corte

n° comparto extraurbano del sistema ambientale:

uso attuale p. t.:

uso attuale p. 1°:

grado di alterazione:

datazione:

note: annessi da riqualificare



n° edificio:

Tavola 16 (scala 1:5000)

Località: Le Mammozze

via

n° civico:

Tipologia: rurale/a corte

n° comparto extraurbano del sistema ambientale:

uso attuale p. t.:

uso attuale p. 1°:

grado di alterazione:

datazione:

note: appena ristrutturata



Regolamento Urbanistico

Schedatura edifici extraurbani

n° edificio:

Tavola 16 (scala 1:5000)

Località: Le Mammozze

via

n° civico:

Tipologia: villino/palazzetto

n° comparto extraurbano del sistema ambientale:

uso attuale p. t.:

uso attuale p. 1°:

grado di alterazione:

datazione:

note:



n° edificio:

Tavola 16 (scala 1:5000)

Località: Le Mammozze

via

n° civico:

Tipologia: edificio residenziale unifamiliare

n° comparto extraurbano del sistema ambientale:

uso attuale p. t.:

uso attuale p. 1°:

grado di alterazione: *datazione:*

note: in parte in fase di ristrutturazione



n° edificio:

Tavola 16 (scala 1:5000)

Località: Le Mammozze

via

n° civico:

Tipologia: rurale/a corte

n° comparto extraurbano del sistema ambientale:

uso attuale p. t.:

uso attuale p. 1°:

grado di alterazione:

datazione:

note:



n° edificio:

Tavola 16 (scala 1:5000)

Località: Le Mammozze

via

n° civico:

Tipologia: edificio residenziale unifamiliare

n° comparto extraurbano del sistema ambientale:

uso attuale p. t.:

uso attuale p. 1°:

grado di alterazione: *datazione:*

note:



n° edificio:

Tavola 16 (scala 1:5000)

Località: Le Mammozze

via Giordani

n° civico: 41

Tipologia: rurale/a corte

n° comparto extraurbano del sistema ambientale:

uso attuale p. t.:

uso attuale p. 1°:

grado di alterazione:

datazione:

note: garage e cantina ricavati nel seminterrato







documentazione fotografica

Scheda inserita a seguito dell'accoglimento Quarta Variante al R.U. (approvazione: delibera C.C. n° 60 del 28/06/2005)

n° edificio:

Tavola 17 (scala 1:5000)

Località: Asciano Valle

via

n° civico:

Tipologia: rurale/a corte

n° comparto extraurbano del sistema ambientale:

uso attuale p. t.:

uso attuale p. 1°:

grado di alterazione:

datazione:

note: in abbandono



n° edificio:

Tavola 17 (scala 1:5000)

Località: Asciano Valle

via

n° civico:

Tipologia: rurale/a corte

n° comparto extraurbano del sistema ambientale:

uso attuale p. t.:

uso attuale p. 1°:

grado di alterazione:

datazione:

note: in abbandono e quasi completamente diruto



n° edificio:

Tavola 17 (scala 1:5000)

Località: Caldaccoli

via

n° civico:

Tipologia: edificio residenziale unifamiliare

n° comparto extraurbano del sistema ambientale:

uso attuale p. t.:

uso attuale p. 1°:

grado di alterazione: *datazione:*

note:



n° edificio:

Tavola 17 (scala 1:5000)

Località: Asciano Valle

via

n° civico:

Tipologia: rurale/a corte

n° comparto extraurbano del sistema ambientale:

uso attuale p. t.:

uso attuale p. 1°:

grado di alterazione:

datazione:

note:



n° edificio:

Tavola 17 (scala 1:5000)

Località: Le Mammozze

via

n° civico:

Tipologia: opificio

n° comparto extraurbano del sistema ambientale:

<i>uso attuale p. t.:</i>	commerciale / uffici
<i>uso attuale p. 1°:</i>	solo piano terra

<i>grado di alterazione:</i>	<input type="text" value="parzialmente alterata"/>	<i>datazione:</i>	<input type="text" value="edifici presenti del tutto o in parte al 1832"/>
------------------------------	--	-------------------	--

note:



n° edificio:

Tavola 17 (scala 1:5000)

Località: Caldaccoli

via

n° civico:

Tipologia: edificio speciale parzialmente trasformato in residenza

n° comparto extraurbano del sistema ambientale:

uso attuale p. t.:

uso attuale p. 1°:

grado di alterazione:

datazione:

note: ex macelli pubblici



n° edificio:

Tavola 17 (scala 1:5000)

Località: San Giuliano Terme

via

n° civico:

Tipologia: edificio produttivo

n° comparto extraurbano del sistema ambientale:

uso attuale p. t.:

uso attuale p. 1°:

grado di alterazione:

datazione:

note:



n° edificio:

Tavola 17 (scala 1:5000)

Località: Asciano Valle

via

n° civico:

Tipologia: rurale/a corte

n° comparto extraurbano del sistema ambientale:

uso attuale p. t.:

uso attuale p. 1°:

grado di alterazione:

datazione:

note:



Regolamento Urbanistico

Schedatura edifici extraurbani

n° edificio:

Tavola 17 (scala 1:5000)

Località: San Giuliano Terme

via

n° civico:

Tipologia: palazzo

n° comparto extraurbano del sistema ambientale:

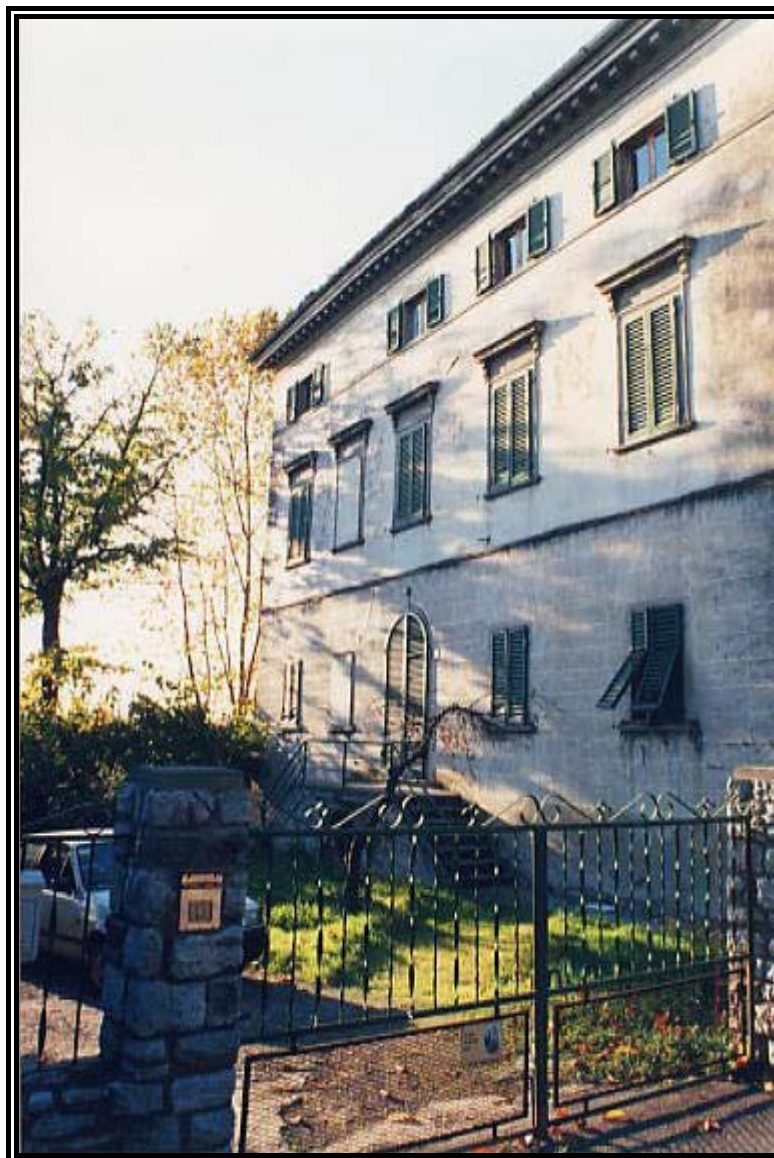
uso attuale p. t.:

uso attuale p. 1°:

grado di alterazione:

datazione:

note:





n° edificio:

Tavola 17 (scala 1:5000)

Località: Le Mammozze

via

n° civico:

Tipologia: opificio

n° comparto extraurbano del sistema ambientale:

uso attuale p. t.:

uso attuale p. 1°:

grado di alterazione:

datazione:

note:



n° edificio:

Tavola 18 (scala 1:5000)

Località: Asciano Centro

via

n° civico:

Tipologia: rurale/a corte

n° comparto extraurbano del sistema ambientale:

uso attuale p. t.:

uso attuale p. 1°:

grado di alterazione:

datazione:

note: in abbandono anche tutto il resede; senza strada di accesso carrabile



n° edificio:

Tavola 18 (scala 1:5000)

Località: Asciano Centro

via

n° civico:

Tipologia: rurale/a corte

n° comparto extraurbano del sistema ambientale:

uso attuale p. t.:

uso attuale p. 1°:

grado di alterazione:

datazione:

note:



n° edificio:

Tavola 18 (scala 1:5000)

Località: Asciano Valle

via

n° civico:

Tipologia: rurale/a corte

n° comparto extraurbano del sistema ambientale:

uso attuale p. t.:

uso attuale p. 1°:

grado di alterazione: *datazione:*

note:





n° edificio:

Tavola 18 (scala 1:5000)

Località: Asciano Centro

via

n° civico:

Tipologia: rurale/a corte

n° comparto extraurbano del sistema ambientale:

uso attuale p. t.:

uso attuale p. 1°:

grado di alterazione:

datazione:

note:

Assenza di foto

n° edificio:

Tavola 18 (scala 1:5000)

Località: Asciano Valle

via

n° civico:

Tipologia: rurale/a corte

n° comparto extraurbano del sistema ambientale:

uso attuale p. t.:

uso attuale p. 1°:

grado di alterazione:

datazione:

note: in abbandono anche tutto il resede; senza strada di accesso carrabile





Regolamento Urbanistico

Schedatura edifici extraurbani

n° edificio:

Tavola 18 (scala 1:5000)

Località: Asciano Valle

via

n° civico:

Tipologia: rurale

n° comparto extraurbano del sistema ambientale:

uso attuale p. t.:

uso attuale p. 1°:

grado di alterazione:

datazione:

note:



Regolamento Urbanistico

Schedatura edifici extraurbani

n° edificio:

Tavola 18 (scala 1:5000)

Località: Asciano Valle

via

n° civico:

Tipologia: annesso trasformato in residenza

n° comparto extraurbano del sistema ambientale:

uso attuale p. t.:

uso attuale p. 1°:

grado di alterazione:

datazione:

note:



n° edificio:

Tavola 18 (scala 1:5000)

Località: Asciano Valle

via

n° civico:

Tipologia: rurale/ a corte

n° comparto extraurbano del sistema ambientale:

uso attuale p. t.:

uso attuale p. 1°:

grado di alterazione:

datazione:

note: appena ristrutturata



n° edificio:

Tavola 19 (scala 1:5000)

Località: Albavola

via

n° civico:

Tipologia: Fattoria

n° comparto extraurbano del sistema ambientale:

uso attuale p. t.:

uso attuale p. 1°:

grado di alterazione:

datazione:

note:





Regolamento Urbanistico

Schedatura edifici extraurbani

n° edificio: *Tavola 19 (scala 1:5000) Località: Madonna dell'Acqua (zona preparco)*

via

n° civico:

Tipologia: corte rurale trasformata in villa

n° comparto extraurbano del sistema ambientale:

uso attuale p. t.:
uso attuale p. 1°:

grado di alterazione: *datazione:*

note: trasformata in villa plurifamiliare



n° edificio: *Tavola 19 (scala 1:5000)* Località: Madonna dell'Acqua (zona parco)

via

n° civico:

Tipologia: rurale/a corte

n° comparto extraurbano del sistema ambientale:

<i>uso attuale p. t.:</i>	<input type="text" value="residenza"/>
<i>uso attuale p. 1°:</i>	<input type="text" value="residenza"/>

grado di alterazione: *datazione:*

note: aia da valorizzare



n° edificio: *Tavola 19 (scala 1:5000) Località: Madonna dell'Acqua (zona parco)*

via

n° civico:

Tipologia: rurale/a corte

n° comparto extraurbano del sistema ambientale:

uso attuale p. t.:

uso attuale p. 1°:

grado di alterazione:

datazione:

note: aia da valorizzare



n° edificio: *Tavola 19 (scala 1:5000)* Località: Madonna dell'Acqua (zona preparco)

via

n° civico:

Tipologia: rurale/a corte

n° comparto extraurbano del sistema ambientale:

uso attuale p. t.:

uso attuale p. 1°:

grado di alterazione:

datazione:

note:



n° edificio: *Tavola 19 (scala 1:5000) Località: Madonna dell'Acqua (zona parco)*

via

n° civico:

Tipologia: rurale/a corte

n° comparto extraurbano del sistema ambientale:

uso attuale p. t.:

uso attuale p. 1°:

grado di alterazione:

datazione:

note: aia da valorizzare e annessi da recuperare



n° edificio: *Tavola 19 (scala 1.5000) Località: Madonna dell'Acqua (zona preparco)*

via

n° civico:

Tipologia: rurale/a corte

n° comparto extraurbano del sistema ambientale:

uso attuale p. t.:

uso attuale p. 1°:

grado di alterazione:

datazione:

note: aia da valorizzare



n° edificio: *Tavola 19 (scala 1:5000)* Località: Madonna dell'Acqua (zona parco)

via

n° civico:

Tipologia: rurale/a corte

n° comparto extraurbano del sistema ambientale:

uso attuale p. t.:
uso attuale p. 1°:

grado di alterazione: *datazione:*

note: aia da valorizzare



n° edificio: *Tavola 19 (scala 1:5000) Località: Madonna dell'Acqua (zona parco)*

via

n° civico:

Tipologia: rurale/a corte

n° comparto extraurbano del sistema ambientale:

<i>uso attuale p. t.:</i>	<input type="text" value="in disuso"/>
<i>uso attuale p. 1°:</i>	<input type="text" value="in disuso"/>

grado di alterazione: *datazione:*

note: in parte diruto; aia da valorizzare e annessi da valorizzare



n° edificio: *Tavola 20 (scala 1:5000) Località: Madonna dell'Acqua (zona parco)*

via

n° civico:

Tipologia: rurale/a corte

n° comparto extraurbano del sistema ambientale:

uso attuale p. t.:

uso attuale p. 1°:

grado di alterazione:

datazione:

note: aia da valorizzare



n° edificio:

Tavola 20 (scala 1:5000)

Località: Cardeta

via

n° civico:

Tipologia: rurale

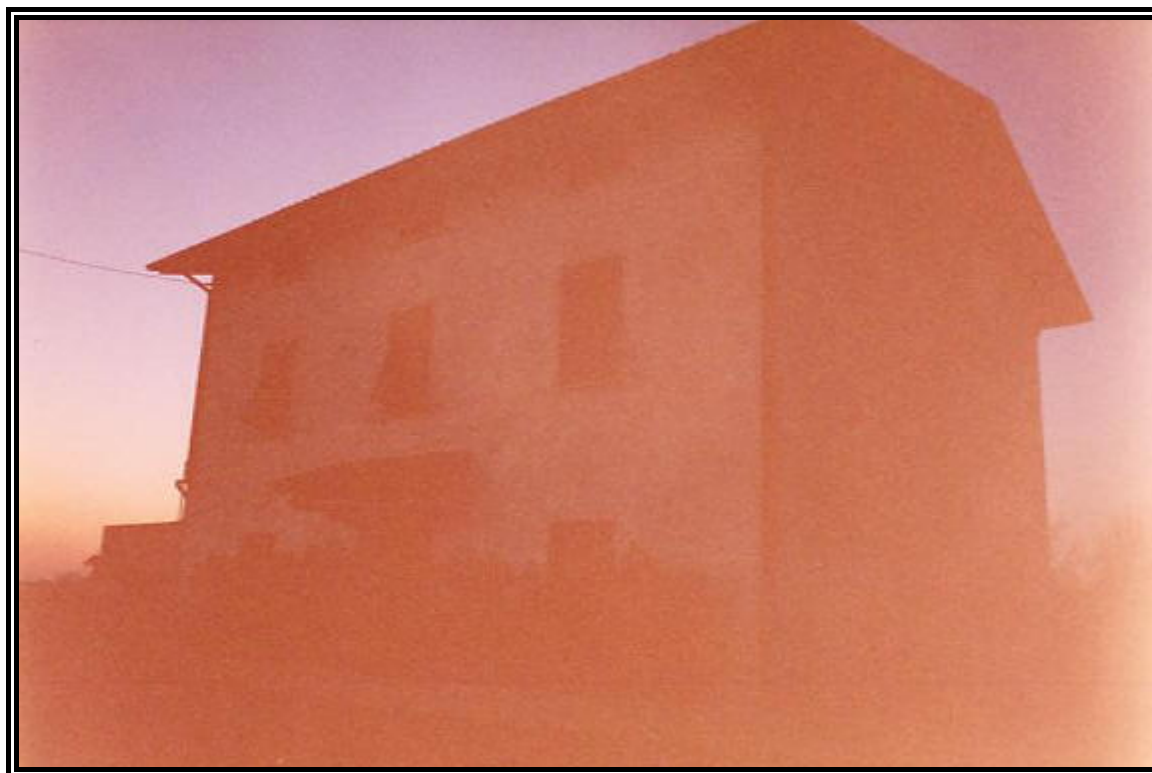
n° comparto extraurbano del sistema ambientale:

uso attuale p. t.:

uso attuale p. 1°:

grado di alterazione: *datazione:*

note:





documentazione fotografica

Scheda modificata a seguito dell'accoglimento Settima Variante al R.U. (approvazione: delibera C.C. n°132 del 30/09/2009)

n° edificio:

Tavola 20 (scala 1:5000)

Località: Cardeta

via

n° civico:

Tipologia: corte/rurale trasformata in uni/bifamiliare

n° comparto extraurbano del sistema ambientale:

uso attuale p. t.:

uso attuale p. 1°:

grado di alterazione:

datazione:

note:



n° edificio:

Tavola 20 (scala 1:5000)

Località: Albavola

via

n° civico:

Tipologia: aggregazione complessa

n° comparto extraurbano del sistema ambientale:

uso attuale p. t.:

uso attuale p. 1°:

grado di alterazione:

datazione:

note:





n° edificio:

Tavola 20 (scala 1:5000)

Località: San Iacopo

via

n° civico:

Tipologia: rurale/a corte

n° comparto extraurbano del sistema ambientale:

uso attuale p. t.:

uso attuale p. 1°:

grado di alterazione:

datazione:

note: aia da valorizzare



n° edificio:

Tavola 21 (scala 1:5000)

Località: Cardeta

via

n° civico:

Tipologia: rurale/a corte

n° comparto extraurbano del sistema ambientale:

uso attuale p. t.:

uso attuale p. 1°:

grado di alterazione: *datazione:*

note: trasformata in villa plurifamiliare





n° edificio:

Tavola 21 (scala 1:5000)

Località: Fabbriano

via

n° civico:

Tipologia: rurale/a corte

n° comparto extraurbano del sistema ambientale:

uso attuale p. t.:

uso attuale p. 1°:

grado di alterazione: *datazione:*

note:



Regolamento Urbanistico

Schedatura edifici extraurbani

n° edificio:

Tavola 21 (scala 1:5000)

Località: San Iacopo

via San Iacopo

n° civico:

Tipologia: rurale/a corte

n° comparto extraurbano del sistema ambientale:

uso attuale p. t.:

uso attuale p. 1°:

grado di alterazione:

datazione:

note:



Regolamento Urbanistico

Schedatura edifici extraurbani

n° edificio:

Tavola 21 (scala 1:5000)

Località: San Iacopo

via San Iacopo

n° civico:

Tipologia: rurale/a corte

n° comparto extraurbano del sistema ambientale:

uso attuale p. t.:

uso attuale p. 1°:

grado di alterazione:

datazione:

note:





Regolamento Urbanistico

Schedatura edifici extraurbani

n° edificio:

Tavola 21 (scala 1:5000)

Località: San Jacopo

via

n° civico:

Tipologia: annesso rurale in parte a residenza

n° comparto extraurbano del sistema ambientale:

uso attuale p. t.:

uso attuale p. 1°:

grado di alterazione:

datazione:

note:





n° edificio:

Tavola 21 (scala 1:5000)

Località: Cardeta

via

n° civico:

Tipologia: rurale/a corte

n° comparto extraurbano del sistema ambientale:

uso attuale p. t.:

uso attuale p. 1°:

grado di alterazione:

datazione:

note:



n° edificio:

Tavola 21 (scala 1:5000)

Località: San Iacopo

via

n° civico:

Tipologia: rurale/a corte

n° comparto extraurbano del sistema ambientale:

uso attuale p. t.:

uso attuale p. 1°:

grado di alterazione:

datazione:

note: pertinenza da riqualificare e uniformare



n° edificio:

Tavola 21 (scala 1:5000)

Località: Fabbriano

via

n° civico:

Tipologia: rurale/a corte

n° comparto extraurbano del sistema ambientale:

uso attuale p. t.:

uso attuale p. 1°:

grado di alterazione:

datazione:

note:



n° edificio:

Tavola 21 (scala 1:5000)

Località: Cardeta

via

n° civico:

Tipologia: rurale/a corte

n° comparto extraurbano del sistema ambientale:

uso attuale p. t.:

uso attuale p. 1°:

grado di alterazione:

datazione:

note: parzialmente in disuso





Regolamento Urbanistico

Schedatura edifici extraurbani

n° edificio:

Tavola 21 (scala 1:5000)

Località: Madonna dell'Acqua

via

n° civico:

Tipologia: rurale/a corte

n° comparto extraurbano del sistema ambientale:

uso attuale p. t.:

uso attuale p. 1°:

grado di alterazione:

datazione:

note: parzialmente in disuso





Regolamento Urbanistico

Schedatura edifici extraurbani

n° edificio:

Tavola 21 (scala 1:5000)

Località: San Jacopo

via

n° civico:

Tipologia: rurale/a corte

n° comparto extraurbano del sistema ambientale:

uso attuale p. t.:

uso attuale p. 1°:

grado di alterazione:

datazione:

note:



n° edificio:

Tavola 22 (scala 1:5000)

Località: Gello

via

n° civico:

Tipologia: rurale/a corte

n° comparto extraurbano del sistema ambientale:

uso attuale p. t.:

uso attuale p. 1°:

grado di alterazione:

datazione:

note: edifici ricadenti in area a vincolo archeologico



Regolamento Urbanistico

Schedatura edifici extraurbani

n° edificio:

Tavola 22 (scala 1:5000)

Località: Le Prata

via

n° civico:

Tipologia: rurale/a corte

n° comparto extraurbano del sistema ambientale:

uso attuale p. t.:

uso attuale p. 1°:

grado di alterazione:

datazione:

note:



n° edificio:

Tavola 22 (scala 1:5000)

Località: Fabbriano

via

n° civico:

Tipologia: rurale/a corte

n° comparto extraurbano del sistema ambientale:

uso attuale p. t.:

uso attuale p. 1°:

grado di alterazione:

datazione:

note:





n° edificio:

Tavola 22 (scala 1:5000)

Località: Le Prata

via

n° civico:

Tipologia: edilizia in aggregazione seriale

n° comparto extraurbano del sistema ambientale:

uso attuale p. t.:

uso attuale p. 1°:

grado di alterazione:

datazione:

note:





Regolamento Urbanistico

Schedatura edifici extraurbani

n° edificio:

Tavola 22 (scala 1:5000)

Località: Le Prata

via

n° civico:

Tipologia: rurale/a corte

n° comparto extraurbano del sistema ambientale:

uso attuale p. t.:

uso attuale p. 1°:

grado di alterazione:

datazione:

note:



Regolamento Urbanistico

Schedatura edifici extraurbani

n° edificio:

Tavola 22 (scala 1:5000)

Località: Le Prata

via

n° civico:

Tipologia: rurale/a corte

n° comparto extraurbano del sistema ambientale:

uso attuale p. t.:

uso attuale p. 1°:

grado di alterazione:

datazione:

note:



Regolamento Urbanistico

Schedatura edifici extraurbani

n° edificio:

Tavola 23 (scala 1:5000)

Località: San Giuliano Terme

via

n° civico:

Tipologia: rurale/a corte

n° comparto extraurbano del sistema ambientale:

uso attuale p. t.:

uso attuale p. 1°:

grado di alterazione:

datazione:

note:



n° edificio:

Tavola 23 (scala 1:5000)

Località: Gello

via

n° civico:

Tipologia: chiesa annessa a corte rurale

n° comparto extraurbano del sistema ambientale:

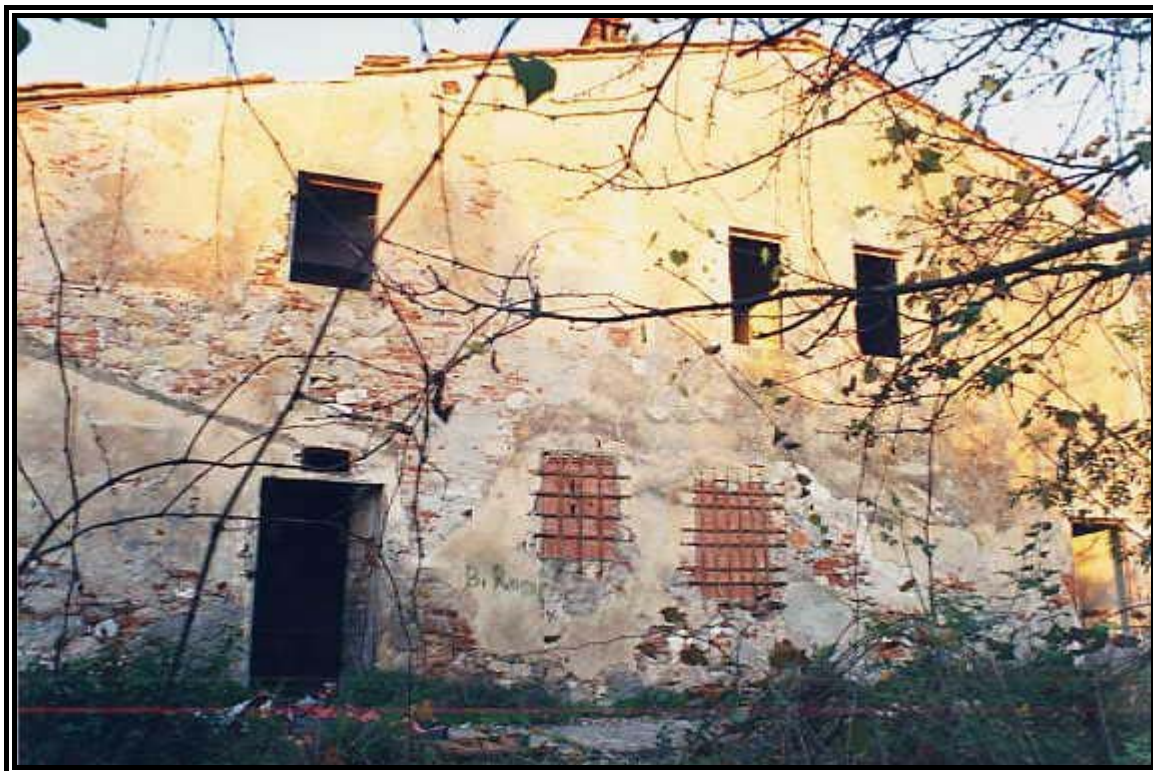
uso attuale p. t.:

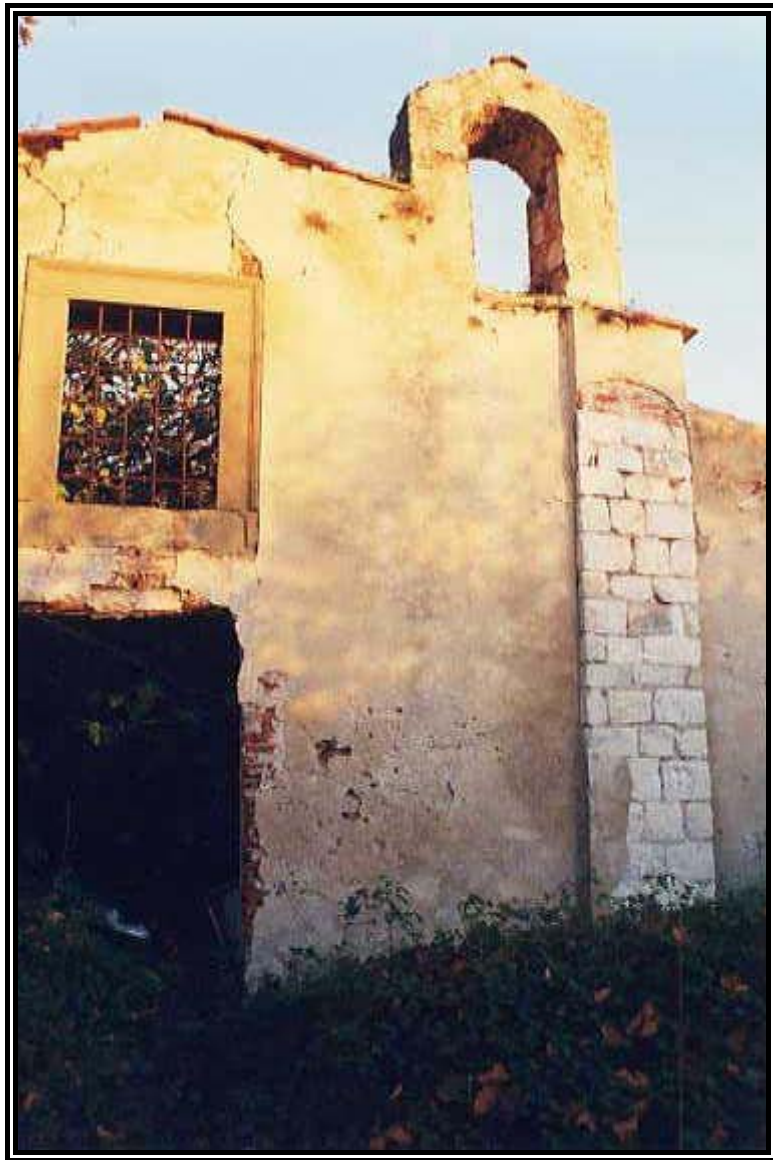
uso attuale p. 1°:

grado di alterazione:

datazione:

note: Edifici ricadenti in area a vincolo archeologico; rudere di chiesa esistente da valorizzare





n° edificio:

Tavola 23 (scala 1:5000)

Località: Gello

via

n° civico:

Tipologia: rurale trasformato in uni/bifamiliare

n° comparto extraurbano del sistema ambientale:

uso attuale p. t.:

uso attuale p. 1°:

grado di alterazione: *datazione:*

note:



n° edificio:

Tavola 23 (scala 1:5000)

Località: Gello

via

n° civico:

Tipologia: rurale/a corte

n° comparto extraurbano del sistema ambientale:

uso attuale p. t.:

uso attuale p. 1°:

grado di alterazione:

datazione:

note: modifiche di epoca non recente





Regolamento Urbanistico

Schedatura edifici extraurbani

n° edificio:

Tavola 23 (scala 1:5000)

Località: Gello

via

n° civico:

Tipologia: rurale/a corte

n° comparto extraurbano del sistema ambientale:

uso attuale p. t.:

uso attuale p. 1°:

grado di alterazione:

datazione:

note:



n° edificio:

Tavola 23 (scala 1:5000)

Località: Gello

via

n° civico:

Tipologia: rurale/a corte

n° comparto extraurbano del sistema ambientale:

uso attuale p. t.:

uso attuale p. 1°:

grado di alterazione:

datazione:

note:



Regolamento Urbanistico

Schedatura edifici extraurbani

n° edificio:

Tavola 23 (scala 1:5000)

Località: Palazzetto

via

n° civico:

Tipologia: rurale/a corte

n° comparto extraurbano del sistema ambientale:

uso attuale p. t.:

uso attuale p. 1°:

grado di alterazione:

datazione:

note:



n° edificio:

Tavola 23 (scala 1:5000)

Località: Gello

via

n° civico:

Tipologia: rurale/a corte

n° comparto extraurbano del sistema ambientale:

uso attuale p. t.:

uso attuale p. 1°:

grado di alterazione:

datazione:

note:



n° edificio:

Tavola 23 (scala 1:5000)

Località: Gello

via del Brennero

n° civico:

Tipologia: rurale/a corte

n° comparto extraurbano del sistema ambientale:

uso attuale p. t.:

uso attuale p. 1°:

grado di alterazione:

datazione:

note:



n° edificio:

Tavola 23 (scala 1:5000)

Località: Palazzetto

via

n° civico:

Tipologia: aggregazione complessa

n° comparto extraurbano del sistema ambientale:

uso attuale p. t.:

uso attuale p. 1°:

grado di alterazione:

datazione:

note: pertinenze da riqualificare





Regolamento Urbanistico

Schedatura edifici extraurbani

n° edificio:

Tavola 23 (scala 1:5000)

Località: San Giuliano Terme

via

n° civico:

Tipologia: rurale/a corte

n° comparto extraurbano del sistema ambientale:

uso attuale p. t.:

uso attuale p. 1°:

grado di alterazione:

datazione:

note:



n° edificio:

Tavola 24 (scala 1:5000)

Località: Asciano Valle

via

n° civico:

Tipologia: villa

n° comparto extraurbano del sistema ambientale:

uso attuale p. t.:

uso attuale p. 1°:

grado di alterazione:

datazione:

note: villa Bosniaski



n° edificio:

Tavola 24 (scala 1:5000)

Località: Asciano Valle

via

n° civico:

Tipologia: rurale/a corte

n° comparto extraurbano del sistema ambientale:

uso attuale p. t.:

uso attuale p. 1°:

grado di alterazione:

datazione:

note: in stato di forte abbandono con crolli parziali, aia da recuperare e valorizzare





n° edificio:

Tavola 24 (scala 1:5000)

Località: Asciano Valle

via

n° civico:

Tipologia: rurale

n° comparto extraurbano del sistema ambientale:

uso attuale p. t.:

uso attuale p. 1°:

grado di alterazione: *datazione:*

note:



n° edificio:

Tavola 24 (scala 1:5000)

Località: Asciano Valle

via

n° civico:

Tipologia: annesso

n° comparto extraurbano del sistema ambientale:

uso attuale p. t.:

uso attuale p. 1°:

grado di alterazione: *datazione:*

note:



Regolamento Urbanistico

Schedatura edifici extraurbani

n° edificio:

Tavola 24 (scala 1:5000)

Località: Asciano Valle

via

n° civico:

Tipologia: rurale/a corte

n° comparto extraurbano del sistema ambientale:

uso attuale p. t.:

uso attuale p. 1°:

grado di alterazione:

datazione:

note:



n° edificio:

Tavola 24 (scala 1:5000)

Località: Asciano Valle

via

n° civico:

Tipologia: edificio plurifamiliare

n° comparto extraurbano del sistema ambientale:

uso attuale p. t.:

uso attuale p. 1°:

grado di alterazione:

datazione:

note:



n° edificio:

Tavola 24 (scala 1:5000)

Località: Asciano Valle

via

n° civico:

Tipologia: rurale/a corte

n° comparto extraurbano del sistema ambientale:

uso attuale p. t.:

uso attuale p. 1°:

grado di alterazione:

datazione:

note:



Regolamento Urbanistico

Schedatura edifici extraurbani

n° edificio:

Tavola 24 (scala 1:5000)

Località: Asciano Valle

via

n° civico:

Tipologia: rurale/a corte

n° comparto extraurbano del sistema ambientale:

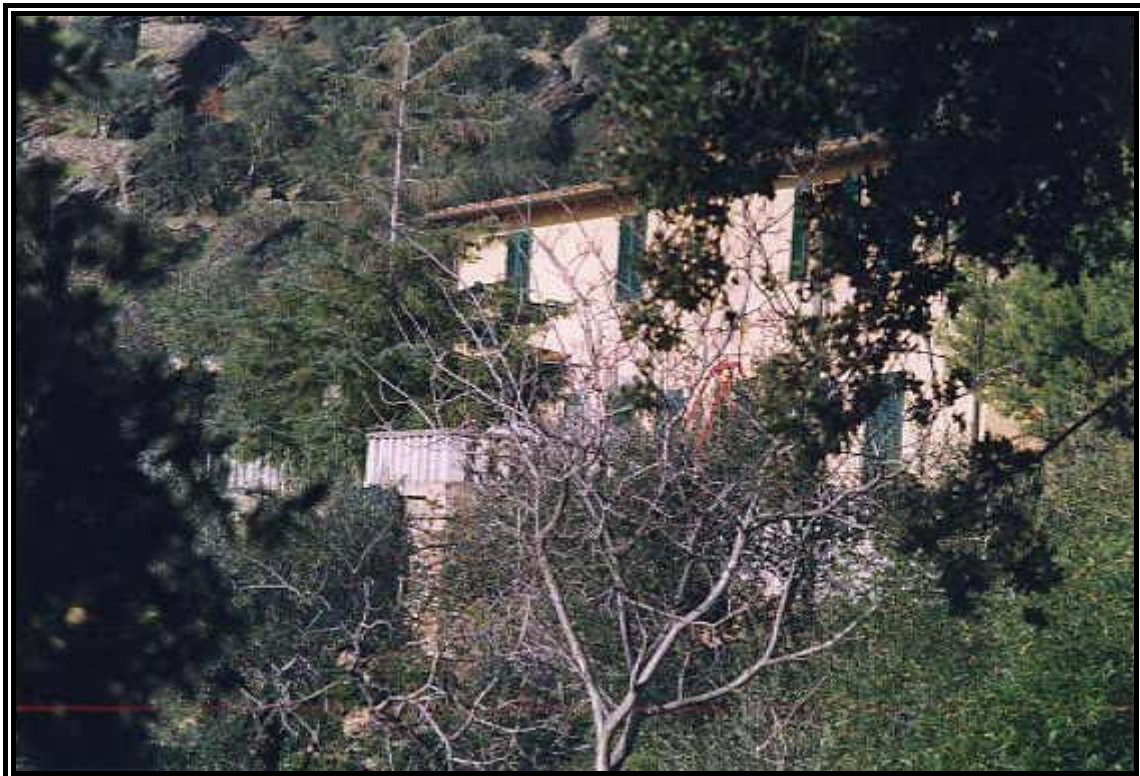
uso attuale p. t.:

uso attuale p. 1°:

grado di alterazione:

datazione:

note:



n° edificio:

Tavola 24 (scala 1:5000)

Località: Asciano Valle

via

n° civico:

Tipologia: edilizia rurale serializzata

n° comparto extraurbano del sistema ambientale:

uso attuale p. t.:

uso attuale p. 1°:

grado di alterazione: *datazione:*

note:



n° edificio:

Tavola 24 (scala 1:5000)

Località: Asciano Valle

via

n° civico:

Tipologia: rurale/a corte

n° comparto extraurbano del sistema ambientale:

uso attuale p. t.:

uso attuale p. 1°:

grado di alterazione:

datazione:

note: in zona "A"



n° edificio:

Tavola 24 (scala 1:5000)

Località: Asciano Valle

via

n° civico:

Tipologia: rurale/a corte

n° comparto extraurbano del sistema ambientale:

uso attuale p. t.:

uso attuale p. 1°:

grado di alterazione:

datazione:

note:



n° edificio:

Tavola 24 (scala 1:5000)

Località: Asciano Valle

via

n° civico:

Tipologia: rurale/a corte

n° comparto extraurbano del sistema ambientale:

uso attuale p. t.:

uso attuale p. 1°:

grado di alterazione:

datazione:

note:



n° edificio:

Tavola 24 (scala 1:5000)

Località: Asciano Valle

via

n° civico:

Tipologia: annesso rurale

n° comparto extraurbano del sistema ambientale:

uso attuale p. t.:

uso attuale p. 1°:

grado di alterazione:

datazione:

note:



n° edificio:

Tavola 24 (scala 1:5000)

Località: Asciano Valle

via

n° civico:

Tipologia: rurale/a corte

n° comparto extraurbano del sistema ambientale:

uso attuale p. t.:

uso attuale p. 1°:

grado di alterazione:

datazione:

note: recinzione non idonea



n° edificio:

Tavola 24 (scala 1:5000)

Località: Asciano Valle

via

n° civico:

Tipologia: rurale/a corte

n° comparto extraurbano del sistema ambientale:

uso attuale p. t.:

uso attuale p. 1°:

grado di alterazione:

datazione:

note: recinzione non idonea



Regolamento Urbanistico

Schedatura edifici extraurbani

n° edificio:

Tavola 24 (scala 1:5000)

Località: Asciano Centro

via

n° civico:

Tipologia: rurale/a corte

n° comparto extraurbano del sistema ambientale:

uso attuale p. t.:

uso attuale p. 1°:

grado di alterazione:

datazione:

note:



n° edificio:

Tavola 25 (scala 1:5000)

Località: Asciano Centro

via

n° civico:

Tipologia: rurale/a corte

n° comparto extraurbano del sistema ambientale:

uso attuale p. t.:

uso attuale p. 1°:

grado di alterazione:

datazione:

note:





n° edificio:

Tavola 25 (scala 1:5000)

Località: Asciano Centro

via

n° civico:

Tipologia: rurale

n° comparto extraurbano del sistema ambientale:

uso attuale p. t.:

uso attuale p. 1°:

grado di alterazione:

datazione:

note:



n° edificio:

Tavola 25 (scala 1:5000)

Località: Asciano Centro

via

n° civico:

Tipologia: rurale parzialmente trasformato in villino/palazzetto

n° comparto extraurbano del sistema ambientale:

uso attuale p. t.:

uso attuale p. 1°:

grado di alterazione: *datazione:*

note:



n° edificio:

Tavola 25 (scala 1:5000)

Località: Asciano Centro

via

n° civico:

Tipologia: rurale/a corte

n° comparto extraurbano del sistema ambientale:

uso attuale p. t.:

uso attuale p. 1°:

grado di alterazione:

datazione:

note: In abbandono



n° edificio:

Tavola 25 (scala 1:5000)

Località: Asciano Centro

via

n° civico:

Tipologia: rurale/a corte

n° comparto extraurbano del sistema ambientale:

uso attuale p. t.:

uso attuale p. 1°:

grado di alterazione:

datazione:

note:



Regolamento Urbanistico

Schedatura edifici extraurbani

n° edificio:

Tavola 25 (scala 1:5000)

Località: Asciano Centro

via

n° civico:

Tipologia: rurale/a corte

n° comparto extraurbano del sistema ambientale:

uso attuale p. t.:

uso attuale p. 1°:

grado di alterazione:

datazione:

note: pertinenza da riqualificare e annessi da recuperare





n° edificio:

Tavola 25 (scala 1:5000)

Località: Asciano Centro

via

n° civico:

Tipologia: rurale/a corte

n° comparto extraurbano del sistema ambientale:

uso attuale p. t.:

uso attuale p. 1°:

grado di alterazione:

datazione:

note:



Regolamento Urbanistico

Schedatura edifici extraurbani

n° edificio:

Tavola 25 (scala 1:5000)

Località: Asciano Centro

via

n° civico:

Tipologia: annesso trasformato in residenza

n° comparto extraurbano del sistema ambientale:

uso attuale p. t.:

uso attuale p. 1°:

grado di alterazione:

datazione:

note:



n° edificio:

Tavola 25 (scala 1:5000)

Località: Asciano Centro

via

n° civico:

Tipologia: annesso trasformato in residenza

n° comparto extraurbano del sistema ambientale:

uso attuale p. t.:

uso attuale p. 1°:

grado di alterazione:

datazione:

note:



Regolamento Urbanistico

Schedatura edifici extraurbani

n° edificio:

Tavola 28 (scala 1:5000)

Località: Madonna dell'Acqua

via

n° civico:

Tipologia: rurale/a corte

n° comparto extraurbano del sistema ambientale:

uso attuale p. t.:

uso attuale p. 1°:

grado di alterazione:

datazione:

note: parte degli annessi attualmente ad uso residenza



n° edificio:

Tavola 29 (scala 1:5000)

Località: San Iacopo

via

n° civico:

Tipologia: rurale/a corte

n° comparto extraurbano del sistema ambientale:

uso attuale p. t.:

uso attuale p. 1°:

grado di alterazione:

datazione:

note: parzialmente in disuso



n° edificio:

Tavola 29 (scala 1:5000)

Località: San Iacopo

via

n° civico:

Tipologia: rurale/a corte

n° comparto extraurbano del sistema ambientale:

uso attuale p. t.:

uso attuale p. 1°:

grado di alterazione:

datazione:

note: annesso e aia lato sud particolarmente ben conservati, pertinenza sul retro da riqualificare





n° edificio:

Tavola 29 (scala 1:5000)

Località: San Jacopo

via

n° civico:

Tipologia: rurale/a corte

n° comparto extraurbano del sistema ambientale:

uso attuale p. t.:

uso attuale p. 1°:

grado di alterazione:

datazione:

note: annesso ad uso residenza





Regolamento Urbanistico

Schedatura edifici extraurbani

n° edificio:

Tavola 30 (scala 1:5000)

Località: La Figuretta

via

n° civico:

Tipologia: rurale/a corte

n° comparto extraurbano del sistema ambientale:

uso attuale p. t.:

uso attuale p. 1°:

grado di alterazione:

datazione:

note:





n° edificio:

Tavola 30 (scala 1:5000)

Località: La Figuretta

via

n° civico:

Tipologia: rurale/a corte

n° comparto extraurbano del sistema ambientale:

uso attuale p. t.:

uso attuale p. 1°:

grado di alterazione:

datazione:

note:



n° edificio:

Tavola 30 (scala 1:5000)

Località: La Figuretta

via

n° civico:

Tipologia: rurale/a corte

n° comparto extraurbano del sistema ambientale:

uso attuale p. t.:

uso attuale p. 1°:

grado di alterazione:

datazione:

note:





n° edificio:

Tavola 30 (scala 1:5000)

Località: Gello

via

n° civico:

Tipologia: rurale/a corte

n° comparto extraurbano del sistema ambientale:

uso attuale p. t.:

uso attuale p. 1°:

grado di alterazione:

datazione:

note: edifici ricadenti in area a vincolo archeologico; parte degli annessi attualmente ad uso residenza



Regolamento Urbanistico

Schedatura edifici extraurbani

n° edificio:

Tavola 30 (scala 1:5000)

Località: Gello

via

n° civico:

Tipologia: corte/rurale trasformata in uni/bifamiliare

n° comparto extraurbano del sistema ambientale:

uso attuale p. t.:

uso attuale p. 1°:

grado di alterazione:

datazione:

note:



n° edificio:

Tavola 30 (scala 1:5000)

Località: La Figuretta

via

n° civico:

Tipologia: edificio residenziale unifamiliare

n° comparto extraurbano del sistema ambientale:

uso attuale p. t.:

uso attuale p. 1°:

grado di alterazione:

datazione:

note: edifici ricadenti in area a vincolo archeologico





n° edificio:

Tavola 30 (scala 1:5000)

Località: La Figuretta

via Sant'Elena

n° civico:

Tipologia: rurale/a corte

n° comparto extraurbano del sistema ambientale:

uso attuale p. t.:

uso attuale p. 1°:

grado di alterazione:

datazione:

note:



n° edificio:

Tavola 30 (scala 1:5000)

Località: Le Maggiola

via

n° civico:

Tipologia: rurale/a corte

n° comparto extraurbano del sistema ambientale:

uso attuale p. t.:

uso attuale p. 1°:

grado di alterazione:

datazione:

note: parzialmente in disuso





n° edificio:

Tavola 30 (scala 1:5000)

Località: La Figuretta

via

n° civico:

Tipologia: corte rurale trasformato in villa

n° comparto extraurbano del sistema ambientale:

uso attuale p. t.:

uso attuale p. 1°:

grado di alterazione:

datazione:

note: trasformata in villa unifamiliare



n° edificio:

Tavola 31 (scala 1:5000)

Località: Asciano centro

via dei Condotti

n° civico:

Tipologia: rurale/a corte

n° comparto extraurbano del sistema ambientale:

uso attuale p. t.:

uso attuale p. 1°:

grado di alterazione:

datazione:

note:





n° edificio:

Tavola 31 (scala 1:5000)

Località: Asciano centro

via Sant'Elena

n° civico:

Tipologia: rurale/a corte

n° comparto extraurbano del sistema ambientale:

uso attuale p. t.:

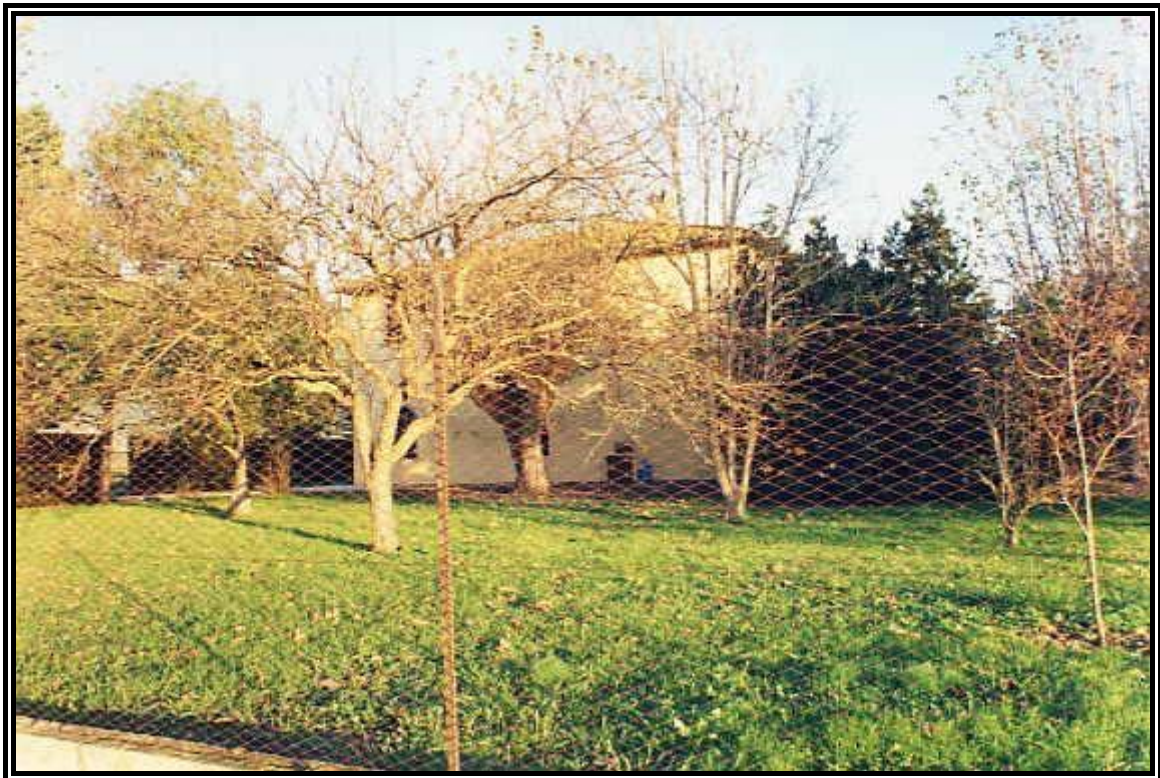
uso attuale p. 1°:

grado di alterazione:

datazione:

note: due edifici, parzialmente in disuso





Regolamento Urbanistico

Schedatura edifici extraurbani

n° edificio:

Tavola 31 (scala 1:5000)

Località: Asciano centro

via dei Condotti

n° civico:

Tipologia: rurale/a corte

n° comparto extraurbano del sistema ambientale:

uso attuale p. t.:

uso attuale p. 1°:

grado di alterazione:

datazione:

note:



n° edificio:

Tavola 31 (scala 1:5000)

Località: Asciano centro

via dei Condotti

n° civico:

Tipologia: rurale/a corte

n° comparto extraurbano del sistema ambientale:

uso attuale p. t.:

uso attuale p. 1°:

grado di alterazione:

datazione:

note:





Regolamento Urbanistico

Schedatura edifici extraurbani

n° edificio:

Tavola 31 (scala 1:5000)

Località: Asciano centro

via Sant'Elena

n° civico:

Tipologia: rurale/a corte

n° comparto extraurbano del sistema ambientale:

uso attuale p. t.:

uso attuale p. 1°:

grado di alterazione:

datazione:

note: annessi da riqualificare





n° edificio:

Tavola 31 (scala 1:5000)

Località: Carbonaia

via

n° civico:

Tipologia: rurale/a corte

n° comparto extraurbano del sistema ambientale:

uso attuale p. t.:

uso attuale p. 1°:

grado di alterazione:

datazione:

note:



n° edificio:

Tavola 31 (scala 1:5000)

Località: Asciano Centro

via Sant'Elena

n° civico:

Tipologia: rurale/a corte

n° comparto extraurbano del sistema ambientale:

uso attuale p. t.:

uso attuale p. 1°:

grado di alterazione:

datazione:

note: annessi e aia da riqualificare



n° edificio:

Tavola 31 (scala 1:5000)

Località: Carbonaia

via

n° civico:

Tipologia: edificio rurale trasformato in aggregazione complessa

n° comparto extraurbano del sistema ambientale:

uso attuale p. t.:

uso attuale p. 1°:

grado di alterazione: *datazione:*

note:



Regolamento Urbanistico

Schedatura edifici extraurbani

n° edificio:

Tavola 31 (scala 1:5000)

Località: Carbonaia

via

n° civico:

Tipologia: corte/rurale trasformata in uni/bifamiliare

n° comparto extraurbano del sistema ambientale:

uso attuale p. t.:

uso attuale p. 1°:

grado di alterazione:

datazione:

note: in disuso





documentazione fotografica

Scheda modificata a seguito dell'accoglimento Quarta Variante al R.U. (approvazione: delibera C.C. n°60 del 28/06/2005)

Regolamento Urbanistico

Schedatura edifici extraurbani

n° edificio:

Tavola 31 (scala 1:5000)

Località: Carbonaia

via

n° civico:

Tipologia: corte/rurale trasformata in uni/bifamiliare

n° comparto extraurbano del sistema ambientale:

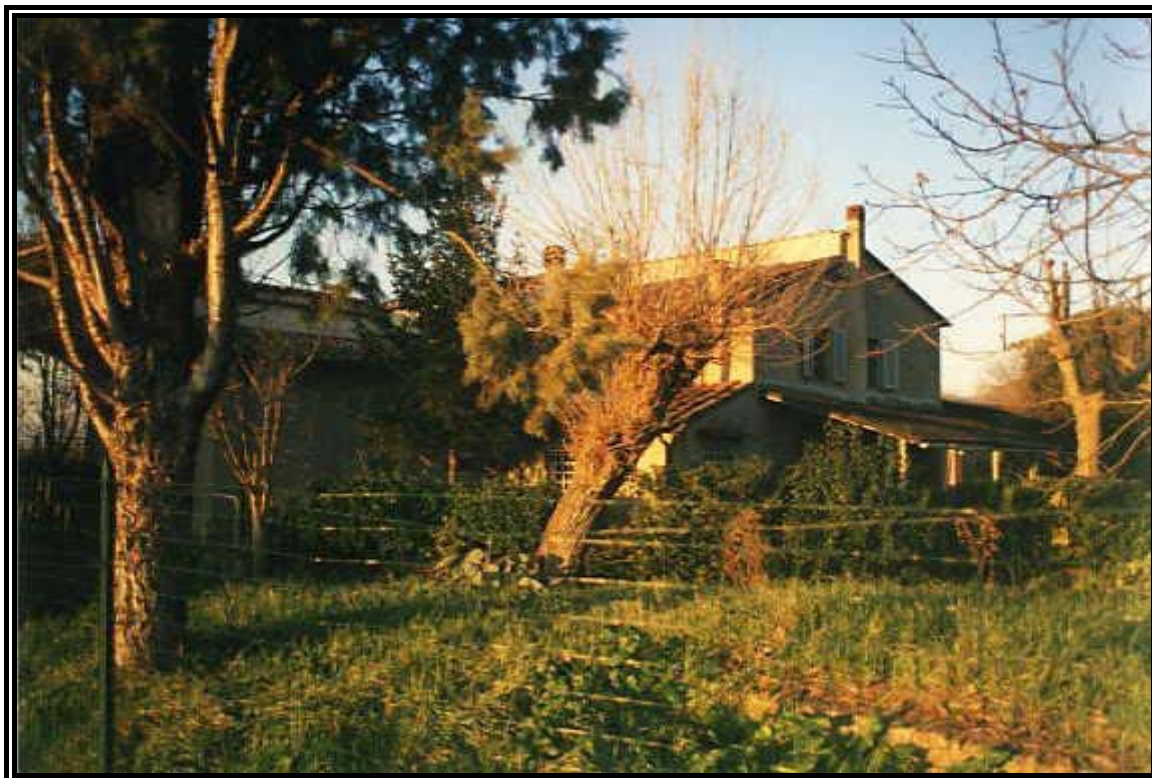
uso attuale p. t.:

uso attuale p. 1°:

grado di alterazione:

datazione:

note:



n° edificio:

Tavola 32 (scala 1:5000)

Località: Agnano Passo Frediani

via

n° civico:

Tipologia: rurale

n° comparto extraurbano del sistema ambientale:

uso attuale p. t.:

uso attuale p. 1°:

grado di alterazione: datazione:

note:





n° edificio:

Tavola 32 (scala 1:5000)

Località: Agnano

via

n° civico:

Tipologia: rurale/a corte

n° comparto extraurbano del sistema ambientale:

uso attuale p. t.:

uso attuale p. 1°:

grado di alterazione:

datazione:

note: annessi da riqualificare



n° edificio:

Tavola 32 (scala 1:5000)

Località: Agnano

via

n° civico:

Tipologia: corte/rurale trasformata in uni/bifamiliare

n° comparto extraurbano del sistema ambientale:

uso attuale p. t.:

uso attuale p. 1°:

grado di alterazione:

datazione:

note:



Regolamento Urbanistico

Schedatura edifici extraurbani

n° edificio:

Tavola 32 (scala 1:5000)

Località: Agnano Passo Frediani

via

n° civico:

Tipologia: rurale/a corte

n° comparto extraurbano del sistema ambientale:

uso attuale p. t.:

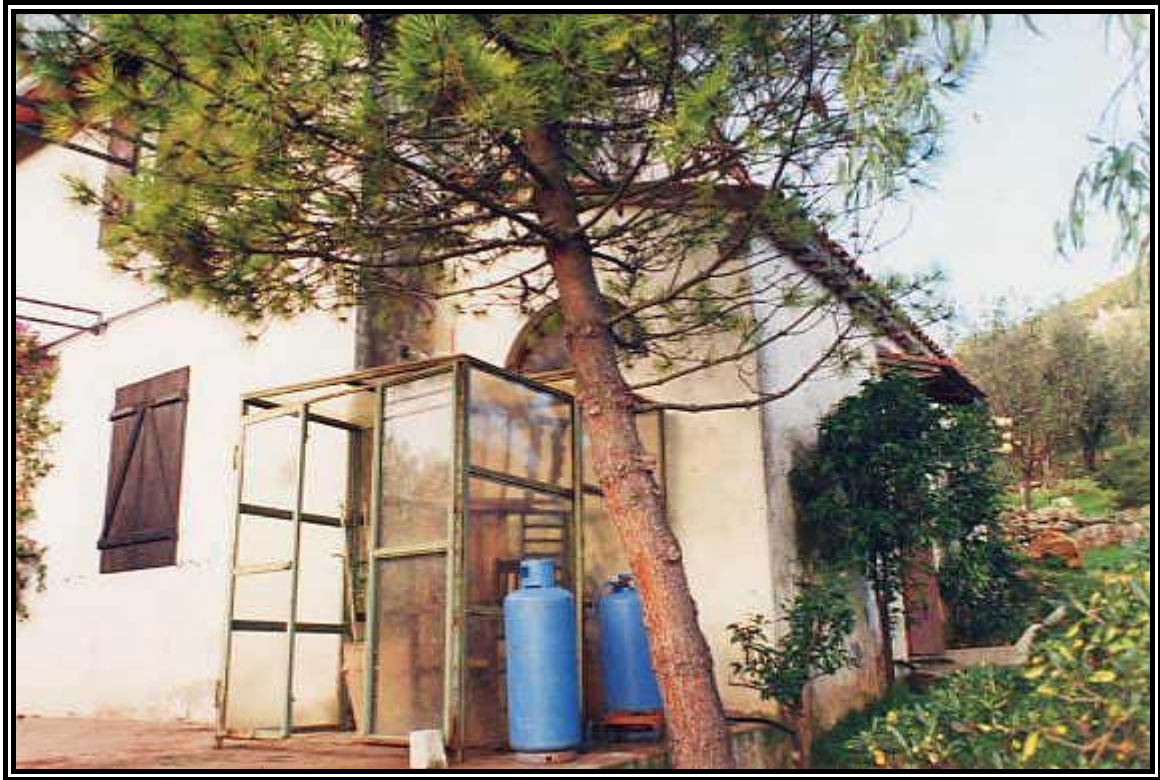
uso attuale p. 1°:

grado di alterazione:

datazione:

note:





n° edificio:

Tavola 32 (scala 1:5000)

Località: Asciano

via

n° civico:

Tipologia: rurale/a corte

n° comparto extraurbano del sistema ambientale:

uso attuale p. t.:

uso attuale p. 1°:

grado di alterazione:

datazione:

note: in parte copertura crollata





n° edificio:

Tavola 32 (scala 1:5000)

Località: Agnano

via

n° civico:

Tipologia: corte trasformata in schiera

n° comparto extraurbano del sistema ambientale:

uso attuale p. t.:

uso attuale p. 1°:

grado di alterazione:

datazione:

note: intervento recente di ricostruzione del rudere esistente





Regolamento Urbanistico

Schedatura edifici extraurbani

n° edificio:

Tavola 32 (scala 1:5000)

Località: Alberaccio - Asciano

via

n° civico:

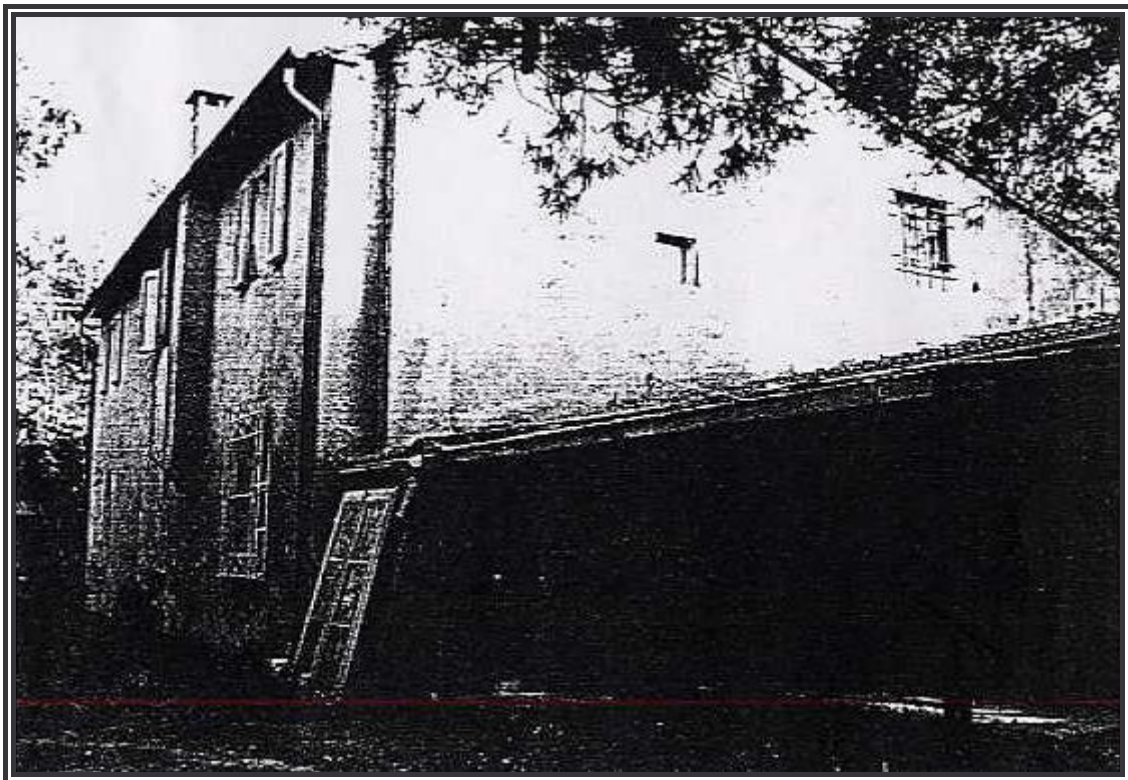
Tipologia: rurale/a corte

n° comparto extraurbano del sistema ambientale:

uso attuale p. t.:
uso attuale p. 1°:

grado di alterazione: datazione:

note:





documentazione fotografica

Scheda inserita a seguito dell'accoglimento Quinta Variante al R.U. (approvazione: delibera C.C. n° 19 del 19/09/2006)

n° edificio:

Tavola 32 (scala 1:5000)

Località: Agnano

via

n° civico:

Tipologia: rurale/a corte

n° comparto extraurbano del sistema ambientale:

uso attuale p. t.:

uso attuale p. 1°:

grado di alterazione:

datazione:

note:



n° edificio:

Tavola 32 (scala 1:5000)

Località: Asciano Bel Vedere

via

n° civico:

Tipologia: rurale trasformato in uni/bifamiliare

n° comparto extraurbano del sistema ambientale:

uso attuale p. t.:

uso attuale p. 1°:

grado di alterazione: *datazione:*

note:



n° edificio:

Tavola 32 (scala 1:5000)

Località: Alberaccio

via

n° civico:

Tipologia: rurale/a corte

n° comparto extraurbano del sistema ambientale:

uso attuale p. t.:

uso attuale p. 1°:

grado di alterazione:

datazione:

note:



n° edificio:

Tavola 32 (scala 1:5000)

Località: Asciano Centro

via

n° civico:

Tipologia: edilizia in aggregazione seriale

n° comparto extraurbano del sistema ambientale:

uso attuale p. t.:

uso attuale p. 1°:

grado di alterazione:

datazione:

note:





n° edificio:

Tavola 32 (scala 1:5000)

Località: Agnano Passo Frediani

via

n° civico:

Tipologia: rurale/a corte

n° comparto extraurbano del sistema ambientale:

uso attuale p. t.:

uso attuale p. 1°:

grado di alterazione:

datazione:

note:



n° edificio:

Tavola 32 (scala 1:5000)

Località: Agnano Passo Frediani

via

n° civico:

Tipologia: annesso trasformato in residenza

n° comparto extraurbano del sistema ambientale:

uso attuale p. t.:

uso attuale p. 1°:

grado di alterazione:

datazione:

note:



Regolamento Urbanistico

Schedatura edifici extraurbani

n° edificio:

Tavola 32 (scala 1:5000)

Località: Agnano

via

n° civico:

Tipologia: annesso trasformato in residenza

n° comparto extraurbano del sistema ambientale:

uso attuale p. t.:

uso attuale p. 1°:

grado di alterazione:

datazione:

note: trasformato in abitazione unifamiliare, pertinenza da riqualificare e uniformare



n° edificio:

Tavola 33 (scala 1:5000)

Località: Agnano

via

n° civico:

Tipologia: casa padronale

n° comparto extraurbano del sistema ambientale:

uso attuale p. t.:

uso attuale p. 1°:

grado di alterazione: datazione:

note:





Regolamento Urbanistico

Schedatura edifici extraurbani

n° edificio:

Tavola 33 (scala 1:5000)

Località: Agnano

via

n° civico:

Tipologia: rurale

n° comparto extraurbano del sistema ambientale:

uso attuale p. t.:

uso attuale p. 1°:

grado di alterazione:

datazione:

note:



Regolamento Urbanistico

Schedatura edifici extraurbani

n° edificio:

Tavola 33 (scala 1:5000)

Località: Agnano

via

n° civico:

Tipologia: rurale/a corte

n° comparto extraurbano del sistema ambientale:

uso attuale p. t.:

uso attuale p. 1°:

grado di alterazione:

datazione:

note:



n° edificio:

Tavola 33 (scala 1:5000)

Località: Agnano

via

n° civico:

Tipologia: mulino trasformato in schiera

n° comparto extraurbano del sistema ambientale:

uso attuale p. t.:

uso attuale p. 1°:

grado di alterazione:

datazione:

note: ex mulino





n° edificio:

Tavola 34 (scala 1:5000)

Località: Legnaia

via Puccini

n° civico:

Tipologia: rurale/a corte

n° comparto extraurbano del sistema ambientale:

uso attuale p. t.:

uso attuale p. 1°:

grado di alterazione:

datazione:

note:





Regolamento Urbanistico

Schedatura edifici extraurbani

n° edificio:

Tavola 34 (scala 1:5000)

Località: La Fontina Atigianale

via

n° civico:

Tipologia: rurale/a corte

n° comparto extraurbano del sistema ambientale:

uso attuale p. t.:

uso attuale p. 1°:

grado di alterazione:

datazione:

note:



n° edificio:

Tavola 34 (scala 1:5000)

Località: La Fontina Artigianale

via

n° civico:

Tipologia: corte trasformata in schiera

n° comparto extraurbano del sistema ambientale:

uso attuale p. t.:

uso attuale p. 1°:

grado di alterazione:

datazione:

note:



n° edificio:

Tavola 34 (scala 1:5000)

Località: Legnaia

via Puccini

n° civico:

Tipologia: rurale/a corte

n° comparto extraurbano del sistema ambientale:

uso attuale p. t.:

uso attuale p. 1°:

grado di alterazione:

datazione:

note:



n° edificio:

Tavola 34 (scala 1:5000)

Località: Legnaia

via

n° civico:

Tipologia: rurale/a corte

n° comparto extraurbano del sistema ambientale:

uso attuale p. t.:

uso attuale p. 1°:

grado di alterazione:

datazione:

note:



n° edificio:

Tavola 34 (scala 1:5000)

Località: Legnaia

via

n° civico:

Tipologia: rurale/a corte

n° comparto extraurbano del sistema ambientale:

uso attuale p. t.:

uso attuale p. 1°:

grado di alterazione:

datazione:

note: parzialmente in disuso





Regolamento Urbanistico

Schedatura edifici extraurbani

n° edificio:

Tavola 34 (scala 1:5000)

Località: Legnaia

via

n° civico:

Tipologia: rurale/a corte

n° comparto extraurbano del sistema ambientale:

uso attuale p. t.:

uso attuale p. 1°:

grado di alterazione:

datazione:

note: parzialmente in disuso





Regolamento Urbanistico

Schedatura edifici extraurbani

n° edificio:

Tavola 34 (scala 1:5000)

Località: La Fontina - Praticelli

via

n° civico:

Tipologia: rurale/a corte

n° comparto extraurbano del sistema ambientale:

uso attuale p. t.:

uso attuale p. 1°:

grado di alterazione:

datazione:

note:



n° edificio:

Tavola 34 (scala 1:5000)

Località: La Fontina - Praticelli

via

n° civico:

Tipologia: annesso trasformato in residenza

n° comparto extraurbano del sistema ambientale:

uso attuale p. t.:

uso attuale p. 1°:

grado di alterazione:

datazione:

note: in fase di ristrutturazione porzione di fabbricato



Regolamento Urbanistico

Schedatura edifici extraurbani

n° edificio:

Tavola 35 (scala 1:5000)

Località: Legnaia

via Puccini

n° civico:

Tipologia: rurale/a corte

n° comparto extraurbano del sistema ambientale:

uso attuale p. t.:

uso attuale p. 1°:

grado di alterazione:

datazione:

note:



n° edificio:

Tavola 35 (scala 1:5000)

Località: Colignola

via

n° civico:

Tipologia: rurale trasformato in uni/bifamiliare

n° comparto extraurbano del sistema ambientale:

uso attuale p. t.:

uso attuale p. 1°:

grado di alterazione: datazione:

note:



Regolamento Urbanistico

Schedatura edifici extraurbani

n° edificio:

Tavola 35 (scala 1:5000)

Località: Colignola

via

n° civico:

Tipologia: rurale/a corte

n° comparto extraurbano del sistema ambientale:

uso attuale p. t.:

uso attuale p. 1°:

grado di alterazione:

datazione:

note:



Regolamento Urbanistico

Schedatura edifici extraurbani

n° edificio:

Tavola 35 (scala 1:5000)

Località: Colignola

via

n° civico:

Tipologia: edilizia in aggregazione seriale

n° comparto extraurbano del sistema ambientale:

uso attuale p. t.:

uso attuale p. 1°:

grado di alterazione:

datazione:

note:



n° edificio:

Tavola 35 (scala 1:5000)

Località: Colignola

via

n° civico:

Tipologia: rurale/a corte

n° comparto extraurbano del sistema ambientale:

uso attuale p. t.:

uso attuale p. 1°:

grado di alterazione:

datazione:

note:



Regolamento Urbanistico

Schedatura edifici extraurbani

n° edificio:

Tavola 35 (scala 1:5000)

Località: Legnaia

via

n° civico:

Tipologia: annesso trasformato in residenza

n° comparto extraurbano del sistema ambientale:

uso attuale p. t.:

uso attuale p. 1°:

grado di alterazione:

datazione:

note:



Regolamento Urbanistico

Schedatura edifici extraurbani

n° edificio:

Tavola 35 (scala 1:5000)

Località: Legnaia

via Puccini

n° civico:

Tipologia: rurale/a corte

n° comparto extraurbano del sistema ambientale:

uso attuale p. t.:

uso attuale p. 1°:

grado di alterazione:

datazione:

note:





Regolamento Urbanistico

Schedatura edifici extraurbani

n° edificio:

Tavola 35 (scala 1:5000)

Località: Colignola

via

n° civico:

Tipologia: rurale/a corte

n° comparto extraurbano del sistema ambientale:

uso attuale p. t.:

uso attuale p. 1°:

grado di alterazione:

datazione:

note:





n° edificio:

Tavola 35 (scala 1:5000)

Località: Colignola

via

n° civico:

Tipologia: rurale/a corte

n° comparto extraurbano del sistema ambientale:

uso attuale p. t.:

uso attuale p. 1°:

grado di alterazione:

datazione:

note: parzialmente in disuso





n° edificio:

Tavola 35 (scala 1:5000)

Località: Legnaia

via

n° civico:

Tipologia: rurale/a corte

n° comparto extraurbano del sistema ambientale:

uso attuale p. t.:

uso attuale p. 1°:

grado di alterazione:

datazione:

note:



n° edificio:

Tavola 35 (scala 1:5000)

Località: Legnaia

via

n° civico:

Tipologia: rurale/a corte

n° comparto extraurbano del sistema ambientale:

uso attuale p. t.:

uso attuale p. 1°:

grado di alterazione:

datazione:

note:



n° edificio:

Tavola 36 (scala 1:5000)

Località: Vicascio

via Vicarese

n° civico:

Tipologia: rurale/a corte

n° comparto extraurbano del sistema ambientale:

uso attuale p. t.:

uso attuale p. 1°:

grado di alterazione: *datazione:*

note:





n° edificio:

Tavola 36 (scala 1:5000)

Località: Mezzana

via Vicarese

n° civico:

Tipologia: corte trasformata in aggregazione complessa

n° comparto extraurbano del sistema ambientale:

uso attuale p. t.:

uso attuale p. 1°:

grado di alterazione:

datazione:

note:





n° edificio:

Tavola 36 (scala 1:5000)

Località: Colignola

via

n° civico:

Tipologia: annesso rurale

n° comparto extraurbano del sistema ambientale:

uso attuale p. t.:

uso attuale p. 1°:

grado di alterazione:

datazione:

note:



Regolamento Urbanistico

Schedatura edifici extraurbani

n° edificio:

Tavola 36 (scala 1:5000)

Località: Colignola

via

n° civico:

Tipologia: rurale/a corte

n° comparto extraurbano del sistema ambientale:

uso attuale p. t.:

uso attuale p. 1°:

grado di alterazione:

datazione:

note:



n° edificio:

Tavola 36 (scala 1:5000)

Località: Colignola

via

n° civico:

Tipologia: rurale/a corte

n° comparto extraurbano del sistema ambientale:

uso attuale p. t.:
uso attuale p. 1°:

grado di alterazione: *datazione:*

note:



Regolamento Urbanistico

Schedatura edifici extraurbani

n° edificio:

Tavola 36 (scala 1:5000)

Località: Mezzana

via

n° civico:

Tipologia: rurale/a corte

n° comparto extraurbano del sistema ambientale:

uso attuale p. t.:

uso attuale p. 1°:

grado di alterazione:

datazione:

note:



n° edificio:

Tavola 36 (scala 1:5000)

Località: Mezzana

via

n° civico:

Tipologia: rurale/a corte

n° comparto extraurbano del sistema ambientale:

uso attuale p. t.:

uso attuale p. 1°:

grado di alterazione:

datazione:

note:



n° edificio:

Tavola 36 (scala 1:5000)

Località: Mezzana

via

n° civico:

Tipologia: rurale

n° comparto extraurbano del sistema ambientale:

uso attuale p. t.:

uso attuale p. 1°:

grado di alterazione:

datazione:

note:



n° edificio:

Tavola 36 (scala 1:5000)

Località: Colignola

via

n° civico:

Tipologia: rurale/a corte

n° comparto extraurbano del sistema ambientale:

uso attuale p. t.:

uso attuale p. 1°:

grado di alterazione:

datazione:

note:



n° edificio:

Tavola 36 (scala 1:5000)

Località: Mezzana

via

n° civico:

Tipologia: rurale

n° comparto extraurbano del sistema ambientale:

uso attuale p. t.:

uso attuale p. 1°:

grado di alterazione: *datazione:*

note:



Regolamento Urbanistico

Schedatura edifici extraurbani

n° edificio:

Tavola 36 (scala 1:5000)

Località: Mezzana

via

n° civico:

Tipologia: villa

n° comparto extraurbano del sistema ambientale:

uso attuale p. t.:

uso attuale p. 1°:

grado di alterazione:

datazione:

note: parco esterno nel resede





n° edificio:

Tavola 36 (scala 1:5000)

Località: Mezzana

via

n° civico:

Tipologia: rurale/a corte

n° comparto extraurbano del sistema ambientale:

uso attuale p. t.:

uso attuale p. 1°:

grado di alterazione:

datazione:

note:





n° edificio:

Tavola 36 (scala 1:5000)

Località: Colignola

via

n° civico:

Tipologia: rurale/a corte

n° comparto extraurbano del sistema ambientale:

uso attuale p. t.:

uso attuale p. 1°:

grado di alterazione:

datazione:

note: in fase di ristrutturazione



n° edificio:

Tavola 36 (scala 1:5000)

Località: Colignola

via

n° civico:

Tipologia: rurale/a corte

n° comparto extraurbano del sistema ambientale:

uso attuale p. t.:

uso attuale p. 1°:

grado di alterazione:

datazione:

note:



n° edificio:

Tavola 36 (scala 1:5000)

Località: Colignola

via

n° civico:

Tipologia: rurale/a corte

n° comparto extraurbano del sistema ambientale:

uso attuale p. t.:

uso attuale p. 1°:

grado di alterazione:

datazione:

note:





n° edificio:

Tavola 36 (scala 1:5000)

Località: Colignola

via

n° civico:

Tipologia: rurale/a corte

n° comparto extraurbano del sistema ambientale:

uso attuale p. t.:

uso attuale p. 1°:

grado di alterazione:

datazione:

note:





Regolamento Urbanistico

Schedatura edifici extraurbani

n° edificio:

Tavola 37 (scala 1:5000)

Località: Vicascio

via

n° civico:

Tipologia: rurale/a corte

n° comparto extraurbano del sistema ambientale:

uso attuale p. t.:

uso attuale p. 1°:

grado di alterazione:

datazione:

note:





n° edificio:

Tavola 37 (scala 1:5000)

Località: Vicascio

via Vicarese

n° civico:

Tipologia: rurale/a corte

n° comparto extraurbano del sistema ambientale:

uso attuale p. t.:

uso attuale p. 1°:

grado di alterazione:

datazione:

note:



n° edificio:

Tavola 37 (scala 1:5000)

Località: Agnano

via

n° civico:

Tipologia: rurale/a corte

n° comparto extraurbano del sistema ambientale:

uso attuale p. t.:

uso attuale p. 1°:

grado di alterazione:

datazione:

note:



n° edificio:

Tavola 37 (scala 1:5000)

Località: Vicascio

via Vicarese

n° civico:

Tipologia: rurale/a corte

n° comparto extraurbano del sistema ambientale:

uso attuale p. t.:

uso attuale p. 1°:

grado di alterazione:

datazione:

note:





n° edificio:

Tavola 37 (scala 1:5000)

Località: Agnano

via

n° civico:

Tipologia: rurale

n° comparto extraurbano del sistema ambientale:

uso attuale p. t.:

uso attuale p. 1°:

grado di alterazione: *datazione:*

note:



n° edificio:

Tavola 38 (scala 1:5000)

Località: Ghezzano

via

n° civico:

Tipologia: rurale/a corte

n° comparto extraurbano del sistema ambientale:

uso attuale p. t.:

uso attuale p. 1°:

grado di alterazione:

datazione:

note: parzialmente in disuso





Regolamento Urbanistico

Schedatura edifici extraurbani

n° edificio:

Tavola 38 (scala 1:5000)

Località: Carraia

via

n° civico:

Tipologia: convento

n° comparto extraurbano del sistema ambientale:

uso attuale p. t.:

uso attuale p. 1°:

grado di alterazione:

datazione:

note:





n° edificio:

Tavola 38 (scala 1:5000)

Località: Ghezzano

via

n° civico:

Tipologia: edilizia in aggregazione seriale

n° comparto extraurbano del sistema ambientale:

uso attuale p. t.:

uso attuale p. 1°:

grado di alterazione:

datazione:

note:



n° edificio:

Tavola 38 (scala 1:5000)

Località: Carraia

via

n° civico:

Tipologia: rurale

n° comparto extraurbano del sistema ambientale:

uso attuale p. t.:

uso attuale p. 1°:

grado di alterazione: datazione:

note:



Regolamento Urbanistico

Schedatura edifici extraurbani

n° edificio:

Tavola 38 (scala 1:5000)

Località: Ghezzano

via

n° civico:

Tipologia: edilizia in aggregazione seriale

n° comparto extraurbano del sistema ambientale:

uso attuale p. t.:

uso attuale p. 1°:

grado di alterazione:

datazione:

note:



n° edificio:

Tavola 38 (scala 1:5000)

Località: Ghezzano

via

n° civico:

Tipologia: rurale

n° comparto extraurbano del sistema ambientale:

uso attuale p. t.:

uso attuale p. 1°:

grado di alterazione:

datazione:

note:



Regolamento Urbanistico

Schedatura edifici extraurbani

n° edificio:

Tavola 38 (scala 1:5000)

Località: Ghezzano

via

n° civico:

Tipologia: edilizia in aggregazione seriale

n° comparto extraurbano del sistema ambientale:

uso attuale p. t.:

uso attuale p. 1°:

grado di alterazione:

datazione:

note:



n° edificio:

Tavola 38 (scala 1:5000)

Località: Carraia

via

n° civico:

Tipologia: corte/rurale trasformato in uni/bifamiliare

n° comparto extraurbano del sistema ambientale:

uso attuale p. t.:

uso attuale p. 1°:

grado di alterazione:

datazione:

note:





n° edificio:

Tavola 38 (scala 1:5000)

Località: Carraia

via

n° civico:

Tipologia: rurale/a corte

n° comparto extraurbano del sistema ambientale:

uso attuale p. t.:

uso attuale p. 1°:

grado di alterazione:

datazione:

note:



n° edificio:

Tavola 38 (scala 1:5000)

Località: Carraia

via

n° civico:

Tipologia: rurale

n° comparto extraurbano del sistema ambientale:

uso attuale p. t.:

uso attuale p. 1°:

grado di alterazione: *datazione:*

note:





n° edificio:

Tavola 38 (scala 1:5000)

Località: Carraia

via

n° civico:

Tipologia: rurale/a corte

n° comparto extraurbano del sistema ambientale:

uso attuale p. t.:

uso attuale p. 1°:

grado di alterazione:

datazione:

note:



Regolamento Urbanistico

Schedatura edifici extraurbani

n° edificio:

Tavola 38 (scala 1:5000)

Località: Carraia

via

n° civico:

Tipologia: rurale/a corte

n° comparto extraurbano del sistema ambientale:

uso attuale p. t.:

uso attuale p. 1°:

grado di alterazione:

datazione:

note:



n° edificio:

Tavola 38 (scala 1:5000)

Località: Carraia

via

n° civico:

Tipologia: edilizia in aggregazione seriale

n° comparto extraurbano del sistema ambientale:

uso attuale p. t.:

uso attuale p. 1°:

grado di alterazione:

datazione:

note:





n° edificio:

Tavola 38 (scala 1:5000)

Località: Carraia

via

n° civico:

Tipologia: edilizia in aggregazione seriale

n° comparto extraurbano del sistema ambientale:

uso attuale p. t.:

uso attuale p. 1°:

grado di alterazione:

datazione:

note: E2 su annessi lato nord con possibilità di riorganizzazione e accorpamento dei volumi con progetto unitario, relativo anche alla sistemazione esterna del resede.





documentazione fotografica

Scheda modificata a seguito dell'accoglimento Ottava Variante al R.U. (approvazione: delibera C.C. n° 45 del 21/06/2011)

Regolamento Urbanistico

Schedatura edifici extraurbani

n° edificio:

Tavola 38 (scala 1:5000)

Località: Carraia

via

n° civico:

Tipologia: rurale/a corte

n° comparto extraurbano del sistema ambientale:

uso attuale p. t.:

uso attuale p. 1°:

grado di alterazione:

datazione:

note: ex convento ristrutturato recentemente



n° edificio:

Tavola 39 (scala 1:5000)

Località: Mezzana

via

n° civico:

Tipologia: rurale/a corte

n° comparto extraurbano del sistema ambientale:

uso attuale p. t.:

uso attuale p. 1°:

grado di alterazione:

datazione:

note:





Regolamento Urbanistico

Schedatura edifici extraurbani

n° edificio:

Tavola 39 (scala 1:5000)

Località: Mezzana

via

n° civico:

Tipologia: rurale/a corte

n° comparto extraurbano del sistema ambientale:

uso attuale p. t.:

uso attuale p. 1°:

grado di alterazione:

datazione:

note:



Regolamento Urbanistico

Schedatura edifici extraurbani

n° edificio:

Tavola 39 (scala 1:5000)

Località: Campo

via

n° civico:

Tipologia: rurale/a corte

n° comparto extraurbano del sistema ambientale:

uso attuale p. t.:

uso attuale p. 1°:

grado di alterazione:

datazione:

note:





Regolamento Urbanistico

Schedatura edifici extraurbani

n° edificio:

Tavola 39 (scala 1:5000)

Località: Mezzana

via

n° civico:

Tipologia: corte rurale trasformata in villa

n° comparto extraurbano del sistema ambientale:

uso attuale p. t.:

uso attuale p. 1°:

grado di alterazione:

datazione:

note:





Regolamento Urbanistico

Schedatura edifici extraurbani

n° edificio:

Tavola 39 (scala 1:5000)

Località: Mezzana

via

n° civico:

Tipologia: rurale/a corte

n° comparto extraurbano del sistema ambientale:

uso attuale p. t.:

uso attuale p. 1°:

grado di alterazione:

datazione:

note:



Regolamento Urbanistico

Schedatura edifici extraurbani

n° edificio:

Tavola 39 (scala 1:5000)

Località: Campo

via

n° civico:

Tipologia: corte rurale trasformata in uni/bifamiliare

n° comparto extraurbano del sistema ambientale:

uso attuale p. t.:

uso attuale p. 1°:

grado di alterazione:

datazione:

note:



Regolamento Urbanistico

Schedatura edifici extraurbani

n° edificio:

Tavola 40 (scala 1:5000)

Località: Campo

via

n° civico:

Tipologia: corte rurale trasformata in uni/bifamiliare

n° comparto extraurbano del sistema ambientale:

uso attuale p. t.:

uso attuale p. 1°:

grado di alterazione:

datazione:

note:



Regolamento Urbanistico

Schedatura edifici extraurbani

n° edificio:

Tavola 40 (scala 1:5000)

Località: Campo

via

n° civico:

Tipologia: rurale/a corte

n° comparto extraurbano del sistema ambientale:

uso attuale p. t.:

uso attuale p. 1°:

grado di alterazione:

datazione:

note:





n° edificio:

Tavola 40 (scala 1:5000)

Località: Campo

via

n° civico:

Tipologia: villa

n° comparto extraurbano del sistema ambientale:

uso attuale p. t.:

uso attuale p. 1°:

grado di alterazione:

datazione:

note: composto da due edifici principali



n° edificio:

Tavola 40 (scala 1:5000)

Località: Campo

via

n° civico:

Tipologia: rurale/a corte

n° comparto extraurbano del sistema ambientale:

uso attuale p. t.:

uso attuale p. 1°:

grado di alterazione:

datazione:

note:





n° edificio:

Tavola 40 (scala 1:5000)

Località: Campo

via

n° civico:

Tipologia: rurale/a corte

n° comparto extraurbano del sistema ambientale:

uso attuale p. t.:

uso attuale p. 1°:

grado di alterazione:

datazione:

note: in fase di ristrutturazione



n° edificio:

Tavola 40 (scala 1:5000)

Località: Vicascio

via Vicarese

n° civico:

Tipologia: rurale trasformato in uni/bifamiliare

n° comparto extraurbano del sistema ambientale:

uso attuale p. t.:

uso attuale p. 1°:

grado di alterazione:

datazione:

note:



n° edificio:

Tavola 36 (scala 1:5000)

Località: Mezzana

via

n° civico:

Tipologia: rurale

n° comparto extraurbano del sistema ambientale:

uso attuale p. t.:

uso attuale p. 1°:

grado di alterazione: *datazione:*

note:



n° edificio:

Tavola 14 (scala 1:5000)

Località: Ponte d'Oro

via G. Castelnuovo

n° civico:

Tipologia: viareggina

n° comparto extraurbano del sistema ambientale:

uso attuale p. t.:

uso attuale p. 1°:

grado di alterazione:

datazione:

note:



documentazione fotografica

Regolamento Urbanistico

Schedatura edifici extraurbani

n° edificio:

Tavola 13 (scala 1:5000)

Località: Ponte d'Oro

via L. Cardì

n° civico: 3

Tipologia: uni/bifamiliare isolata

n° comparto extraurbano del sistema ambientale:

uso attuale p. t.:

uso attuale p. 1°:

grado di alterazione:

datazione:

note:

Assenza di foto

n° edificio:

Tavola 18 scala (1:5000)

Località: Le Fontanelle

via

n° civico:

Tipologia: rurale/a corte

n° comparto extraurbano del sistema ambientale:

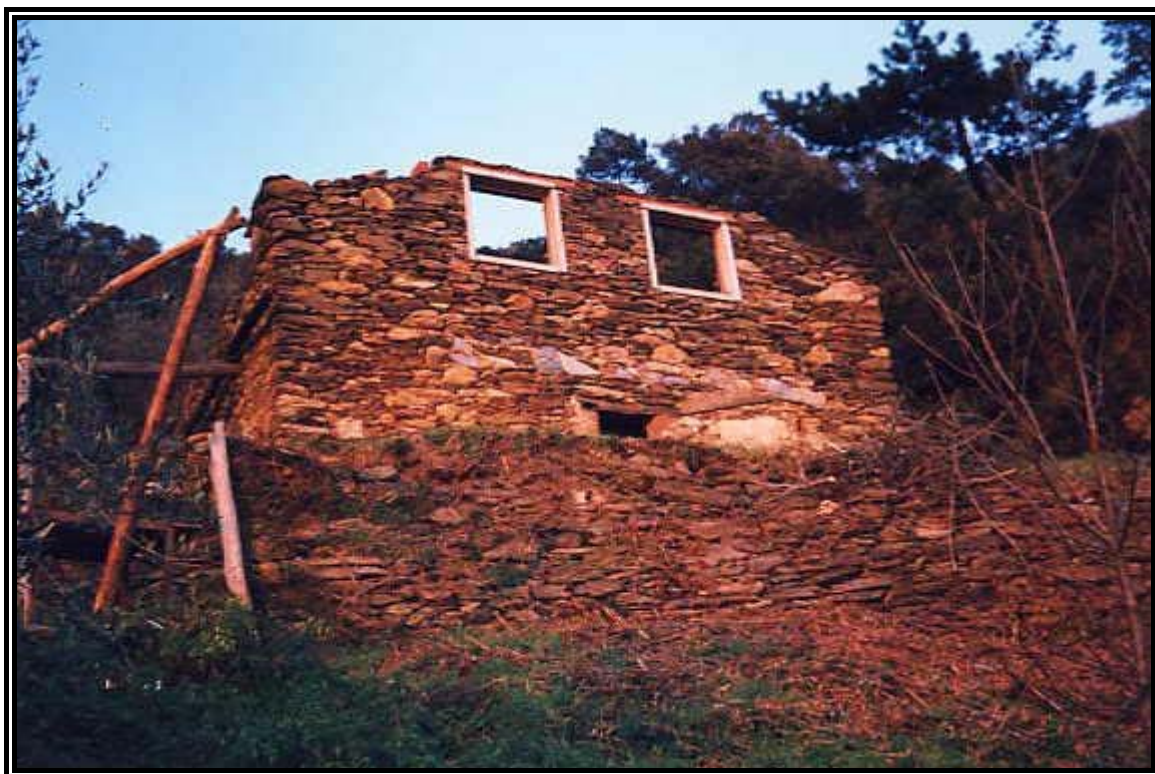
uso attuale p. t.:

uso attuale p. 1°:

grado di alterazione:

datazione:

note: muratura perimetrale in pietra locale.



documentazione fotografica

Regolamento Urbanistico

Schedatura edifici extraurbani

n° edificio:

Tavola 17 (scala 1:5000)

Località: Freghino

via Panoramica

n° civico: 44

Tipologia: uni/bifamiliare isolata

n° comparto extraurbano del sistema ambientale:

uso attuale p. t.:

uso attuale p. 1°:

grado di alterazione:

datazione:

note:



documentazione fotografica

n° edificio:

Tavola 11 (scala 1:5000)

Località: Pappiana

via Cimarosa

n° civico: 10

Tipologia: uni/bifamiliare isolata

n° comparto extraurbano del sistema ambientale:

uso attuale p. t.:

uso attuale p. 1°:

grado di alterazione:

datazione:

note:



documentazione fotografica



documentazione fotografica

Scheda inserita a seguito dell'accoglimento Seconda Variante al R.U. (approvazione: delibera C.C. n°98 del 30/09/2003)

n° edificio:

Tavola 20 (scala 1:5000)

Località: Madonna dell'Acqua

via

n° civico:

Tipologia: uni/bifamiliare isolata

n° comparto extraurbano del sistema ambientale:

uso attuale p. t.:

uso attuale p. 1°:

grado di alterazione:

datazione:

note:



documentazione fotografica



documentazione fotografica

Scheda inserita a seguito dell'accoglimento Seconda Variante al R.U. (approvazione: delibera C.C. n°98 del 30/09/2003)

n° edificio:

Tavola 20 (scala 1:5000)

Località: Tabbiano

via

n° civico:

Tipologia: annesso

n° comparto extraurbano del sistema ambientale:

uso attuale p. t.:

uso attuale p. 1°:

grado di alterazione:

datazione:

note: annesso dell'edificio 130



documentazione fotografica



documentazione fotografica

Scheda inserita a seguito dell'accoglimento Seconda Variante al R.U. (approvazione: delibera C.C. n°98 del 30/09/2003)

n° edificio:

Tavola 32 (scala 1:5000)

Località: Le caselline

via dei Santi Vecchi

n° civico:

Tipologia: annesso trasformato in residenza

n° comparto extraurbano del sistema ambientale:

uso attuale p. t.:

uso attuale p. 1°:

grado di alterazione: datazione:

note:



documentazione fotografica



documentazione fotografica

Scheda inserita a seguito dell'accoglimento Terza Variante al R.U. (approvazione: delibera C.C. n°104 del 28/10/2004)

Regolamento Urbanistico

Schedatura edifici extraurbani

n° edificio:

Tavola 29 (scala 1:5000)

Località: Le Prata

via via Lenin

n° civico: 252

Tipologia: uni/bifamiliare isolata

n° comparto extraurbano del sistema ambientale:

uso attuale p. t.:

uso attuale p. 1°:

grado di alterazione:

datazione:

note:



documentazione fotografica



documentazione fotografica

Scheda inserita a seguito dell'accoglimento Terza Variante al R.U. (approvazione: delibera C.C. n°104 del 28/10/2004)

Regolamento Urbanistico

Schedatura edifici extraurbani

n° edificio:

Tavola 14 (scala 1:5000)

Località: Pontedoro

via G. Castelnuovo

n° civico: 75

Tipologia: uni/bifamiliare isolata

n° comparto extraurbano del sistema ambientale:

uso attuale p. t.:

uso attuale p. 1°:

grado di alterazione:

datazione:

note:



documentazione fotografica



documentazione fotografica

Scheda inserita a seguito dell'accoglimento Terza Variante al R.U. (approvazione: delibera C.C. n°104 del 28/10/2004)

Regolamento Urbanistico

Schedatura edifici extraurbani

n° edificio:

Tavola 10 (scala 1:5000)

Località: Sant'Andrea in Pescaiola

via B. Buozzi

n° civico: 63

Tipologia: edificio residenziale unifamiliare

n° comparto extraurbano del sistema ambientale:

uso attuale p. t.:

uso attuale p. 1°:

grado di alterazione:

datazione:

note:



documentazione fotografica



documentazione fotografica

Scheda inserita a seguito dell'accoglimento Terza Variante al R.U. (approvazione: delibera C.C. n°104 del 28/10/2004)

n° edificio:

Tavola 14 (scala 1:5000)

Località: Ponte d'Oro

via

n° civico:

Tipologia: edilizia in aggregazione seriale

n° comparto extraurbano del sistema ambientale:

uso attuale p. t.:

uso attuale p. 1°:

grado di alterazione:

datazione:

note:



documentazione fotografica



documentazione fotografica

Scheda inserita a seguito dell'accoglimento Quarta Variante al R.U. (approvazione: delibera C.C. n° 60 del 28/06/2005)

n° edificio:

Tavola 14 (scala 1:5000)

Località: Ponte d'Oro

via

n° civico:

Tipologia: edilizia in aggregazione seriale

n° comparto extraurbano del sistema ambientale:

uso attuale p. t.:

uso attuale p. 1°:

grado di alterazione:

datazione:

note:



Regolamento Urbanistico

Schedatura edifici extraurbani

n° edificio:

Tavola 34 (scala 1:5000)

Località:

via G. Puccini

n° civico: 78

Tipologia: edilizia in aggregazione seriale

n° comparto extraurbano del sistema ambientale:

uso attuale p. t.:

uso attuale p. 1°:

grado di alterazione:

datazione:

note:



documentazione fotografica



documentazione fotografica



documentazione fotografica

Regolamento Urbanistico

Schedatura edifici extraurbani

n° edificio:

Tavola 34 (scala 1:5000)

Località:

via Provinciale Calcesana

n° civico: 29

Tipologia: edificio residenziale unifamiliare

n° comparto extraurbano del sistema ambientale:

uso attuale p. t.:

uso attuale p. 1°:

grado di alterazione:

datazione:

note:



documentazione fotografica



documentazione fotografica

Scheda inserita a seguito dell'accoglimento Quarta Variante al R.U. (approvazione: delibera C.C. n° 60 del 28/06/2005)

Regolamento Urbanistico

Schedatura edifici extraurbani

n° edificio:

Tavola 20 (scala 1:5000)

Località: Albavola

via delle Catene

n° civico:

Tipologia: edificio residenziale in linea

n° comparto extraurbano del sistema ambientale:

uso attuale p. t.:

uso attuale p. 1°:

grado di alterazione:

datazione:

note:



documentazione fotografica



documentazione fotografica

Scheda inserita a seguito dell'accoglimento Quarta Variante al R.U. (approvazione: delibera C.C. n° 60 del 28/06/2005)

Regolamento Urbanistico

Schedatura edifici extraurbani

n° edificio:

Tavola 13 (scala 1:5000)

Località: Casini

via A. Giordano

n° civico: 3

Tipologia: edificio residenziale in linea

n° comparto extraurbano del sistema ambientale:

uso attuale p. t.:

uso attuale p. 1°:

grado di alterazione:

datazione:

note:



n° edificio:

Tavola 15 (scala 1:5000)

Località: La Casina

via delle Cascine

n° civico: 3

Tipologia: edificio residenziale in linea

n° comparto extraurbano del sistema ambientale:

uso attuale p. t.:

uso attuale p. 1°:

grado di alterazione:

datazione:

note:





documentazione fotografica

Scheda inserita a seguito dell'accoglimento Quinta Variante al R.U. (approvazione: delibera C.C. n° 19 del 19/09/2006)

Regolamento Urbanistico

Schedatura edifici extraurbani

n° edificio:

Tavola 13 (scala 1:5000)

Località:

via L. Cardi

n° civico: 7

Tipologia: edificio residenziale in linea

n° comparto extraurbano del sistema ambientale:

uso attuale p. t.:

uso attuale p. 1°:

grado di alterazione:

datazione:

note:





documentazione fotografica

Scheda inserita a seguito dell'accoglimento Sesta Variante al R.U. (approvazione: delibera C.C. n°27 del 16/05/2008)

Regolamento Urbanistico

Schedatura edifici extraurbani

n° edificio:

Tavola 13 (scala 1:5000)

Località:

via L. Cardi

n° civico: 5

Tipologia: edificio residenziale in linea

n° comparto extraurbano del sistema ambientale:

uso attuale p. t.:

uso attuale p. 1°:

grado di alterazione:

datazione:

note:





documentazione fotografica

Scheda inserita a seguito dell'accoglimento Settima Variante al R.U. (approvazione: delibera C.C. n°132 del 30/09/2009)

n° edificio:

Tavola 10 (scala 1:5000)

Località:

via C. Bassa

n° civico: 9

Tipologia: edilizia rurale/pseudoschiera

n° comparto extraurbano del sistema ambientale:

uso attuale p. t.:

uso attuale p. 1°:

grado di alterazione:

datazione:

note:





documentazione fotografica

Scheda inserita a seguito dell'accoglimento Settima Variante al R.U. (approvazione: delibera C.C. n°132 del 30/09/2009)

Regolamento Urbanistico

Schedatura edifici extraurbani

n° edificio:

Tavola 11 (scala 1:5000)

Località: Pontasserchio

via G. Mazzini

n° civico: 83

Tipologia: rurale / a corte

n° comparto extraurbano del sistema ambientale:

uso attuale p. t.:

uso attuale p. 1°:

grado di alterazione:

datazione:

note:





documentazione fotografica

Scheda inserita a seguito dell'accoglimento Settima Variante al R.U. (approvazione: delibera C.C. n°132 del 30/09/2009)

Regolamento Urbanistico

Schedatura edifici extraurbani

n° edificio:

Tavola 13 (scala 1:5000)

Località: Albavola

via via delle Catene

n° civico:

Tipologia: corte / rurale trasf. in uni/bifamiliare

n° comparto extraurbano del sistema ambientale:

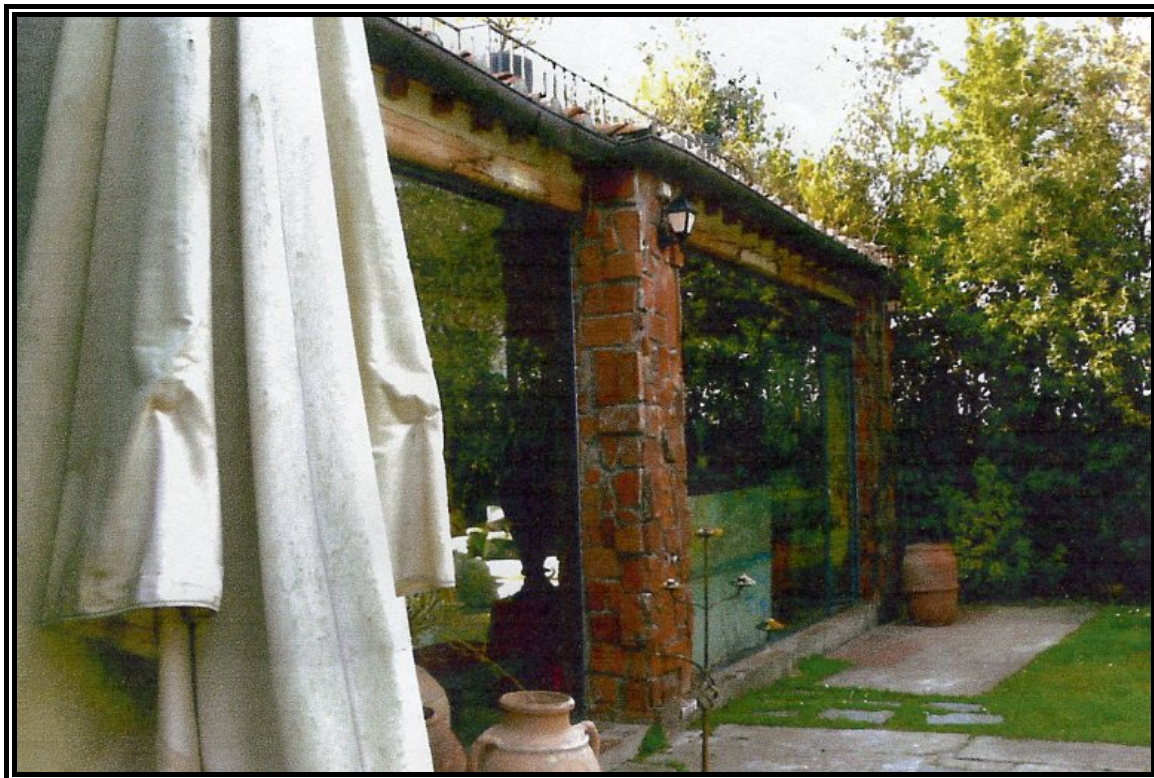
uso attuale p. t.:

uso attuale p. 1°:

grado di alterazione:

datazione:

note:





documentazione fotografica

Scheda inserita a seguito dell'accoglimento Settima Variante al R.U. (approvazione: delibera C.C. n°132 del 30/09/2009)

n° edificio:

Tavola 14 (scala 1:5000)

Località: Ponte d'Oro

via delle conserve

n° civico: 8

Tipologia: corte/rurale trasformata in uni/bifamiliare

n° comparto extraurbano del sistema ambientale:

uso attuale p. t.:

uso attuale p. 1°:

grado di alterazione:

datazione:

note:





documentazione fotografica

Scheda inserita a seguito dell'accoglimento Settima Variante al R.U. (approvazione: delibera C.C. n°132 del 30/09/2009)

n° edificio:

Tavola 23 (scala 1:5000)

Località: Palazzetto

via di Palazzetto

n° civico: 12A

Tipologia: annesso trasformato in residenza

n° comparto extraurbano del sistema ambientale:

uso attuale p. t.:

uso attuale p. 1°:

grado di alterazione:

datazione:

edifici presenti dopo il 1928

note:





documentazione fotografica

Scheda inserita a seguito dell'accoglimento Settima Variante al R.U. (approvazione: delibera C.C. n°132 del 30/09/2009)

n° edificio:

Tavola 16 (scala 1:5000)

Località:

via P. Giordani

n° civico: 1

Tipologia: annesso trasformato in residenza

n° comparto extraurbano del sistema ambientale:

uso attuale p. t.:

uso attuale p. 1°:

grado di alterazione:

datazione:

note:



documentazione fotografica

Scheda inserita a seguito dell'accoglimento Settima Variante al R.U. (approvazione: delibera C.C. n°132 del 30/09/2009)



documentazione fotografica

Scheda inserita a seguito dell'accoglimento Settima Variante al R.U. (approvazione: delibera C.C. n°132 del 30/09/2009)

n° edificio:

Tavola 4 (scala 1:5000)

Località: Colognole

via

n° civico:

Tipologia: rurale/a corte

n° comparto extraurbano del sistema ambientale:

uso attuale p. t.:

uso attuale p. 1°:

grado di alterazione:

datazione:

note:





documentazione fotografica

Scheda approvata a seguito di approvazione della delibera C.C. n°108/2010

n° edificio:

Tavola 4 (scala 1:5000)

Località: Colognole

via

n° civico:

Tipologia: rurale/a corte

n° comparto extraurbano del sistema ambientale:

uso attuale p. t.:

uso attuale p. 1°:

grado di alterazione:

datazione:

note:



documentazione fotografica



documentazione fotografica

Scheda modificata a seguito di approvazione della delibera C.C. n°108/2010

n° edificio:

Tavola 10 (scala 1:5000)

Località: Arena

via Carraia Bassa

n° civico:

Tipologia: rurale/a corte

n° comparto extraurbano del sistema ambientale:

uso attuale p. t.:

uso attuale p. 1°:

grado di alterazione:

datazione:

note:



documentazione fotografica

Scheda inserita a seguito di approvazione Verifica Quinquennale R.U. della delibera C.C. n°60 25/07/2012

n° edificio:

Tavola 31 (scala 1:5000)

Località: Podere San Paolo

via Sant'Elena

n° civico:

Tipologia: rurale/a corte

n° comparto extraurbano del sistema ambientale:

uso attuale p. t.:

uso attuale p. 1°:

grado di alterazione:

datazione:

note:





documentazione fotografica

Scheda inserita a seguito di approvazione Verifica Quinquennale R.U. della delibera C.C. n°60 25/07/2012

n° edificio:

Tavola 24 (scala 1:5000)

Località: I Comunali

via

n° civico:

Tipologia: rurale/a corte

n° comparto extraurbano del sistema ambientale:

uso attuale p. t.:

uso attuale p. 1°:

grado di alterazione:

datazione:

note:



n° edificio:

Tavola 31 (scala 1:5000)

Località: Albavola

via delle Catene

n° civico:

Tipologia: rurale/a corte

n° comparto extraurbano del sistema ambientale:

uso attuale p. t.:

uso attuale p. 1°:

grado di alterazione:

datazione:

note:



documentazione fotografica

Scheda modificata a seguito di approvazione della delibera C.C. n° 60/2012



documentazione fotografica

Scheda modificata a seguito di approvazione della delibera C.C. n° 60/2012

Regolamento Urbanistico

Schedatura edifici extraurbani

n° edificio:

Tavola 11 (scala 1:5000)

Località: Pappiana

via di Vittorio

n° civico: 22

Tipologia: rurale/a corte

n° comparto extraurbano del sistema ambientale:

uso attuale p. t.:

uso attuale p. 1°:

grado di alterazione:

datazione:

note



documentazione fotografica

Scheda inserita a seguito dell'accoglimento Ottava Variante al R.U. (approvazione: delibera C.C. n° 45 del 21/06/2011)

n° edificio:

Tavola 11 (scala 1:5000)

Località: Capoluogo

via di Giacomo

n° civico: 3

Tipologia: corte / rurale trasf. in plurifamiliare

n° comparto extraurbano del sistema ambientale:

uso attuale p. t.:

uso attuale p. 1°:

grado di alterazione:

datazione:

Note miglioramento delle caratteristiche formali e tipologiche anche mediante ampliamenti di volume esclusivamente finalizzate alla ricostituzione unitaria dei prospetti laterali mantenendo le caratteristiche tipologiche dell'edificio esistente



documentazione fotografica



documentazione fotografica

Scheda inserita a seguito dell'accoglimento Ottava Variante al R.U. (approvazione: delibera C.C. n° 45 del 21/06/2011)

n° edificio:

Tavola 36 (scala 1:5000)

Località: Colignola

via dell'Argine

n° civico: 14

Tipologia: rurale/a corte

n° comparto extraurbano del sistema ambientale:

<i>uso attuale p. t.:</i>	<input type="text" value="residenza"/>
<i>uso attuale p. 1°:</i>	<input type="text" value="residenza"/>

grado di alterazione: *datazione:*

note:



documentazione fotografica

Scheda inserita a seguito dell'accoglimento Ottava Variante al R.U. (approvazione: delibera C.C. n° 45 del 21/06/2011)



documentazione fotografica

Scheda inserita a seguito dell'accoglimento Ottava Variante al R.U. (approvazione: delibera C.C. n° 45 del 21/06/2011)